

Перелік земельних ділянок сільськогосподарського призначення державної власності, які можуть бути передані у власність громадянам у IV кварталі 2018 р.
на території Донецької області

№ з/п	Назва адміністративно-територіальної одиниці		К-ть ділянок	Площа земельної ділянки, га	Склад угідь	Кадастровий номер (при наявності)	Код одиниці адміністративно-територіального устрою, номер кадастрової зони, кадастрового кварталу (у разі відсутності кадастрового номеру)
	район	сільська, селищна рада					
1	Ясинуватський	Олександропільська сільська рада	2	4,0000	рілля	відсутній	1425586500:04:000
2	Покровський	Гродівська селищна рада	1	2,0000	пасовища	1422755300:05:000:1100	1422755300:05:000
		Іванівська сільська рада	1	2,0000	пасовища	відсутній	
		Миколаївська сільська рада	1	2,0000	пасовища	відсутній	
		Гришинська сільська рада	3	5,0000	пасовища	відсутній	
		Першотравнева сільська рада	8	15,5000	пасовища	відсутній	
		Першотравнева сільська рада	4	8,0000	пасовища	відсутній	
3	Великоновосілківський	Шахтарська сільська рада	1	2,0000	господарські будівлі та двори	відсутній	1421286400:01:003
		Андріївська сільська рада	1	2,0000	рілля	відсутній	1421280200:01:002
		Великоновосілківська селищна рада	3	6,0000	рілля	відсутній	1421255100:02:002
		Великоновосілківська селищна рада	3	6,0000	пасовища	1421255100:01:001:0482	1421255100:01:001
		Великоновосілківська селищна рада	1	1,8000	рілля	відсутній	1421255100:01:004
		Старомайорська сільська рада	4	8,0000	рілля	відсутній	1421284800:02:001
		Шевченківська сільська рада	2	4,0000	рілля	відсутній	1421286600:03:001
		Шевченківська сільська рада	1	2,0000	господарські будівлі та двори	відсутній	1421286600:03:001
		Шахтарська сільська рада	1	2,0000	господарські будівлі та двори	відсутній	1421286400:01:003
Багатирська сільська рада	1	2,0000	господарські будівлі та двори	відсутній	1421280800:01:002		
4	Костянтинівський	Торська сільська рада	2	4,0000	рілля	відсутній	1422486000:01:000
		Новодмитрівська сільська рада	1	2,0000	пасовища	відсутній	1422484100:32:000
		Новодмитрівська сільська рада	2	4,0000	рілля	відсутній	1422484100:30:000
		Новодмитрівська сільська рада	3	6,0000	рілля	відсутній	1422484100:32:000
5	Слов'янський	Райгородоцька селищна рада	19	38,0000	рілля	1424256200:06:000:0799	1424256200:06:000
6	Мар'їнський	Новоселидівська сільська рада	2	4,0000	пасовища	відсутній	1423385400:06:000
		Новоселидівська сільська рада	3	6,0000	пасовища	відсутній	1423385400:06:000
		Єлизаветівська сільська рада	3	6,0000	пасовища	відсутній	1423382500:04:000
		Дачненська сільська рада	4	8,0000	господарські будівлі та двори	відсутній	1423381500:08:000

7	Волноваський	Валерьянівська сільська рада	7	14,0000	рілля	1421581200:05:000:1010	1421581200:05:000
		Валерьянівська сільська рада	2	4,0000	рілля	1421581200:05:000:1009	1421581200:05:000
		Валерьянівська сільська рада	8	16,0000	рілля	1421581200:05:000:1008	1421581200:05:000
		Прохорівська сільська рада	6	12,0000	пасовища	відсутній	1421586400:06:000
8	Нікольський	Малоянісольська сільська рада	1	2,0000	рілля	відсутній	1421784400:05:000
		Новокраснівська сільська рада	1	2,0000	рілля	відсутній	1421785000:05:000
		Нікольська селищна рада	1	2,0000	рілля	відсутній	1421755100:04:000
		Боївська сільська рада	1	2,0000	рілля	відсутній	1421781100:08:000
		Нікольська селищна рада	5	10,0000	рілля	1421755100:04:000:0671	1421755100:04:000
		Нікольська селищна рада	2	3,0000	рілля	відсутній	1421755100:04:000
		Нікольська селищна рада	1	2,0000	рілля	відсутній	1421755100:04:000
9	Олександрівський	Іверська сільська рада	3	6,0000	рілля	відсутній	1420383300:01:000
		Олександрівська селищна рада	10	20,0000	рілля	відсутній	1420355100:01:000
		Степанівська сільська рада	1	2,0000	рілля	відсутній	1420387500:01:000
10	Добропільський	Добропільська сільська рада	5	10,0000	пасовища	відсутній	1422082200:01:000
		Добропільська сільська рада	6	12,0000	пасовища	відсутній	1422082200:01:000
		Криворізька сільська рада	4	8,0000	пасовища	відсутній	1422084400:09:000
		Криворізька сільська рада	2	4,0000	пасовища	відсутній	1422084400:01:000
		Криворізька сільська рада	1	2,0000	рілля	відсутній	1422084400:01:000
		Криворізька сільська рада	1	2,0000	господарські будівлі та двори	відсутній	1422084400:01:000
11	Бахмутський	Іванівська сільська рада	15	30,0000	пасовища	відсутній	1420985500:02:071
		Іванівська сільська рада	1	2,0000	пасовища	відсутній	1420985500:02:063
		Іванівська сільська рада	10	20,0000	пасовища	відсутній	1420985500:02:060
		Іванівська сільська рада	3	6,0000	пасовища	відсутній	1420985500:01:073
Всього по області			174	345,3000			

**Земельний масив, який пропонується для передачі у власність на ІV квартал 2018 року
на території Слов'янського району Донецької області**

Райгородоцька селищна рада Слов'янського району Донецької області



Площа 38,0000 га

Цільове призначення – для ведення особистого селянського господарства

■ Витребувана земельна ділянка

Земельний масив, який пропонується для передачі у власність на IV квартал 2018 року

на території Костянтинівського району Донецької області

Торська сільська рада, Костянтинівського району, Донецької області



Площа 4,0000 га

Цільове призначення – для ведення особистого селянського господарства

■ Витребувана земельна ділянка

**Земельний масив, який пропонується для передачі у власність на ІV квартал 2018 року
на території Костянтинівського району Донецької області**

Новодмитрівська сільська рада, Костянтинівського району, Донецької області



Площа 4,0000 га

Цільове призначення – для ведення особистого селянського господарства

■ Витребувана земельна ділянка

**Земельний масив, який пропонується для передачі у власність на ІV квартал 2018 року
на території Костянтинівського району Донецької області**

Новодмитрівська сільська рада, Костянтинівського району, Донецької області



Площа 2,0000 га

Цільове призначення – для ведення особистого селянського господарства

■ Витребувана земельна ділянка

**Земельний масив, який пропонується для передачі у власність на ІV квартал 2018 року
на території Костянтинівського району Донецької області**

Новодмитрівська сільська рада, Костянтинівського району, Донецької області



Площа 6,0000 га

Цільове призначення – для ведення особистого селянського господарства

■ Витребувана земельна ділянка

Земельний масив, який пропонується для передачі у власність на IV квартал 2018 року

на території Добропільського району Донецької області

Добропільська сільська рада, Добропільського району, Донецької області



Площа 10,0000 га

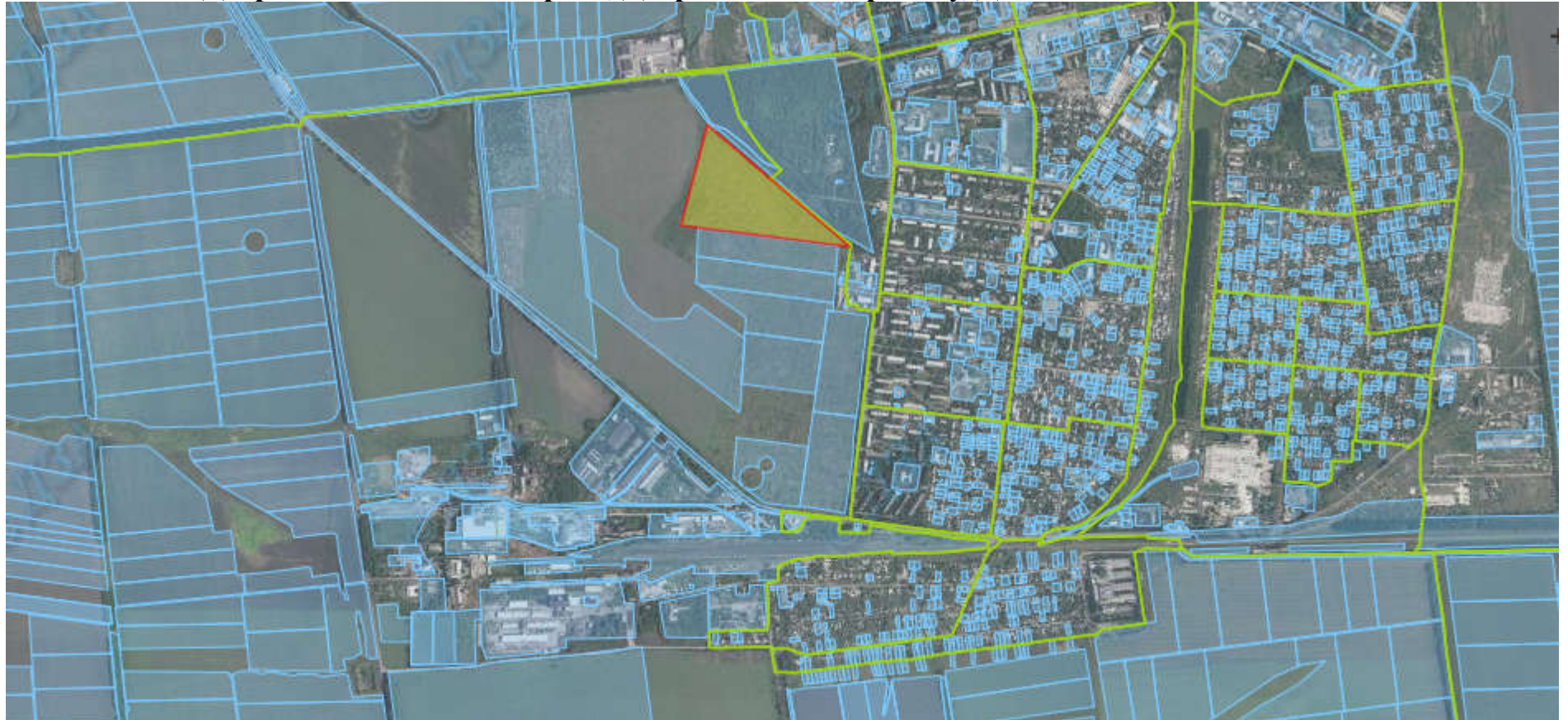
Цільове призначення – для ведення особистого селянського господарства

■ Витребувана земельна ділянка

Земельний масив, який пропонується для передачі у власність на IV квартал 2018 року

на території Добропільського району Донецької області

Добропільська сільська рада, Добропільського району, Донецької області



Площа 12,0000 га

Цільове призначення – для ведення особистого селянського господарства

■ Витребувана земельна ділянка

Земельний масив, який пропонується для передачі у власність на IV квартал 2018 року

на території Добропільського району Донецької області

Криворізька сільська рада, Добропільського району, Донецької області



Площа 8,0000 га

Цільове призначення – для ведення особистого селянського господарства

■ Витребувана земельна ділянка

Земельний масив, який пропонується для передачі у власність на IV квартал 2018 року

на території Добропільського району Донецької області

Криворізька сільська рада, Добропільського району, Донецької області



Площа 4,0000 га

Цільове призначення – для ведення особистого селянського господарства

■ Витребувана земельна ділянка

Земельний масив, який пропонується для передачі у власність на IV квартал 2018 року

на території Добропільського району Донецької області

Криворізька сільська рада, Добропільського району, Донецької області



Площа 2,0000 га

Цільове призначення – для ведення особистого селянського господарства

■ Витребувана земельна ділянка

Земельний масив, який пропонується для передачі у власність на IV квартал 2018 року

на території Добропільського району Донецької області

Криворізька сільська рада, Добропільського району, Донецької області



Площа 2,0000 га

Цільове призначення – для ведення особистого селянського господарства

■ Витребувана земельна ділянка

Земельний масив, який пропонується для передачі у власність на IV квартал 2018 року

на території Олександрівський району Донецької області

Іверська сільська рада, Олександрівський району, Донецької області



Площа 6,0000 га

Цільове призначення – для ведення особистого селянського господарства

■ Витребувана земельна ділянка

Земельний масив, який пропонується для передачі у власність на IV квартал 2018 року

на території Олександрівський району Донецької області

Степанівська сільська рада, Олександрівський району, Донецької області



Площа 2,0000 га

Цільове призначення – для ведення особистого селянського господарства

■ Витребувана земельна ділянка

Земельний масив, який пропонується для передачі у власність на IV квартал 2018 року

на території Олександрівський району Донецької області

Олександрівська селищна рада, Олександрівський району, Донецької області



Площа 20,000 га

Цільове призначення – для ведення особистого селянського господарства

■ Витребувана земельна ділянка

Земельний масив, який пропонується для передачі у власність на IV квартал 2018 року

на території Ясинуватського району Донецької області

Олександропільська сільська рада, Ясинуватського району, Донецької області



Площа 4,0000 га

Цільове призначення – для ведення особистого селянського господарства

■ Витребувана земельна ділянка

**Земельний масив, який пропонується для передачі у власність на IV квартал 2018 року
на території Покровського району Донецької області**

Гродівська селищна рада Покровського району Донецької області



Площа - 2,0 га (під господарськими будівлями і дворами) Кадастровий номер - 1422755300:05:000:1100

Цільове призначення – землі сільськогосподарського призначення державної власності, які перебувають у запасі.

Умовні позначення:



- межа зарезервованого масиву земельних ділянок;



- межа адміністративно-територіальної одиниці;



- межі земельних ділянок, переданих у власність, користування.

**Земельний масив, який пропонується для передачі у власність на ІV квартал 2018 року
на території Покровського району Донецької області
Іванівська сільська рада Покровського району Донецької області**



Площа - 2,0000 га багаторічні насадження

Кадастровий номер - відсутній

Цільове призначення – землі сільськогосподарського призначення державної власності, які перебувають у запасі.

Агрогрупа - 65 л

Умовні позначення:



- межа зарезервованого масиву земельних ділянок;



- межа адміністративно-територіальної одиниці;



- межі земельних ділянок, переданих у власність, користування.

**Земельний масив, який пропонується для передачі у власність на IV квартал 2018 року
на території Покровського району Донецької області
Миколаївська сільська рада Покровського району Донецької області**



Площа - 2,0000 га ріллі

Кадастровий номер - відсутній

Цільове призначення – землі сільськогосподарського призначення державної власності, які перебувають у запасі.

Агрогрупа - 66 л

Умовні позначення:



- межа зарезервованого масиву земельних ділянок;



- межа адміністративно-територіальної одиниці;



- межі земельних ділянок, переданих у власність, користування.

**Земельний масив, який пропонується для передачі у власність на IV квартал 2018 року
на території Покровського району Донецької області
Гришинська сільська рада Покровського району Донецької області**



Площа - 5,0000 га багаторічні насадження

Кадастровий номер - відсутній

Цільове призначення – землі сільськогосподарського призначення державної власності, які перебувають у запасі.

Агрогрупа - 60 л

Умовні позначення:



- межа зарезервованого масиву земельних ділянок;



- межа адміністративно-територіальної одиниці;



- межі земельних ділянок, переданих у власність, користування.

**Земельний масив, який пропонується для передачі у власність на IV квартал 2018 року
на території Покровського району Донецької області
Першотравнева сільська рада Покровського району Донецької області**



Площа - 15,5 га (рілля)

Кадастровий номер – відсутній

Цільове призначення – землі сільськогосподарського призначення державної власності, які перебувають у запасі.

Агрогрупа – 65л

Умовні позначення:



- межа зарезервованого масиву земельних ділянок;



- межа адміністративно-територіальної одиниці;



- межі земельних ділянок, переданих у власність, користування.

**Земельний масив, який пропонується для передачі у власність на IV квартал 2018 року
на території Покровського району Донецької області
Першотравнева сільська рада Покровського району Донецької області**



Площа - 8,0 га (рілля)

Кадастровий номер – відсутній

Цільове призначення – землі сільськогосподарського призначення державної власності, які перебувають у запасі.

Агрогрупа – 65л

Умовні позначення:



- межа зарезервованого масиву земельних ділянок;



- межа адміністративно-територіальної одиниці;



- межі земельних ділянок, переданих у власність, користування.

Земельний масив, який пропонується для передачі у власність на IV квартал 2018 року

на території Нікольського району Донецької області

Малояніольська сільська рада, Нікольського району, Донецької області



Площа 2,0000 га

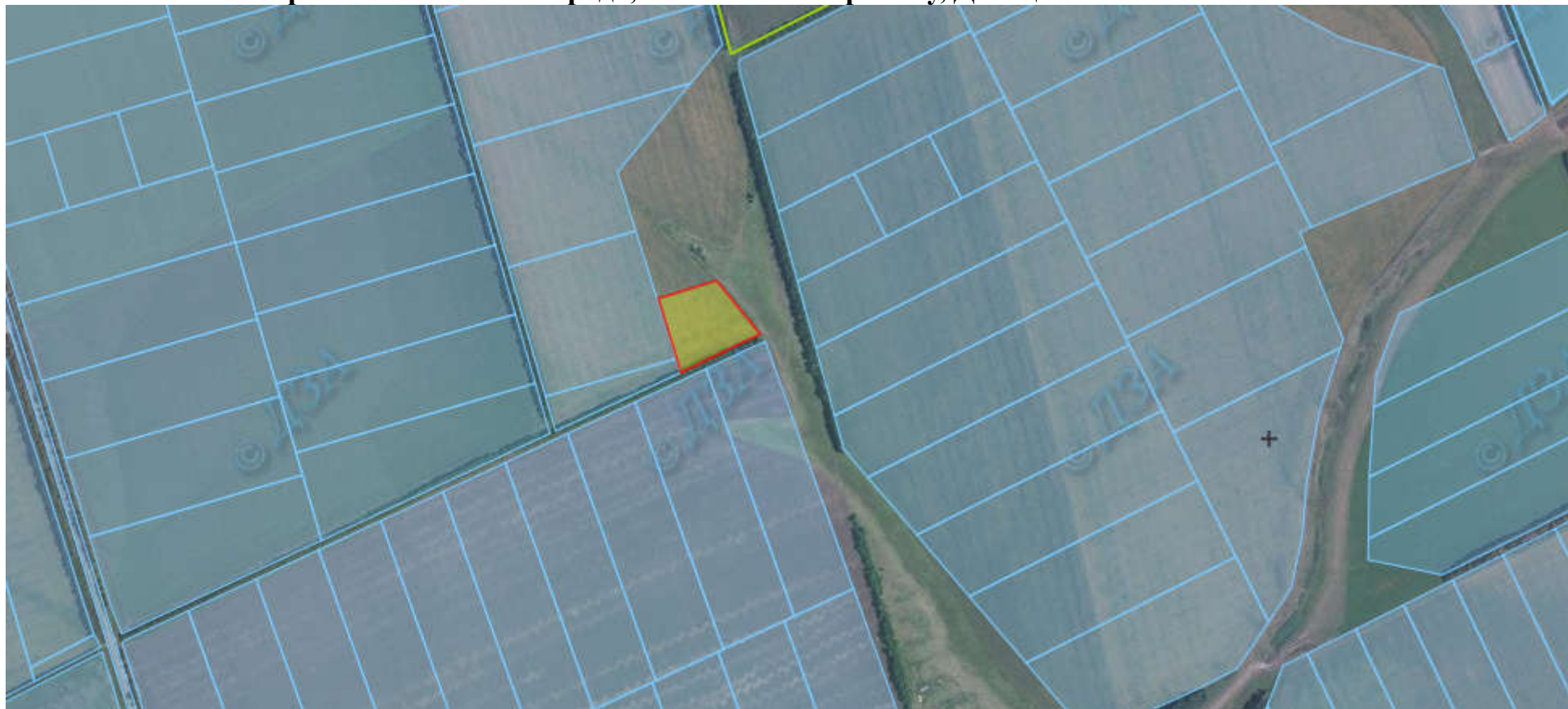
Цільове призначення – для ведення особистого селянського господарства

■ Витребувана земельна ділянка

Земельний масив, який пропонується для передачі у власність на IV квартал 2018 року

на території Нікольського району Донецької області

Новокраснівська сільська рада, Нікольського району, Донецької області



Площа 2,0000 га

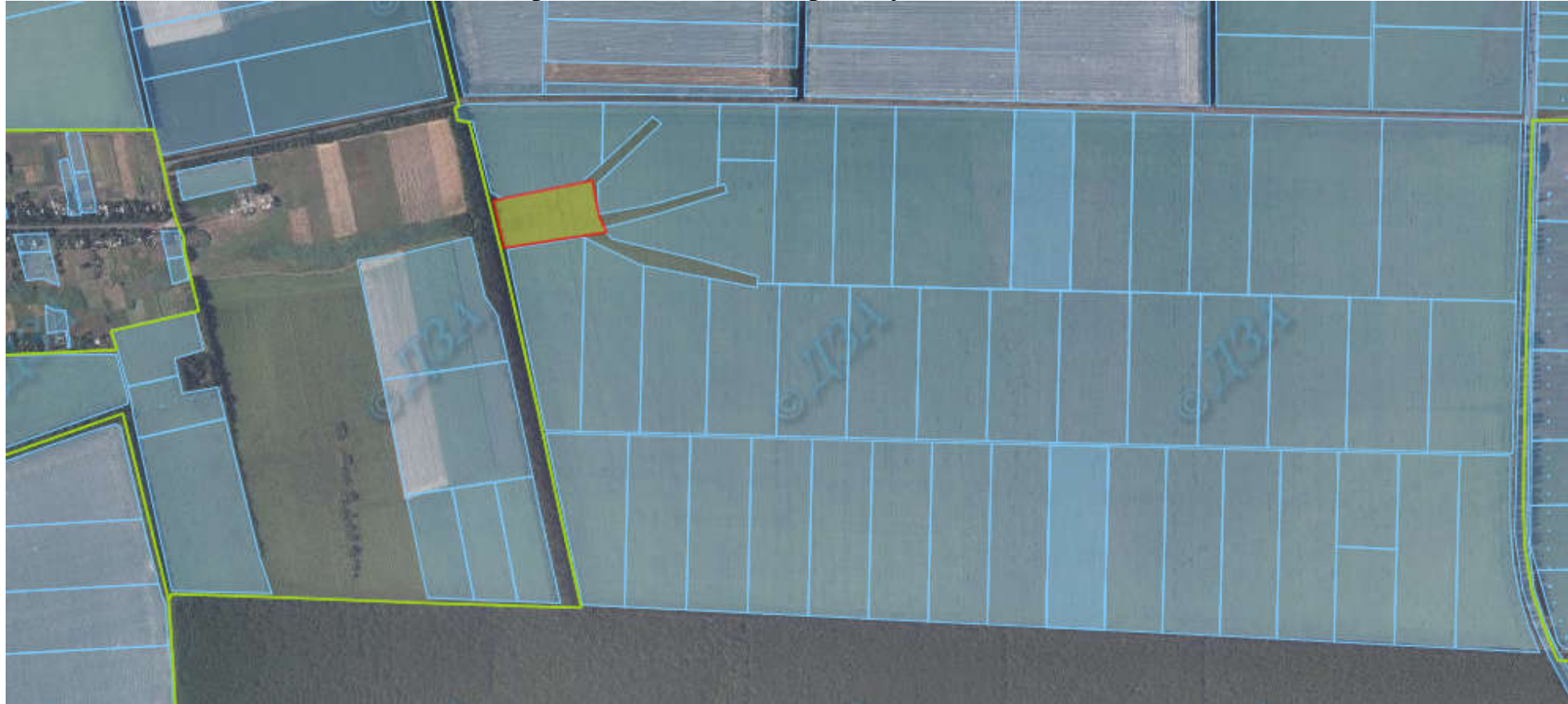
Цільове призначення – для ведення особистого селянського господарства

■ Витребувана земельна ділянка

Земельний масив, який пропонується для передачі у власність на IV квартал 2018 року

на території Нікольського району Донецької області

Нікольська селищна рада, Нікольського району, Донецької області



Площа 2,0000 га

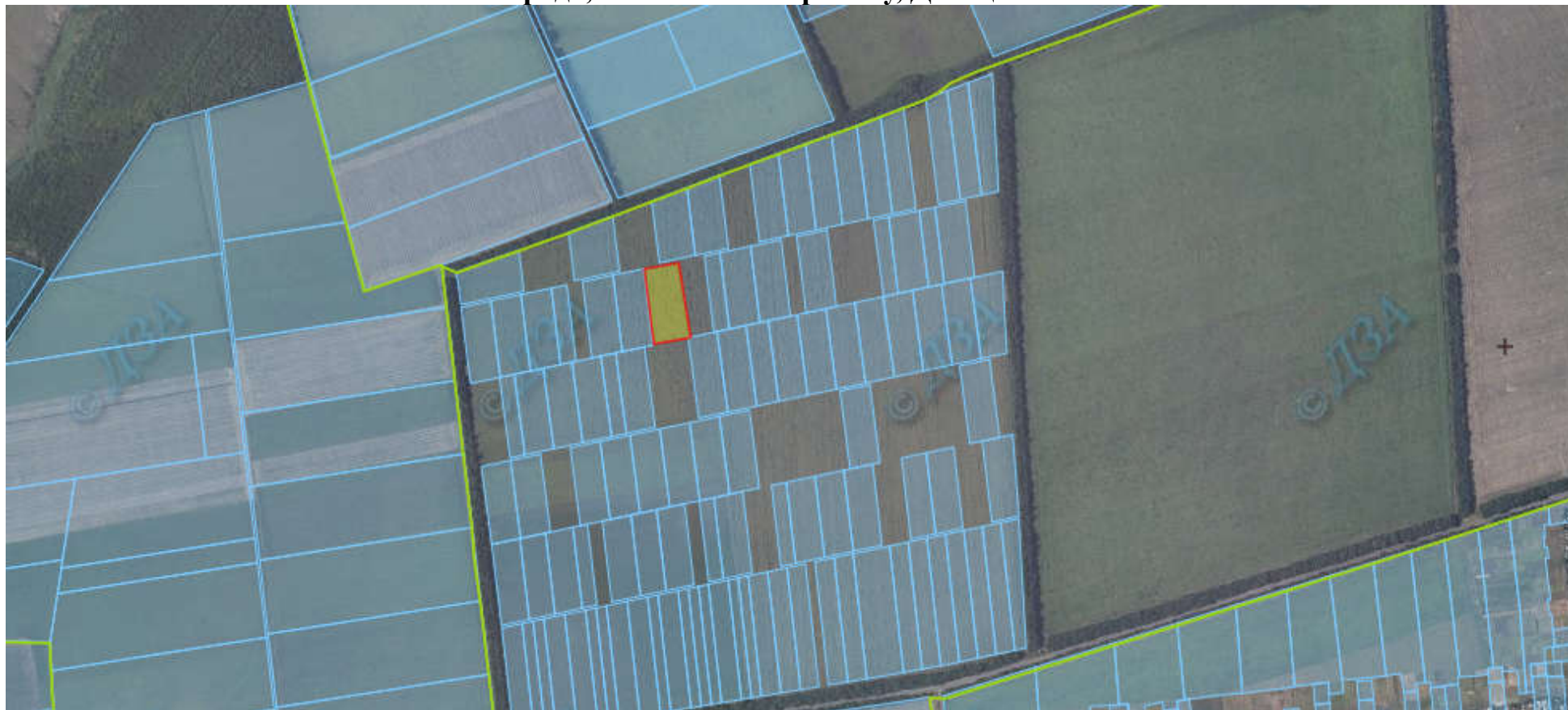
Цільове призначення – для ведення особистого селянського господарства

■ Витребувана земельна ділянка

Земельний масив, який пропонується для передачі у власність на IV квартал 2018 року

на території Нікольського району Донецької області

Бойовська сільська рада, Нікольського району, Донецької області



Площа 2,0000 га

Цільове призначення – для ведення особистого селянського господарства

■ Витребувана земельна ділянка

Земельний масив, який пропонується для передачі у власність на IV квартал 2018 року

на території Нікольського району Донецької області

Нікольська селищна рада, Нікольського району, Донецької області



Площа 10,0000 га

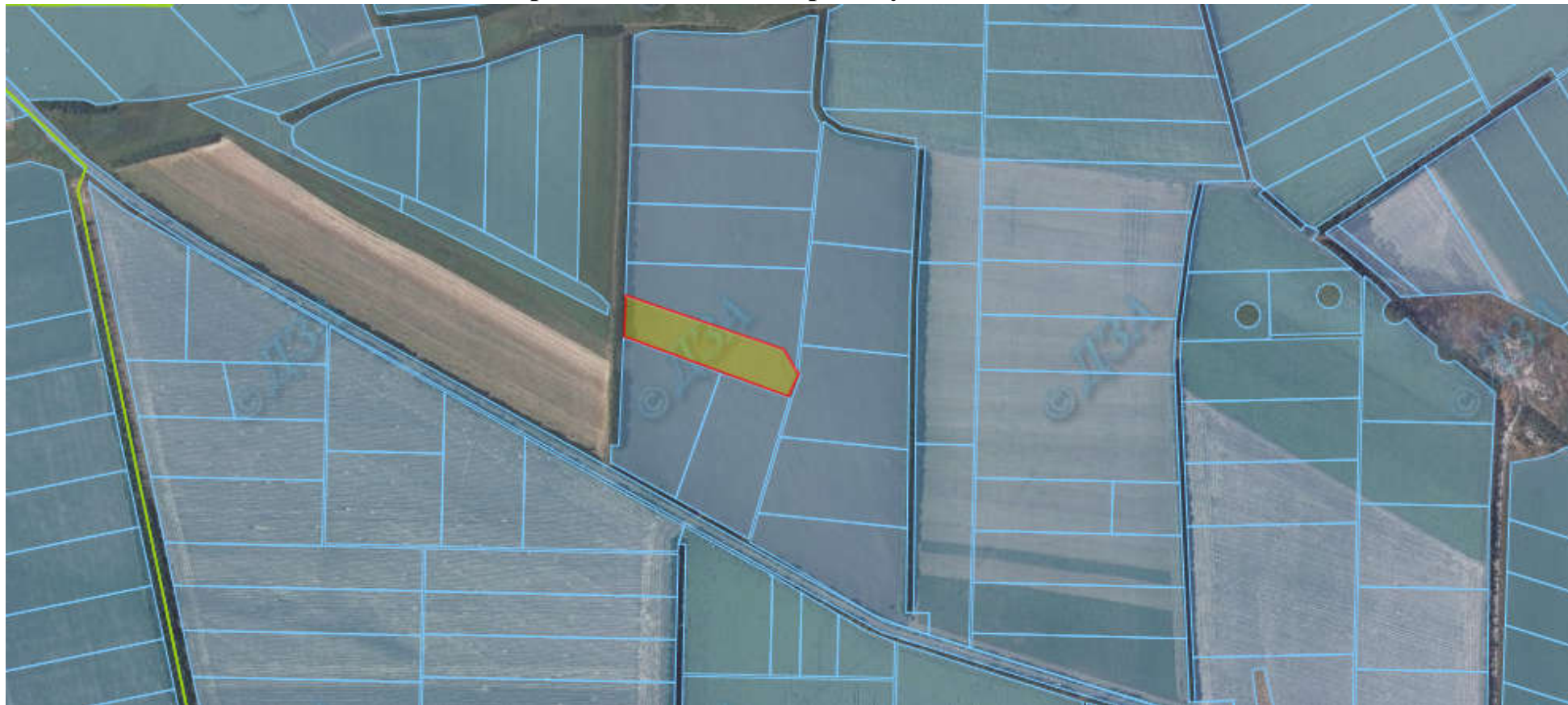
Цільове призначення – для ведення особистого селянського господарства

■ Витребувана земельна ділянка

Земельний масив, який пропонується для передачі у власність на IV квартал 2018 року

на території Нікольського району Донецької області

Нікольська селищна рада, Нікольського району, Донецької області



Площа 3,0000 га

Цільове призначення – для ведення особистого селянського господарства

■ Витребувана земельна ділянка

Земельний масив, який пропонується для передачі у власність на IV квартал 2018 року

на території Нікольського району Донецької області

Нікольська селищна рада, Нікольського району, Донецької області



Площа 2,0000 га

Цільове призначення – для ведення особистого селянського господарства

■ Витребувана земельна ділянка

Земельний масив, який пропонується для передачі у власність на IV квартал 2018 року

на території Бахмутського району Донецької області

Іванівська сільська рада, Бахмутського району, Донецької області



Площа 30,0000 га

Цільове призначення – для ведення особистого селянського господарства

■ Витребувана земельна ділянка

Земельний масив, який пропонується для передачі у власність на IV квартал 2018 року

на території Бахмутського району Донецької області

Іванівська сільська рада, Бахмутського району, Донецької області



Площа 2,0000 га

Цільове призначення – для ведення особистого селянського господарства

■ Витребувана земельна ділянка

Земельний масив, який пропонується для передачі у власність на IV квартал 2018 року

на території Бахмутського району Донецької області

Іванівська сільська рада, Бахмутського району, Донецької області



Площа 20,0000 га

Цільове призначення – для ведення особистого селянського господарства

■ Витребувана земельна ділянка

**Земельний масив, який пропонується для передачі у власність на IV квартал 2018 року
на території Бахмутського району Донецької області**

Іванівська сільська рада, Бахмутського району, Донецької області



Площа 6,0000 га

Цільове призначення – для ведення особистого селянського господарства

■ Витребувана земельна ділянка

Земельний масив, який пропонується для передачі у власність на IV квартал 2018 року

на території Великоновосілківського району Донецької області

Шахтарської сільська рада, Великоновосілківського району, Донецької області



Площа 2,0000 га

Цільове призначення – для ведення особистого селянського господарства

■ Витребувана земельна ділянка

Земельний масив, який пропонується для передачі у власність на IV квартал 2018 року

на території Великоновосілківського району Донецької області

Андріївська сільська рада, Великоновосілківського району, Донецької області



Площа 2,0000 га

Цільове призначення – для ведення особистого селянського господарства

■ Витребувана земельна ділянка

Земельний масив, який пропонується для передачі у власність на IV квартал 2018 року

на території Великоновосілківського району Донецької області

Великоновосілківська селищна рада, Великоновосілківського району, Донецької області



Площа 6,0000 га

Цільове призначення – для ведення особистого селянського господарства

■ Витребувана земельна ділянка

Земельний масив, який пропонується для передачі у власність на IV квартал 2018 року

на території Великоновосілківського району Донецької області

Великоновосілківська селищна рада, Великоновосілківського району, Донецької області



Площа 6,0000 га

Цільове призначення – для ведення особистого селянського господарства

■ Витребувана земельна ділянка

**Земельний масив, який пропонується для передачі у власність на IV квартал 2018 року
на території Великоновосілківського району Донецької області**

Великоновосілківська селищна рада, Великоновосілківського району, Донецької області



Площа 1,8000 га

Цільове призначення – для ведення особистого селянського господарства

■ Витребувана земельна ділянка

**Земельний масив, який пропонується для передачі у власність на IV квартал 2018 року
на території Великоновосілківського району Донецької області**

Старомайорська сільська рада, Великоновосілківського району, Донецької області



Площа 8,0000 га

Цільове призначення – для ведення особистого селянського господарства

■ Витребувана земельна ділянка

**Земельний масив, який пропонується для передачі у власність на IV квартал 2018 року
на території Великоновосілківського району Донецької області**

Шевченківська сільська рада, Великоновосілківського району, Донецької області



Площа 4,0000 га

Цільове призначення – для ведення особистого селянського господарства

■ Витребувана земельна ділянка

**Земельний масив, який пропонується для передачі у власність на IV квартал 2018 року
на території Великоновосілківського району Донецької області**

Шевченківська сільська рада, Великоновосілківського району, Донецької області



Площа 2,0000 га

Цільове призначення – для ведення особистого селянського господарства

■ Витребувана земельна ділянка

Земельний масив, який пропонується для передачі у власність на IV квартал 2018 року

на території Великоновосілківського району Донецької області

Шахтарська сільська рада, Великоновосілківського району, Донецької області



Площа 2,0000 га

Цільове призначення – для ведення особистого селянського господарства

■ Витребувана земельна ділянка

Земельний масив, який пропонується для передачі у власність на IV квартал 2018 року

на території Великоновосілківського району Донецької області

Багатирська сільська рада, Великоновосілківського району, Донецької області



Площа 2,0000 га

Цільове призначення – для ведення особистого селянського господарства

■ Витребувана земельна ділянка

**Земельний масив, який пропонується для передачі у власність на IV квартал 2018 року
на території Мар'їнського району Донецької області
Новоселидівська сільська рада Мар'їнського району Донецької області**



Площа 4,0000 га

Цільове призначення – для ведення особистого селянського господарства

■ Витребувана земельна ділянка

**Земельний масив, який пропонується для передачі у власність на IV квартал 2018 року
на території Мар'їнського району Донецької області
Новоселидівська сільська рада Мар'їнського району Донецької області**



Площа 6,0000 га

Цільове призначення – для ведення особистого селянського господарства

■ Витребувана земельна ділянка

**Земельний масив, який пропонується для передачі у власність на IV квартал 2018 року
на території Мар'їнського району Донецької області
Єлизаветівська сільська рада Мар'їнського району Донецької області**



Площа 6,0000 га

Цільове призначення – для ведення особистого селянського господарства

■ Витребувана земельна ділянка

**Земельний масив, який пропонується для передачі у власність на IV квартал 2018 року
на території Мар'їнського району Донецької області
Дачненська сільська рада Мар'їнського району Донецької області**



Площа 8,0000 га

Цільове призначення – для ведення особистого селянського господарства

■ Витребувана земельна ділянка

**Земельний масив, який пропонується для передачі у власність на IV квартал 2018 року
на території Волноваського району Донецької області
Валерьянівська сільська рада Волноваського району Донецької області**

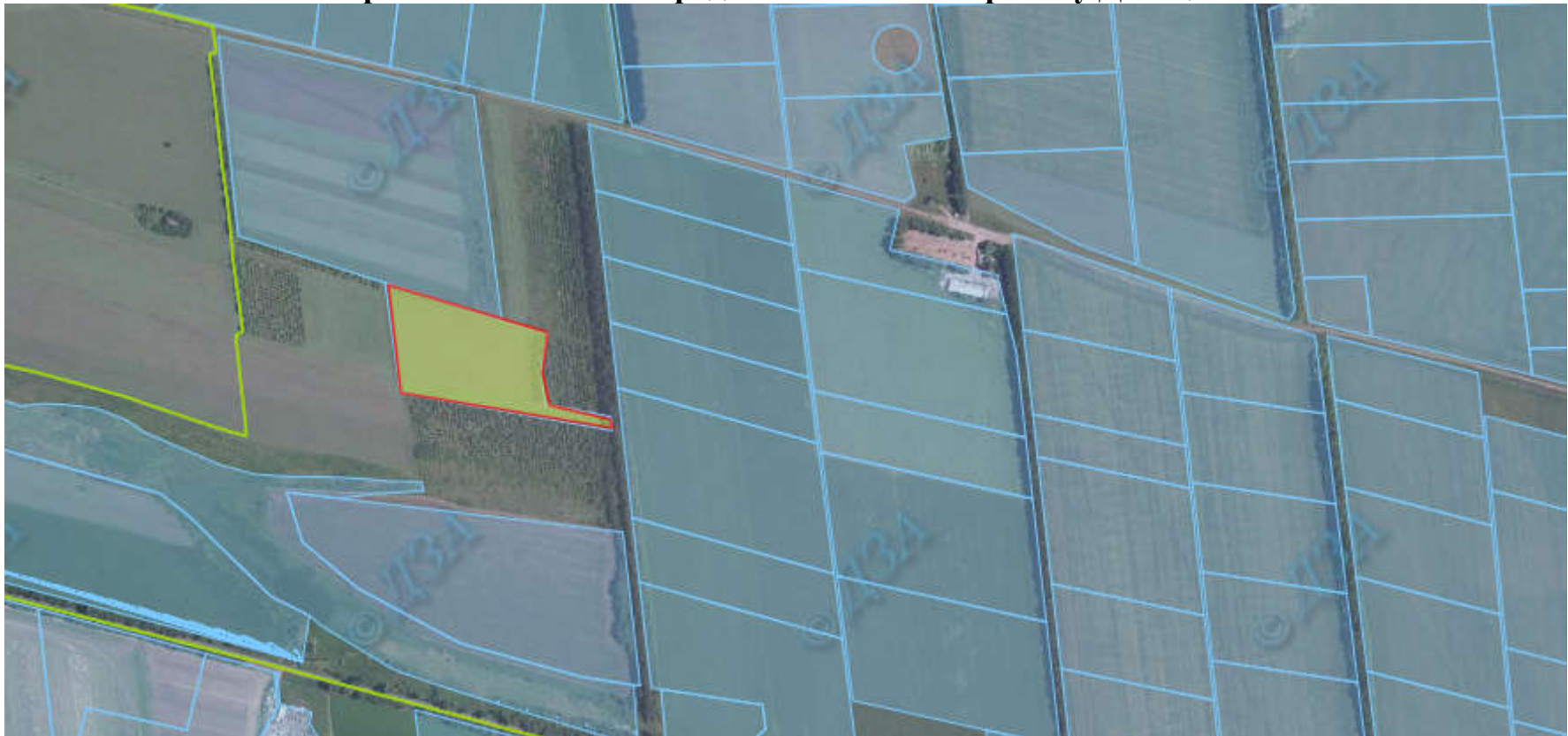


Площа 14,0000 га

Цільове призначення – для ведення особистого селянського господарства

■ Витребувана земельна ділянка

**Земельний масив, який пропонується для передачі у власність на IV квартал 2018 року
на території Волноваського району Донецької області
Валерьянівська сільська рада Волноваського району Донецької області**

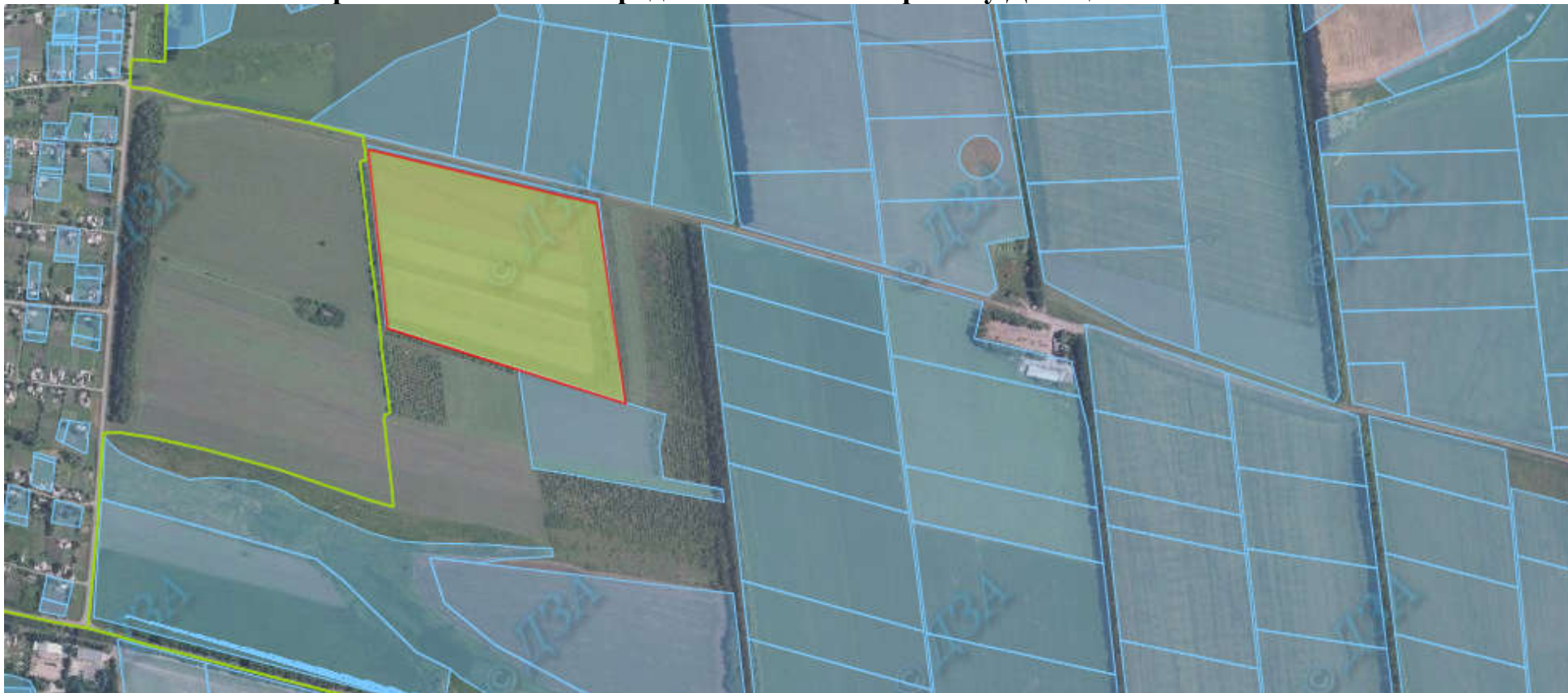


Площа 4,0000 га

Цільове призначення – для ведення особистого селянського господарства

■ Витребувана земельна ділянка

**Земельний масив, який пропонується для передачі у власність на IV квартал 2018 року
на території Волноваського району Донецької області
Валерьянівська сільська рада Волноваського району Донецької області**



Площа 16,0000 га

Цільове призначення – для ведення особистого селянського господарства

■ Витребувана земельна ділянка

**Земельний масив, який пропонується для передачі у власність на IV квартал 2018 року
на території Волноваського району Донецької області
Прохорівська сільська рада Волноваського району Донецької області**



Площа 12,0000 га

Цільове призначення – для ведення особистого селянського господарства

■ Витребувана земельна ділянка