

ЗАТВЕРДЖЕНО

Наказ Головного управління
Держгеокадастру у Донецькій
області від 09.02.2016 № 6



ДЕРЖАВНА СЛУЖБА УКРАЇНИ З ПИТАНЬ ГЕОДЕЗІЇ,
КАРТОГРАФІЇ ТА КАДАСТРУ

ГОЛОВНЕ УПРАВЛІННЯ ДЕРЖГЕОКАДАСТРУ У ДОНЕЦЬКІЙ ОБЛАСТІ

АЛЬБОМ-АТЛАС

з резервування земельних ділянок для учасників антитерористичної операції на території Донецької області

2018

Інформація стосовно забезпечення учасників антитерористичної операції земельними ділянками
на території Донецької області
(станом на 04.05.2018 року)

№ з/п	Назва адміністративно-територіальної одиниці (район, місто обласного значення)	Кількість учасників АТО	Загальна площа зарезервована них земельних ділянок, га	з них			Кількість учасників АТО, які звернулись із заявою/клоп отанням про отримання земельної ділянки
				для ведення садівництва	для ведення особистого селянського господарства	для ведення товарного сільськогосподарського виробництва	
1	2	3	4	5	6	7	8
1	Великоновосілківський район	-	56,7037	-	56,7037	-	-
2	Олександрівський район	-	277,3459	-	277,3459	-	-
3	Добропільський район	-	86,00	4,00	82,00	-	-
4	Покровський (Красноармійський) район	-	85,7466	-	40,20	45,5466	-
5	Нікольський (Володарський) район	-	252,2196	11,70	240,5196	-	-
6	Бахмутський район	-	75,0000	-	75,0000	-	-
7	Слов'янський район	-	26,2394	-	26,2394	-	-
8	Лиманський (Краснолиманський) район	-	64,7062	-	64,7062	-	-
9	Мангушський (Першотравневий) район	-	190,1291	-	190,1291	-	-
10	Волноваський район	-	283,5245	-	283,5245	-	-
11	Мар'їнський район	-	221,1791	-	221,1791	-	-
12	Ясинуватський район	-	26,2081	-	26,2081	-	-
13	Костянтинівський район	-	133,0202	-	133,0202	-	-
Усього по області		-	1778,0224	15,7	1716,7758	45,5466	-

Великоновосілківський район

Інформація стосовно забезпечення учасників антитерористичної операції земельними ділянками на території Великоновосілківського району

№ з/п	Назва адміністративно-територіальної одиниці (район, місто обласного значення)	Кількість учасників АТО	Загальна площа зарезервова них земельних ділянок, га	з них				Кількість учасників АТО, які звернулись із заявою/клопотанням про отримання земельної ділянки
				для будівництва і обслуговування жилого будинку, господарських будівель і споруд (присадибна ділянка)	для ведення садівництва	для індивідуального дачного будівництва	для ведення особистого селянського господарства	
1	2	3	4	5	6	7	8	9
1	Піддубненська сільська рада	-	11,7	-	-	-	11,7	-
2	Великоновосілківська селищна рада	-	45,0037	-	-	-	45,0037	
Усього по району			56,7037				56,7037	

Піддубненська сільська рада Великоновосілківського району Донецької області



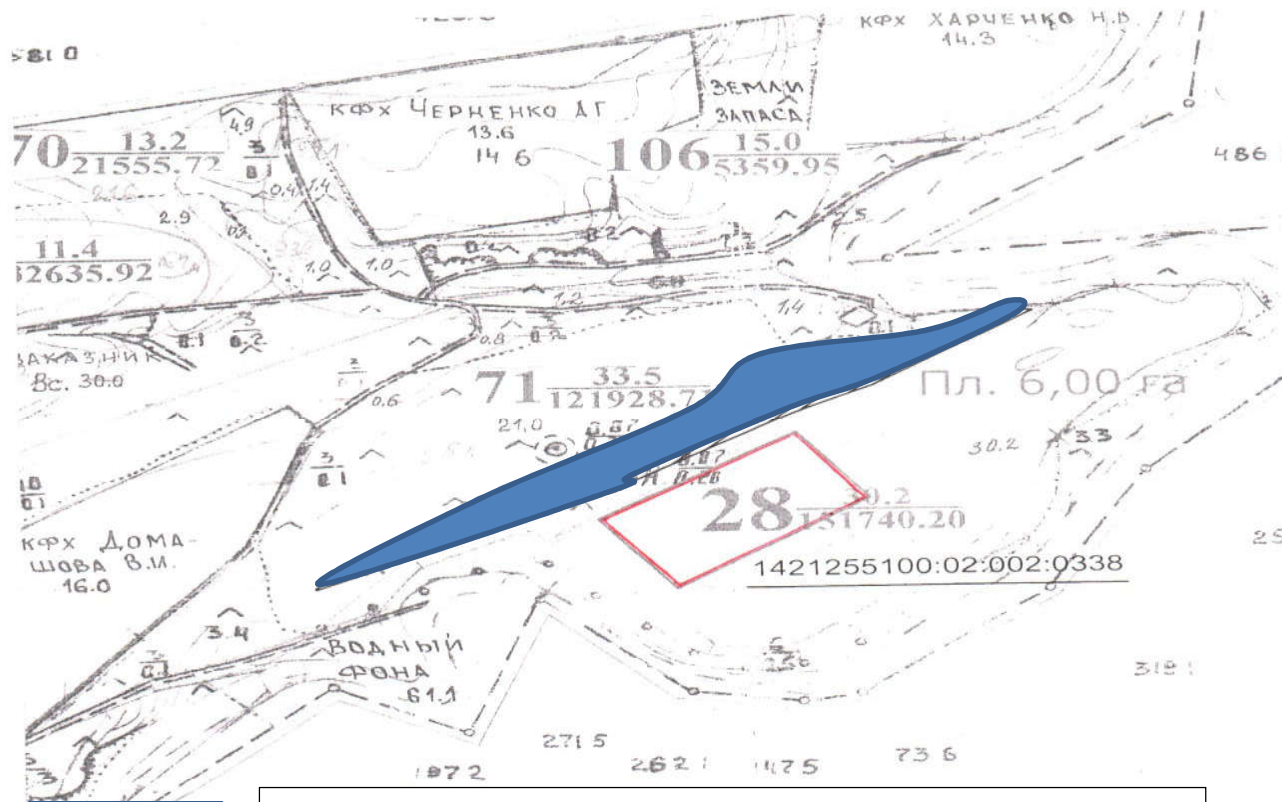
— Земельна ділянка, по якій надано дозволи на розробку проектів землеустрою (10 га)



— Земельна ділянка, яка зарезервована для учасників АТО (1,7 га)

Викопіювання з проекту реформування території КСП "Україна" на території Великоновосілківської селищної ради Великоновосілківського району Донецької області




1421255100:02:002:



- Надано дозволу на розроблення проекту землеустрою щодо відведення

Масштаб 1:10000

Умовні позначення:

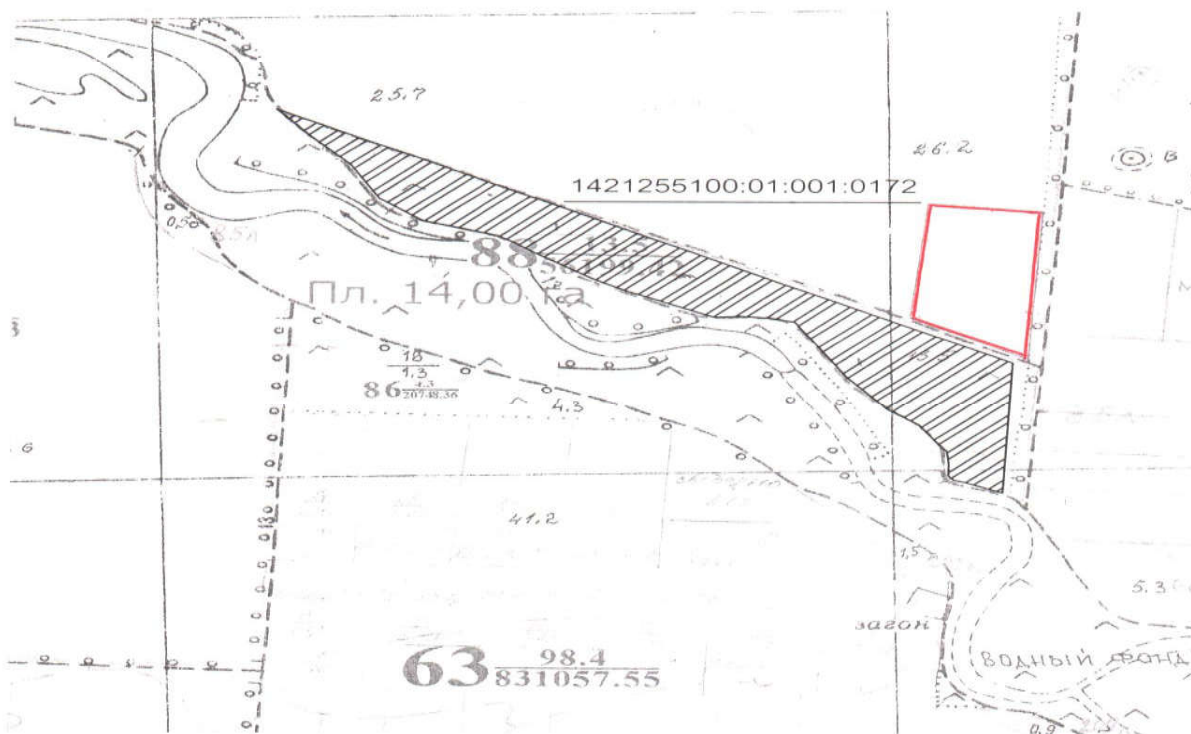
-  межа земельної ділянки, що передбачена до відведення у власність учасникам АТО пл. 6,00 (га) пасовища
-  межі суміжної земельної ділянки (1421255100:02:002:0338)
-  межі земель запасу

В.о. начальника міськрайонного управління Великоновосілківському районі та м. Донецьку Головного управління Держгеокадастру у Донецькій області



Викопіювання з проекту реформування території КСП "Родіна" на території Великоновосілківської селищної ради Великоновосілківського району Донецької області

1421255100:01:001:



Умовні позначення:



- Надано дозволу на розроблення проекту землеустрою щодо відведення

межі суміжної земельної ділянки (1421255100:01:001:0172)

межі земель запасу

В.о. начальника міськрайонного управління Великоновосілківському районі та м. Донецьку Головного управління Держгеокадастру у Донецькій області

районне управління у Великоновосілківському районі та м. Донецьку
408/255-18 від 19.04.2018

В.М. Степанова

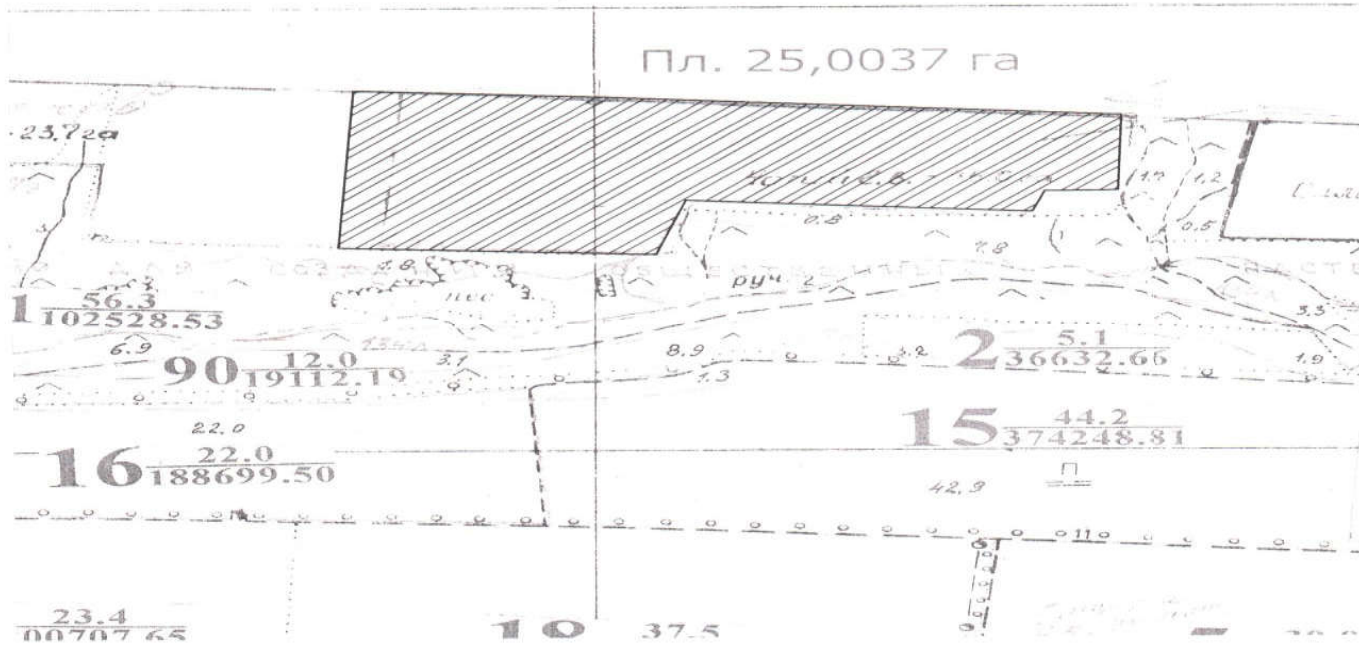
0.181
Старший Микола Сабелда



Викопіювання з проекту реформування території КСП "Родіна" на території Великоновосілківської селищної ради Великоновосілківського району Донецької області

1421255100:01:004:0310

ТИКОНОВОСЕЛКОВСЬКОГО РАЙОНУ



Пл. 25,0037 га

Масштаб 1:10000

Умовні позначення:



- Надано дозволу на розроблення проекту землеустрою щодо відведення земельних ділянок



межі земель запасу

В.о. начальника міськрайонного управління у Великоновосілківському районі та м. Донецьку
Головного управління Держгеокадастру у Донецькій області



В.М. Степанова

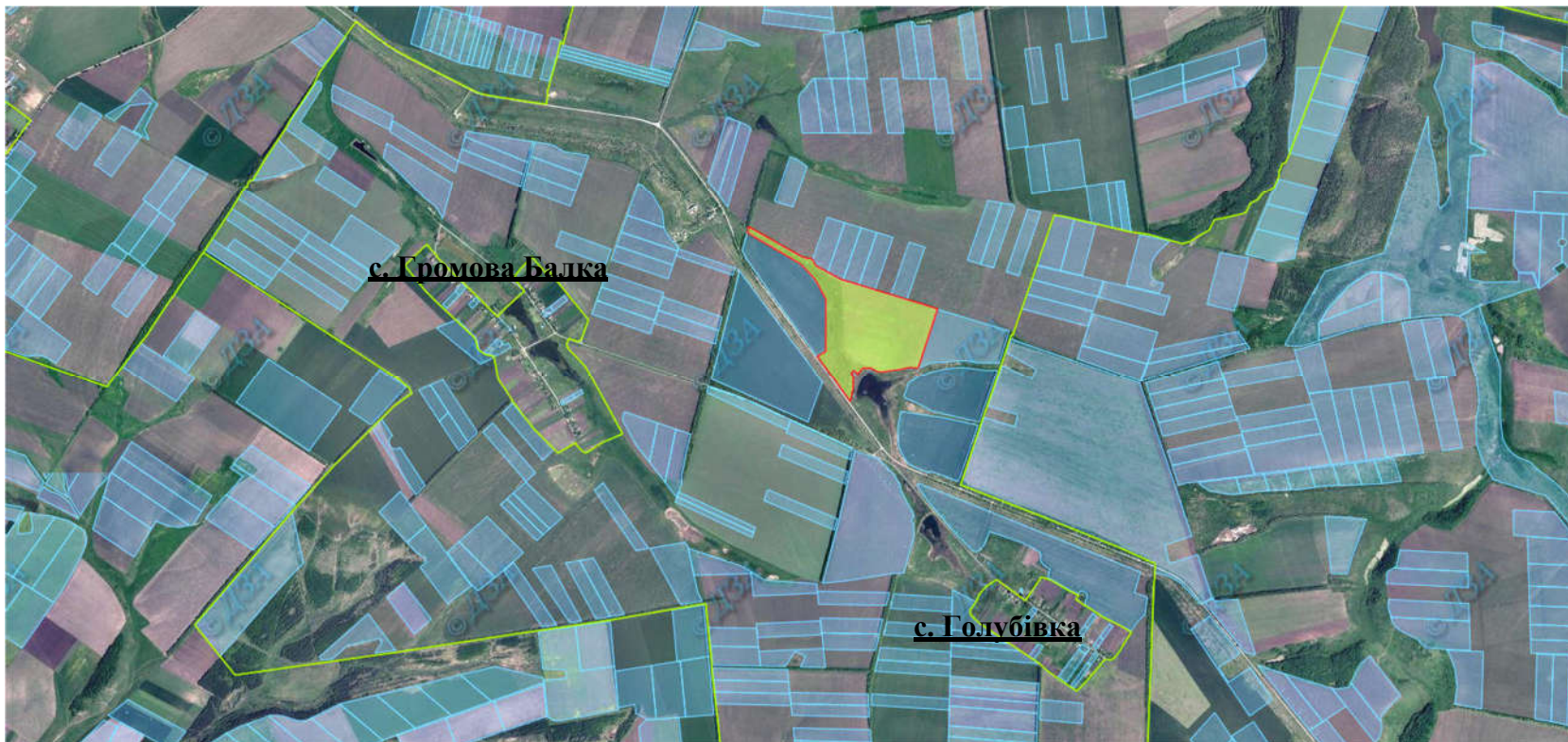


Олександрівський район

Інформація стосовно забезпечення учасників антитерористичної операції земельними ділянками
на території Олександрівського району

№ з/п	Назва адміністративно-територіальної одиниці (район, місто обласного значення)	Кількість учасників АТО	Загальна площа зарезервованих земельних ділянок, га	з них				Кількість учасників АТО, які звернулись із заявою/клопотанням про отримання земельної ділянки
				для будівництва і обслуговування жилого будинку, господарських будівель і споруд (присадибна ділянка)	для ведення садівництва	для індивідуального дачного будівництва	для ведення особистого селянського господарства	
1	2	3	4	5	6	7	8	9
1	Очеретинська сільська рада	-	40,9813	-	-	-	40,9813	-
2	Новоолександрівська сільська рада	-	148,2313	-	-	-	148,2313	-
3	Михайлівська сільська рада	-	70,9233	-	-	-	70,9233	-
4	Веселогірська сільська рада	-	17,21	-	-	-	17,21	-
Усього по району		-	277,3459	-	-	-	277,3459	-

Очеретинська сільська рада Олександрівський район Донецька область



Площа – 40,9813 га пасовищ
Цільове призначення - для ведення особистого селянського господарства

Кадастровий номер – 1420386900:01:000:0703
Агровиробнича група ґрунтів – 60л.

Умовні позначення:

- межа зарезервованого масиву земельних ділянок;
- межі населених пунктів;
- межі земельних ділянок, переданих у власність, користування.

Новоолександрівська сільська рада Олександрівський район Донецька область



Площа – 148,2313 га пасовищ
Цільове призначення - для ведення особистого
селянського господарства

Кадастровий номер – 1420386800:01:000:0351
Агровиробнича група ґрунтів – 65г, 65л, 65є, 66л,
67л, 86є, 209л.

Умовні позначення:

- межа зарезервованого масиву земельних ділянок;
- межі населених пунктів;
- межі земельних ділянок, переданих у власність, користування.




Михайлівська сільська рада Олександрівський район Донецька область



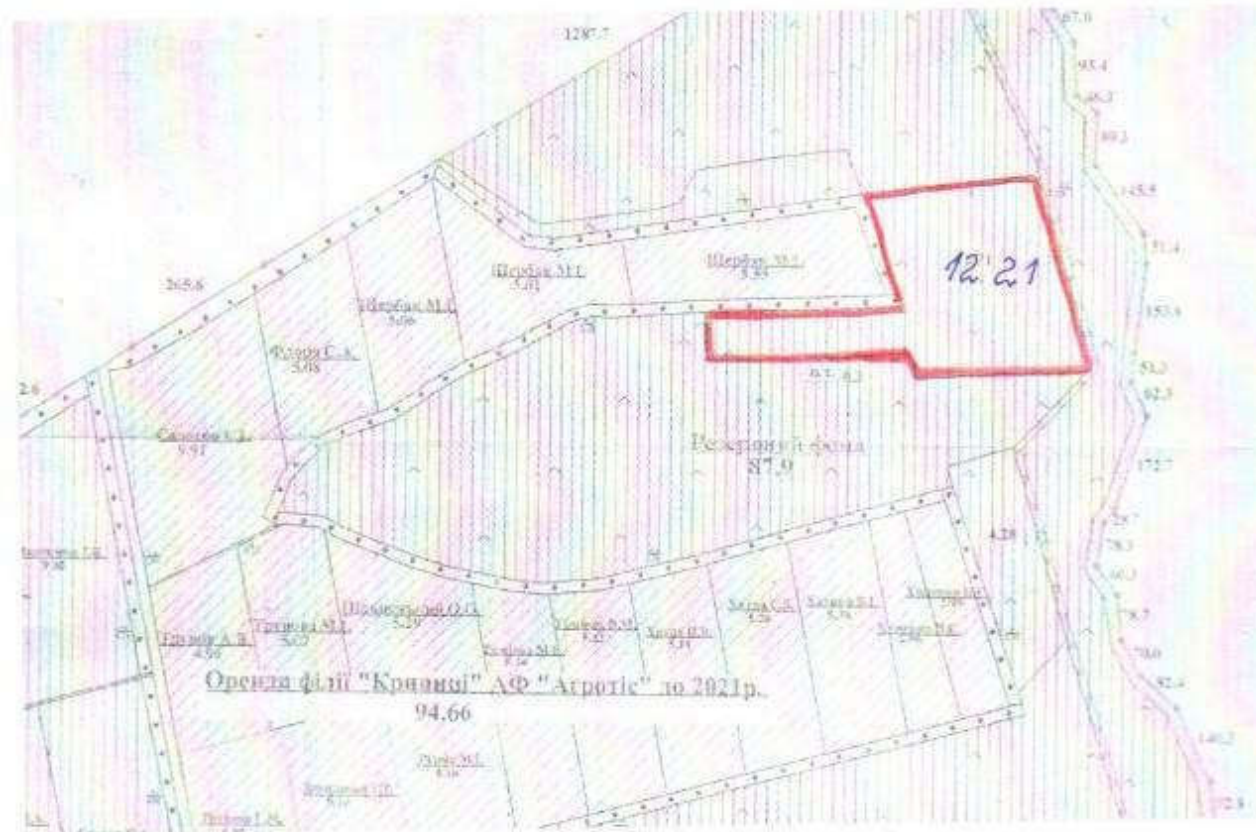
Площа – 70,9233 га пасовищ
Цільове призначення - для ведення особистого селянського господарства

Кадастровий номер – 1420385500:01:000:0867
Агровиробнича група ґрунтів – 66л, 67л, 93д, 160л, 209л.

Умовні позначення:

-  межа зарезервованого масиву земельних ділянок;
-  межі населених пунктів;
-  межі земельних ділянок, переданих у власність, користування.

Викопіювання
із схеми землеустрою і техніко-економічного обґрунтування
виростання та охорони земель Веселогірської сільської ради
Олександрівського району Донецької області



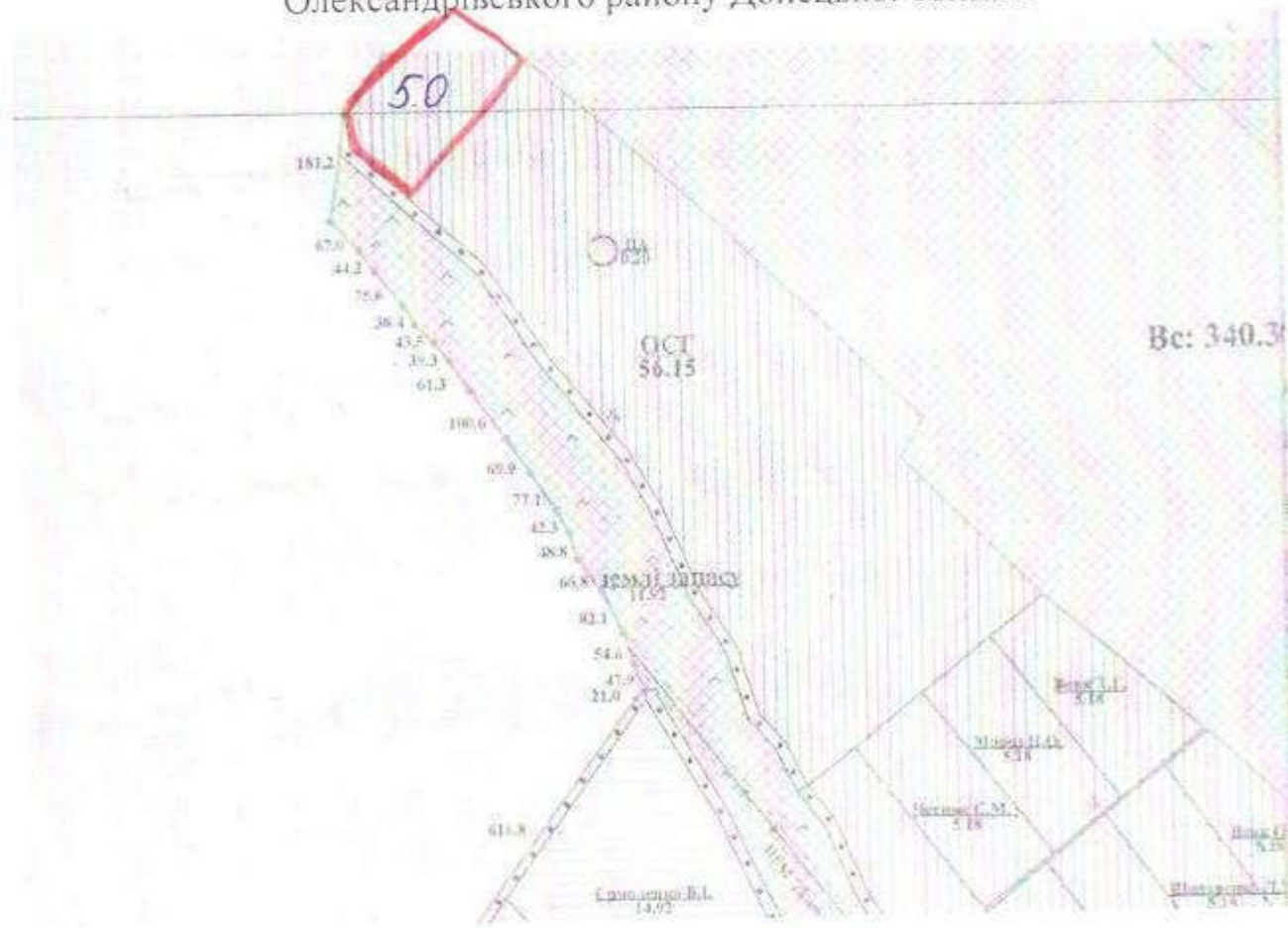
Умовні позначення:



- земельна ділянка орієнтованою площею 12,21 га рилі для резервування для учасників АТО

Викопіювання

із схеми землеустрою і техніко-економічного обґрунтування
вирастання та охорони земель Веселогірської сільської ради
Олександрівського району Донецької області



Умовні позначення:



- земельна ділянка орієнтованою площею 5,0 га ріллі для резервування для
учасників АТО

Добропільський район

Інформація стосовно забезпечення учасників антитерористичної операції земельними ділянками
на території Добропільського району

№ з/п	Назва адміністративно-територіальної одиниці (район, місто обласного значення)	Кількість учасників АТО	Загальна площа зарезервованих земельних ділянок, га	з них				Кількість учасників АТО, які звернулись із заявою/клопотанням про отримання земельної ділянки
				для будівництва і обслуговування жилого будинку, господарських будівель і споруд (присадибна ділянка)	для ведення садівництва	для індивідуального дачного будівництва	для ведення особистого селянського господарства	
1	2	3	4	5	6	7	8	9
1	Октябрська сільська рада	-	4	-	4	-	-	-
2	Світлівська сільська рада	-	82	-	-	-	82	-
Усього по району		-	86	-	4	-	82	-

Октябрська сільська рада, Добропільський район, Донецька область






Площа – 4,00га

Цільове призначення – для ведення садівництва

Кадастровий номер - відсутній

Агровиробнича група ґрунтів – 65л

Умовні позначення:

-  - межа зарезервованого масиву земельних ділянок;
-  - межі населених пунктів;
-  - межі земельних ділянок, переданих у власність, користування.

Світлівська сільська рада Добропольського району



Площа – 4,00га

Цільове призначення – для ведення ОСГ

Кадастровий номер - 1422088000:01:000:0400

Умовні позначення:

- - межа зарезервованого масиву земельних ділянок;
- - межі населених пунктів;
- - межі земельних ділянок, переданих у власність, користування

Світлівська сільська рада Добропольського району






 - Надано дозволу на розроблення проекту землеустрою щодо відведення земельних ділянок

Площа – 50,00 га

Кадастровий номер — 1422088000:01:000:0397

Цільове призначення – для ведення ОСГ

Умовні позначення:

-  - межа зарезервованого масиву земельних ділянок;
-  - межі населених пунктів;
-  - межі земельних ділянок, переданих у власність, користування

Світлівська сільська рада



■ Надано дозволи на розроблення проекту землеустрою щодо відведення земельних ділянок
Площа – 28,00га
Цільове призначення – для ведення ОСГ
Умовні позначення:

Кадастровий номер – відсутній
Агровиробнича група ґрунтів –

- - межа зарезервованого масиву земельних ділянок;
- - межі населених пунктів;
- - межі земельних ділянок, переданих у власність, користування

Покровський (Красноармійський) район

Інформація стосовно забезпечення учасників антитерористичної операції земельними ділянками
на території Покровського (Красноармійського) району

№ з/п	Назва адміністративно-територіальної одиниці (район, місто обласного значення)	Кількість учасників АТО	Загальна площа зарезервованих земельних ділянок, га	з них				ВТСВ	Кількість учасників АТО, які звернулись із заявою/клопотанням про отримання земельної ділянки
				для будівництва і обслуговування жилого будинку, господарських будівель і споруд (присадибна ділянка)	для ведення садівництва	для індивідуального дачного будівництва	для ведення особистого селянського господарства		
1	2	3	4	5	6	7	8	9	10
1	Удаченська селищна рада	-	2	-	-	-	2	-	-
2	Гришинська сільська рада	-	1,2	-	-	-	1,2	-	-
3	Петрівська сільська	-	2,3	-	-	-	2,3	-	-
4	Новоекономічна	-	23	-	-	-	23	-	-
5	Першотравнева с/р	-	5,7	-	-	-	5,7	-	-
6	Сонцівська (Красненська) сільська рада	-	6	-	-	-	6	-	-
7	Миколаївська сільська рада	-	45,5466	-	-	-	-	45,5466	-
Усього по району		-	85,7466	-	-	-	40,2	45,5466	-

Удачненська селищна рада, Покровський район, Донецька область



Площа - 2,0 га

Цільове призначення - для ведення
особистого селянського господарства

Умовні позначення:



- межа зарезервованого масиву земельних ділянок;



- межі населених пунктів;



- межі земельних ділянок, переданих у власність, користування.

Кадастровий номер - 1422783800:05:000:_____

Агровиробнича група ґрунтів – 60л

Новоекономічна селищна рада, Покровський район, Донецька область



с. Червоний Лиман

Надано дозволу на розроблення проекту землеустрою

Площа- 23,0 га

Цільове призначення -дляведення
особистого селянського господарства, ведення городництва
сінокосіння та випасання худоби

Кадастровий номер-1422755600:09:000:_____

Агровиробнича група ґрунтів –6бл

Умовні позначення:



- межа зарезервованого масиву земельнихділянок;

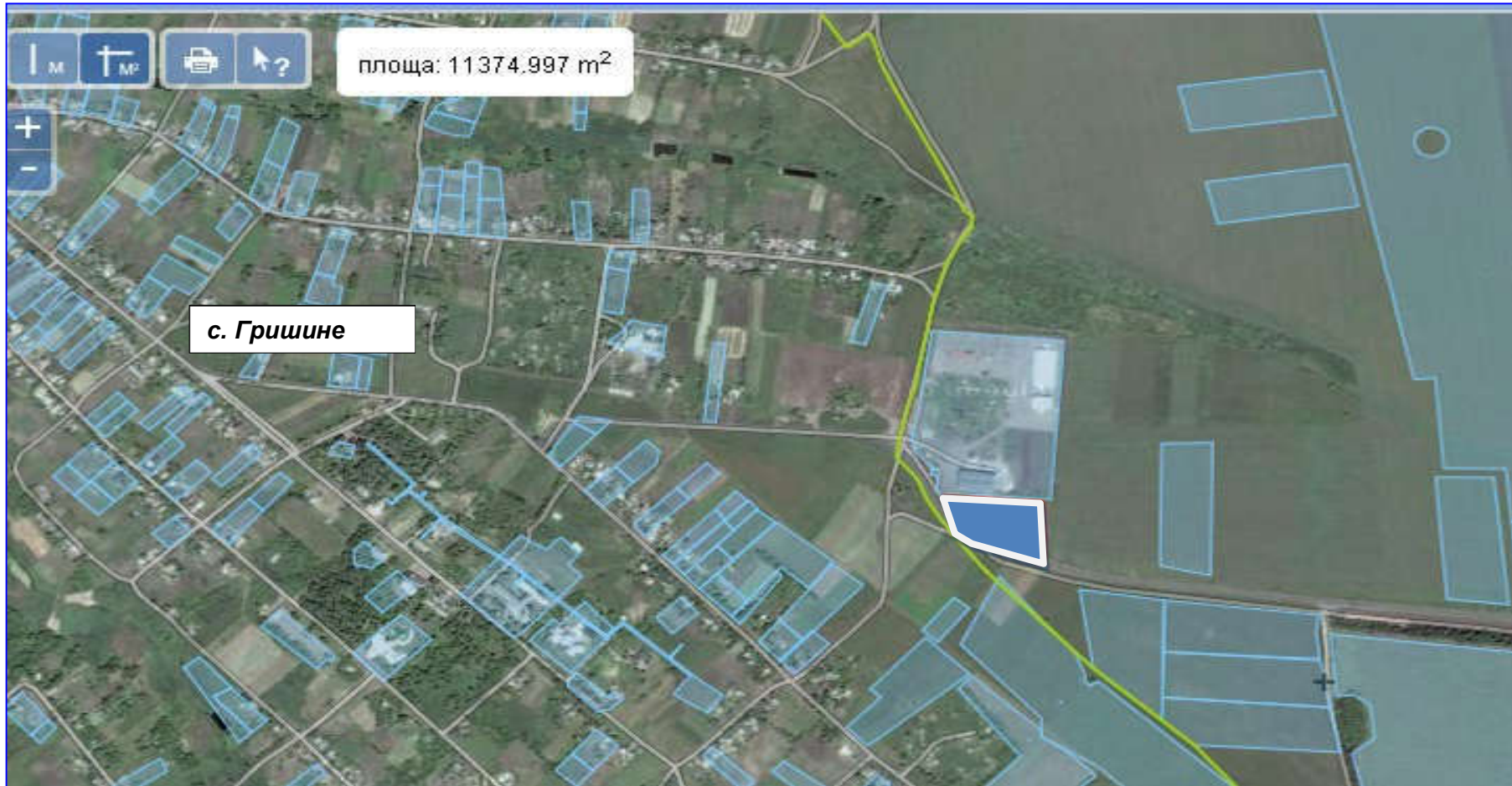



- межі населенихпунктів;



- межі земельних ділянок, переданих у власність, користування.

Гришинська сільська рада, Покровський район Донецька область



 Надано дозвіл на розроблення проекту землеустрою щодо відведення земельної ділянки

Площа- 1,2 гаріллі

Цільове призначення - для ведення особистого селянського ведення городництва

Кадастровий номер-1422781100:02:000:_____

Агровиробнича група ґрунтів – 65 л господарства,

Умовні позначення:



- межа зарезервованого масиву земельних ділянок;




- межа населеного пункту;



- межі земельних ділянок, переданих у власність, користування.

Петрівська сільська рада, Покровський район Донецька область



 Передана у приватну власність

Площа- 1,9 гарілли

Цільове призначення -дляведення

особистого селянського господарства, веденнягородництва

Кадастровий номер -1422785000:06:000:_____

Агровиробнича група ґрунтів – 65л


Умовні позначення:



- межа зарезервованого масиву земельнихділянок;
- межі адміністративно-територіальниходиниць;
- межі земельних ділянок, переданих у власність,користування.

Першотравнева сільська рада, Покровський район Донецька область



 Надано дозвіл на розроблення проекту землеустрою щодо відведення земельної ділянки

Площа- 5,7гарілли

Кадастровий номер -1422784700:07:000:_____

Цільове призначення -дляведення

Агровиробнича група ґрунтів – 6бл,65л

особистого селянського господарства, веденнягородництва

Умовні позначення:



- межа зарезервованого масиву земельнихділянок;

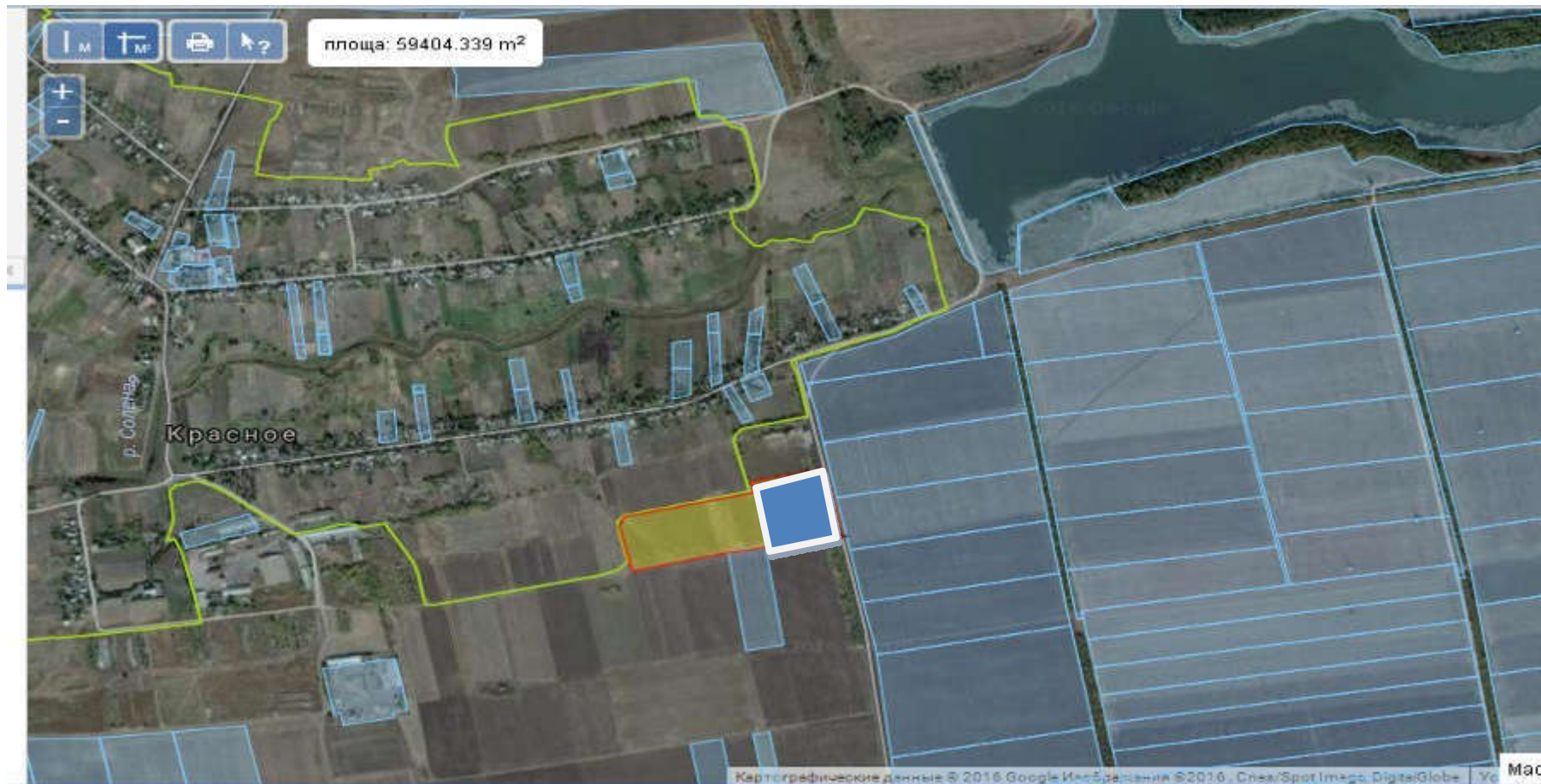


- межі населенихпунктів;



- межі земельних ділянок, переданих у власність,користування

Сонцівська (Красненська) сільська рада, Покровський (Красноармійський) район Донецька область



Надано дозвіл на розроблення проекту землеустрою щодо відведення земельної ділянки
Площа- 6,0 гаріллі
Цільове призначення - для ведення особистого селянського господарства, ведення городництва

Кадастровий номер-1422782300:02:000:_____

Агровиробнича група ґрунтів – 67 л

Умовні позначення:



- межа зарезервованого масиву земельних ділянок;

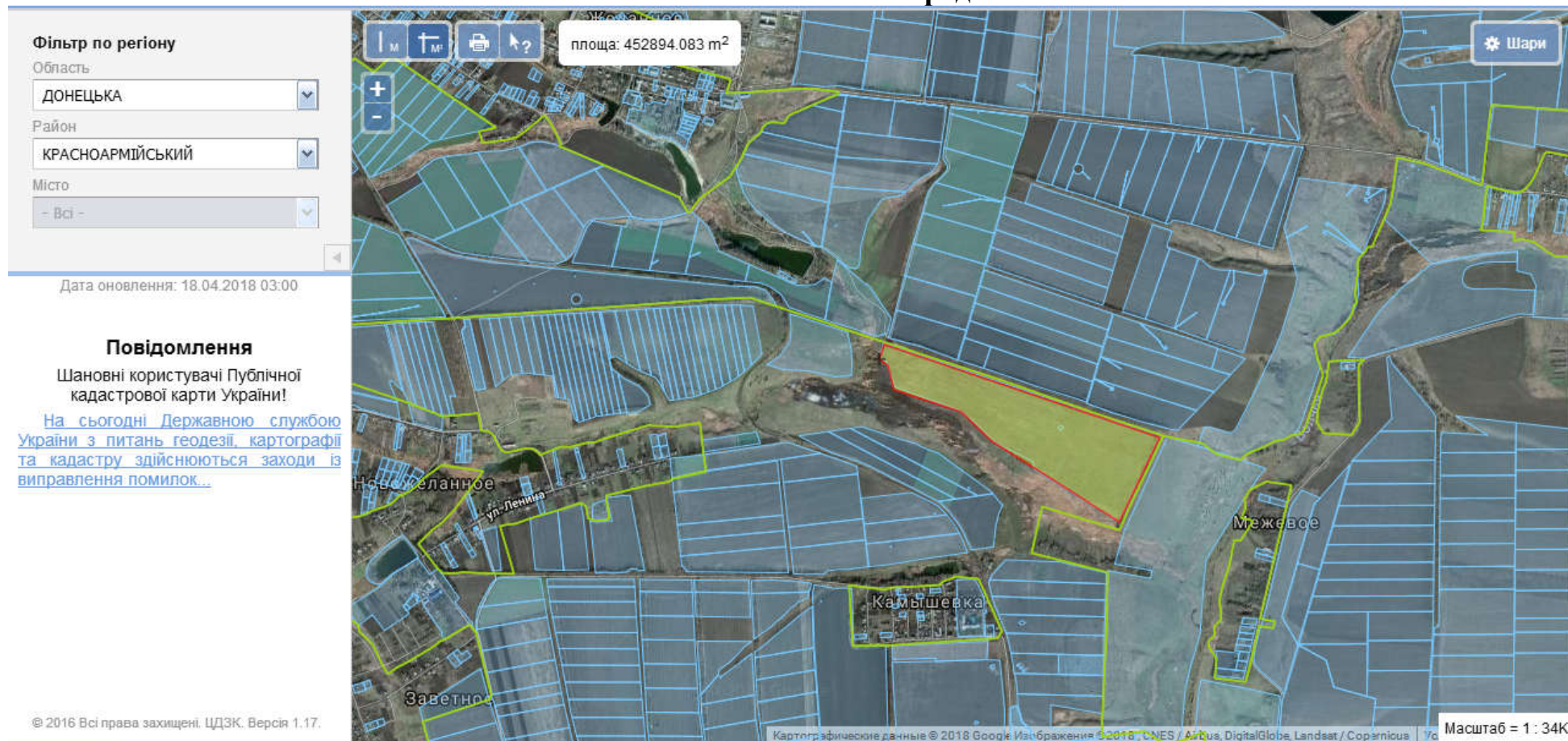


- межа населеного пункту;



- межі земельних ділянок, переданих у власність, користування.

Миколаївська сільська рада



Площа - 45,5466 га (рілля)

Кадастровий номер - 1422783400:07:000:1086

Цільове призначення – код КВЦПЗ – для ведення товарного сільськогосподарського виробництва.

Умовні позначення:



- межа зарезервованого масиву земельних ділянок;



- межа адміністративно-територіальної одиниці;



- межі земельних ділянок, переданих у власність, користування.

Нікольський (Володарський) район

Інформація стосовно забезпечення учасників антитерористичної операції земельними ділянками
на території Нікольського (Володарського) району

№ з/п	Назва адміністративно-територіальної одиниці (район, місто обласного значення)	Кількість учасників АТО	Загальна площа зарезервованих земельних ділянок, га	з них				Кількість учасників АТО, які звернулись із заявою/клопотанням про отримання земельної ділянки
				для будівництва і обслуговування жилого будинку, господарських будівель і споруд (присадибна ділянка)	для ведення садівництва	для індивідуального дачного будівництва	для ведення особистого селянського господарства	
1	2	3	4	5	6	7	8	9
1	Кальчицька сільська рада	-	2	-	-	-	2	-
2	Малоянисольська сільська рада	-	55,9201	-	-	-	55,9201	-
3	Новокраснівська сільська рада	-	11,7	-	11,7	-	-	-
4	Нікольська селищна рада	-	138,0195	-	-	-	138,0195	-
5	Зорянська сільська рада	-	38,96	-	-	-	38,96	-
6	Зеленоярська сільська рада	-	7,62	-	-	-	7,62	-
Усього по району		-	252,2196	-	11,7	-	240,5196	-

Малоянісольська сільська рада Володарський район, Донецька область



Надано дозволи на розроблення проекту землеустрою щодо відведення земельних ділянок
Кадастровий номер – 1421784400:05:000:1417

Площа – 33.0201 га цільове призначення – на які передбачається: для ведення особистого селянського господарства

Умовні позначення:



- межа зарезервованого масиву земельних ділянок;



межі земельних ділянок, переданих у власність, користування

Малояніольська сільська рада, Нікольський район, Донецька область



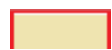


Площа – 11 га

Кадастровий номер – 1421784400:05:000:0000

Цільове призначення – на які передбачається: для ведення особистого селянського господарства

Агровиробнича група ґрунтів – 65л, 66л.

Умовні позначення:

-  - межа зарезервованого масиву земельних ділянок;
-  - межі населених пунктів;
-  - межі земельних ділянок, переданих у власність, користування

Малоянісольська сільська рада Володарський район, Донецька обла



Надано дозволу на розроблення проекту землеустрою щодо відведення земельних ділянок
Кадастровий номер – 1421784400:04:000:0000

Площа – 11,9 га

Цільове призначення – на які передбачається: для ведення особистого селянського господарства

Умовні позначення:



- межа зарезервованого масиву земельних ділянок;

- межі земельних ділянок, переданих у власність, користування

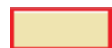


Новокраснівська сільська рада, Нікольський район, Донецька область



Площа – 11.7 га
Цільове призначення – ведення садівництва

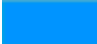
Кадастровий номер – 1421785000:05:000:0000
Агровиробнича група ґрунтів – 97с

Умовні позначення:

-  - межа зарезервованого масиву земельних ділянок;
-  - межі населених пунктів;
-  - межі земельних ділянок, переданих у власність, користування.

Нікольська селищна рада Нікольський район, Донецька область



 Надано дозволи на розроблення проекту землеустрою щодо відведення земельних ділянок
Кадастровий номер – 1421755100:04:000:1825

Площа – 53.1195 Цільове призначення – на які передбачається: для ведення особистого селянського господарства

Умовні позначення:



- межа зарезервованого масиву земельних ділянок;



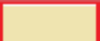

- межі земельних ділянок, переданих у власність, користування

Нікольська селищна рада Нікольський район, Донецька область



Надано дозволу на розроблення проекту землеустрою щодо відведення земельних ділянок
Кадастровий номер – 1421755100:04:000:0000
Площа – 84.9 га цільове призначення – на які передбачається: для ведення особистого селянського господарства

Умовні позначення:

-  - межа зарезервованого масиву земельних ділянок;
-  - межі земельних ділянок, переданих у власність, користування

Кальчицька сільська рада Нікольський район, Донецька область

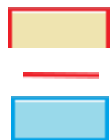


Площа – 2.0000

Кадастровий номер – 1421782200:04:000:0000

Цільове призначення – на які передбачається: для ведення особистого селянського господарства

Умовні позначення:



- межа зарезервованого масиву земельних ділянок;
- межі населених пунктів;
- межі земельних ділянок, переданих у власність, користування

Зорянська сільська рада Нікольський район, Донецька область






Площа – 38.9600

Кадастровий номер – 1421755100:04:000:0000

Цільове призначення – на які передбачається: для ведення особистого селянського господарства

Умовні позначення:

-  - межа зарезервованого масиву земельних ділянок;
-  - межі населених пунктів;
-  - межі земельних ділянок, переданих у власність, користування

Зеленоярська сільська рада Нікольський район, Донецька область






Площа – 7,6200 га

Кадастровий номер – 1421781800:06:000:0000

Цільове призначення – на які передбачається: для ведення особистого селянського господарства

Умовні позначення:

-  - межа зарезервованого масиву земельних ділянок;
-  - межі населених пунктів;
-  - межі земельних ділянок, переданих у власність, користування

Бахмутський район

Інформація стосовно забезпечення учасників антитерористичної операції земельними ділянками
на території Бахмутського району

№ з/п	Назва адміністративно-територіальної одиниці (сільська (селищна) рада, місто районного значення)	Кількість учасників АТО	Загальна площа зарезервованих земельних ділянок, га	з них				Кількість учасників АТО, які звернулись із заявою/клопотанням про отримання земельної ділянки
				для будівництва і обслуговування жилого будинку, господарських будівель і споруд (присадибна ділянка)	для ведення садівництва	для індивідуального дачного будівництва (для будівництва гаража)	для ведення особистого селянського господарства	
1	2	3	4	5	6	7	8	9
1	Бахмутський район	-	75,0000	-	-	-	75,0000	-

ПЛАН
розміщення земельної ділянки для ведення особистого селянського господарства у Бахмутському районі
Красненській сільській раді



УМОВНІ ПОЗНАЧЕННЯ:



- зарезервованій масив земельних ділянок, які можуть бути передані учасникам АТО (S≈35,000 га)



- земельні ділянки, які внесено до ДЗК

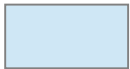
ПЛАН
розміщення земельної ділянки для ведення особистого селянського господарства у Бахмутському районі
Зайцівській сільській раді



УМОВНІ ПОЗНАЧЕННЯ:



- зарезервований масив земельних ділянок, які можуть бути передані учасникам АТО (S≈23,0000 га)



- земельні ділянки, які внесено до ДЗК

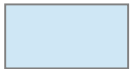
ПЛАН
розміщення земельної ділянки для ведення особистого селянського господарства у Бахмутському районі
Зайцівській сільській раді



УМОВНІ ПОЗНАЧЕННЯ:



- зарезервований масив земельних ділянок, які можуть бути передані учасникам АТО (S≈17,0000 га)



- земельні ділянки, які внесено до ДЗК

Слов'янський район

Інформація стосовно забезпечення учасників антитерористичної операції земельними ділянками
на території Слов'янського району

№ з/п	Назва адміністративно-територіальної одиниці (сільська (селищна) рада, місто районного значення)	Загальна площа зарезервованих земельних ділянок, га	з них			
			для будівництва і обслуговування жилого будинку, господарських будівель і споруд (присадибна ділянка)	для ведення садівництва	для індивідуального дачного будівництва	для ведення особистого селянського господарства
1	2	4	5	6	7	8
1	Дмитрівська сільська рада	26,2394	-	-	-	26,2394
Усього по району		26,2394	-	-	-	26,2394

Дмитрівська сільська рада Слов'янського району Донецької області





Площа – 26,2394 га

Кадастровий номер – 1424281000:02:000:0484

Цільове призначення – для ведення особистого селянського господарства

Умовні позначення:

-  - надано дозволу на розроблення проекту землеустрою щодо відведення земельних ділянок;
-  - межі земельних ділянок, переданих у власність, користування.

Лиманський (Краснолиманський) район

Інформація стосовно забезпечення учасників антитерористичної операції земельними ділянками на території Лиманський (Краснолиманського) району

№ з/п	Назва адміністративно-територіальної одиниці (сільська (селищна) рада, місто районного значення)	Загальна площа зарезервованих земельних ділянок, га	з них			
			для будівництва і обслуговування жилого будинку, господарських будівель і споруд (присадибна ділянка)	для ведення садівництва	для індивідуального дачного будівництва	для ведення особистого селянського господарства
1	2	3	4	5	6	7
1	Рідкодубівська сільська рада	2,4569	-	-	-	2,4569
2	Дробишевська сільська рада	11,6737	-	-	-	11,6737
3	Тернівська сільська рада	50,5756	-	-	-	50,5756
Усього по району		64,7062	-	-	-	64,7062




Рідкодубівська сільська рада Краснолиманського району Донецької області



1. Площа - 2,4569

Цільове призначення - для ведення особистого селянського господарства

Умовні позначення:

-  - межа зарезервованого масиву земельних ділянок
-  - межі населених пунктів
-  - межі земельних ділянок, переданих у власність, користування

Кадастровий номер: 1423083200:12:000:0608

Кадастровий номер:

Агровиробнича група ґрунтів -

Дробишевська селищна рада Красноліманського району Донецької області






Площа - 11,6737 га

Кадастровий номер: 1423055400:03:000:1783

Агровиробнича група ґрунтів -

Цільове призначення - для ведення особистого селянського господарства

Умовні позначення:

-  - межа зарезервованого масиву земельних ділянок
-  - межі населених пунктів
-  - межі земельних ділянок, переданих у власність, користування

Тернівська сільська рада Лиманського району Донецької області







Площа - 32.1476 га

Кадастровий номер: 1423085400:08:000:2551

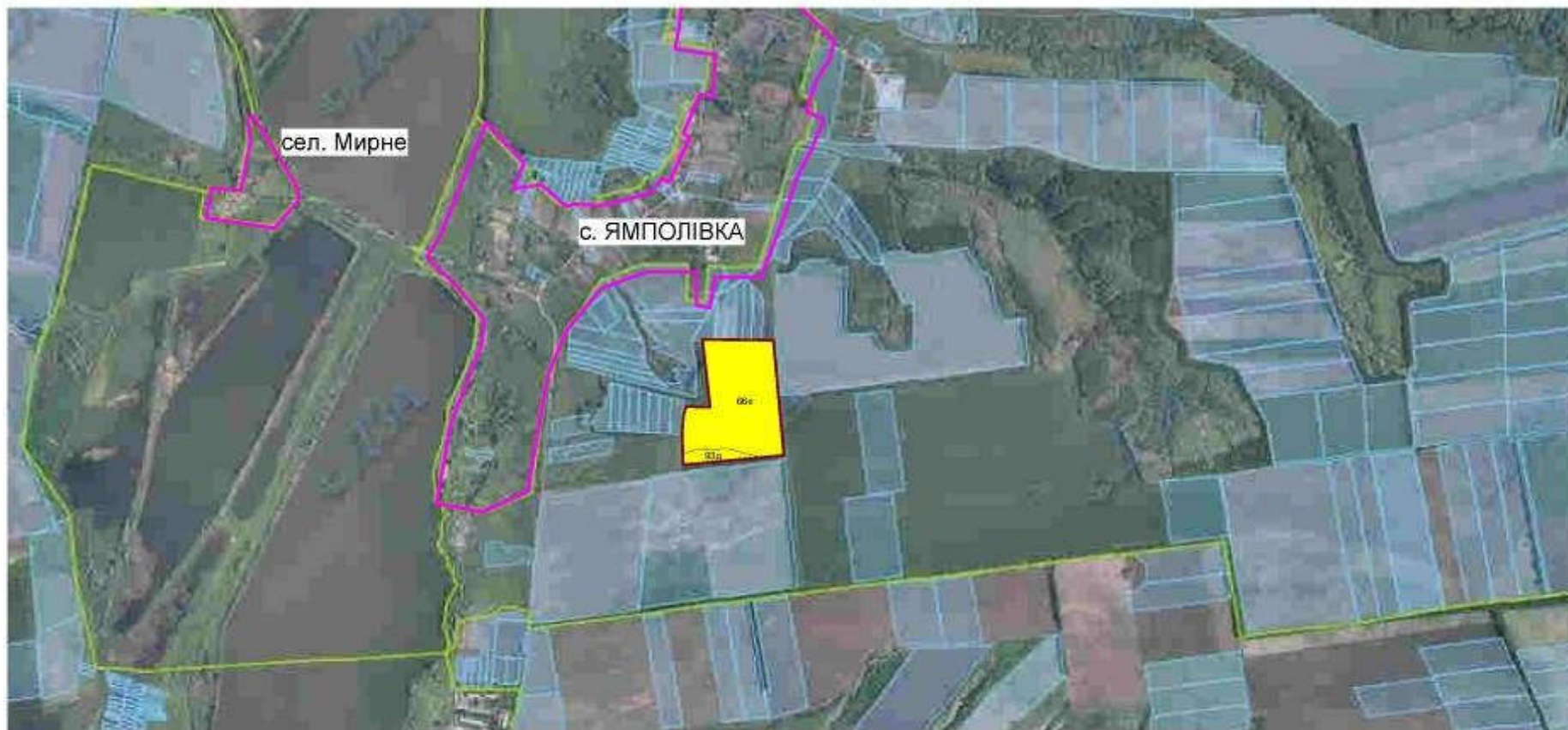
Цільове призначення - для ведення особистого селянського господарства

Агровиробнича група ґрунтів - 65е, 66е, 93д

Умовні позначення:

-  - Надано дозволу на розроблення проекту землеустрою щодо відведення земельних ділянок
-  - межа зарезервованого масиву земельних ділянок
-  - межі насадених пунктів
-  - межі земельних ділянок, переданих у власність, користування

Лиманська міська рада Донецької області (Тернівська сільська рада)



Площа - 18,4280 га

Агровиробнича група ґрунтів - 66е, 93д

Умовні позначення:

- - межа зарезервованого масиву земельних ділянок*
- - межі населених пунктів*
- - межі земельних ділянок, переданих у власність, користування*


Мангушський (Першотравневий) район

Інформація стосовно забезпечення учасників антитерористичної операції земельними ділянками на території Мангушський (Першотравневого) району

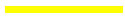

з/п	Назва адміністративно-територіальної одиниці (сільська (селищна) рада, місто районного значення)	Загальна площа зарезервованих земельних ділянок, га	з них			
			для будівництва і обслуговування жилого будинку, господарських будівель і споруд (присадибна ділянка)	для ведення садівництва	для індивідуального дачного будівництва	для ведення особистого селянського господарства
1	2	4	5	6	7	8
1	Мелекінська сільська рада	82,2670	-	-	-	82,2670
2	Стародубівська сільська рада	61,92	-	-	-	61,92
3	Ялтинська селищна рада	25,48	-	-	-	25,48
4	Мангушська селищна рада	10,4621	-	-	-	10,4621
5	Бердянська сільська рада	10	-	-	-	10
Усього по району		190,1291	-	-	-	190,1291

Мелекінська сільська рада Мангушський район Донецька область



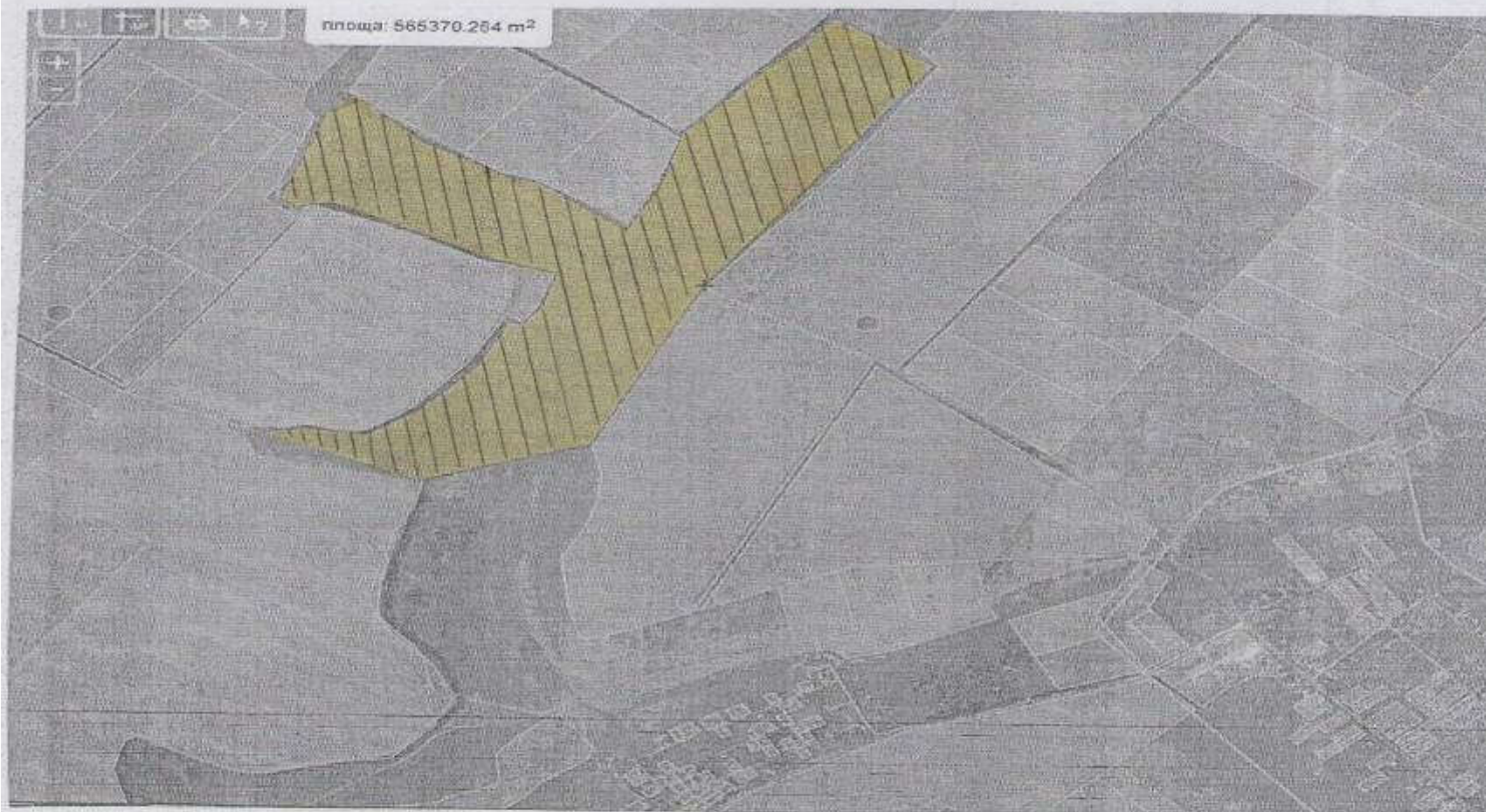
 Надано дозволу на розроблення проекту землеустрою щодо відведення земельних ділянок
Площа - 17,73 га

Умовні позначення:

-  - межа зарезервованого масиву земельних ділянок;
-  - межі земельних ділянок, переданих у власність, користування.

ВИКОПИЮВАННЯ

Із схеми землеустрою Мелекінської сільської ради Мангушського району Донецької області



М 1:10000

- Витребувана ділянка



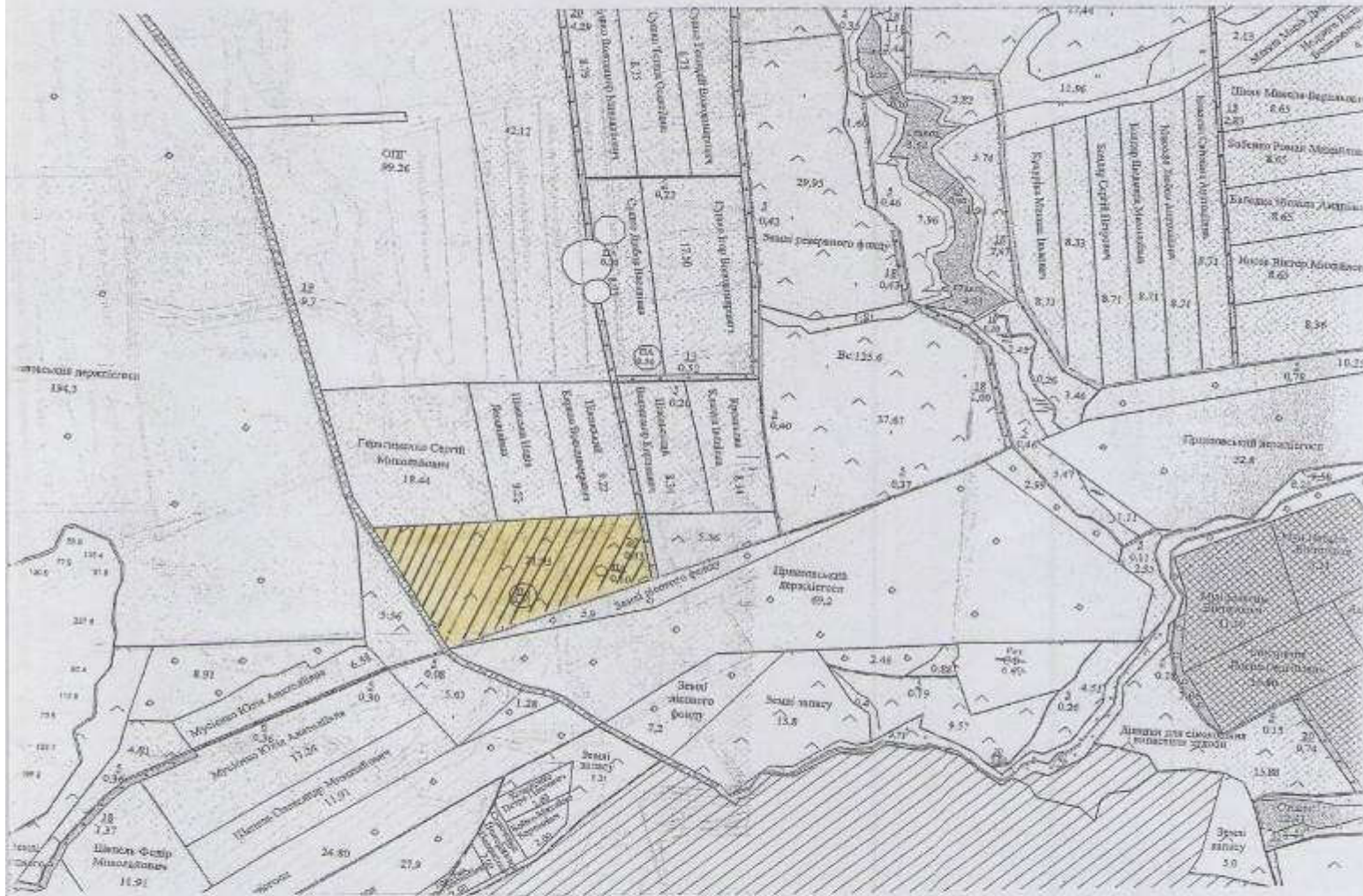
- Витребувана ділянка

S = 56,537 га



ВИКОПІЮВАННЯ

Із схеми землеустрою Стародубівської сільської ради Мангушського району Донецької області



M 1:10000



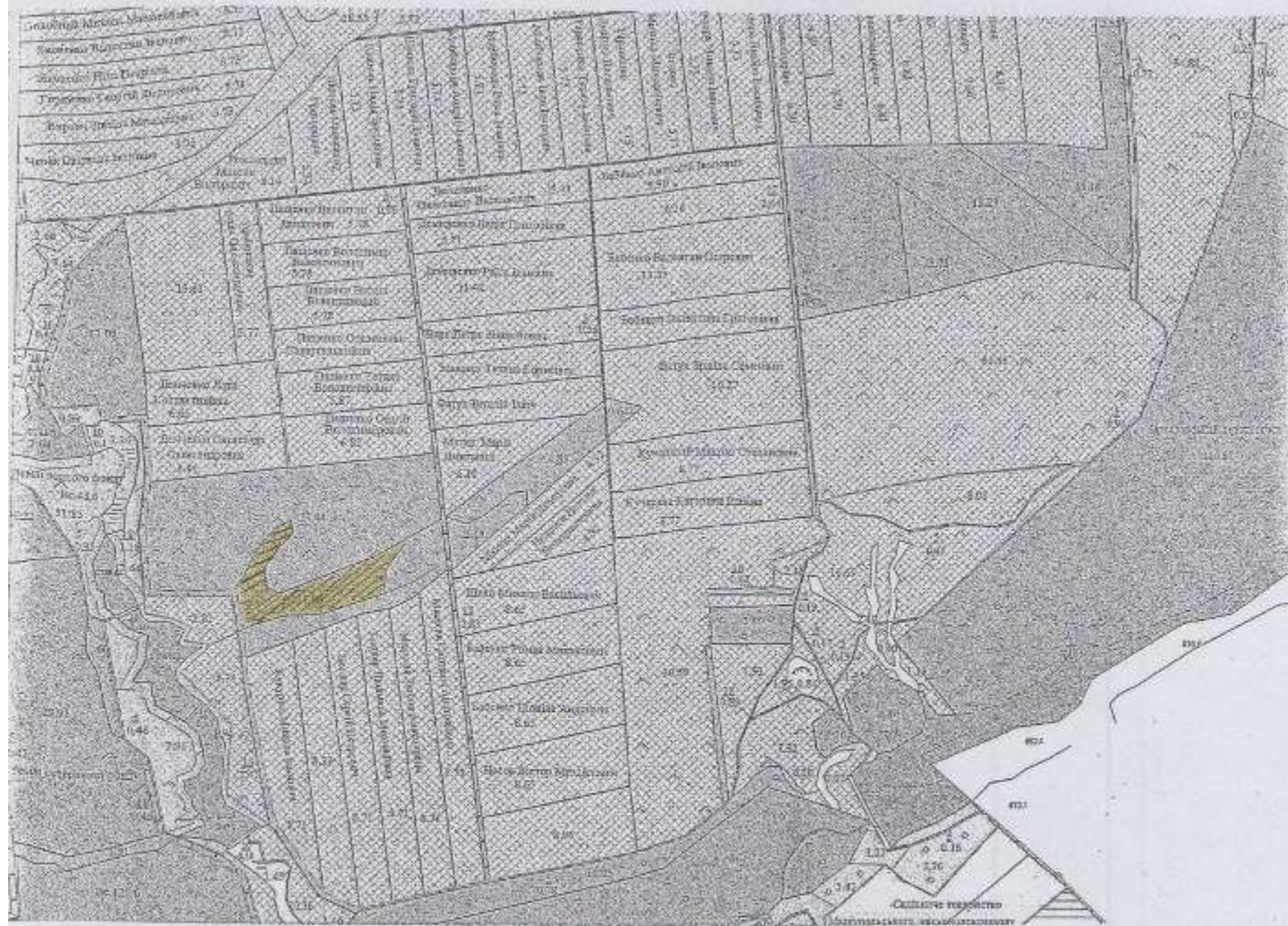
- Витребувана ділянка

$S = 21,93 \text{ га}$



ВИКОПИЮВАННЯ

із схеми землеустрою Стародубівської сільської ради Мангушського району Донецької області



M 1:10000



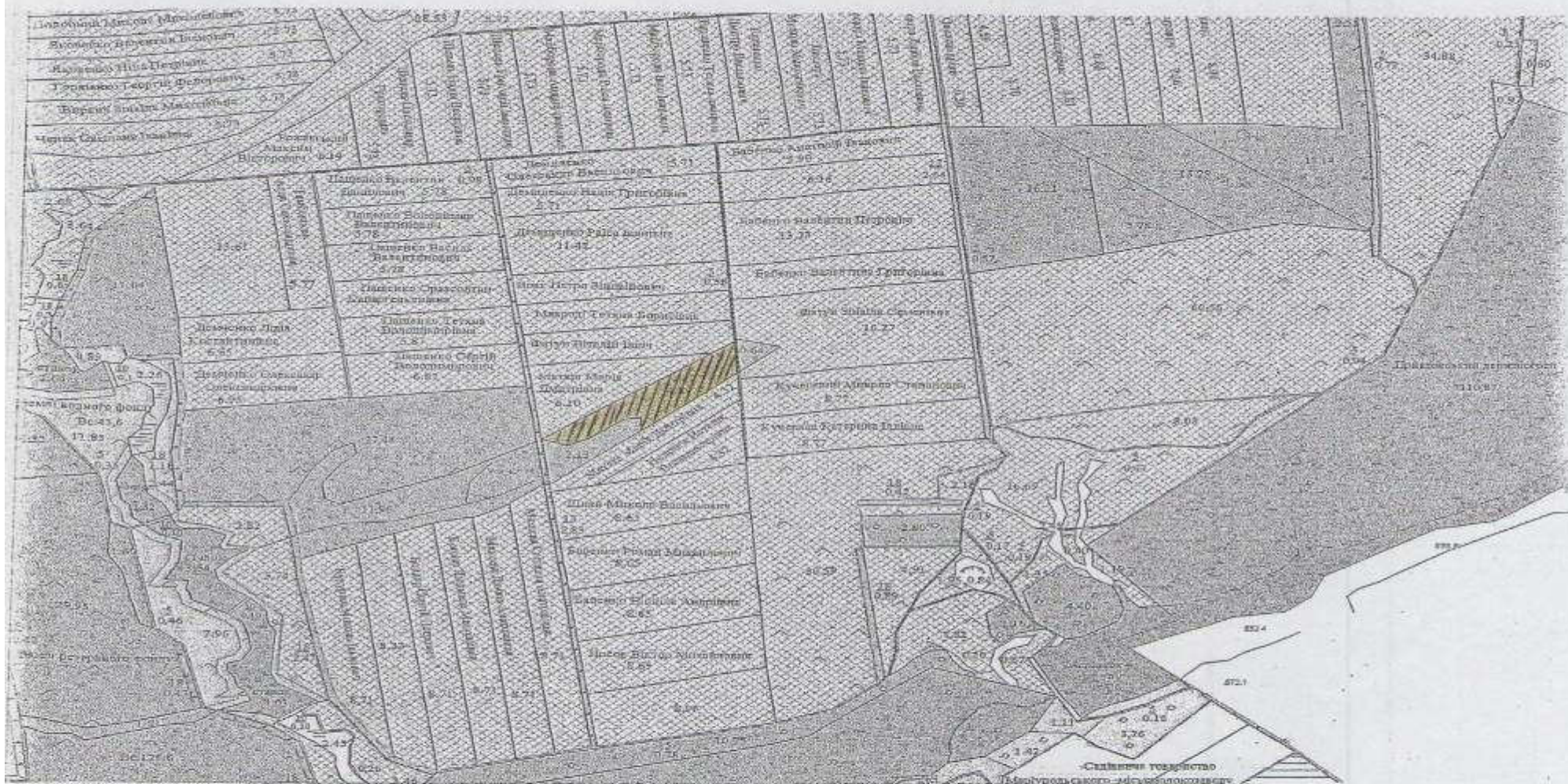
- Витребувана ділянка

S = 11,96 га




ВИКОПІЮВАННЯ

Із схеми землеустрою Стародубівської сільської ради Мангушського району Донецької області

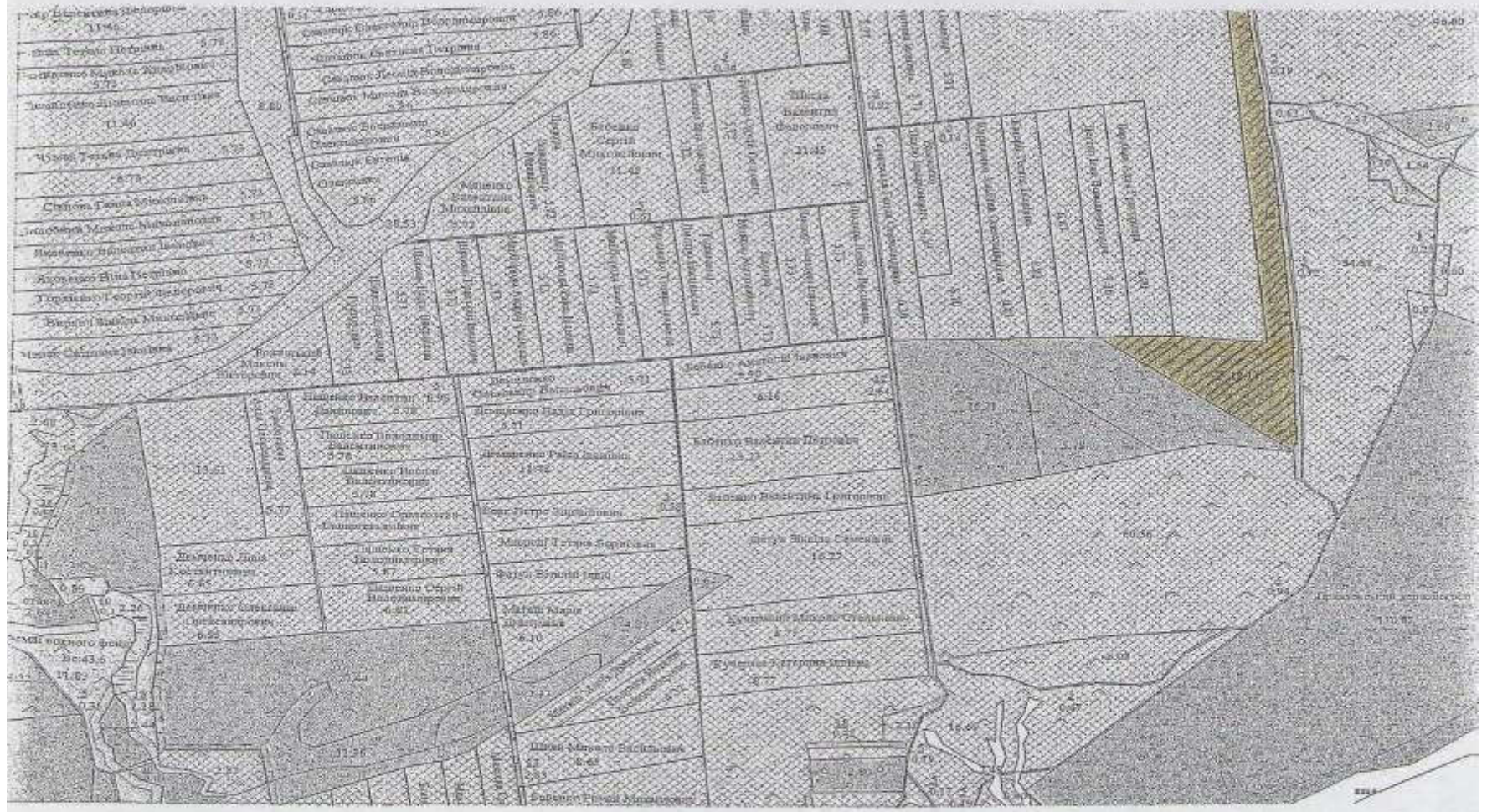


M 1:10000

 - Витребувана ділянка
S = 4,89 га

ВИКОПІЮВАННЯ

Із схеми землеустрою Стародубівської сільської ради Мангуиського району Донецької області



M 1:10000

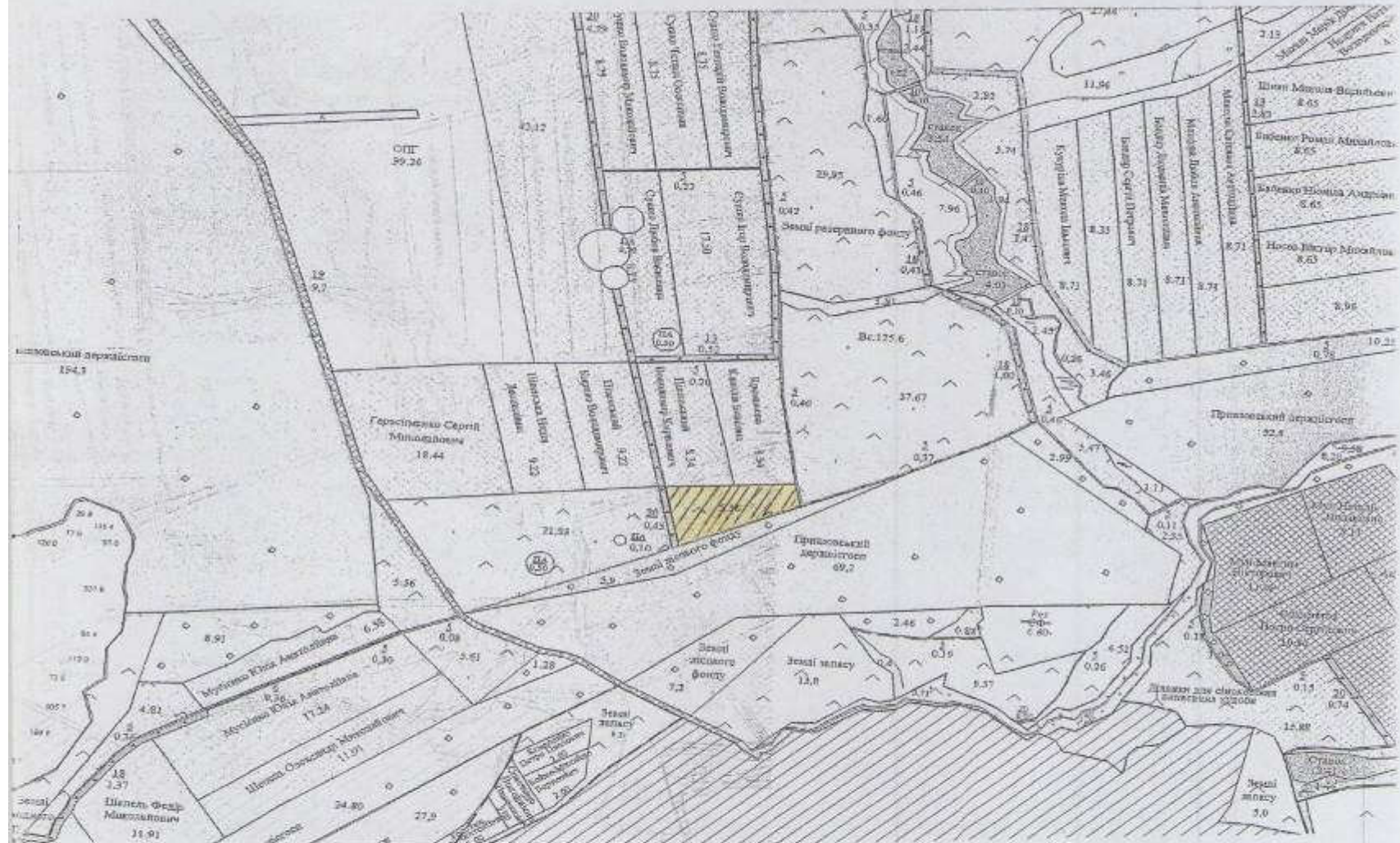


-- Витребувана ділянка

S = 18,1420

ВИКОПИЮВАННЯ

із схеми землеустрою Стародубівської сільської ради Мангушського району Донецької області



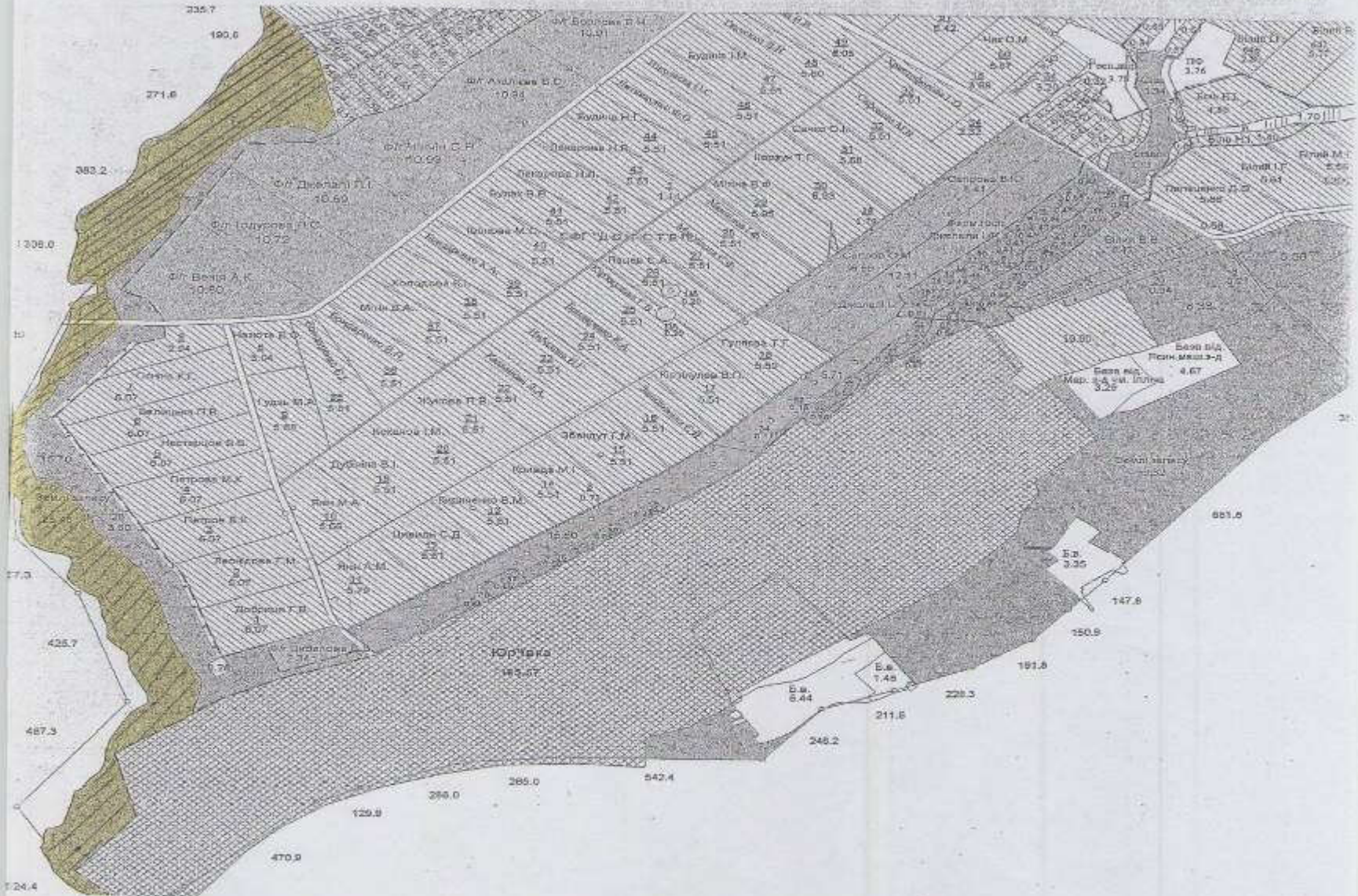
М 1:10000



- Надано дозволу на розроблення проекту землеустрою щодо відведення земельних ділянок (5.36 га)

ВИКОПИЮВАННЯ

Із схеми землеустрою Ялтинської селищної ради Мангушського району Донецької області



М 1:10000



- Вигребувана ділянка

$S = 25,4820$



ВИКОПИЮВАННЯ

Із схеми землеустрою Мангушської селищної ради Мангушського району Донецької області



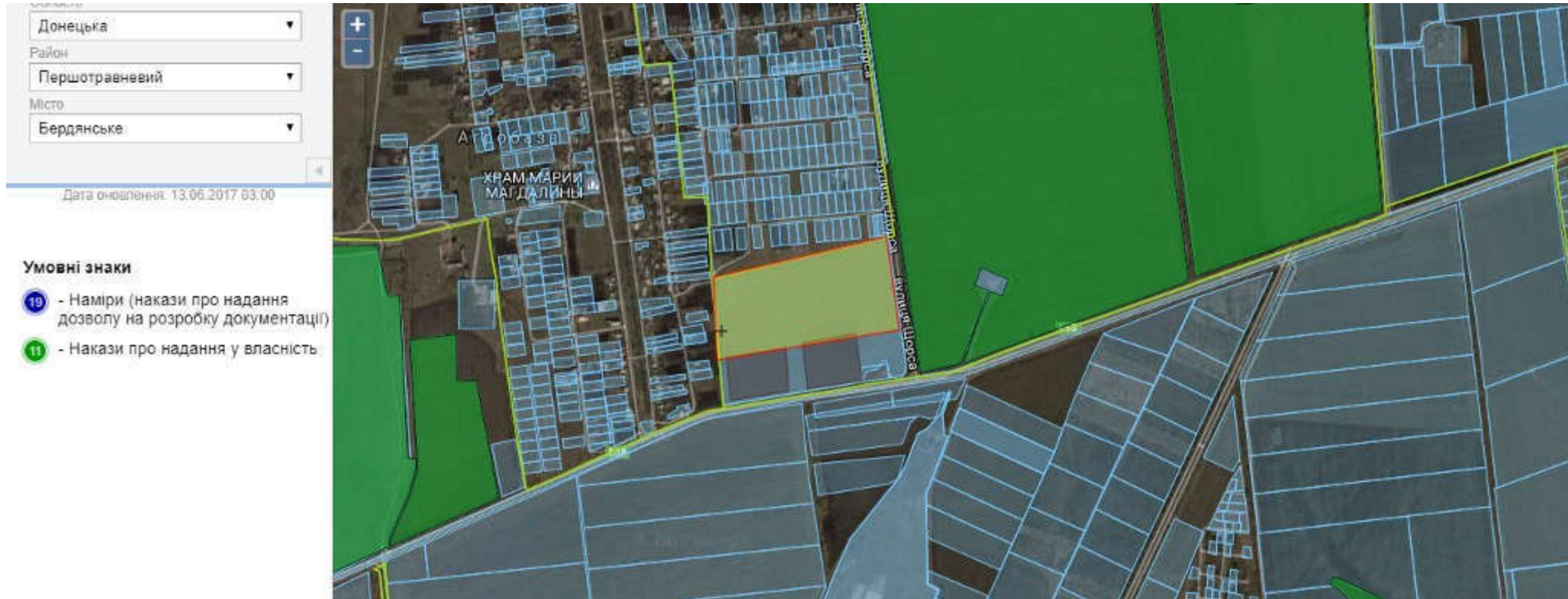
M 1:10000



- Витребувана ділянка



S = 10,4621 га

Мелекінська сільська рада Мангушський район Донецька область



Площа - 10,00 га

Умовні позначення:

-  - надано дозволу на розроблення проекту землеустрою щодо відведення земельних ділянок;
-  - межі земельних ділянок, переданих у власність, користування,

Мелекінська сільська рада Мангушський район Донецька область



Площа - 8,00 га



- Надано дозволу на розроблення проекту землеустрою щодо відведення земельних ділянок

Умовні позначення:



- межа зарезервованого масиву земельних ділянок;



- межі земельних ділянок, переданих у власність, користування.

Волноваський район

Інформація стосовно забезпечення учасників антитерористичної операції земельними ділянками
на території Волноваської міської ради

№ з/п	Назва адміністративно-територіальної одиниці (сільська (селищна) рада, місто районного значення)	Кількість учасників АТО	Загальна площа зарезервованих земельних ділянок, га	з них				Кількість учасників АТО, які звернулись із заявою/клопотанням про отримання земельної ділянки
				для будівництва і обслуговування жилого будинку, господарських будівель і споруд (присадибна ділянка)	для ведення садівництва	для індивідуального дачного будівництва	для ведення особистого селянського господарства	
1	2	3	4	5	6	7	8	9
1	Зачатівська сільська рада	-	15,2135	-	-	-	15,2135	-
2	Краснівська сільська рада	-	2,7	-	-	-	2,7	-
3	Новоолексіївська сільська рада	-	16,00	-	-	-	16,00	-
4	Анадольська сільська рада	-	40,0	-	-	-	40,0	-
5	Володимирівська селищна рада	-	21,7204	-	-	-	21,7204	-
6	Миколаївська сільська рада	-	3,0	-	-	-	3,0	-
7	Андріївська селищна рада	-	168,3906	-	-	-	168,3906	-
8	Валер'янівська сільська рада	-	13,00	-	-	-	13,00	-
9	Прохорівська сільська рада	-	-	-	-	-	-	-
10	Вільненська сільська рада	-	-	-	-	-	-	-
11	Благодатненська селищна рада	-	3,5000	-	-	-	3,5000	-
	Усього по району	-	283,5245	-	-	-	283,5245	-

Зачатівська сільська рада Волноваський район Донецька область





Площа - 15,2135 га

Цільове призначення – для ведення особистого селянського господарства

Кадастровий номер - 1421582000:03:000:0120

Агровиробнича група ґрунтів –

Умовні позначення:

-  - межа зарезервованого масиву земельних ділянок;
-  - межі земельних ділянок, переданих у власність, користування.

Краснівська сільська рада Волноваський район Донецька область






Площа - 2,7000 га

Цільове призначення – для ведення особистого селянського господарства

Кадастровий номер -

Агровиробнича група ґрунтів –

Умовні позначення:

-  - межа зарезервованого масиву земельних ділянок;
-  - межі населених пунктів;
-  - межі земельних ділянок, переданих у власність, користування.

Новоолексіївська сільська рада Волноваський район Донецька область







Площа - 16 га

Цільове призначення – для ведення особистого селянського господарства

Кадастровий номер -

Агровиробнича група ґрунтів –

Умовні позначення:

-  - межа зарезервованого масиву земельних ділянок;
-  - межі населених пунктів;
-  - межі земельних ділянок, переданих у власність, користування.
-  - межі земельних ділянок, переданих у власність, користування

Анадольська сільська рада Волноваський район Донецька область







Площа - 35,0 га

Цільове призначення – для ведення особистого селянського господарства

Кадастровий номер -

Агровиробнича група ґрунтів –

Умовні позначення:

-  - межа зарезервованого масиву земельних ділянок;
-  - межі населених пунктів;
-  - межі земельних ділянок, переданих у власність, користування.
-  - межі земельних ділянок, переданих у власність, користування

Анадольська сільська рада Волноваський район Донецька область







Площа - 5,0 га

Цільове призначення – для ведення особистого селянського господарства

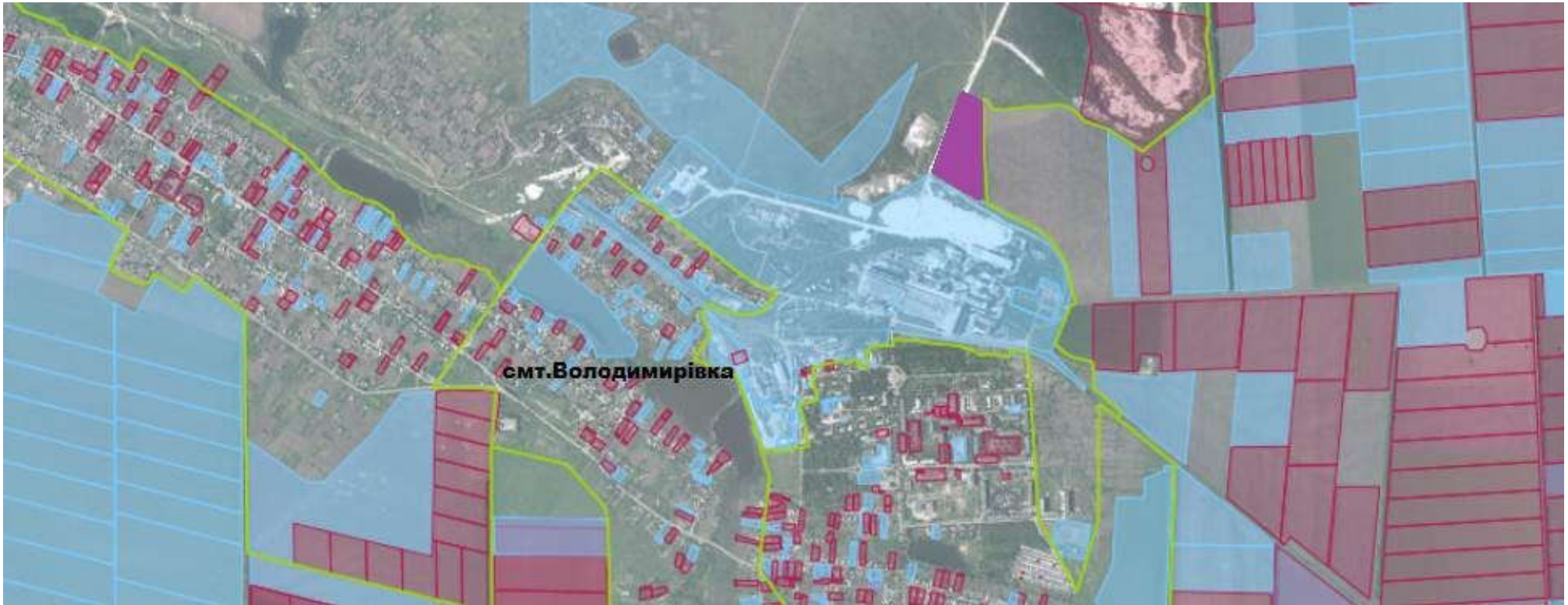
Кадастровий номер -

Агровиробнича група ґрунтів –

Умовні позначення:

-  - межа зарезервованого масиву земельних ділянок;
-  - межі населених пунктів;
-  - межі земельних ділянок, переданих у власність, користування.
-  - межі земельних ділянок, переданих у власність, користування

Володимирівська селищна рада Волноваський район Донецька область







Площа - 1,7204 га

Цільове призначення – для ведення особистого селянського господарства

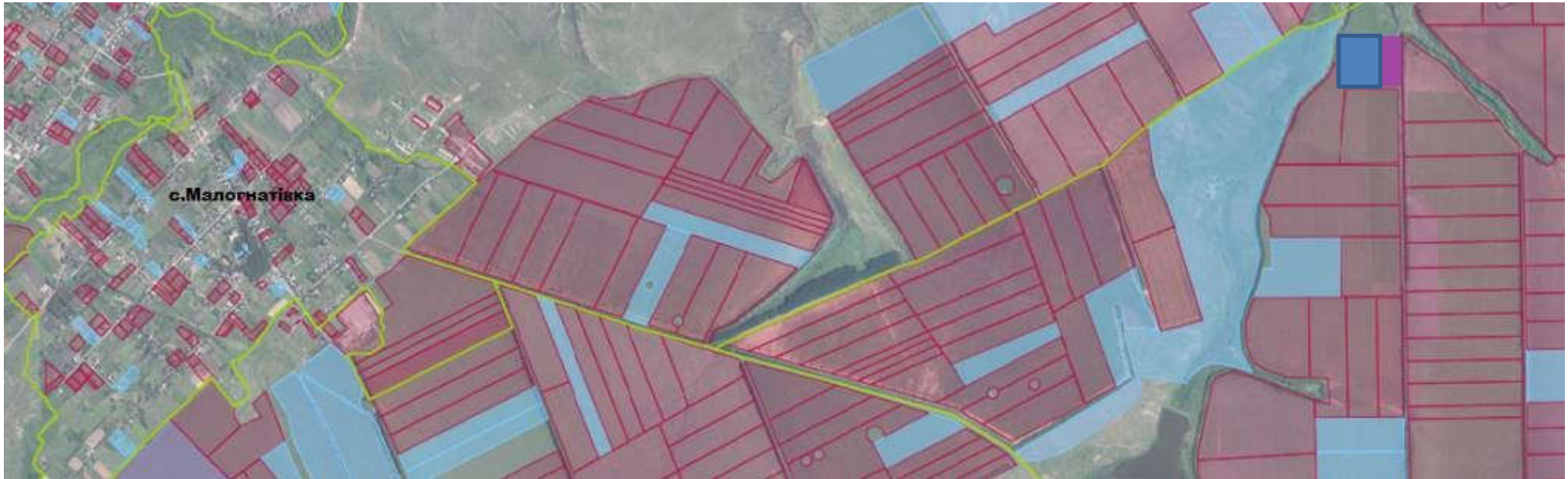
Кадастровий номер -

Агровиробнича група ґрунтів –

Умовні позначення:

-  - межа зарезервованого масиву земельних ділянок;
-  - межі населених пунктів;
-  - межі земельних ділянок, переданих у власність, користування.
-  - межі земельних ділянок, переданих у власність, користування

Миколаївська сільська рада Волноваський район Донецька область





Площа - 3,0 га

Цільове призначення – для ведення особистого селянського господарства

Кадастровий номер -

Агровиробнича група ґрунтів –

Умовні позначення:

-  - межа зарезервованого масиву земельних ділянок;
-  - межа земельної ділянки переданої у власність (користування)

Володимирівська селищна рада Волноваський район Донецька область





Площа - 20,0 га

Цільове призначення – для ведення
особистого селянського господарства

Кадастровий номер -

Агровиробнича група ґрунтів –

Умовні позначення:

-  - межа зарезервованого масиву земельних ділянок;
-  межа земельної ділянки переданої у власність (користування)

Андріївська селищна рада Волноваського (Тельманівського) району Донецької області



Площа – 48,0000 га (рілля)

Цільове призначення – для ведення

Особистого селянського господарства

Умовні позначення:

 - Межа витребуваної земельної ділянки

Кадастровий номер –

Агровиробнича група ґрунтів -

Андріївська селищна рада Волноваського (Тельманівського) району Донецької області



Площа – 85,0106 га (рілля)

Кадастровий номер – 1424855300:05:000:0523

Цільове призначення – для ведення

Особистого селянського господарства

Агровиробнича група ґрунтів -

Умовні позначення:

-  **Межа витребуваної земельної ділянки**
-  **межа земельної ділянки переданої у власність (користування)**

Валер'янівська сільська рада Волноваського району Донецької області





Площа – 13,0000 га

Кадастровий номер –

Цільове призначення – для ведення особистого селянського господарства

Агровиробнича група ґрунтів - 60 є, 140 л

Умовні позначення:

-  - Межа витребуваної земельної ділянки
-  - межа земельної ділянки переданої у власність (користування)

Андріївська селищна рада Волноваського (Тельманівського) району Донецької області



Площа – 10,00 га (рілля)

Кадастровий номер –

Цільове призначення – для ведення

Особистого селянського господарства

Агровиробнича група ґрунтів -

Умовні позначення:

■ Межа витребуваної земельної ділянки

Андріївська селищна рада Волноваського (Тельманівського) району Донецької області



Площа – 12,62 га (рілля)

Цільове призначення – для ведення

Особистого селянського господарства

Умовні позначення:

— Межа витребуваної земельної ділянки

Кадастровий номер –

Агровиробнича група ґрунтів -

Андріївська селищна рада Волноваського (Тельманівського) району Донецької області



Площа – 12,76 га (рілля)

Кадастровий номер –

Цільове призначення – для ведення

Особистого селянського господарства

Агровиробнича група ґрунтів -

Умовні позначення:

 **Межа витребуваної земельної ділянки**

Благодатненська селищна рада Волноваського району Донецької області



Площа – 2,0000 га (рілля)


Кадастровий номер –

Цільове призначення – для ведення

Особистого селянського господарства

Агровиробнича група ґрунтів -

Умовні позначення:

 - Надано дозволи на розроблення проекту землеустрою щодо відведення земельних ділянок

Благодатненська селищна рада Волноваського району Донецької області



Площа – 1,5000 га (рілля)

Кадастровий номер –

Цільове призначення – для ведення

Особистого селянського господарства

Агровиробнича група ґрунтів -

Умовні позначення:

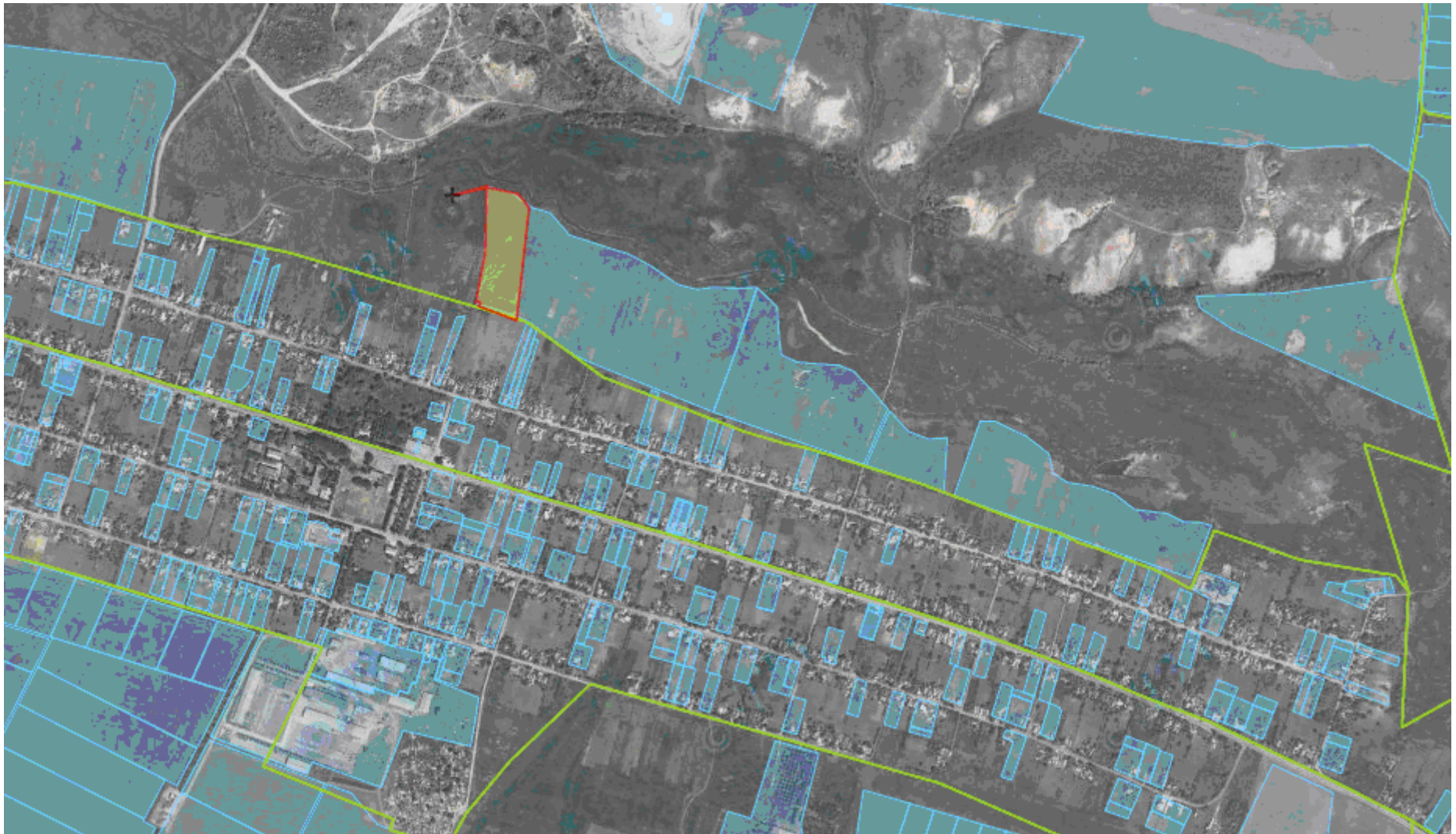
 - Надано дозволи на розроблення проекту землеустрою щодо відведення земельних ділянок

Мар'їнський район

Інформація стосовно забезпечення учасників антитерористичної операції земельними ділянками
на території Мар'їнського району

№ з/п	Назва адміністративно-територіальної одиниці (сільська (селищна) рада, місто районного значення)	Кількість учасників АТО	Загальна площа зарезервованих земельних ділянок, га	з них				Кількість учасників АТО, які звернулись із заявою/клопотанням про отримання земельної ділянки
				для будівництва і обслуговування жилого будинку, господарських будівель і споруд (присадибна ділянка)	для ведення садівництва	для індивідуального дачного будівництва	для ведення особистого селянського господарства	
1	2	3	4	5	6	7	8	9
1	Максимільянівська сільська рада	-	12,6762	-	-	-	12,6762	-
2	Павлівська сільська рада	-	37,7000	-	-	-	37,7000	-
3	Успенівська сільська рада	-	5,7551	-	-	-	5,7551	-
4	Новоселидівська сільська рада	-	11,4842	-	-	-	11,4842	-
5	Катеринівська сільська рада	-	10,80	-	-	-	10,80	-
6	Новоукраїнська сільська рада	-	72,7636	-	-	-	72,7636	-
7	Богоявленська сільська рада	-	10,00	-	-	-	10,00	-
8	Костянтинівська сільська рада	-	60	-	-	-	60,00	-
Усього		-	221,1791	-	-	-	221,1791	-



Максимільянівська сільська рада Мар'їнського району Донецької області



Площа – 2,0 га

Цільове призначення – ведення особистого селянського господарства

Умовні позначення:

-  -Межа зарезервованої земельної ділянки
-  -Межа населеного пункту село Максимільянівка

Кадастровий номер -
Агровиробнича група ґрунтів -

Максимільянівська сільська рада Мар'їнського району Донецької області



Площа – 10,6762 га

Цільове призначення – ведення особистого селянського господарства

Кадастровий номер –

Агровиробнича група ґрунтів -

Умовні позначення:

 Межа зарезервованої земельної ділянки

- Межа населеного пункту село Максимільянівка

Павлівська сільська рада Мар'їнського району Донецької області (за межами населених пунктів)
1423386300:02:000:

(прив'язка до кадастрового номера 1423386300:02:000:2624)



Площа – 28,00 га ріллі

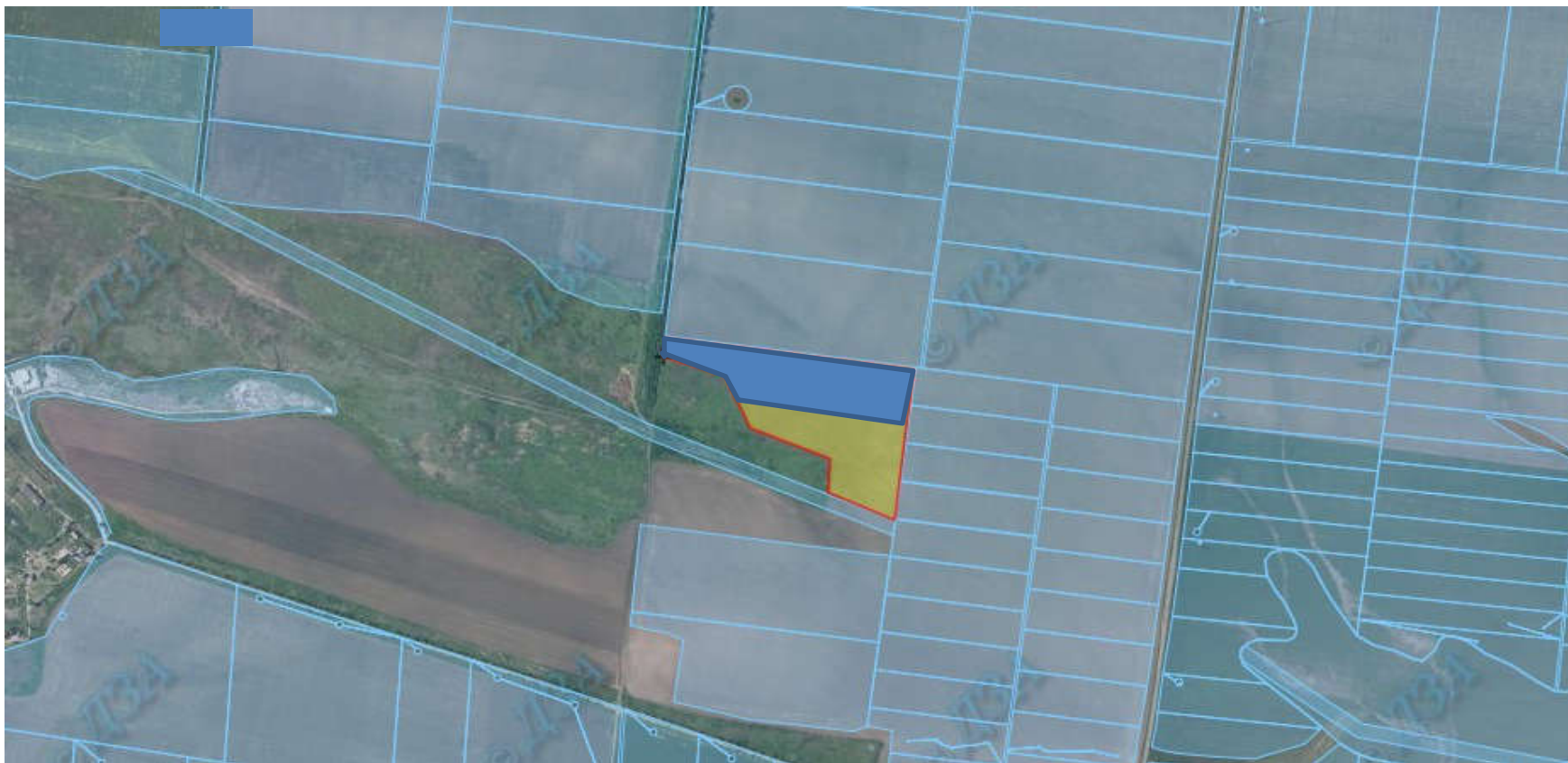
Цільове призначення – для ведення особистого
селянського господарства

Умовні позначення:

 межа зарезервованої земельної ділянки

Викопіювання з Публічної кадастрової карти України
Павлівська сільська рада Мар'їнського району Донецької області (за межами населених пунктів)
1423386300:02:000:

(Прив'язка до кадастрового номера **1423386300:02:000:0181**)



 Надано дозволу на розроблення проекту землеустрою щодо відведення земельних ділянок

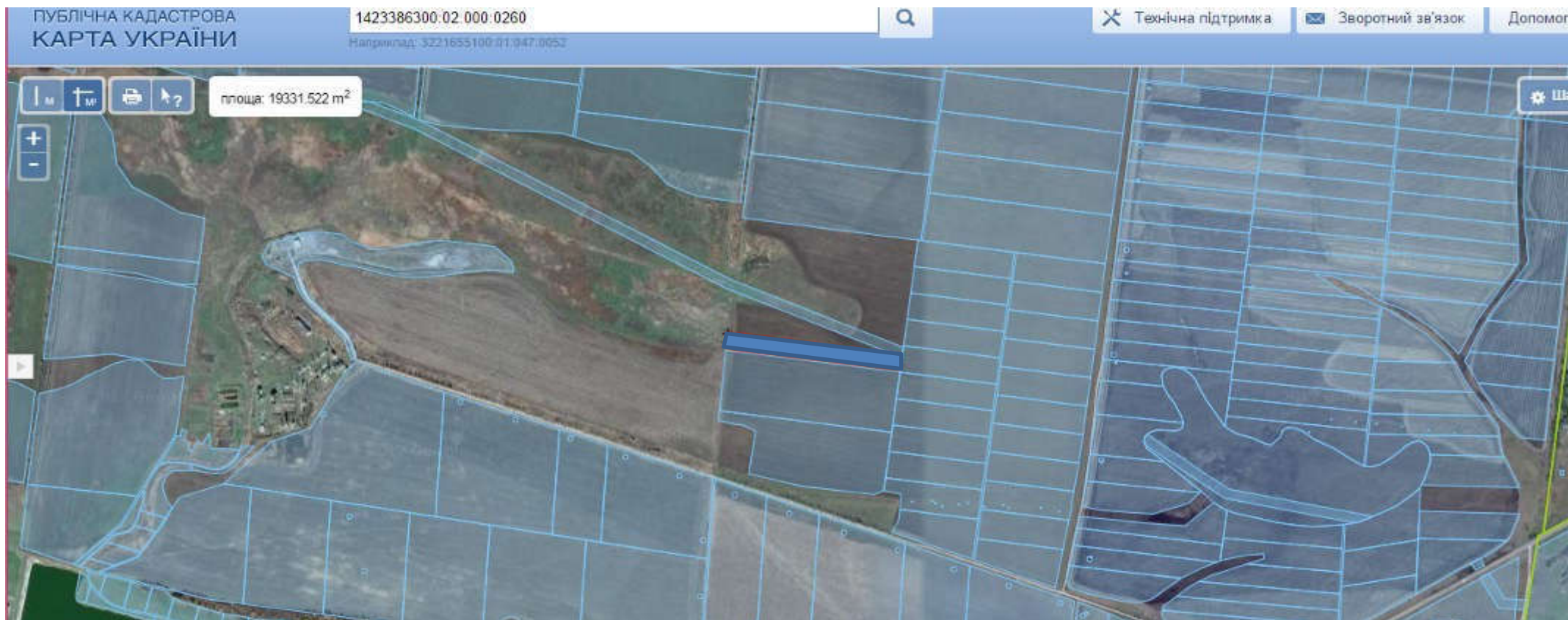
Площа – 7,70 га ріллі

Цільове призначення – для ведення особистого селянського господарства

Умовні позначення:

 - межа зарезервованої земельної ділянки

Павлівська сільська рада Мар'їнського району Донецької області (за межами населених пунктів)



■ Надано дозволу на розроблення проекту землеустрою щодо відведення земельних ділянок

Площа – 2,00 га

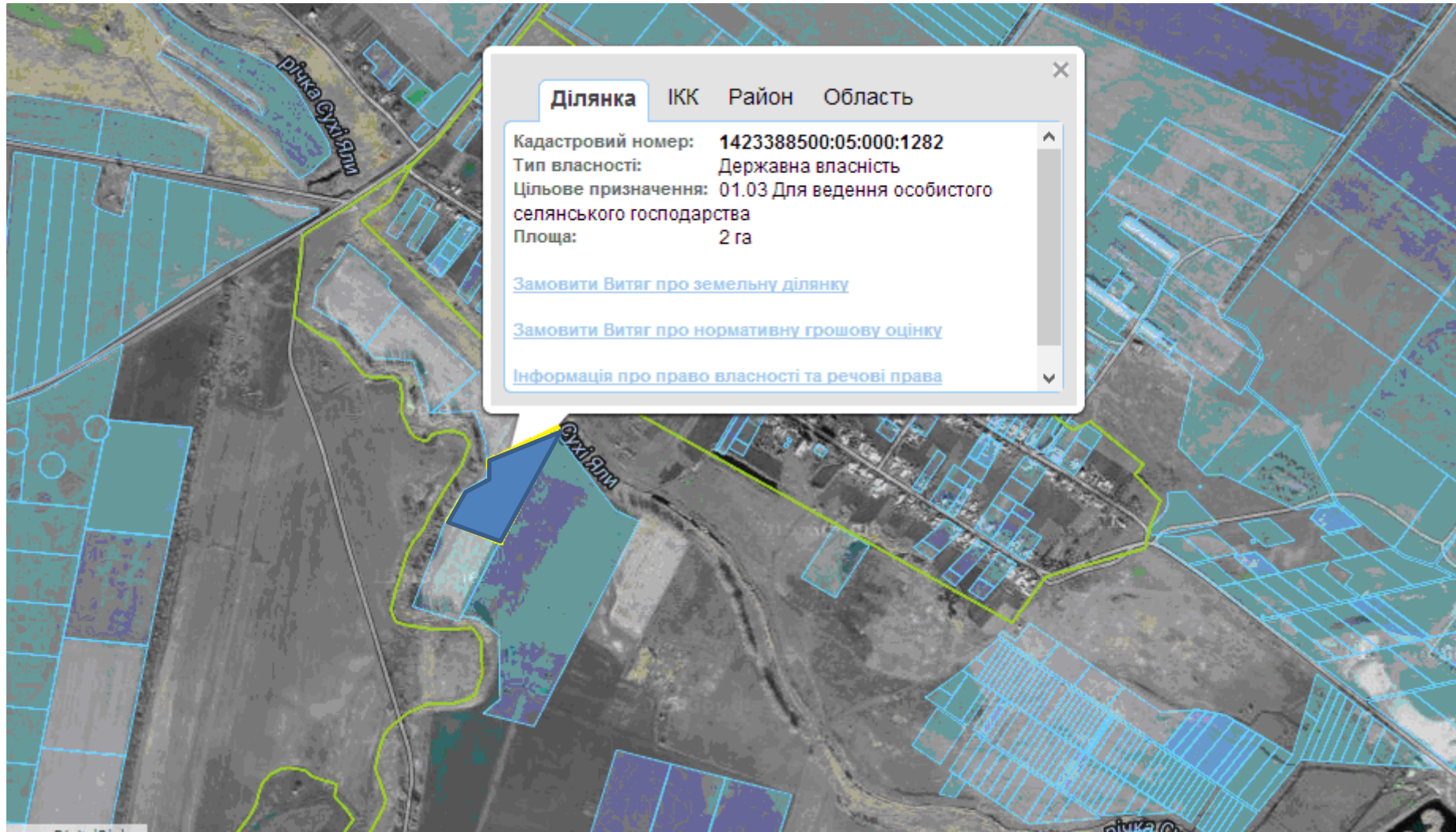
Кадастровий номер – 1423386300:02:000

Цільове призначення – ведення особистого селянського господарства

Умовні позначення:



— - Межа зарезервованої земельної ділянки

Успенівська сільська рада Мар'їнського району Донецької області



 Надано дозволу на розроблення проекту землеустрою щодо відведення земельних ділянок

Умовні позначення:

-  Межа зарезервованої земельної ділянки
-  Межа населеного пункту село Успенівка

для ведення особистого селянського господарства

Успенівська сільська рада Мар'їнського району Донецької області

ПУБЛІЧНА КАДАСТРОВА
КАРТА УКРАЇНИ

Наприклад: 3221655100:01:047:0052

Технічна підтримка | Зворотний зв'язок

The screenshot shows a public cadastral map of Ukraine. A specific land plot is highlighted with a red border. A popup window displays the following information:



Ділянка	ІКК	Район	Область
Кадастровий номер:	1423388500:05:000:1273		
Тип власності:	Державна власність		
Цільове призначення:	Для іншого сільськогосподарського призначення		
Площа:	3.7551 га		

Замовити витяг про земельну ділянку
Замовити витяг про нормативну грошову оцінку
Інформація про право власності та речові права

Площа – 3,7551 га ріллі

Цільове призначення – для ведення особистого селянського господарства

Умовні позначення:

-  Межа зарезервованої земельної ділянки
-  Межа населеного пункту село Веселий Гай

Новоселидівська сільська рада Мар'їнського району Донецької області
(за межами населених пунктів)






Площа – 9,4842 га

кадастровий номер — 1423385400:06:000:1400

Цільове призначення – для ведення особистого селянського господарства

Умовні позначення:

-  Межа зарезервованої земельної ділянки
-  Межа населеного пункту село Ільїнка
-  Надано дозволу на розроблення проекту землеустрою щодо відведення земельних ділянок

Новоселидівська сільська рада Мар'їнського району Донецької області



Площа – 2,00 га

Цільове призначення – ведення особистого селянського господарства

Кадастровий номер –

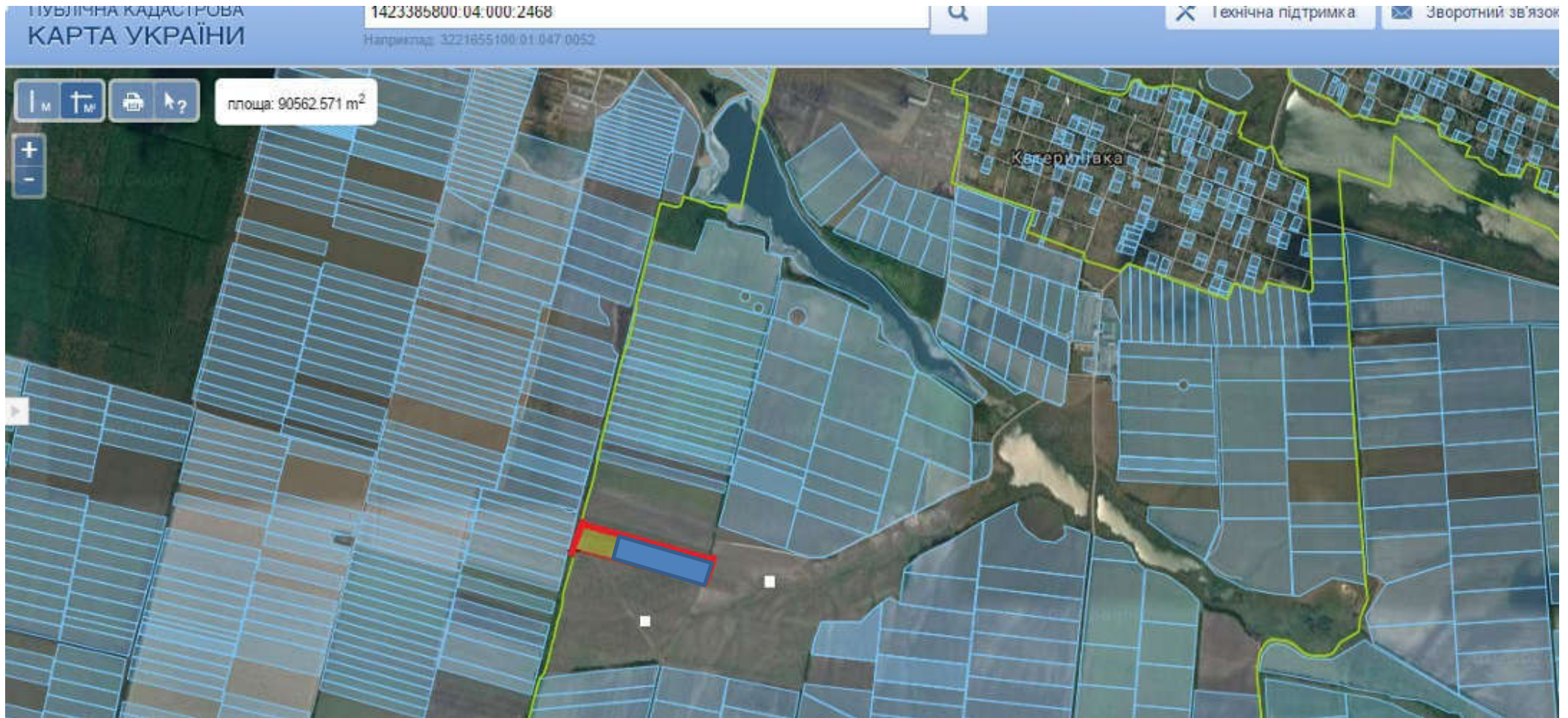
Агровиробнича група ґрунтів -

Умовні позначення:

 Межа зарезервованої земельної ділянки

- Межа населеного пункту село Вовчанка

Катеринівська сільська рада Мар'їнського району Донецької області
(за межами населених пунктів)





 Надано дозволи на розроблення проекту землеустрою щодо відведення земельних ділянок

Площа – 8,80 га ріллі

кадастровий номер — 1423383500:03:000

Цільове призначення – для ведення особистого селянського господарства

Умовні позначення:

-  Межа зарезервованої земельної ділянки
-  Межа населеного пункту село Катеринівка

Катеринівська сільська рада Мар'їнського району Донецької області
(за межами населених пунктів)





 Надано дозволи на розроблення проекту землеустрою щодо відведення земельних ділянок

Площа – 2,00га

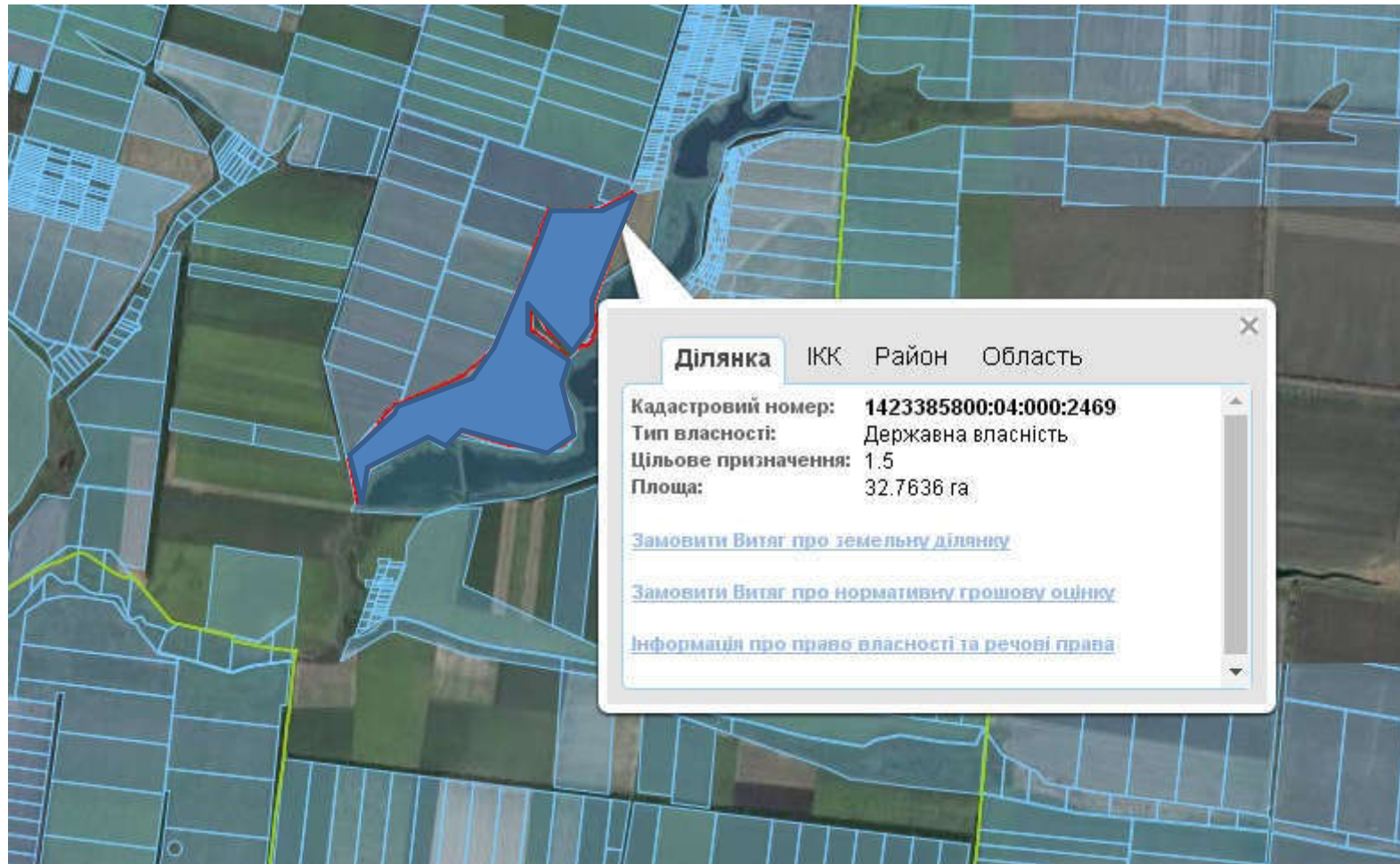
кадастровий номер — 1423383500:03:000

Цільове призначення – для ведення особистого селянського господарства

Умовні позначення:

-  Межа зарезервованої земельної ділянки
-  Межа населеного пункту село Катеринівка

Новоукраїнська сільська рада Мар'їнського району Донецької області



Надано дозволу на розроблення проекту землеустрою щодо відведення земельних ділянок

Площа – 32,7636 га

Кадастровий номер – 1423385800:04:000:2469


Цільове призначення – ведення особистого селянського господарства

Умовні позначення:

____ Межа зарезервованої земельної ділянки

Новоукраїнська сільська рада Мар'їнського району Донецької області



 Надано дозволу на розроблення проекту землеустрою щодо відведення земельних ділянок

Площа – 40,00 га

Цільове призначення – ведення особистого селянського господарства

Кадастровий номер –

Агровиробнича група ґрунтів -

Умовні позначення:

 Межа зарезервованої земельної ділянки

Викопіювання з Публічної кадастрової карти України
Богоявленська сільська рада Мар'їнського району Донецької області (за межами населених пунктів)

Прив'язка до кадастрового номера **1423382000:02:000:2388**



Площа – 10,00 га рілля

Цільове призначення – ведення особистого селянського господарства

Умовні позначення:

 межа зарезервованої земельної ділянки

 межа села Богоявленка

Викопіювання з Публічної кадастрової карти України
Костянтинівська сільська рада Мар'їнського району Донецької області (за межами населених пунктів)
1423384000:02:000:0897



 Надано дозволу на розроблення проекту землеустрою щодо відведення земельних ділянок

Площа – 60,00 га багаторічні насадження

Цільове призначення – ведення особистого селянського господарства

Умовні позначення:

 межа зарезервованої земельної ділянки

 межа села Костянтинівка

Ясинуватський район

Інформація стосовно забезпечення учасників антитерористичної операції земельними ділянками
на території Ясинуватського району

№ з/п	Назва адміністративно-територіальної одиниці (сільська (селищна) рада, місто районного значення)	Кількість учасників АТО	Загальна площа зарезервованих земельних ділянок, га	з них				Кількість учасників АТО, які звернулись із заявою/клопотанням про отримання земельної ділянки
				для будівництва і обслуговування жилого будинку, господарських будівель і споруд (присадибна ділянка)	для ведення садівництва	для індивідуального дачного будівництва	для ведення особистого селянського господарства	
1	2	3	4	5	6	7	8	9
1	Орлівська сільська рада	-	26,1981	-	-	-	26,1981	-
2	Верхньоторецька селищна рада	-	-	-	-	-	-	-
Усього		-	26,1981	-	-	-	26,1981	-

Орлівська сільська рада, с. Петрівське







Площа—22,8981 га

Кадастровий номер – 1425584300:09:000:1630
Агровиробнича група ґрунтів – 60 е

Цільове призначення – для ведення особистого селянського господарства

Умовні позначення:

-  - Надано дозволи на розроблення проекту землеустрою щодо відведення земельних ділянок
-  - межі населених пунктів;
-  - межі земельних ділянок, переданих у власність, користування.
-  - межа зарезервованого масиву земельних ділянок;

Орлівська сільська рада, с. Петрівське



Площа– 3,3000 га

Кадастровий номер – відсутній
Агровиробнича група ґрунтів – 65 е

Цільове призначення – для ведення особистого селянського господарства

Умовні позначення:

- - межа зарезервованого масиву земельних ділянок;
- - межі населених пунктів;
- - межі земельних ділянок, переданих у власність, користування.

Костянтинівський район

Інформація стосовно забезпечення учасників антитерористичної операції земельними ділянками
на території Костянтинівського району Донецької області

№ з/п	Назва адміністративно-територіальної одиниці (район, місто обласного значення)	Кількість учасників АТО	Загальна площа зарезервованих земельних ділянок, га	з них					Кількість учасників АТО, які звернулись із заявою/клопотанням про отримання земельної ділянки
				для будівництва і обслуговування жилого будинку, господарських будівель і споруд (присадибна ділянка)	для ведення садівництва	для індивідуального дачного будівництва	для ведення особистого селянського господарства	Для індивідуального гаражного будівництва	
1	2	3	4	5	6	7	8		9
1	Іллінівська сільська рада	-	4,0000	-	-	-	4,0000	-	-
2	Катеринівська сільська рада	-	60,9061	-	-	-	60,9061	-	-
3	Новополтавська сільська рада	-	10,7109	-	-	-	10,7109	-	-
4	Марківська сільська рада	-	35,00	-	-	-	35,00	-	-
5	Новоартемівська сільська рада	-	22,4032	-	-	-	22,4032	-	-
	Усього:	-	133,0202	-	-	-	133,0202	-	-

Катеринівська сільська рада Костянтинівського району Донецької області





Площа – 60,9061 га ріллі

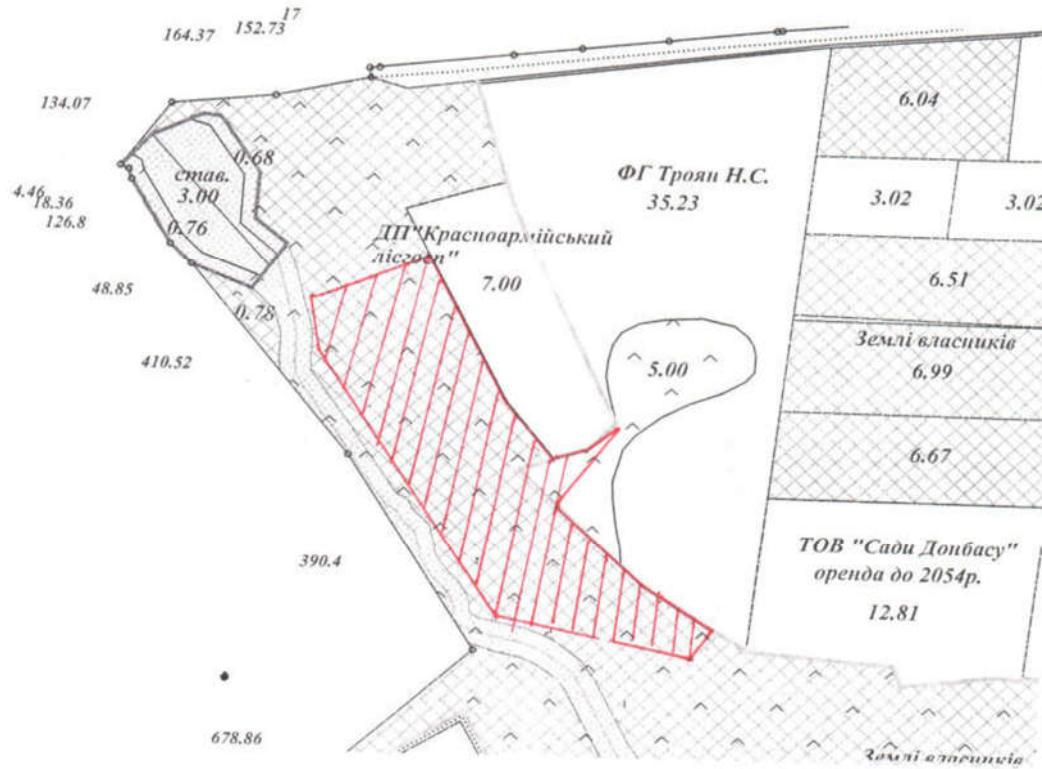
Кадастровий номер - 1422483000:15:000:0150

Цільове призначення - для ведення особистого селянського господарства


Умовні позначення:

-  - Надано дозволи на розроблення проекту землеустрою щодо відведення земельних ділянок
-  - межа зарезервованого масиву земельних ділянок.

Викопіювання
З планово-картографічних матеріалів Новоуполтавської сільської ради
Костянтинівського району



М 1 : 10 000

 - земельна ділянка сільськогосподарського призначення державної власності що планується до передачі у власність учасникам антитерористичної операції на території Новоуполтавської сільської ради Костянтинівського району кадастровий номер 1422484200:11:000:0042 площею 10,7109 га.



Іллінівська сільська рада (колишня Олександрівська) Костянтинівського району Донецької області



Площа – 4,00 га рілля

Цільове призначення - для ведення особистого селянського господарства

Умовні позначення:  - межа зарезервованого масиву земельних ділянок;

Марківська сільська рада Костянтинівського району Донецької області



Площа – 35 га рілля

Цільове призначення - для ведення особистого
селянського господарства

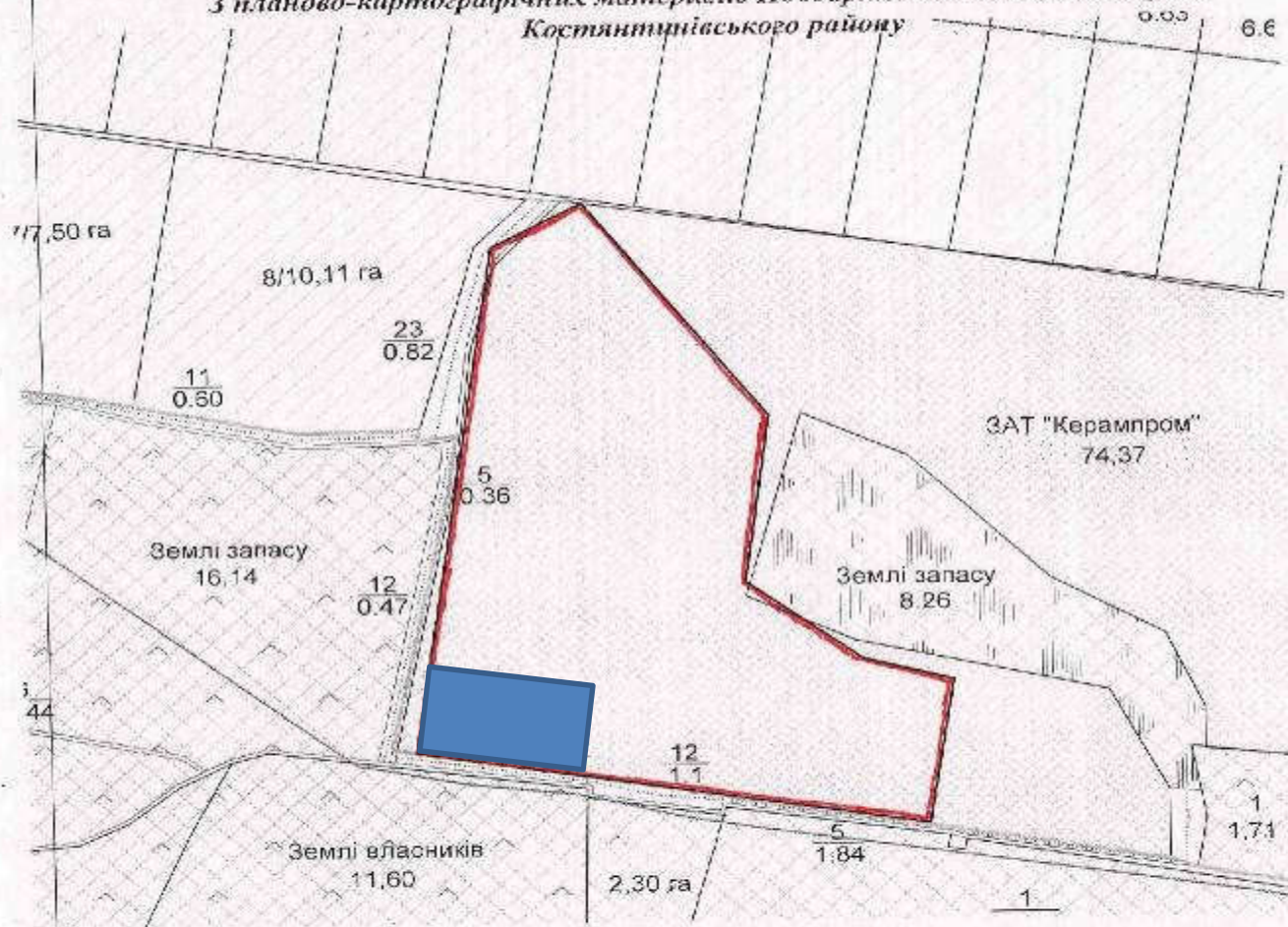
Умовні позначення:



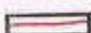
межа зарезервованого масиву земельних ділянок;

Викопіювання

З планово-картографічних матеріалів Новоартемівської сільської ради
Костянтинівського району



М 1 : 10 000

 - земельна ділянка сільськогосподарського призначення державної власності що планується до передачі у власність учасникам антитерористичної операції на території Новоартемівської сільської ради Костянтинівського району кадастровий номер 1422484400:07:000:0090 площею 22.4032 га.

 Надано дозволу на розроблення проекту землеустрою щодо відведення земельних ділянок