

ЗАТВЕРДЖЕНО

Наказ Головного управління
Держгеокадастру у Донецькій
області від 09.02.2016 № 6



ДЕРЖАВНА СЛУЖБА УКРАЇНИ З ПИТАНЬ ГЕОДЕЗІЇ,
КАРТОГРАФІЇ ТА КАДАСТРУ

ГОЛОВНЕ УПРАВЛІННЯ ДЕРЖГЕОКАДАСТРУ У ДОНЕЦЬКІЙ ОБЛАСТІ

АЛЬБОМ-АТЛАС

з резервування земельних ділянок для учасників антитерористичної операції на території Донецької області

2020

Інформація стосовно забезпечення учасників антитерористичної операції земельними ділянками
на території Донецької області
(станом на 02.03.2020 року)

№ з/п	Назва адміністративно-територіальної одиниці (район, місто обласного значення)	Кількість учасників АТО	Загальна площа зарезервована них земельних ділянок, га	з них			Кількість учасників АТО, які звернулись із заявою/клоп отанням про отримання земельної ділянки
				для ведення садівництва	для ведення особистого селянського господарства	для ведення товарного сільськогосподарського виробництва	
1	2	3	4	5	6	7	8
1	Великоновосілквський район	-	87,1400	-	87,1400	-	-
2	Олександрівський район	-	277,3459	-	277,3459	-	-
3	Добропільський район	-	28,0000	-	28,0000	-	-
4	Покровський (Красноармійський) район	-	63,0466	-	21,5000	41,5466	-
5	Нікольський (Володарський) район	-	110,1800	11,7000	98,4800	-	-
6	Бахмутський район	-	43,0000	-	43,0000	-	-
7	Слов'янський район	-	30,4273	-	30,4273	-	-
8	Мангушський (Першотравневий) район	-	30,2000	-	30,2000	-	-
9	Волноваський район	-	103,6925	-	103,6925	-	-
10	Мар'їнський район	-	95,0082	-	95,0082	-	-
11	Ясинуватський район	-	46,5014	-	46,5014	-	-
Усього по області		-	914,5419	11,7000	861,2953	41,5466	-

Великоновосілківський район

Інформація стосовно забезпечення учасників антитерористичної операції земельними ділянками на території Великоновосілківського району

№ з/п	Назва адміністративно-територіальної одиниці (район, місто обласного значення)	Кількість учасників АТО	Загальна площа зарезервова них земельних ділянок, га	з них				Кількість учасників АТО, які звернулись із заявою/клопотанням про отримання земельної ділянки
				для будівництва і обслуговування жилого будинку, господарських будівель і споруд (присадибна ділянка)	для ведення садівництва	для індивідуального дачного будівництва	для ведення особистого селянського господарства	
1	2	3	4	5	6	7	8	9
1	Піддубненська сільська рада	-	11,7000	-	-	-	11,7000	-
2	Великоновосілківська селищна рада	-	30,5000	-	-	-	30,5000	-
3	Костянтинопільська сільська рада	-	6,0000	-	-	-	6,0000	-
4	Роздольненська сільська рада	-	37,0000	-	-	-	37,0000	-
5	Шевченківська сільська рада	-	1,9400	-	-	-	1,9400	-
Усього по району			87,1400				87,1400	

Великоновосілківська селищна рада Великоновосілківського району Донецької області



Надано дозволу на розроблення проекту землеустрою щодо відведення земельних ділянок

Площа – 20,00 га;

Кадастровий номер – 1421255100:01:004:0495;

Цільове призначення – для ведення особистого селянського господарства;

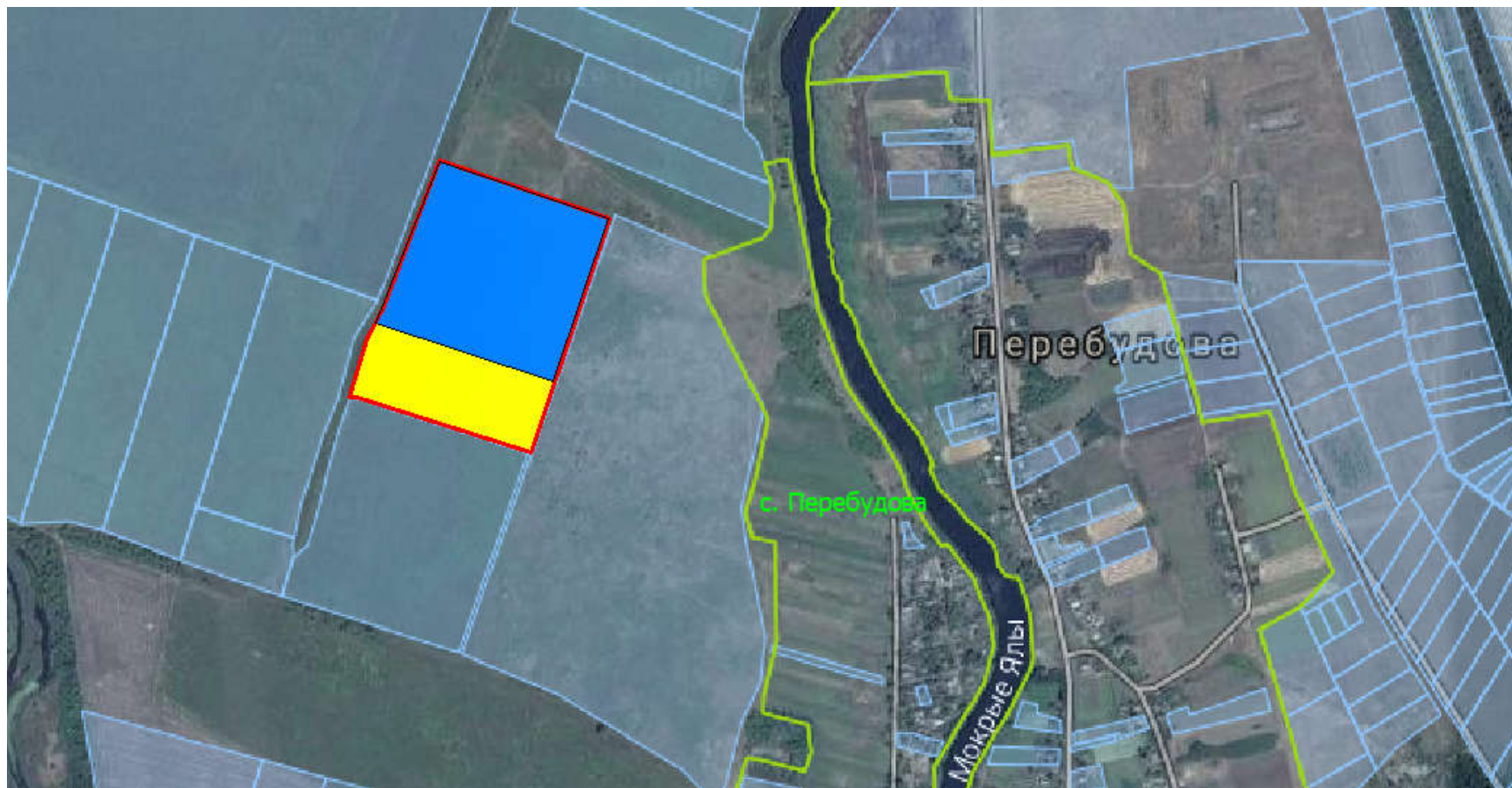
Умовні позначення:



- межа зарезервованого масиву земельних ділянок;

- межі земельних ділянок, переданих у власність, користування.

Піддубненська сільська рада Великоновосілківського району Донецької області



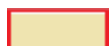
Надано дозволу на розроблення проекту землеустрою щодо відведення земельних ділянок

Площа –11,7 га;

Кадастровий номер – відсутній (біля с. Перебудова);

Цільове призначення – для ведення особистого селянського господарства;

Умовні позначення:

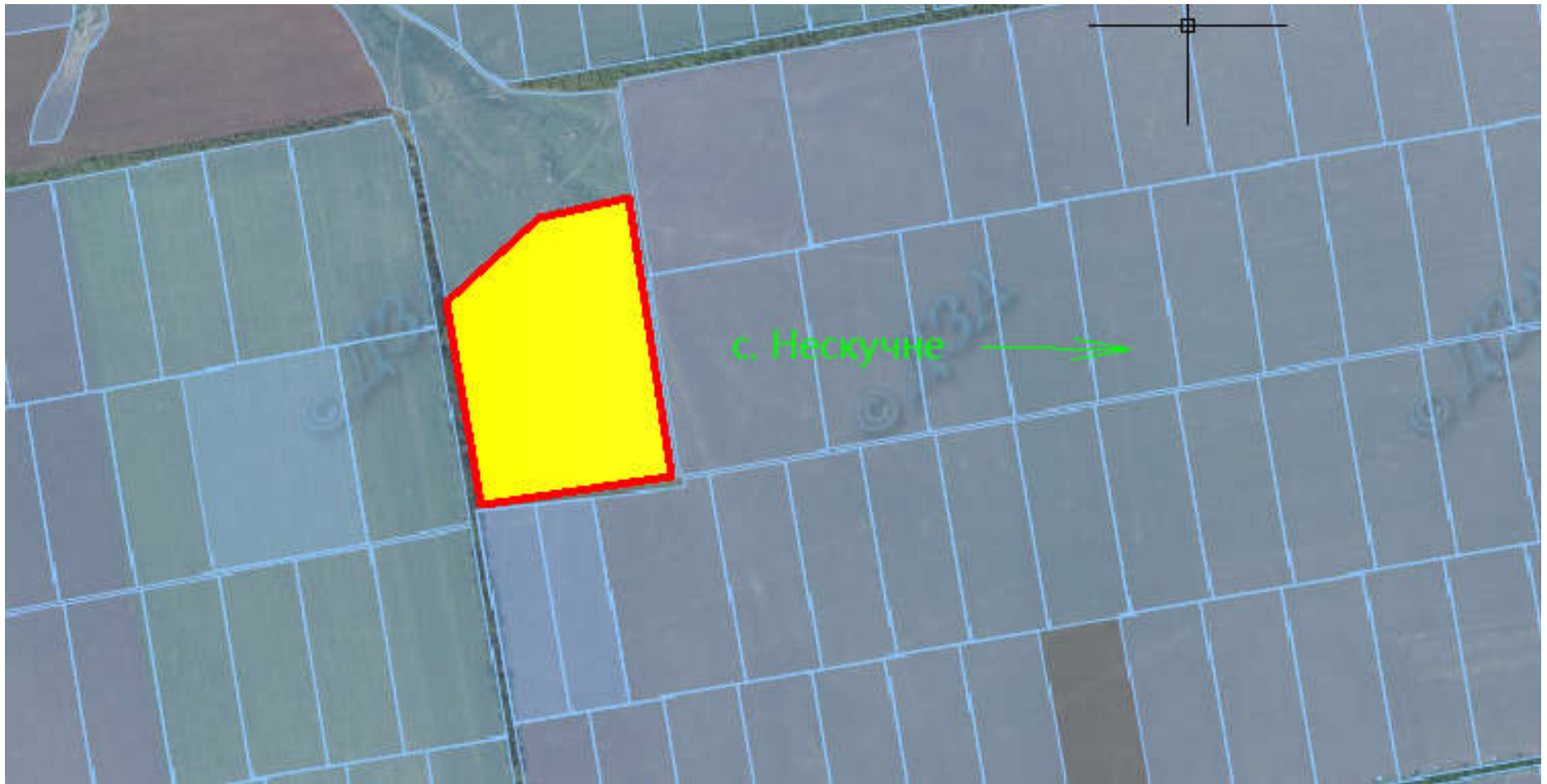


- межа зарезервованого масиву земельних ділянок;



- межі земельних ділянок, переданих у власність, користування.

Великоновосілківська селищна рада Великоновосілківського району Донецької області



Надано дозволу на розроблення проекту землеустрою щодо відведення земельних ділянок

Площа –10,00 га;

Кадастровий номер – 1421255100:02:001:0591;

Цільове призначення – для ведення особистого селянського господарства;

Умовні позначення:



- межа зарезервованого масиву земельних ділянок;

- межі земельних ділянок, переданих у власність, користування.

Костянтинопільська сільська рада Великоновосілківського району Донецької області



Надано дозволу на розроблення проекту землеустрою щодо відведення земельних ділянок

Площа –6,00 га;

Кадастровий номер – відсутній (біля с. Улакли);

Цільове призначення – для ведення особистого селянського господарства;

Умовні позначення:



- межа зарезервованого масиву земельних ділянок;

- межі земельних ділянок, переданих у власність, користування.

Роздольненська сільська рада Великоновосілківського району Донецької області



Площа –37,00 га;

Кадастровий номер – відсутній (біля с. Роздольне);

Цільове призначення – для ведення особистого селянського господарства;

Умовні позначення:



- межа зарезервованого масиву земельних ділянок;

- межі земельних ділянок, переданих у власність, користування.

Великоновосілківська селищна рада Великоновосілківського району Донецької області

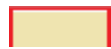


Площа – 0,5000 га;

Кадастровий номер – 1421255100:01:003:0458;

Цільове призначення – для ведення особистого селянського господарства;

Умовні позначення:

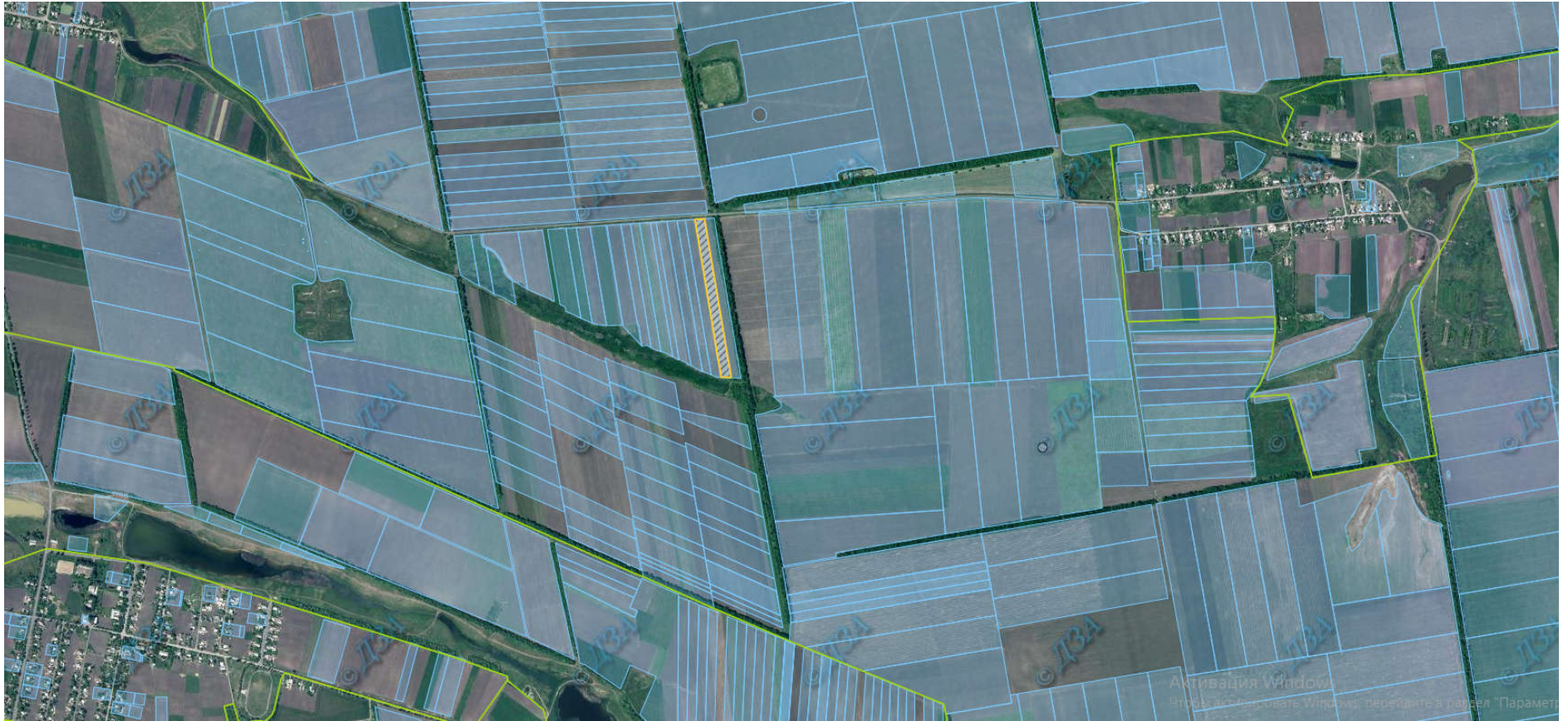


- межа зарезервованого масиву земельних ділянок;



- межі земельних ділянок, переданих у власність, користування.

Шевченківська сільська рада Великоновосілківського району Донецької області

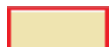


Площа – 1,9400 га;

Кадастровий номер – 1421286600:01:001:1246;

Цільове призначення – для ведення особистого селянського господарства;

Умовні позначення:



- межа зарезервованого масиву земельних ділянок;



- межі земельних ділянок, переданих у власність, користування.

Олександрівський район

Інформація стосовно забезпечення учасників антитерористичної операції земельними ділянками
на території Олександрівського району

№ з/п	Назва адміністративно-територіальної одиниці (район, місто обласного значення)	Кількість учасників АТО	Загальна площа зарезервованих земельних ділянок, га	з них				Кількість учасників АТО, які звернулись із заявою/клопотанням про отримання земельної ділянки
				для будівництва і обслуговування жилого будинку, господарських будівель і споруд (присадибна ділянка)	для ведення садівництва	для індивідуального дачного будівництва	для ведення особистого селянського господарства	
1	2	3	4	5	6	7	8	9
1	Очеретинська сільська рада	-	40,9813	-	-	-	40,9813	-
2	Новоолександрівська сільська рада	-	148,2313	-	-	-	148,2313	-
3	Михайлівська сільська рада	-	70,9233	-	-	-	70,9233	-
4	Веселогірська сільська рада	-	17,21	-	-	-	17,21	-
Усього по району		-	277,3459	-	-	-	277,3459	-

Очеретинська сільська рада Олександрівський район Донецька область



Площа – 40,9813 га пасовищ
Цільове призначення - для ведення особистого селянського господарства

Кадастровий номер – 1420386900:01:000:0703
Агровиробнича група ґрунтів – 60л.

Умовні позначення:

- межа зарезервованого масиву земельних ділянок;
- межі населених пунктів;
- межі земельних ділянок, переданих у власність, користування.

Новоолександрівська сільська рада Олександрівський район Донецька область



Площа – 148,2313 га пасовищ
Цільове призначення - для ведення особистого селянського господарства

Кадастровий номер – 1420386800:01:000:0351
Агровиробнича група ґрунтів – 65г, 65л, 65є, 66л, 67л, 86є, 209л.

Умовні позначення:

- межа зарезервованого масиву земельних ділянок;
- межі населених пунктів;
- межі земельних ділянок, переданих у власність, користування.




Михайлівська сільська рада Олександрівський район Донецька область



Площа – 70,9233 га пасовищ
Цільове призначення - для ведення особистого селянського господарства

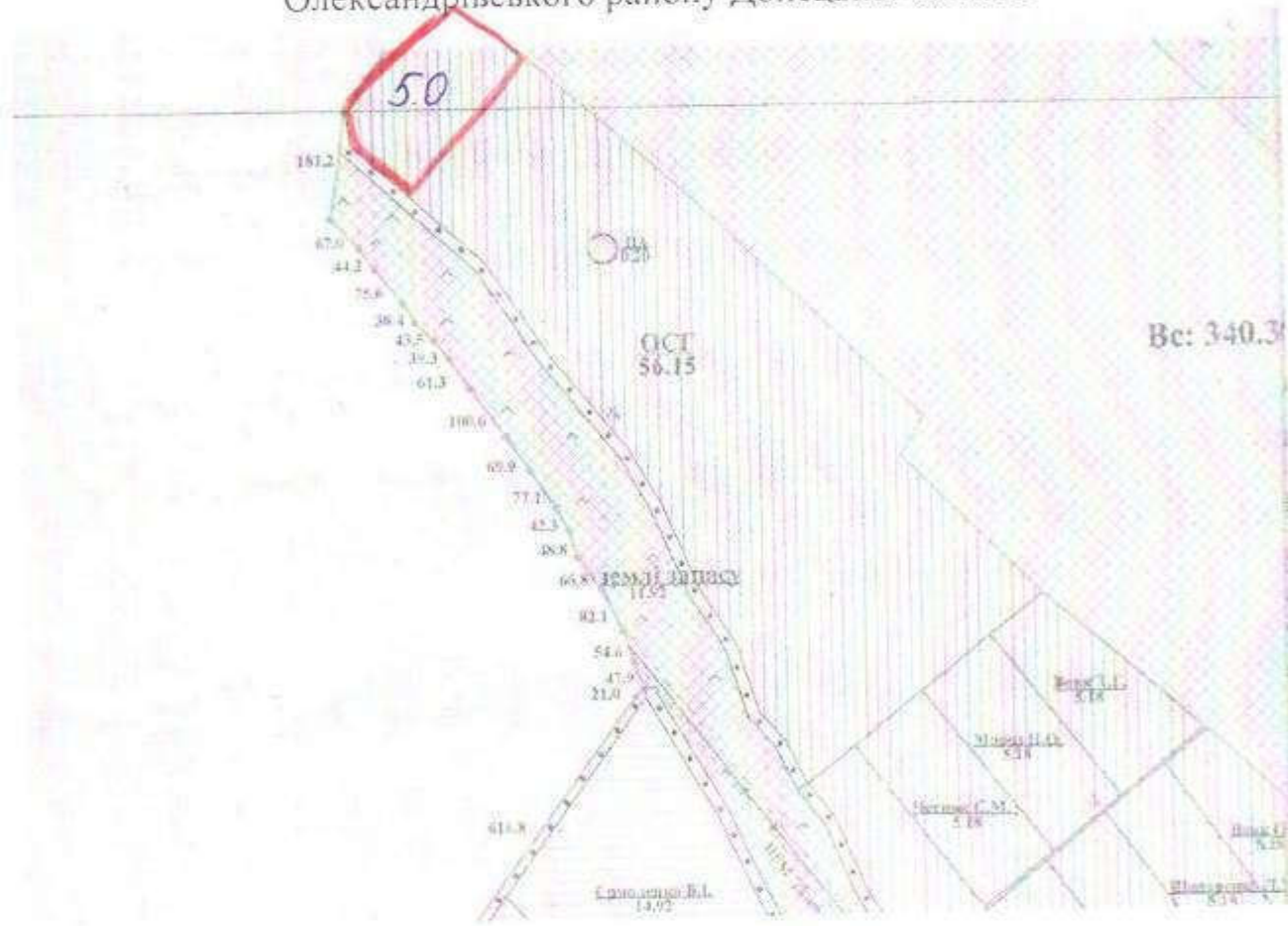
Кадастровий номер – 1420385500:01:000:0867
Агровиробнича група ґрунтів – 66л, 67л, 93д, 160л, 209л.

Умовні позначення:

-  межа зарезервованого масиву земельних ділянок;
-  межі населених пунктів;
-  межі земельних ділянок, переданих у власність, користування.

Викопіювання

із схеми землеустрою і техніко-економічного обґрунтування
виросання та охорони земель Веселогірської сільської ради
Олександрівського району Донецької області



Умовні позначення:



- земельна ділянка орієнтованою площею 5,0 га ріллі для резервування для
учасників АТО

Добропільський район

Інформація стосовно забезпечення учасників антитерористичної операції земельними ділянками
на території Добропільського району

№ з/п	Назва адміністративно-територіальної одиниці (район, місто обласного значення)	Кількість учасників АТО	Загальна площа зарезервованих земельних ділянок, га	з них				Кількість учасників АТО, які звернулись із заявою/клопотанням про отримання земельної ділянки
				для будівництва і обслуговування жилого будинку, господарських будівель і споруд (присадибна ділянка)	для ведення садівництва	для індивідуального дачного будівництва	для ведення особистого селянського господарства	
1	2	3	4	5	6	7	8	9
1	Світлівська сільська рада	-	8,0000	-	-	-	8,0000	-
2	Святогорівська селищна рада	-	12,0000	-	-	-	12,0000	-
3	Криворізька сільська рада	-	8,0000	-	-	-	8,0000	-
Усього по району		-	28,0000	-	-	-	28,0000	-

Світлівська сільська рада Добропільський район



■ Надано дозволи на розроблення проекту землеустрою щодо відведення земельних ділянок
Площа – 8,0000 га
Цільове призначення – для ведення ОСГ
Умовні позначення:

Кадастровий номер – відсутній
Агровиробнича група ґрунтів –

- - межа зарезервованого масиву земельних ділянок;
- - межі населених пунктів;
- - межі земельних ділянок, переданих у власність, користування

Святогорівська селищна рада, Добропільський район



Площа – 12,00га (пасовища)

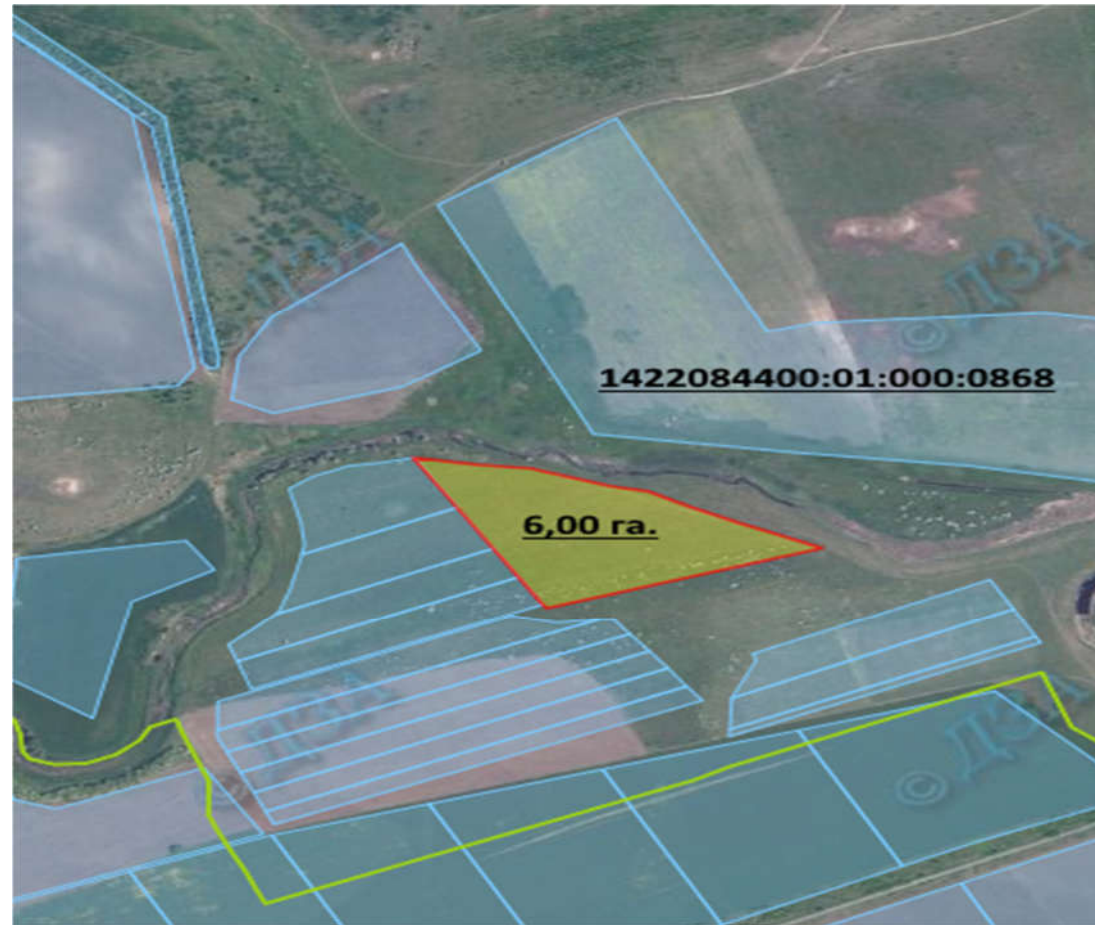
Кадастровий номер - відсутній

Цільове призначення – для ведення ОСГ

Умовні позначення:

- - межа зарезервованого масиву земельних ділянок;
- - межі населених пунктів;
- - межі земельних ділянок, переданих у власність, користування.

Криворізька сільська рада, Добропільський район



Площа – 6,00га (пасовища)

Цільове призначення – для ведення ОСГ

Кадастровий номер - відсутній

Агровиробнича група ґрунтів – 134е.

Умовні позначення:

- - межа зарезервованого масиву земельних ділянок;
- - межі населених пунктів;
- - межі земельних ділянок, переданих у власність, користування.

Криворізька сільська рада, Добропільський район



Площа – 2,00га (пасовища)

Цільове призначення – для ведення ОСГ

Кадастровий номер - відсутній
Агровиробнича група ґрунтів – 65л.

Умовні позначення:

- - межа зарезервованого масиву земельних ділянок;
- - межі населених пунктів;
- - межі земельних ділянок, переданих у власність, користування.

Покровський (Красноармійський) район

Інформація стосовно забезпечення учасників антитерористичної операції земельними ділянками
на території Покровського (Красноармійського) району

№ з/п	Назва адміністративно-територіальної одиниці (район, місто обласного значення)	Кількість учасників АТО	Загальна площа зарезервованих земельних ділянок, га	з них				ВТСВ	Кількість учасників АТО, які звернулись із заявою/клопотанням про отримання земельної ділянки
				для будівництва і обслуговування жилого будинку, господарських будівель і споруд (присадибна ділянка)	для ведення садівництва	для індивідуального дачного будівництва	для ведення особистого селянського господарства		
1	2	3	4	5	6	7	8	9	10
1	Удаченська селищна рада	-	2,0000	-	-	-	2,0000	-	-
2	Новоекономічна	-	14,0000	-	-	-	14,0000	-	-
3	Першотравнева с/р	-	2,5000	-	-	-	2,5000	-	-
4	Сонцівська (Красненська) сільська рада	-	3,0000	-	-	-	3,0000	-	-
5	Миколаївська сільська рада	-	41,5466	-	-	-	-	41,5466	-
Усього по району		-	63,0466	-	-	-	21,5000	41,5466	-

Удачненська селищна рада, Покровський район, Донецька область



Площа - 2,0 га

Цільове призначення - для ведення
особистого селянського господарства

Умовні позначення:



- межа зарезервованого масиву земельних ділянок;



- межі населених пунктів;



- межі земельних ділянок, переданих у власність, користування.

Кадастровий номер - 1422783800:05:000:_____

Агровиробнича група ґрунтів – 60л

Новоекономічна селищна рада, Покровський район, Донецька область



с. Червоний Лиман

Надано дозволи на розроблення проекту землеустрою

Площа- 14,0 га рілля

Цільове призначення -дляведення
особистого селянського господарства, ведення городництва
сінокосіння та випасання худоби

Кадастровий номер-1422755600:09:000:_____

Агровиробнича група ґрунтів –6бл

Умовні позначення:



- межа зарезервованого масиву земельнихділянок;

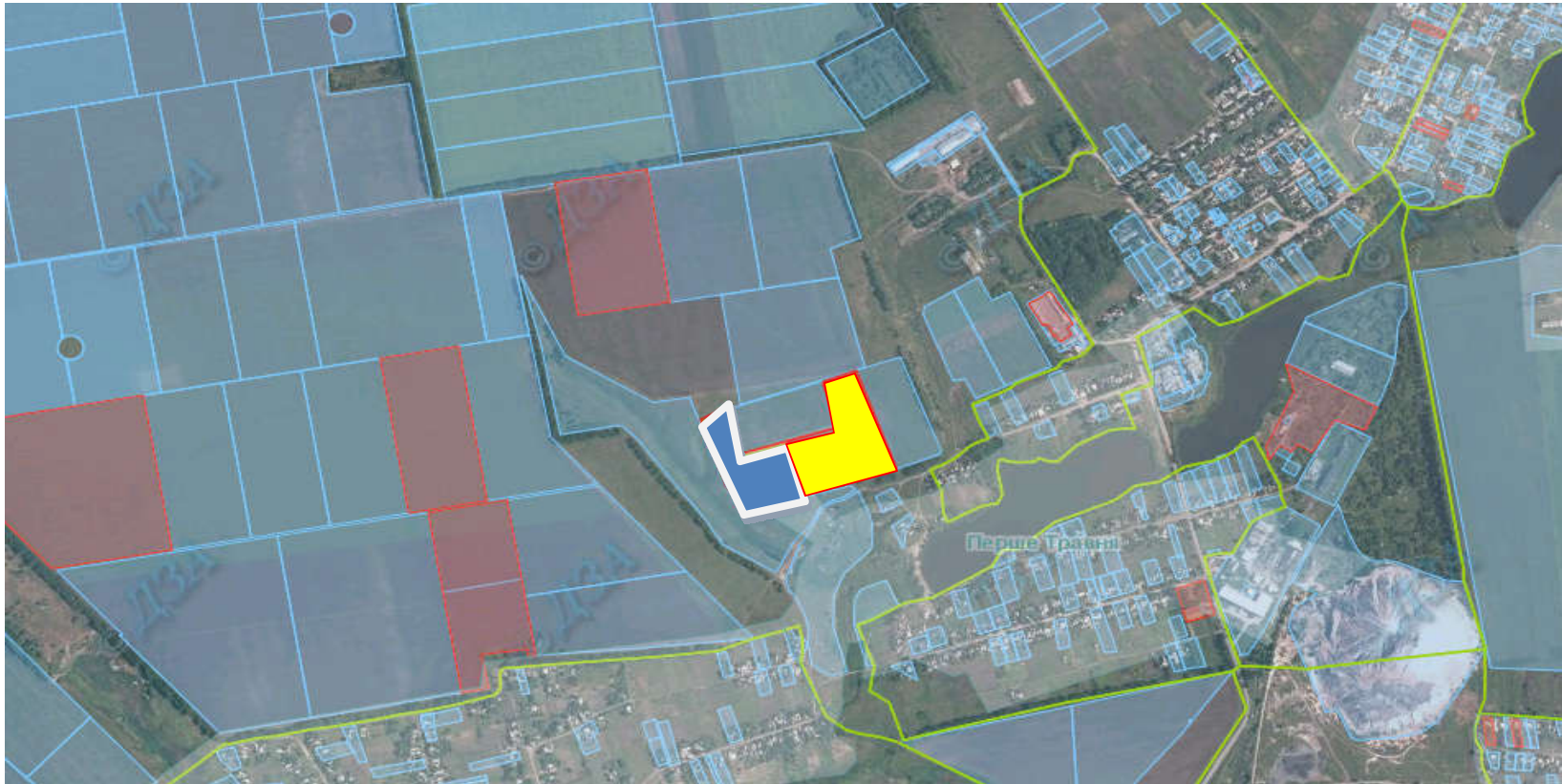



- межі населенихпунктів;



- межі земельних ділянок, переданих у власність, користування.

Першотравнева сільська рада, Покровський район Донецька область



 Надано дозвіл на розроблення проекту землеустрою щодо відведення земельної ділянки

Площа- 2,5га ріллі

Кадастровий номер -1422784700:07:000: _____

Цільове призначення -дляведення

Агровиробнича група ґрунтів – 6бл,65л

особистого селянського господарства, веденнягородництва

Умовні позначення:



- межа зарезервованого масиву земельнихділянок;



- межі населенихпунктів;



- межі земельних ділянок, переданих у власність,користування

Сонцівська (Красненська) сільська рада, Покровський (Красноармійський) район Донецька область



Надано дозвіл на розроблення проекту землеустрою щодо відведення земельної ділянки
Площа- 3,0 гаріллі
Цільове призначення - для ведення особистого селянського господарства, ведення городництва

Кадастровий номер-1422782300:02:000:_____

Агровиробнича група ґрунтів – 67 л

Умовні позначення:



- межа зарезервованого масиву земельних ділянок;

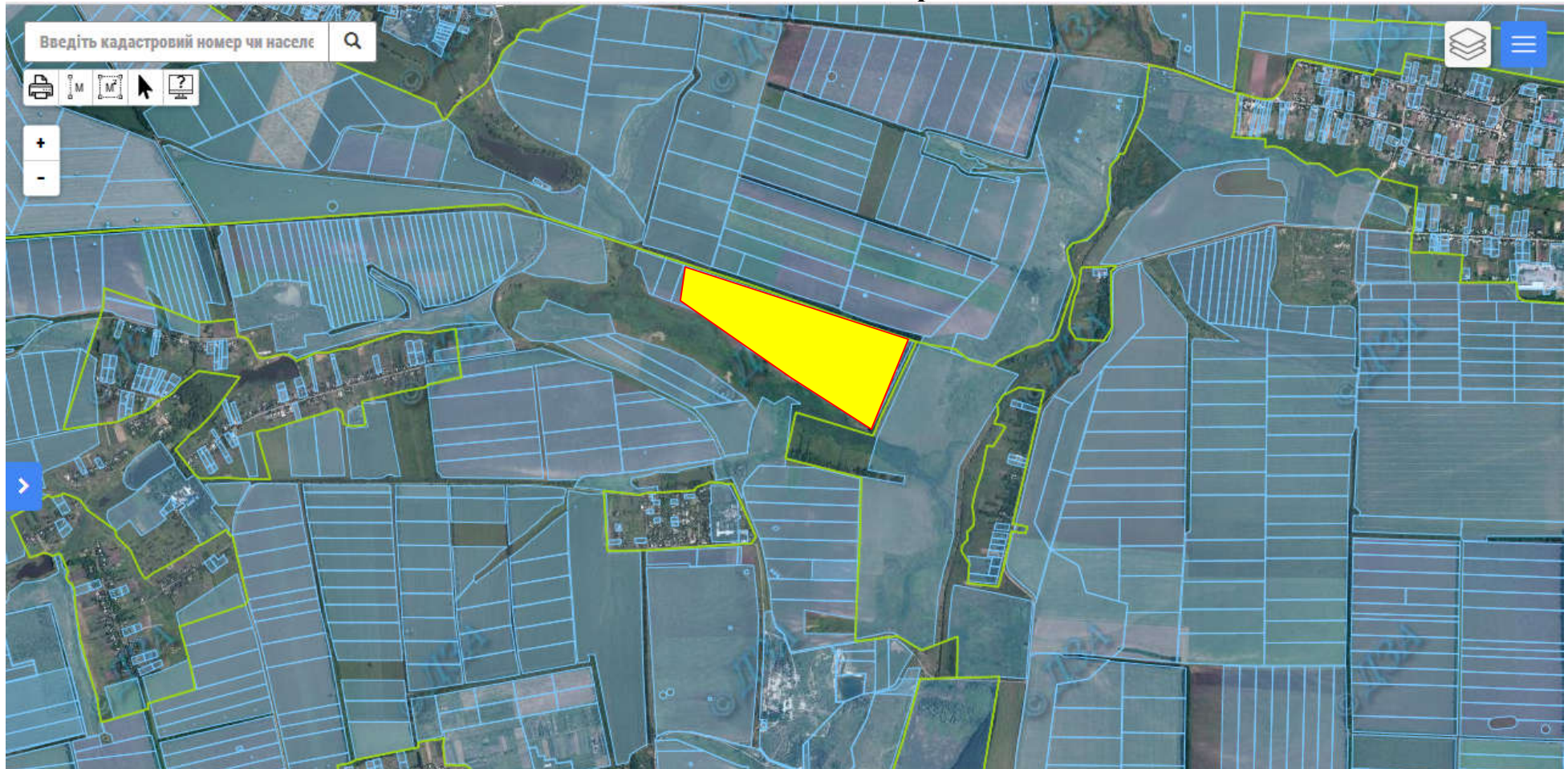


- межа населеного пункту;



- межі земельних ділянок, переданих у власність, користування.

Миколаївська сільська рада



Площа - 41,5466 га (рілля)

Кадастровий номер - 1422783400:07:000:1457

Цільове призначення – код КВЦПЗ – для ведення товарного сільськогосподарського виробництва.

Умовні позначення:



- межа зарезервованого масиву земельних ділянок;



- межа адміністративно-територіальної одиниці;



- межі земельних ділянок, переданих у власність, користування.

Нікольський (Володарський) район

Інформація стосовно забезпечення учасників антитерористичної операції земельними ділянками
на території Нікольського (Володарського) району

№ з/п	Назва адміністративно-територіальної одиниці (сільська (селищна) рада, місто районного значення)	Кількість учасників АТО	Загальна площа зарезервованих земельних ділянок, га	з них				Кількість учасників АТО, які звернулись із заявою/клопотанням про отримання земельної ділянки
				для будівництва і обслуговування жилого будинку, господарських будівель і споруд (присадибна ділянка)	для ведення садівництва	для індивідуального дачного будівництва	для ведення особистого селянського господарства	
1	2	3	4	5	6	7	8	9
1	Малоянісольська сільська рада	-	45,9000	-	-	-	45,9000	-
2	Новокраснівська сільська рада	-	11,7000	-	11,7000	-	-	-
3	Зорянська сільська рада	-	44,9600	-	-	-	44,9600	-
4	Зеленоярська сільська рада	-	7,6200	-	-	-	7,6200	-
Усього по району		-	110,1800	-	11,7000	-	98,4800	-

Малоянісольська сільська рада Володарський район, Донецька область






 - Надано дозвіл на розробку проекту землеустрою щодо відведення земельних ділянок.

Площа – 13,0000 га

Цільове призначення – на які передбачається: для ведення особистого селянського господарства

Умовні позначення:

-  - межа зарезервованого масиву земельних ділянок;
-  - межі населених пунктів;
-  - межі земельних ділянок, переданих у власність, користування

Малоянісольська сільська рада Володарський район, Донецька область






 - Надано дозвіл на розробку проекту землеустрою щодо відведення земельних ділянок.

Площа – 9,9000 га

Цільове призначення – на які передбачається: для ведення особистого селянського господарства

Умовні позначення:

-  - межа зарезервованого масиву земельних ділянок;
-  - межі населених пунктів;
-  - межі земельних ділянок, переданих у власність, користування

Малоянісольська сільська рада Володарський район, Донецька область

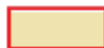




 Надано дозвіл на розробку проекту землеустрою щодо відведення земельних ділянок.

Площа – 23,0 га

Цільове призначення – на які передбачається: для ведення особистого селянського господарства

Умовні позначення:

-  - межа зарезервованого масиву земельних ділянок;
-  - межі населених пунктів;
-  - межі земельних ділянок, переданих у власність, користування

Новокраснівська сільська рада, Нікольський район, Донецька область






Площа – 11,7000 га

Цільове призначення – ведення садівництва

Кадастровий номер – 1421785000:05:000:0000

Агровиробнича група ґрунтів – 97е

Умовні позначення:

-  - межа зарезервованого масиву земельних ділянок;
-  - межі населених пунктів;
-  - межі земельних ділянок, переданих у власність, користування.

Зорянська сільська рада Нікольський район, Донецька область






Надано дозвіл на розробку проекту землеустрою щодо відведення земельних ділянок.

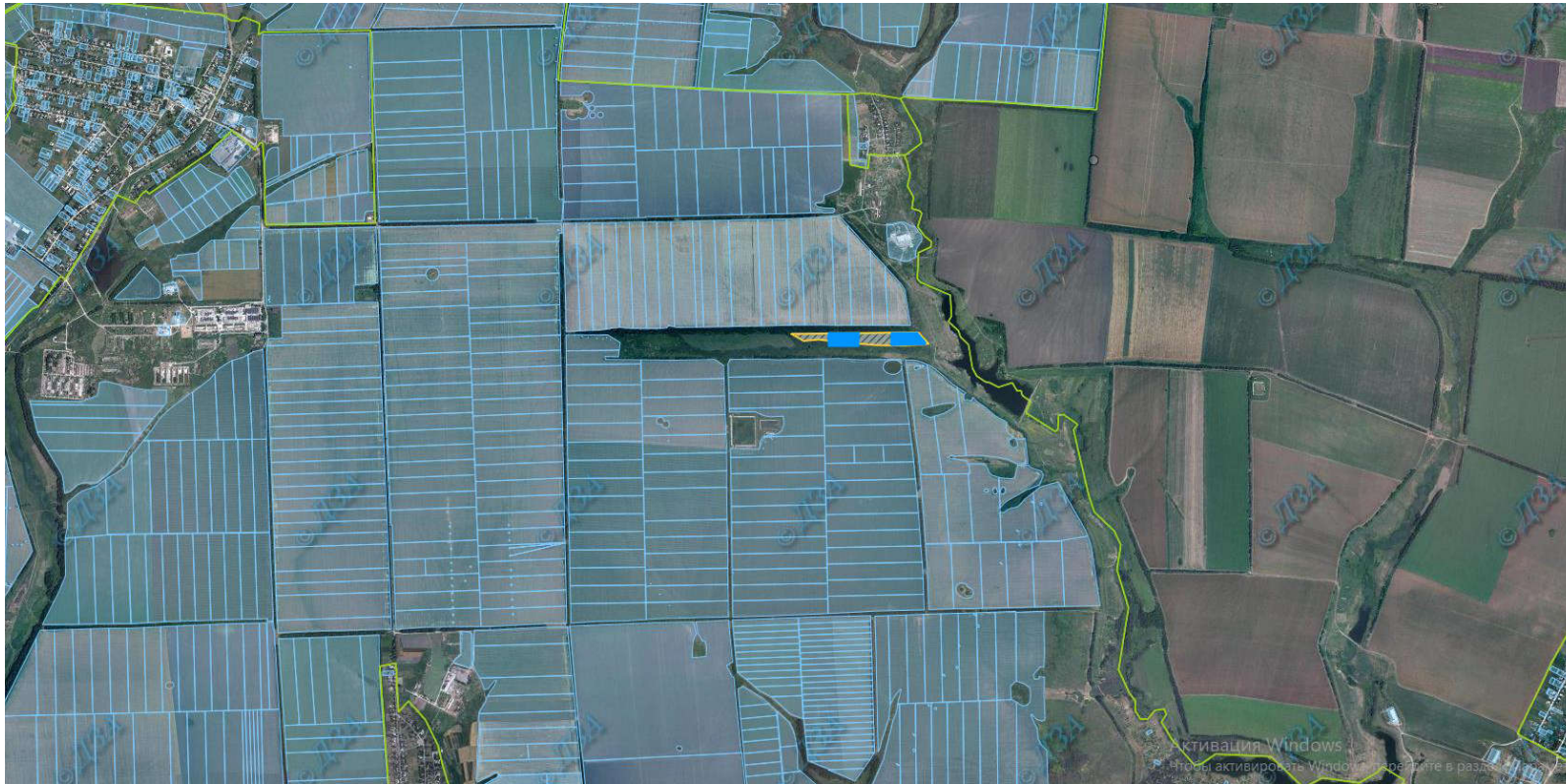
Площа – 38,9600

Цільове призначення – на які передбачається: для ведення особистого селянського господарства

Умовні позначення:

-  - межа зарезервованого масиву земельних ділянок;
-  - межі населених пунктів;
-  - межі земельних ділянок, переданих у власність, користування

Зорянська сільська рада Нікольський район, Донецька область



Надано дозвіл на розробку проекту землеустрою щодо відведення земельних ділянок.

Площа – 6.0

Цільове призначення – на які передбачається: для ведення особистого селянського господарства

Умовні позначення:



- межа зарезервованого масиву земельних ділянок;



- межі населених пунктів;



- межі земельних ділянок, переданих у власність, користування




Зеленоярська сільська рада Нікольський район, Донецька область



Площа – 7,6200 га

Цільове призначення – на які передбачається: для ведення особистого селянського господарства

Умовні позначення:

-  - межа зарезервованого масиву земельних ділянок;
-  - межі населених пунктів;
-  - межі земельних ділянок, переданих у власність, користування

Бахмутський район

Інформація стосовно забезпечення учасників антитерористичної операції земельними ділянками
на території Бахмутського району

№ з/п	Назва адміністративно-територіальної одиниці (сільська (селищна) рада, місто районного значення)	Кількість учасників АТО	Загальна площа зарезервованих земельних ділянок, га	з них				Кількість учасників АТО, які звернулись із заявою/клопотанням про отримання земельної ділянки
				для будівництва і обслуговування жилого будинку, господарських будівель і споруд (присадибна ділянка)	для ведення садівництва	для індивідуального дачного будівництва (для будівництва гаража)	для ведення особистого селянського господарства	
1	2	3	4	5	6	7	8	9
1	Іванівська сільська рада	-	20,0000	-	-	-	20,0000	-
2	Зайцівська сільська рада	-	23,0000	-	-	-	23,0000	-
Усього по району		-	43,0000	-	-	-	43,0000	-

ПЛАН
розміщення земельної ділянки для ведення особистого селянського господарства у Бахмутському районі
Іванівській сільській раді



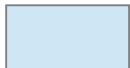
УМОВНІ ПОЗНАЧЕННЯ:



- зарезервованій масив земельних ділянок, які можуть бути передані учасникам АТО (S≈20,0000 га)

Кадастровий номер – 1420985500:01:047:0049

Цільове призначення – на які передбачається: для ведення особистого селянського господарства



- земельні ділянки, які внесено до ДЗК

ПЛАН
розміщення земельної ділянки для ведення особистого селянського господарства у Бахмутському районі
Зайцівській сільській раді



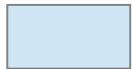
УМОВНІ ПОЗНАЧЕННЯ:



- зарезервовані масиви земельних ділянок, які можуть бути передані учасникам АТО (S≈23,0000 га)

Кадастровий номер – 1420983000:01:118:0015

Цільове призначення – на які передбачається: для ведення особистого селянського господарства



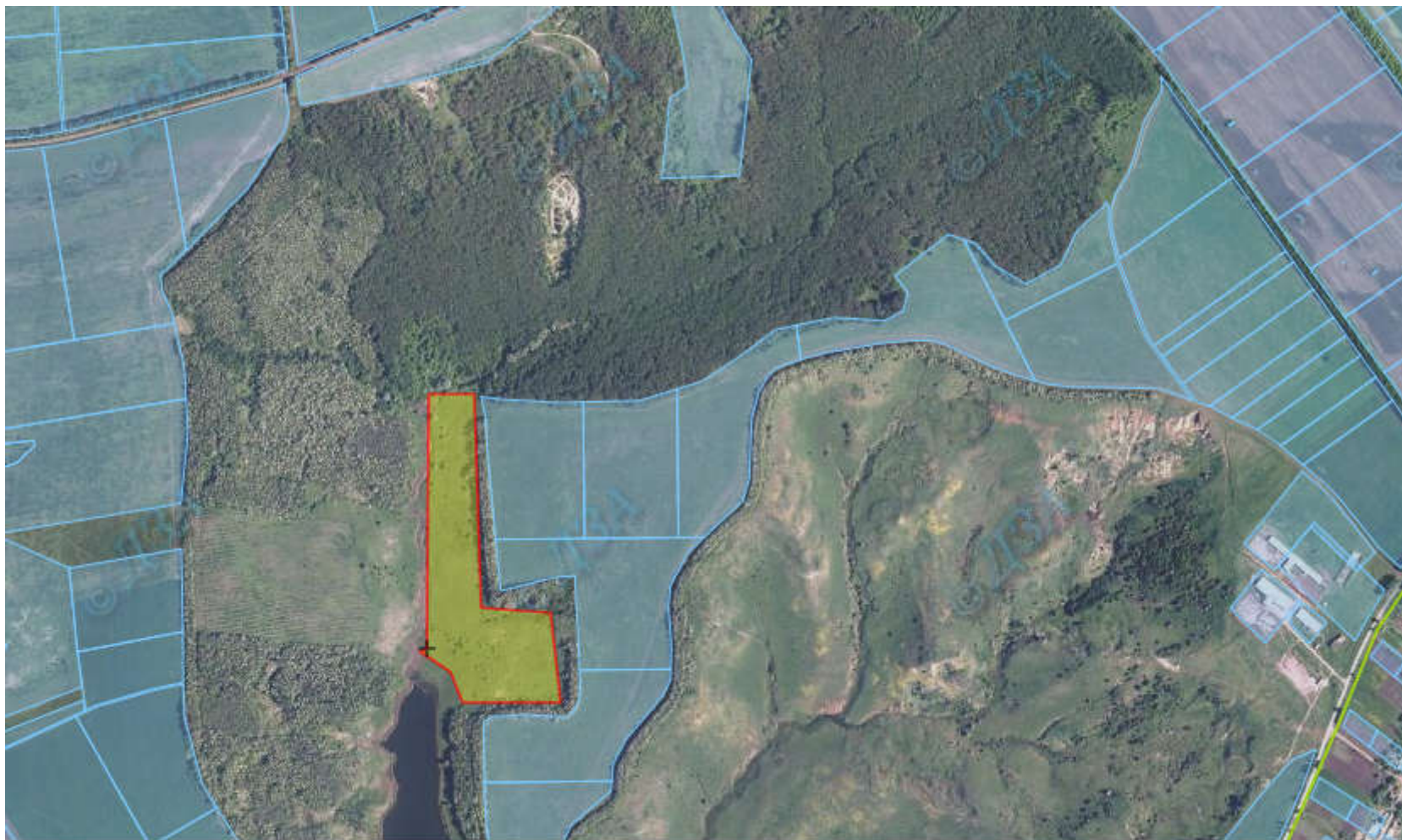
- земельні ділянки, які внесено до ДЗК

Слов'янський район

Інформація стосовно забезпечення учасників антитерористичної операції земельними ділянками
на території Слов'янського району

№ з/п	Назва адміністративно-територіальної одиниці (сільська (селищна) рада, місто районного значення)	Загальна площа зарезервованих земельних ділянок, га	з них			
			для будівництва і обслуговування жилого будинку, господарських будівель і споруд (присадибна ділянка)	для ведення садівництва	для індивідуального дачного будівництва	для ведення особистого селянського господарства
1	2	4	5	6	7	8
1	Хрестищенська сільська рада	8,0000	-	-	-	8,0000
2	Дмитрівська сільська рада	16,4273	-	-	-	16,4273
3	Долинська сільська рада	6,0000	-	-	-	6,0000
Усього по району		30,4273	-	-	-	30,4273

Хрестищенська сільська рада Слов'янського району Донецької області



Площа – 8,0 га пасовищ

Кадастровий номер для орієнтиру 1424282400:01:000:0330

Умовні позначення:



- межа зарезервованого масиву земельних ділянок;

- межі земельних ділянок, переданих у власність, користування

Дмитрівська сільська рада Слов'янського району Донецької області



Надано дозволу на розроблення проекту землеустрою щодо відведення земельних ділянок

Площа – 10,4456 га

Кадастровий номер – 1424281000:03:000:0508

Цільове призначення – для ведення особистого селянського господарства

Умовні позначення:

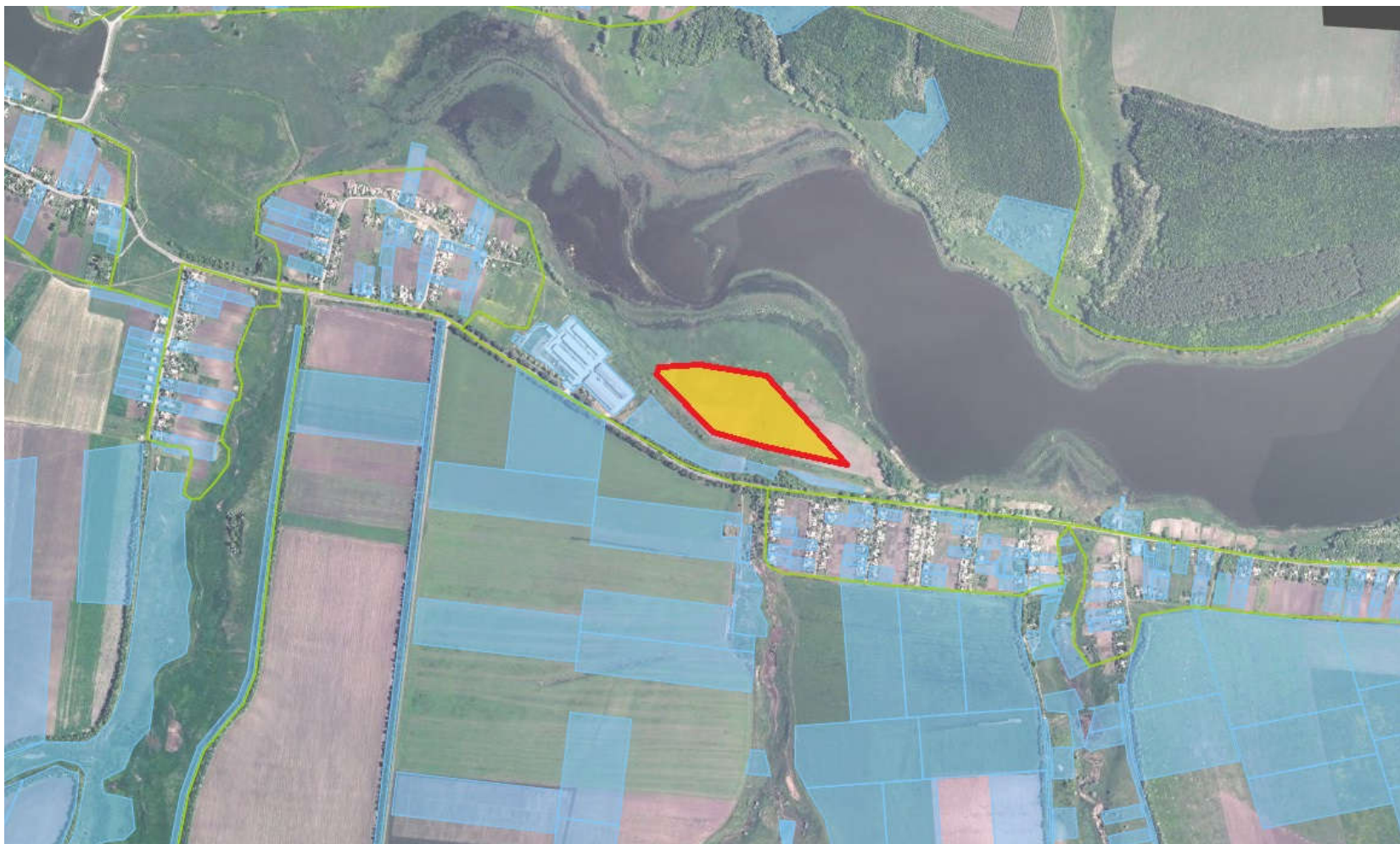


- межа зарезервованого масиву земельних ділянок;



- межі земельних ділянок, переданих у власність, користування.

Дмитрівська сільська рада Слов'янського району Донецької області



Надано дозволи на розроблення проекту землеустрою щодо відведення земельних ділянок

Площа – 5,9817 га

Кадастровий номер – 1424281000:02:000:0596

Цільове призначення – для ведення особистого селянського господарства

Умовні позначення:

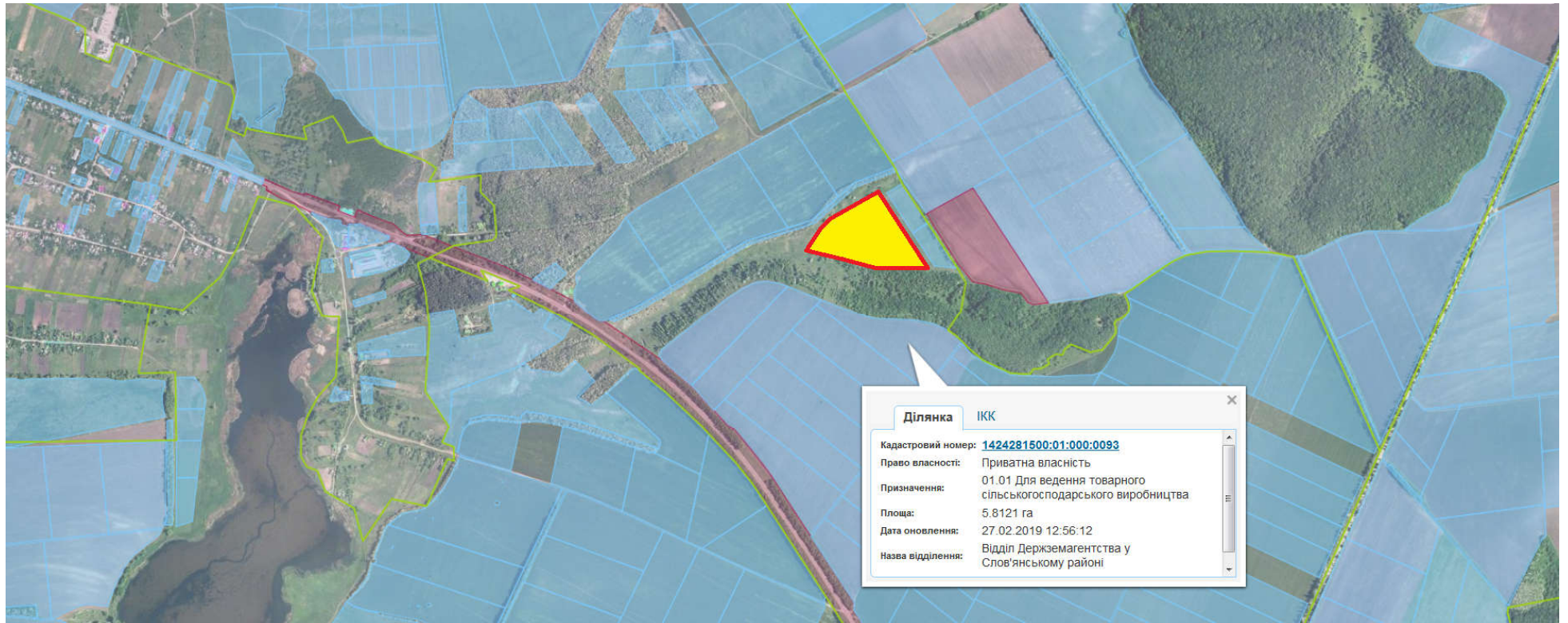


- межа зарезервованого масиву земельних ділянок;



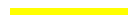

- межі земельних ділянок, переданих у власність, користування.

Долинська сільська рада Слов'янський район



Площа – 6,0000 га

Умовні позначення:

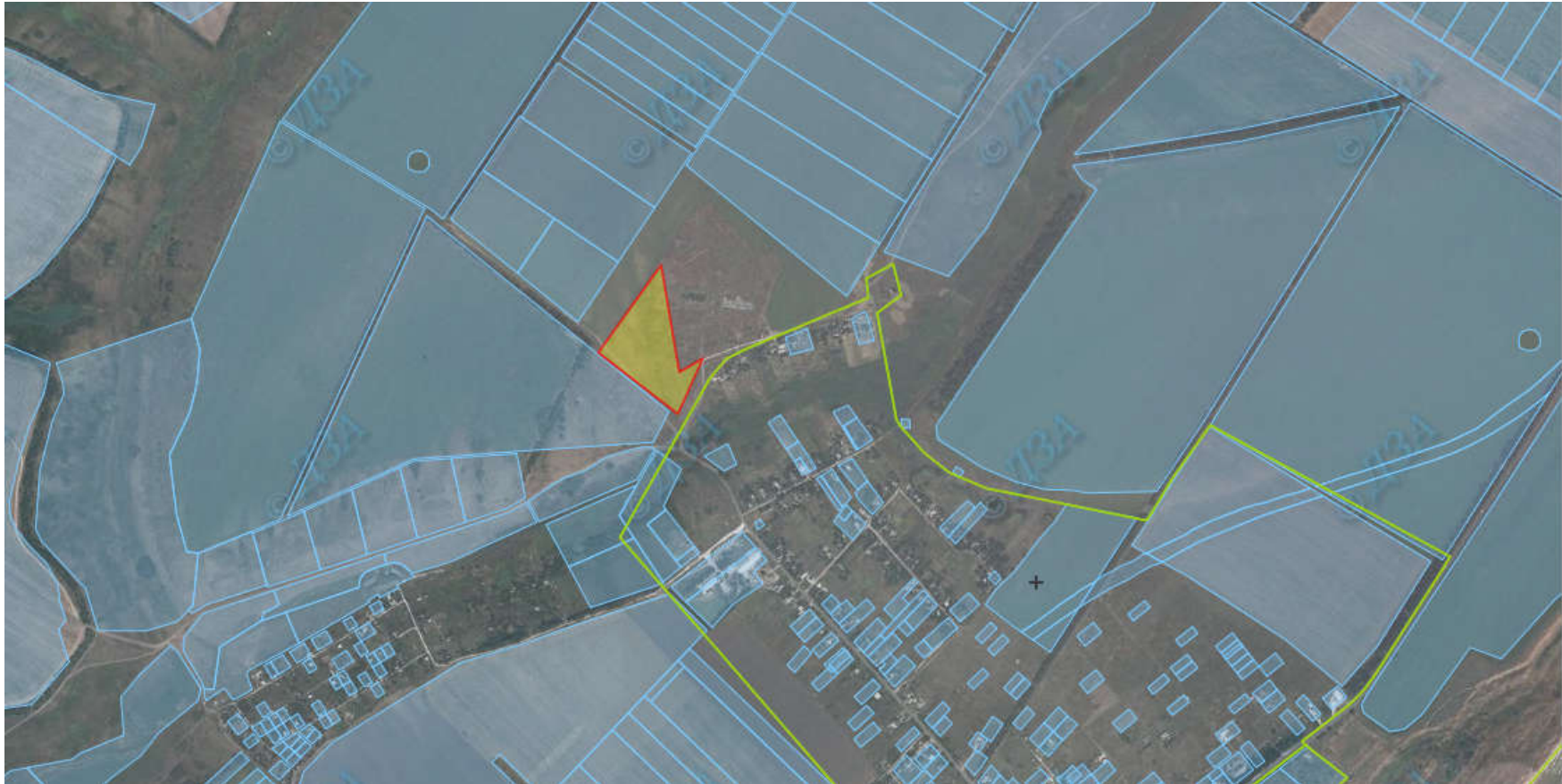
-  - межа зарезервованої земельної ділянки;
-  - межі земельних ділянок, переданих у власність, користування

Мангушський (Першотравневий) район

Інформація стосовно забезпечення учасників антитерористичної операції земельними ділянками на території Мангушський (Першотравневого) району



з/п	Назва адміністративно-територіальної одиниці (сільська (селищна) рада, місто районного значення)	Кількість учасників АТО	Загальна площа зарезервованих земельних ділянок, га	з них			
				для будівництва і обслуговування жилого будинку, господарських будівель і споруд (присадибна ділянка)	для ведення садівництва	для індивідуального дачного будівництва	для ведення особистого селянського господарства
1	2	3	4	5	6	7	8
1	Мелекінська сільська рада	-	3,4000	-	-	-	3,4000
2	Комишуватська сільська рада	-	4,0000	-	-	-	4,0000
3	Стародубівська сільська рада	-	20,8000	-	-	-	20,8000
4	Покровська сільська рада	-	2,0000	-	-	-	2,0000
Усього по району			30,2000	-	-	-	30,2000

Мелекінська сільська рада Мангушський район Донецька область



Площа - 3,4 га

Умовні позначення:



-  - межа зарезервованого масиву земельних ділянок;
-  - межі земельних ділянок, переданих у власність, користування.

Комишуватська сільська рада Мангушський район Донецька область

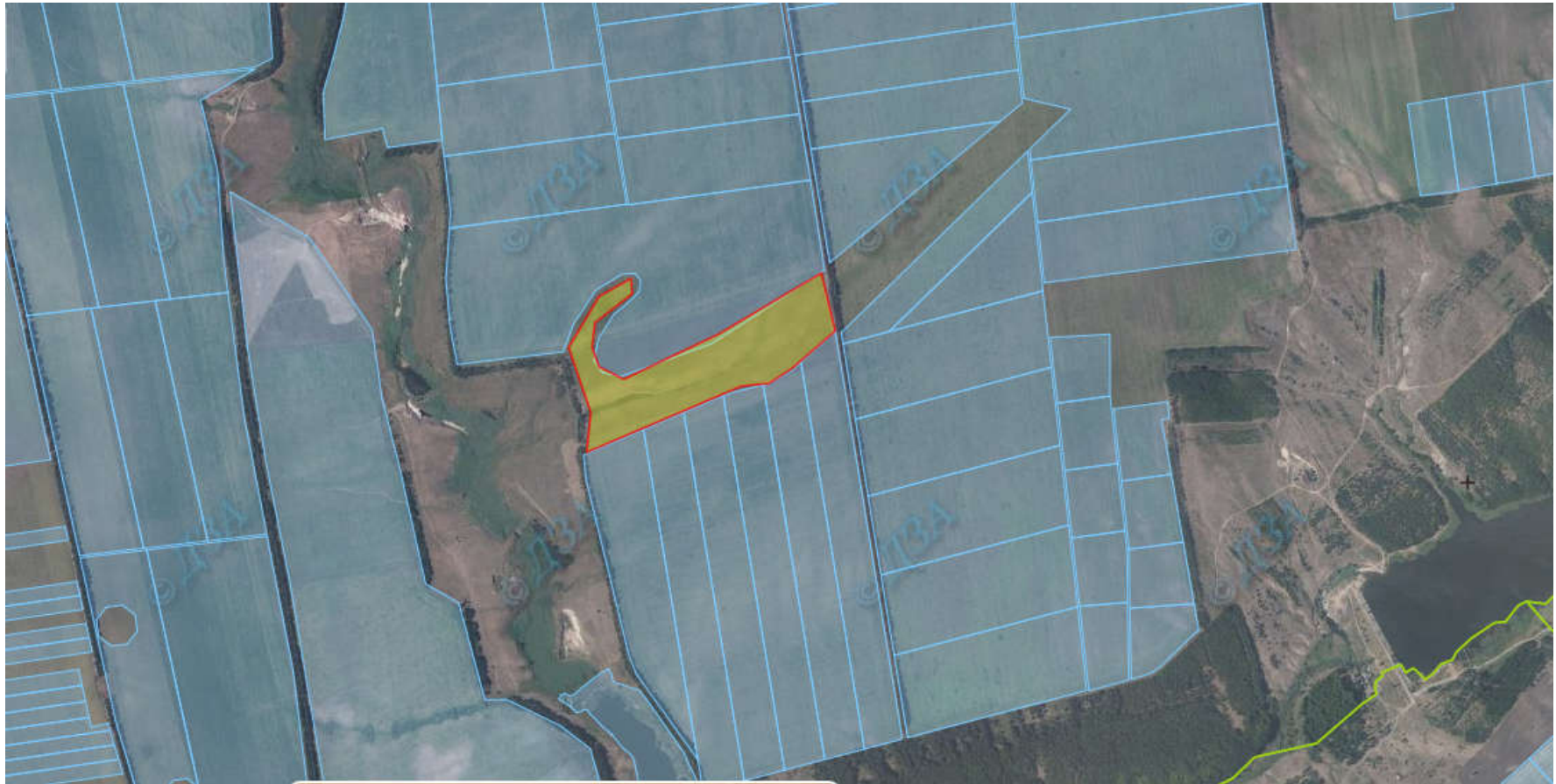


Площа - 4,00 га

Умовні позначення:



-  - межа зарезервованого масиву земельних ділянок;
-  - межі земельних ділянок, переданих у власність, користування.

Стародубівська сільська рада Мангушський район Донецька область



Площа - 10,00 га

Умовні позначення:

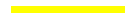

-  - межа зарезервованого масиву земельних ділянок;
-  - межі земельних ділянок, переданих у власність, користування.

Стародубівська сільська рада Мангушський район Донецька область



Площа - 4,8 га

Умовні позначення:

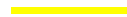

-  - межа зарезервованого масиву земельних ділянок;
-  - межі земельних ділянок, переданих у власність, користування.

Стародубівська сільська рада Мангушський район Донецька область



Площа - 6,00 га

Умовні позначення:

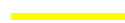

-  - межа зарезервованого масиву земельних ділянок;
-  - межі земельних ділянок, переданих у власність, користування

Покровська сільська рада Мангушський район Донецька область



Площа - 2,00 га

Умовні позначення:

-  - межа зарезервованого масиву земельних ділянок;
-  - межі земельних ділянок, переданих у власність, користування

Волноваський район

Інформація стосовно забезпечення учасників антитерористичної операції земельними ділянками на території Волноваської району

№ з/п	Назва адміністративно-територіальної одиниці (сільська (селищна) рада, місто районного значення)	Кількість учасників АТО	Загальна площа зарезервованих земельних ділянок, га	з них				Кількість учасників АТО, які звернулись із заявою/клопотанням про отримання земельної ділянки
				для будівництва і обслуговування жилого будинку, господарських будівель і споруд (присадибна ділянка)	для ведення садівництва	для індивідуального дачного будівництва	для ведення особистого селянського господарства	
1	2	3	4	5	6	7	8	9
1	Миколаївська сільська рада	-	1,00	-	-	-	1,00	-
2	Анадольська сільська рада	-	35,00	-	-	-	35,00	-
3	Новоолексіївська сільська рада	-	16,0	-	-	-	16,0	-
4	Володимирівська селищна рада	-	1,7204	-	-	-	1,7204	-
5	Свободненська сільська рада	-	45,6864	-	-	-	45,6864	-
6	Калинівська сільська рада	-	4,2857	-	-	-	4,2857	-
	Усього по району	-	103,6925	-	-	-	103,6925	-

Новоолексіївська сільська рада Волноваський район Донецька область



Площа - 16 га

Цільове призначення – для ведення особистого селянського господарства

Кадастровий номер -

Агровиробнича група ґрунтів –

Умовні позначення:

 - межа зарезервованого масиву земельних ділянок;

Анадольська сільська рада Волноваський район Донецька область



Площа - 35,0 га

Цільове призначення – для ведення особистого селянського господарства

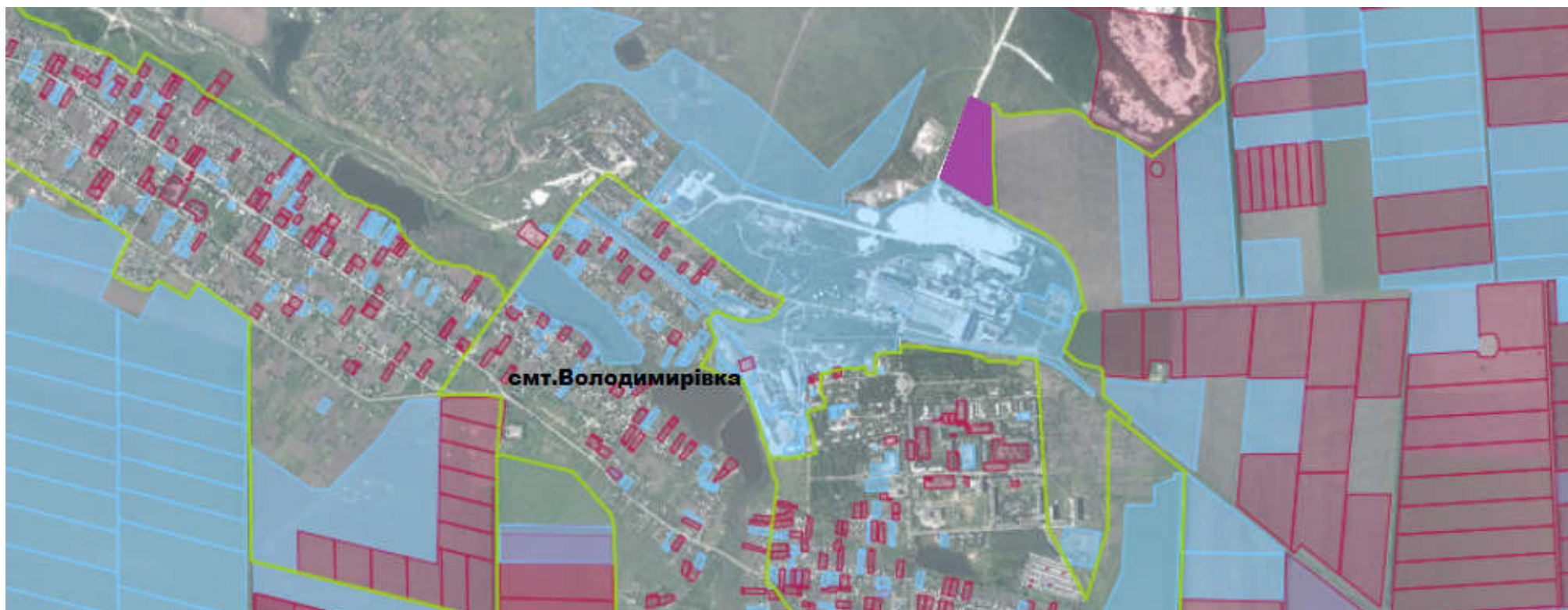
Умовні позначення:

 - межа зарезервованого масиву земельних ділянок

Кадастровий номер -

Агровиробнича група ґрунтів –

Володимирівська селищна рада Волноваський район Донецька область



Площа - 1,7204 га

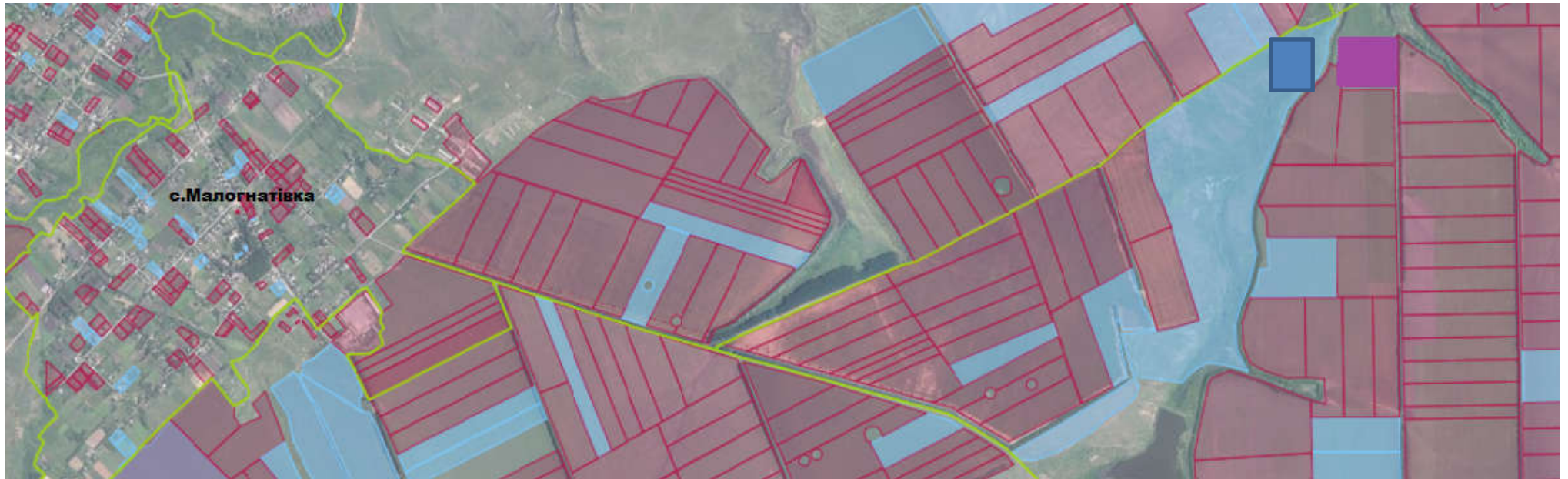
Цільове призначення – для ведення особистого селянського господарства

Кадастровий номер -
Агровиробнича група ґрунтів –

Умовні позначення:

 - межа зарезервованого масиву земельних ділянок;

Миколаївська сільська рада Волноваський район Донецька область





Площа - 3,0 га

Цільове призначення – для ведення особистого селянського господарства

Кадастровий номер -

Агровиробнича група ґрунтів –

Умовні позначення:

-  - межа зарезервованого масиву земельних ділянок;
-  - межа земельної ділянки переданої у власність (користування)

Свободненська сільська рада Волноваський район Донецька область



Площа - 45,6864 га

Цільове призначення – для ведення особистого селянського господарства

Кадастровий номер – 1421587600:02:000:0510

Агровиробнича група ґрунтів –

Умовні позначення:

 - межа зарезервованого масиву земельних ділянок;

Калинівська сільська рада Волноваський район Донецька область



Площа - 4,2857 га
Цільове призначення – 16.00 землі запасу

Кадастровий номер – 1421583000:02:000:0991
Агровиробнича група ґрунтів –

Умовні позначення:

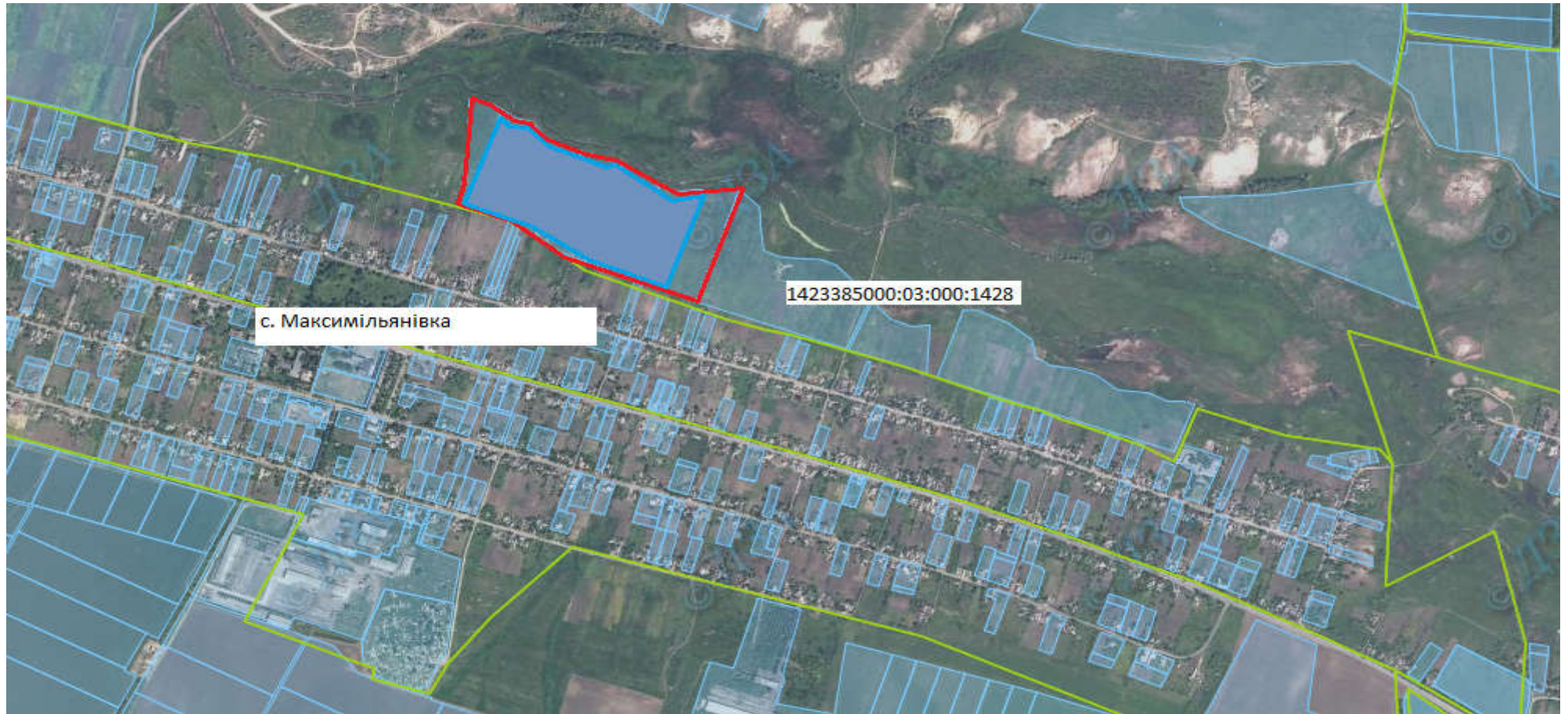
 - межа зарезервованого масиву земельних ділянок;

Мар'їнський район

Інформація стосовно забезпечення учасників антитерористичної операції земельними ділянками
на території Мар'їнського району

№ з/п	Назва адміністративно-територіальної одиниці (сільська (селищна) рада, місто районного значення)	Кількість учасників АТО	Загальна площа зарезервованих земельних ділянок, га	з них				Кількість учасників АТО, які звернулись із заявою/клопотанням про отримання земельної ділянки
				для будівництва і обслуговування жилого будинку, господарських будівель і споруд (присадибна ділянка)	для ведення садівництва	для індивідуального дачного будівництва	для ведення особистого селянського господарства	
1	2	3	4	5	6	7	8	9
1	Максимільянівська сільська рада	-	16,4762	-	-	-	16,4762	-
2	Успенівська сільська рада	-	3,7551	-	-	-	3,7551	-
3	Богоявленська сільська рада	-	6,0000	-	-	-	6,0000	-
4	Костянтинівська сільська рада	-	10,0000	-	-	-	10,0000	-
5	Катеринівська сільська рада	-	6,0000	-	-	-	6,0000	-
6	Степненська сільська рада	-	8,0000	-	-	-	8,0000	-
7	Новоселидівська сільська рада	-	7,5000	-	-	-	7,5000	-
8	Галицинівська сільська рада	-	6,0000	-	-	-	6,0000	-
1	Зорянська сільська рада	-	12,2769	-	-	-	12,2769	-
2	Павлівська сільська рада	-	4,0000	-	-	-	4,0000	-
4	Новоукраїнська сільська рада	-	15,0000	-	-	-	15,0000	-
Усього		-	95,0082	-	-	-	95,0082	-

Максимільянівська сільська рада Мар'їнського району Донецької області



Прив'язка до кадастрового номера: 1423385000:03:000:1428

Надано дозволу на розроблення проекту землеустрою щодо відведення земельних ділянок площею 10,00 га
Залишок – 2,6762 га

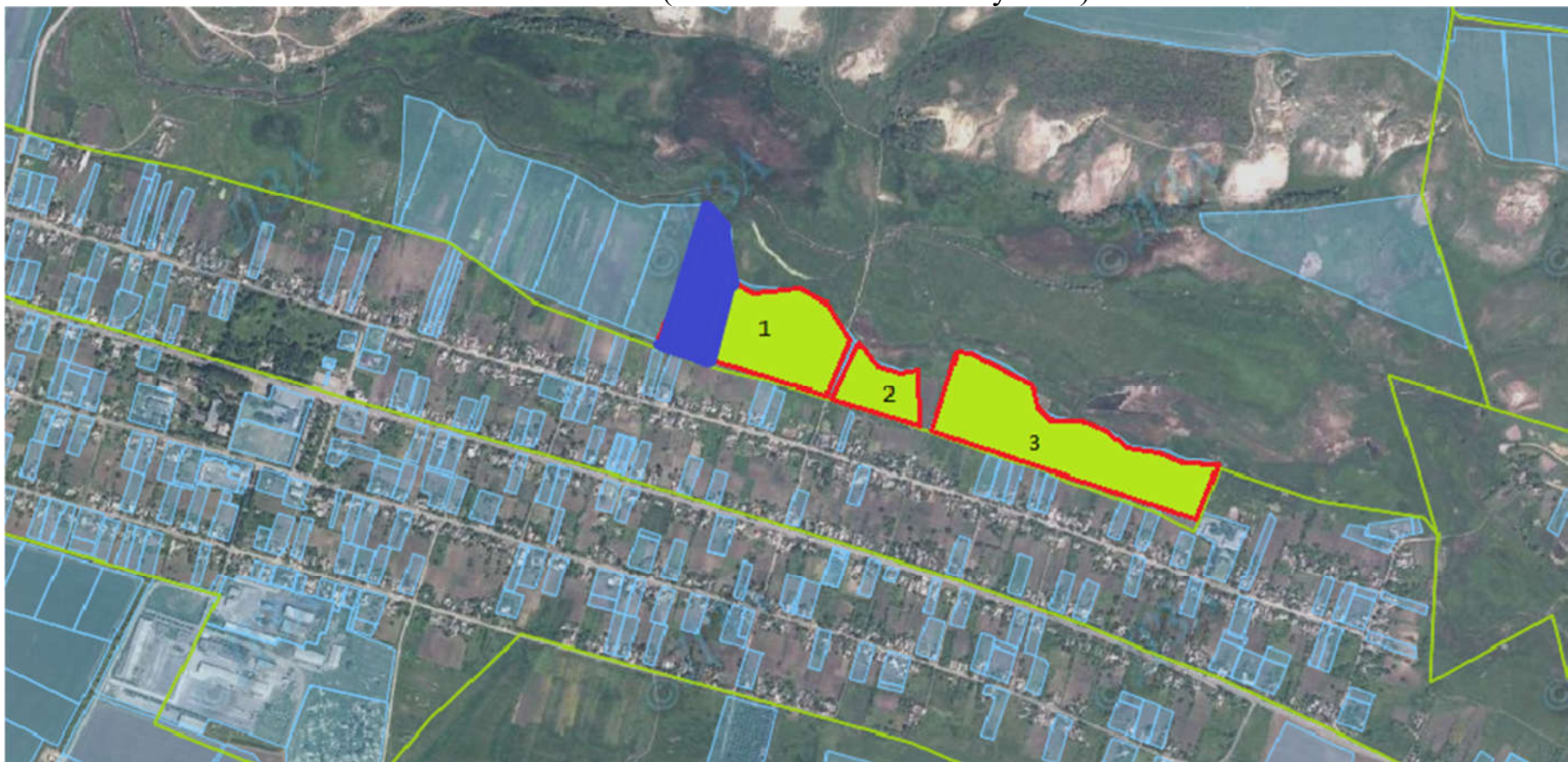
Площа – 2,6762 га

Цільове призначення – ведення особистого селянського господарства

Умовні позначення:

- Межа зарезервованої земельної ділянки
- Межа населеного пункту село Максимільянівка

Максимільянівська сільська рада Мар'їнського району Донецької області
(за межами населених пунктів)



 Надано дозвіл на розробку проекту землеустрою площею 2,0000 га

Площа ділянок:

1 – 5,893 га рілля

2 - 1,507 га рілля

3 - 6,4 га рілля

кадастровий номер — 1423385000:03:000:1428

кадастровий номер — 1423385000:03:000:1429

кадастровий номер — 1423385000:03:000:1430

Цільове призначення – для ведення особистого селянського господарства

Умовні позначення:

 Межа зарезервованої земельної ділянки

 Межа населеного пункту село Максимільянівка

Успенівська сільська рада Мар'їнського району Донецької області

ПУБЛІЧНА КАДАСТРОВА
КАРТА УКРАЇНИ

Наприклад: 3221655100:01:047:0052

Технічна підтримка | Зворотний зв'язок

Ділянка ІКК Район Область

Кадастровий номер:	1423388500:05:000:1273
Тип власності:	Державна власність
Цільове призначення:	Для іншого сільськогосподарського призначення
Площа:	3.7551 га

[Замовити витяг про земельну ділянку](#)



[Замовити витяг про нормативну грошову оцінку](#)

[Інформація про право власності та речові права](#)

Площа – 3,7551 га ріллі

Цільове призначення – для ведення особистого селянського господарства

Умовні позначення:

-  Межа зарезервованої земельної ділянки
-  Межа населеного пункту село Веселий Гай

Викопіювання з Публічної кадастрової карти України
Богоявленська сільська рада Мар'їнського району Донецької області (за межами населених пунктів)

Прив'язка до кадастрового номера **1423382000:02:000:2493**



 - Надано дозвіл на розробку проекту землеустрою площею 2,0000 га

Площа – 6,00 га рілля

Цільове призначення – ведення особистого селянського господарства

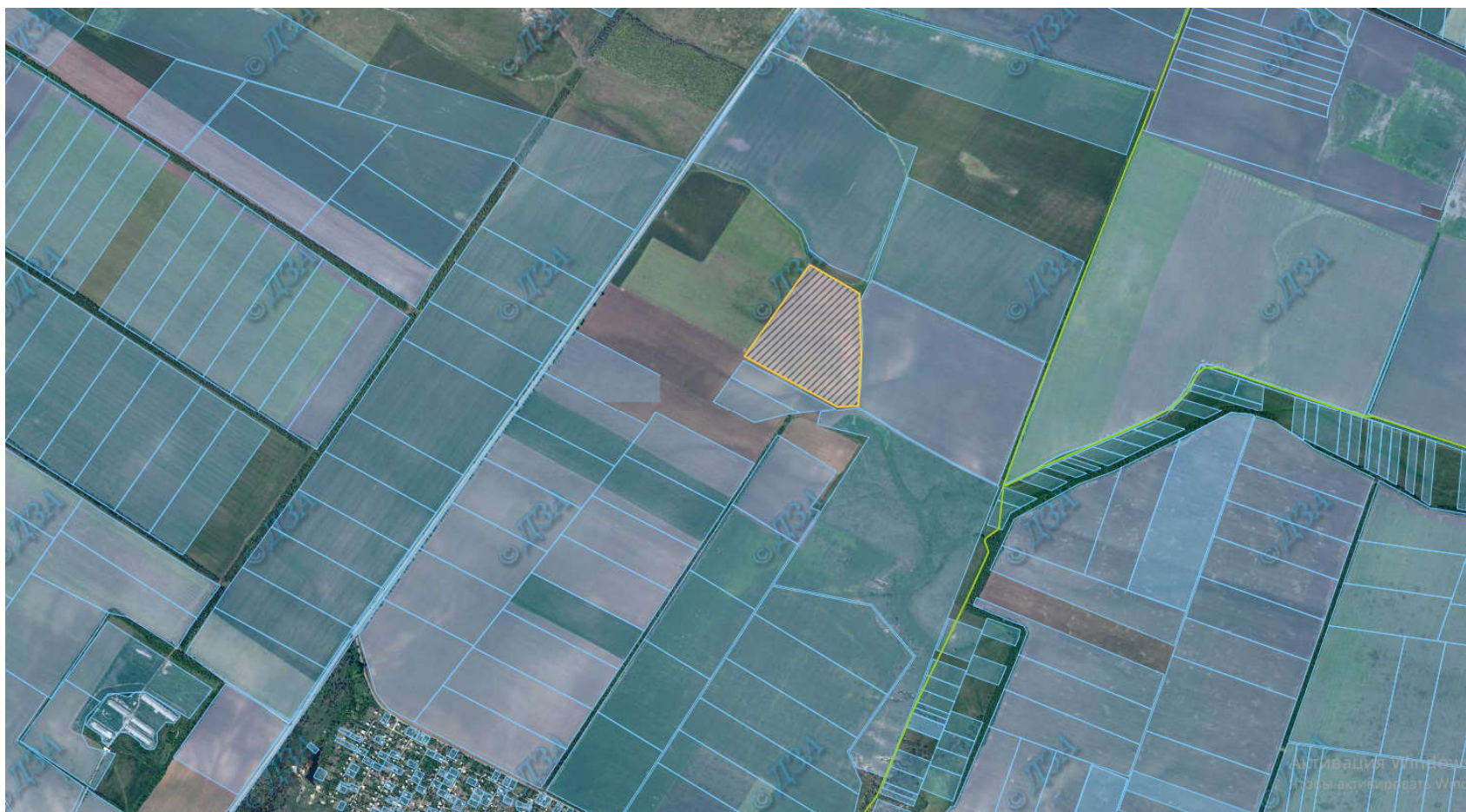
Умовні позначення:

 межа зарезервованої земельної ділянки

 межа села Богоявленка

Костянтинівська сільська рада Мар'їнського району Донецької області (за межами населених пунктів)

прив'язка до кадастрового номера 1423384000:02:000:0924



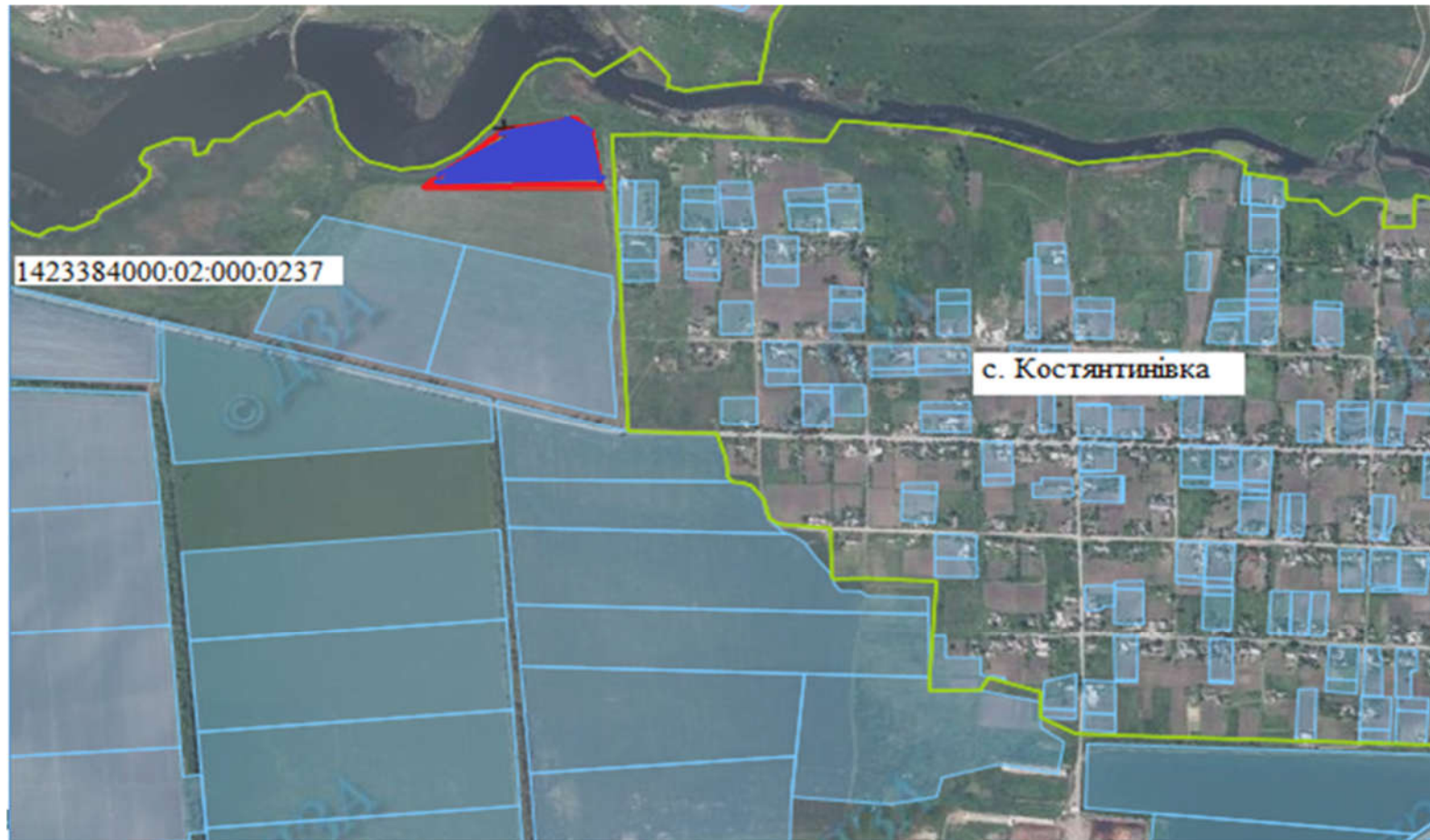
Площа ділянки: 10,0000 га сіножаті

Цільове призначення – для ведення особистого селянського господарства

Умовні позначення:

- Межа зарезервованої земельної ділянки
- Межа населеного пункту село Костянтинівка

Костянтинівська сільська рада Мар'їнського району Донецької області (за межами населених пунктів)



Площа ділянки: 2,0000 га рілля

■ - Надано дозвіл на розробку проекту землеустрою площею 2,0000 га

Цільове призначення – для ведення особистого селянського господарства

Умовні позначення:

■ Межа зарезервованої земельної ділянки

— Межа населеного пункту

Новоселидівська сільська рада Мар'їнського району Донецької області (за межами населених пунктів)

прив'язка до кадастрового номера 1423385400:06:000:1303



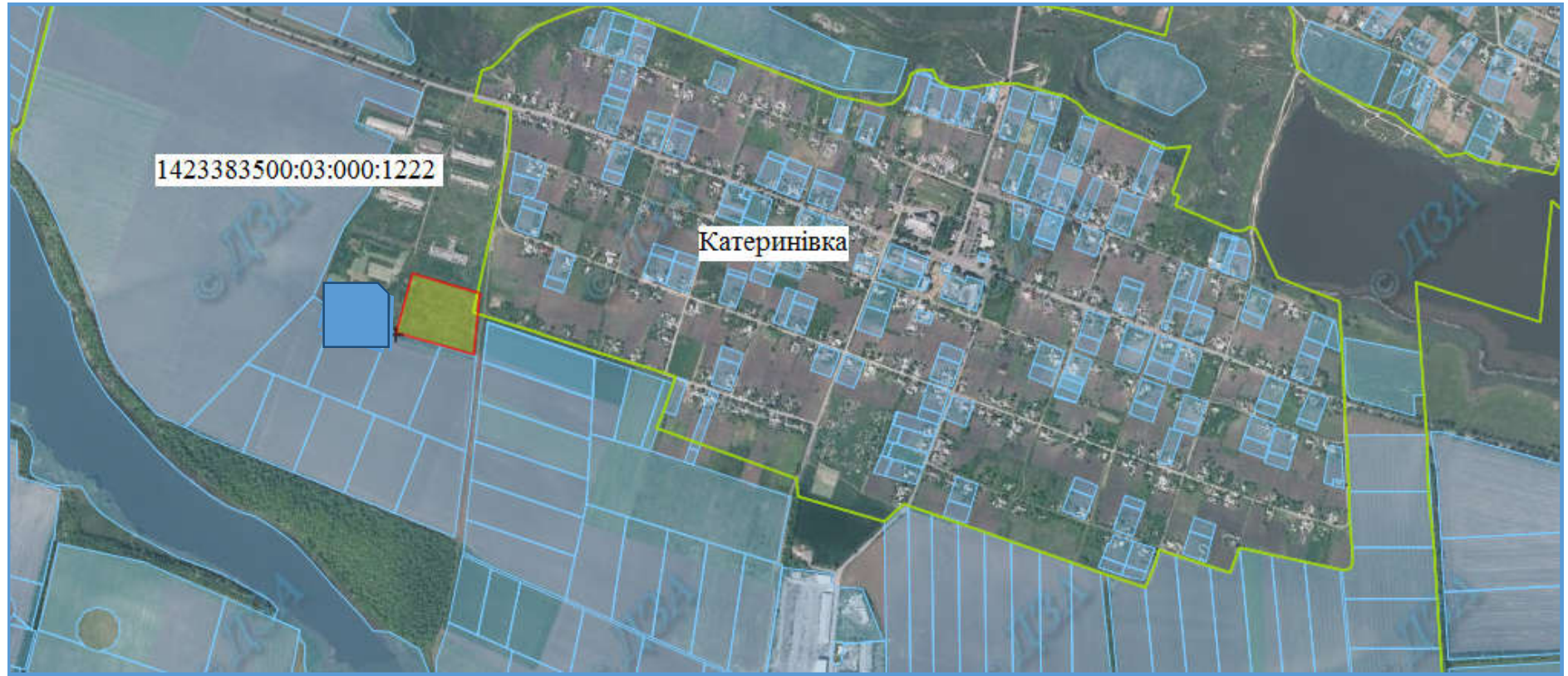
Площа зарезервованої земельної ділянки: 1,5 га ріллі

Надано дозвіл на розробку проекту землеустрою площею 1,5 га ріллі
Цільове призначення – для ведення особистого селянського господарства

Умовні позначення:

— Межа зарезервованої земельної ділянки

Катеринівська сільська рада Мар'їнського району Донецької області (за межами населених пунктів)



Надано дозвіл на розробку проекту землеустрою 2,0000 га
Площа зарезервованої ділянки: 2,0000 га під господарськими будівлями та дворами
Цільове призначення – для ведення особистого селянського господарства

Умовні позначення:

— Межа зарезервованої земельної ділянки

— Межа населеного пункту

Степенська сільська рада Мар'їнського району Донецької області (за межами населених пунктів)

прив'язка до кадастрового номера 1423387400:07:000:0058



Площа зарезервованої ділянки: 2,0000 га рілля

■ Надано дозволи на розробку проекту землеустрою площею 2,0000 га
Цільове призначення – для ведення особистого селянського господарства


Умовні позначення:

— Межа зарезервованої земельної ділянки
— Межа населеного пункт



Степненська сільська рада Мар'їнського району Донецької області (за межами населених пунктів)

прив'язка до кадастрового номера 1423387400:07:000:1723



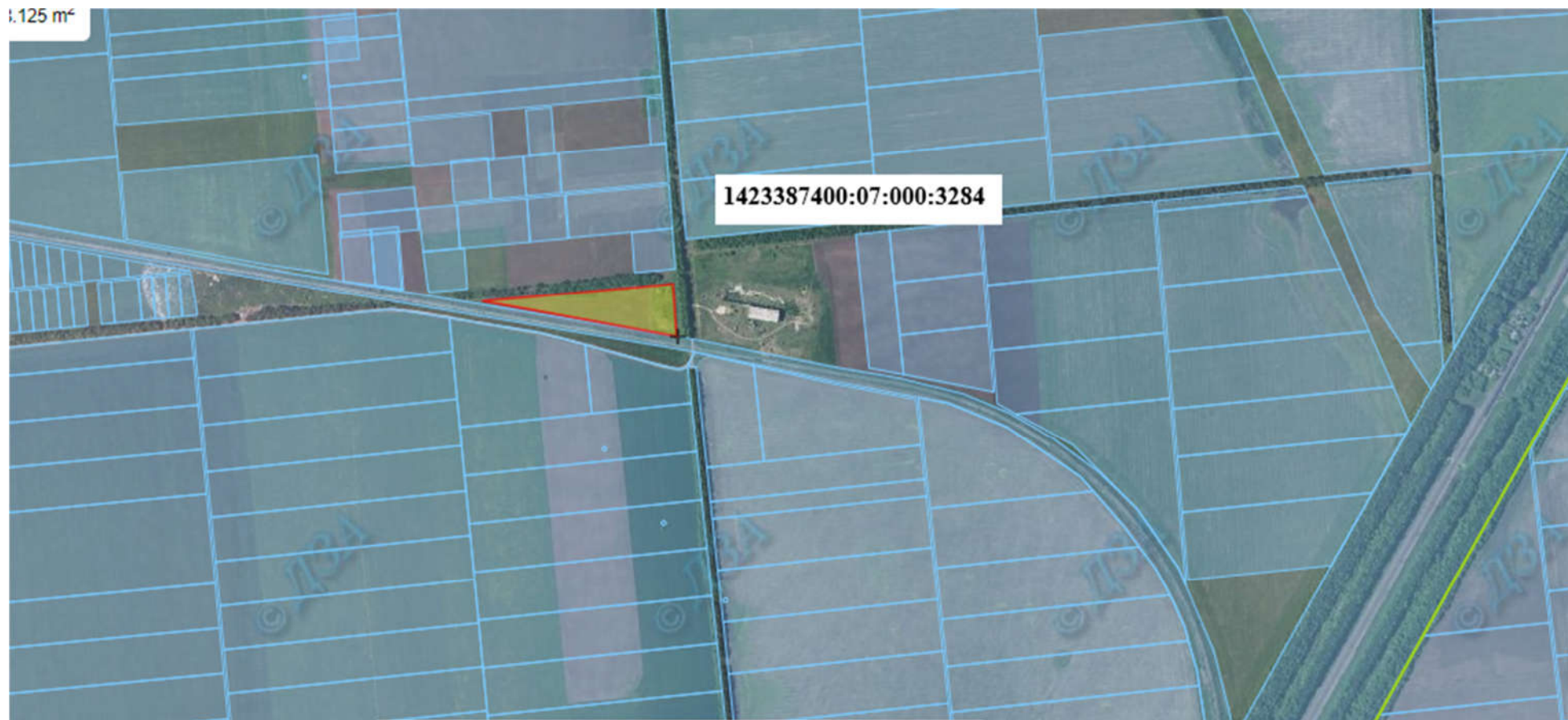
 надано дозвіл на розробку проекту землеустрою на 2,0000 га
Площа зарезервованої ділянки: 4,0000 га рілля
Цільове призначення – для ведення особистого селянського господарства

Умовні позначення:

 Межа зарезервованої земельної ділянки
 Межа населеного пункту

Степненська сільська рада Мар'їнського району Донецької області (за межами населених пунктів)

прив'язка до кадастрового номера 1423387400:07:000:3284



Площа ділянки: 2,0000 га рілля

Цільове призначення – для ведення особистого селянського господарства

Умовні позначення:

 Межа зарезервованої земельної ділянки

Степенська сільська рада Мар'їнського району Донецької області (за межами населених пунктів)

прив'язка до кадастрового номера 1423387400:07:000:3284



Площа ділянки: 2,0000 га рілля

Цільове призначення – для ведення особистого селянського господарства (01.03)

КВЗУ рілля (001.01)

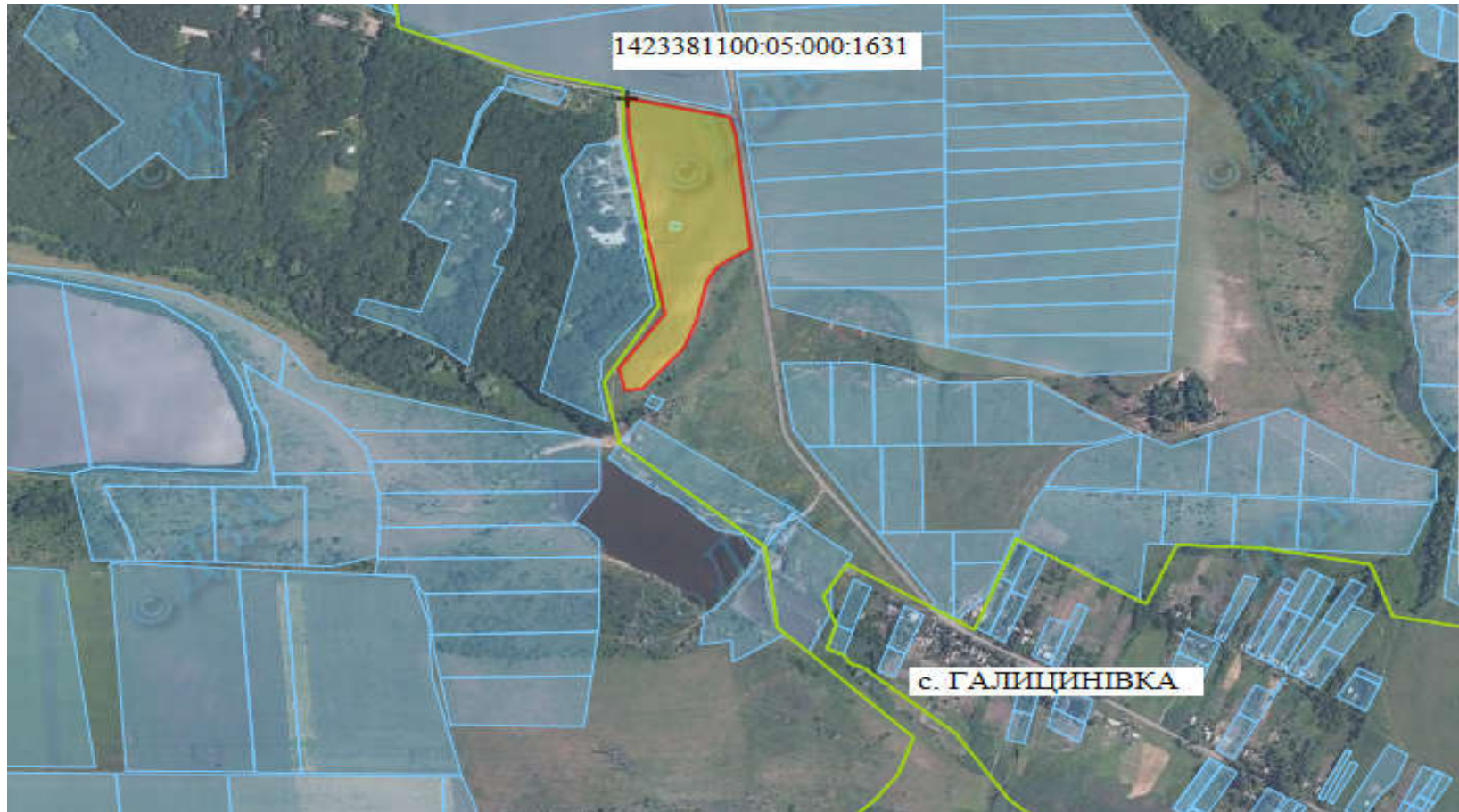
Умовні позначення:



Межа зарезервованої земельної ділянки

Галицинівська сільська рада Мар'їнського району Донецької області (за межами населених пунктів)



прив'язка до кадастрового номера 1423381100:05:000:1631



Площа ділянки: 6,0000 га пасовища

Цільове призначення – для ведення особистого селянського господарства

Умовні позначення:

-  Межа зарезервованої земельної ділянки
-  Межа населеного пункту

Викопіювання з публічної кадастрової карти України
Зорянська сільська рада Мар'їнського району Донецької області (за межами населених пунктів)
кадастровий номер земельної ділянки: 1423383000:05:000:0826



12,2769 га - площа земельної ділянки

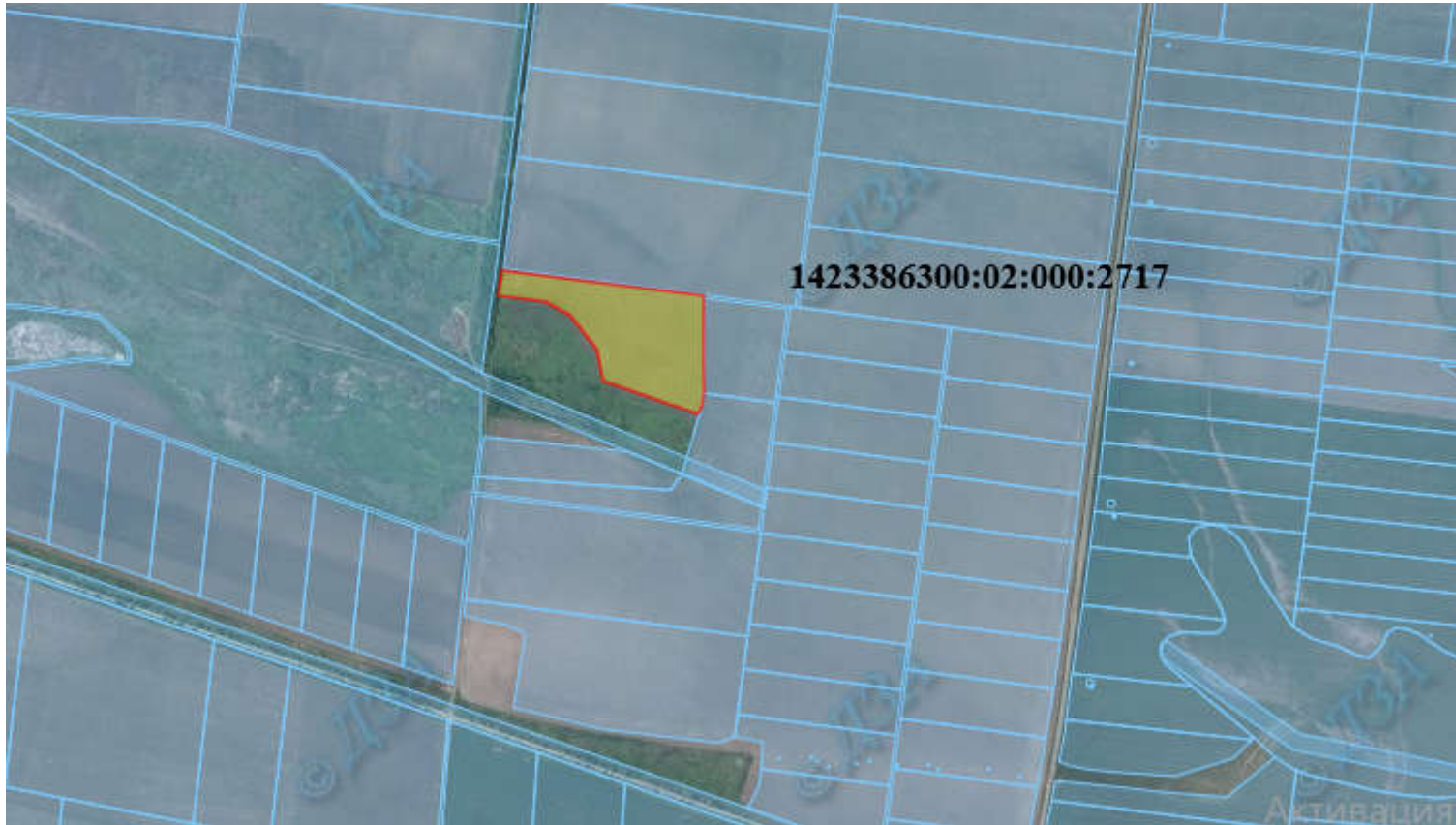


- межа зарезервованої земельної ділянки


КВЗУ: Рілля (001.01)

КВЦПЗ: 01.03 – для ведення особистого селянського господарств

Викопіювання з публічної кадастрової карти України
Павлівська сільська рада Мар'їнського району Донецької області (за межами населених пунктів)
прив'язка до кадастрового номеру 1423386300:02:000:2717



4,00 га – орієнтовна площа земельної ділянки

 - межа зарезервованої земельної ділянки


КВЗУ: Рілля (001.01)

КВЦПЗ: 01.03 – для ведення особистого селянського господарства

Викопіювання з публічної кадастрової карти України
Новоселидівська сільська рада Мар'їнського району Донецької області (за межами населених пунктів)
прив'язка до кадастрового номеру 1423385400:06:000:0438



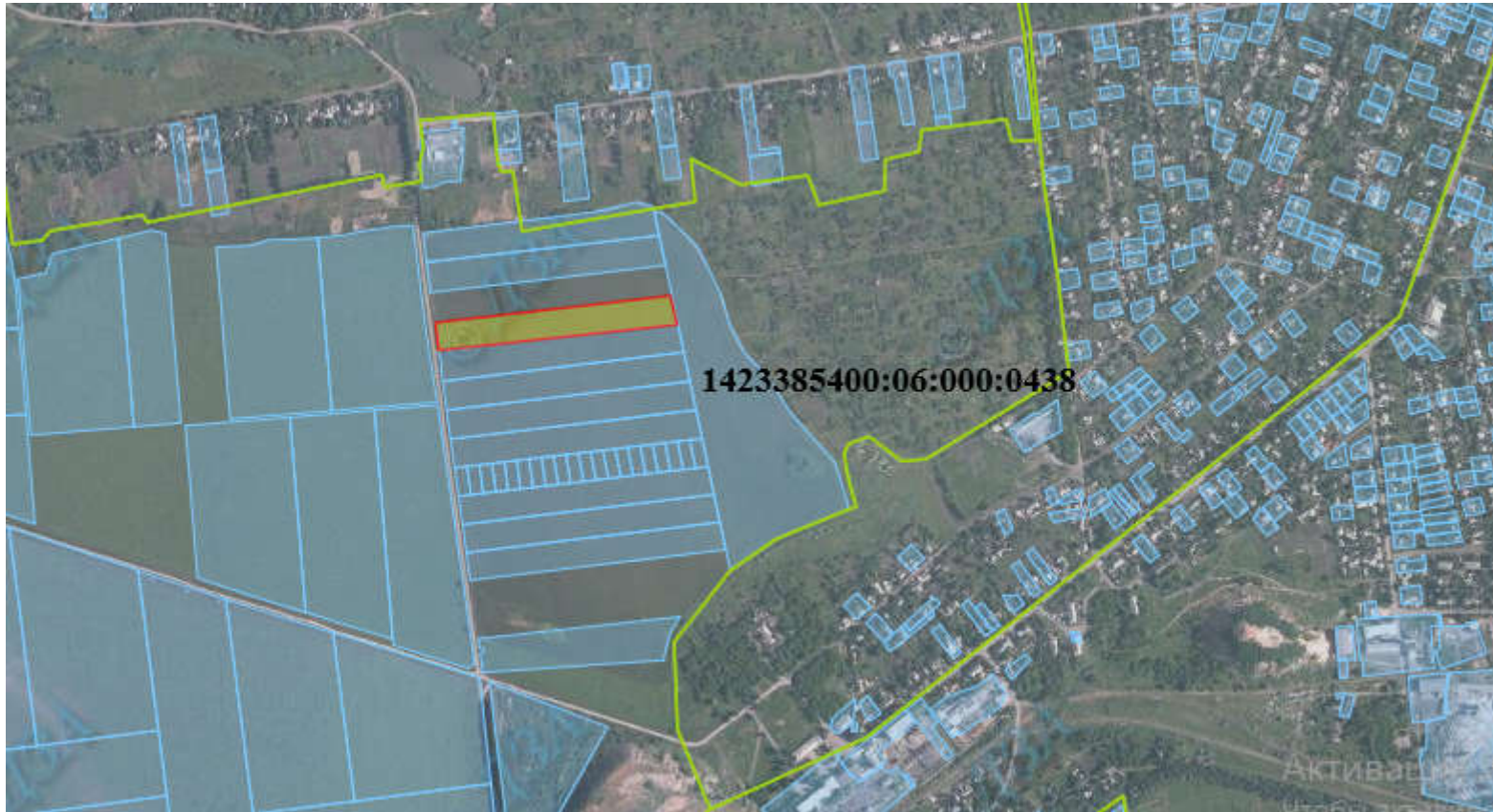
2,00 га – орієнтовна площа земельної ділянки

 - межа зарезервованої земельної ділянки


КВЗУ: Рілля (001.01)

КВЦПЗ: 01.03 – для ведення особистого селянського господарства

Викопіювання з публічної кадастрової карти України
Новоселидівська сільська рада Мар'їнського району Донецької області (за межами населених пунктів)
прив'язка до кадастрового номеру 1423385400:06:000:0438



2,0000 га – орієнтовна площа земельної ділянки

 - межа зарезервованої земельної ділянки


КВЗУ: Рілля (001.01)

КВЦПЗ: 01.03 – для ведення особистого селянського господарства

Викопіювання з публічної кадастрової карти України
Новоукраїнська сільська рада Мар'їнського району Донецької області (за межами населених пунктів)
прив'язка до кадастрового номеру 1423385800:06:000:0298



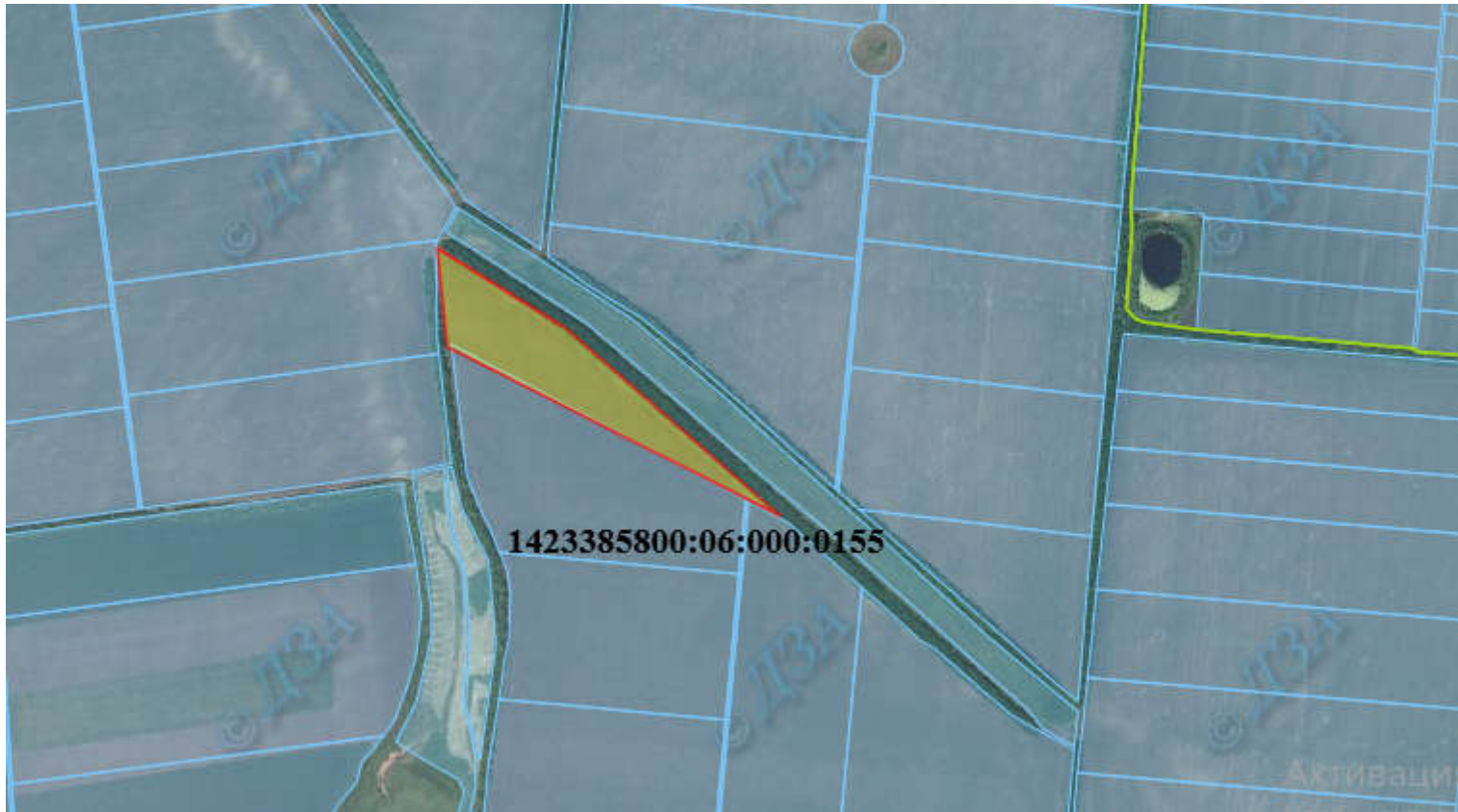
2,0000 га – орієнтовна площа земельної ділянки

 - межа зарезервованої земельної ділянки


КВЗУ: Рілля (001.01)

КВЦПЗ: 01.03 – для ведення особистого селянського господарства

Викопіювання з публічної кадастрової карти України
Новоукраїнська сільська рада Мар'їнського району Донецької області (за межами населених пунктів)
прив'язка до кадастрового номеру 1423385800:06:000:0155



3,0000 га – орієнтовна площа земельної ділянки

 - межа зарезервованої земельної ділянки


КВЗУ: Рілля (001.01)

КВЦПЗ: 01.03 – для ведення особистого селянського господарства

Викопіювання з публічної кадастрової карти України
Катеринівська сільська рада Мар'їнського району Донецької області (за межами населених пунктів)
прив'язка до кадастрового номеру 1423383500:03:000:1215



2,0000 га – орієнтовна площа земельної ділянки

 - межа зарезервованої земельної ділянки

КВЗУ: Рілля (001.01)

КВЦПЗ: 01.03 – для ведення особистого селянського господарства

Викопіювання з публічної кадастрової карти України
Катеринівська сільська рада Мар'їнського району Донецької області (за межами населених пунктів)
прив'язка до кадастрового номеру 1423383500:03:000:1215



2,0000 га – орієнтовна площа земельної ділянки



межа зарезервованої земельної ділянки

КВЗУ: пасовища (002.02)

КВЦПЗ: 01.03 – для ведення особистого селянського господарства

Викопіювання з публічної кадастрової карти України
Новоселидівська сільська рада Мар'їнського району Донецької області (за межами населених пунктів)
прив'язка до кадастрового номеру **1423385400:06:000:1311**



2,0000 га – орієнтовна площа земельної ділянки



- межа зарезервованої земельної ділянки

КВЗУ: Рілля (001.01)

КВЦПЗ: 01.03 – для ведення особистого селянського господарства

Викопіювання з публічної кадастрової карти України
Новоукраїнської сільська рада Мар'їнського району Донецької області (за межами населених пунктів)
прив'язка до кадастрового номеру **1423385800:04:000:0156**



10,0000 га – площа земельної ділянки (кадастровий номер: 1423385800:04:000:0155)

 - межа зарезервованої земельної ділянки

КВЗУ: Рілля (001.01)

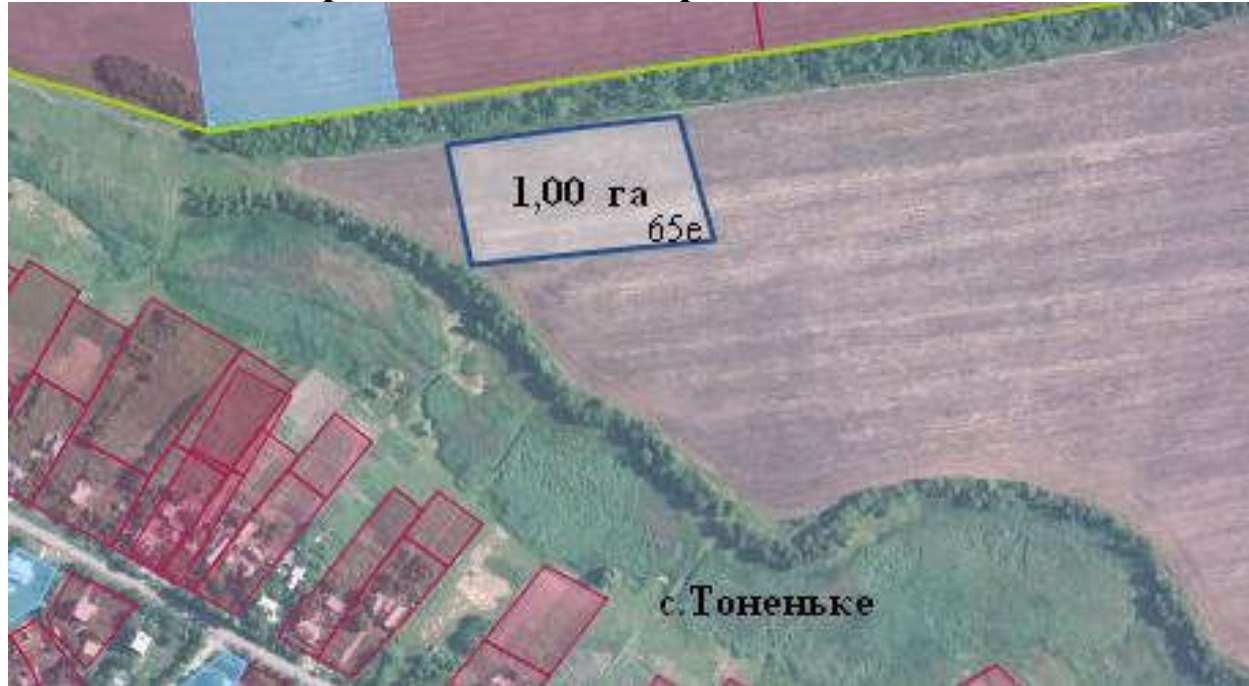
КВЦПЗ: 01.03 – для ведення особистого селянського господарства

Ясинуватський район

Інформація стосовно забезпечення учасників антитерористичної операції земельними ділянками
на території Ясинуватського району

№ з/п	Назва адміністративно-територіальної одиниці (сільська (селищна) рада, місто районного значення)	Кількість учасників АТО	Загальна площа зарезервованих земельних ділянок, га	з них				Кількість учасників АТО, які звернулись із заявою/клопотанням про отримання земельної ділянки
				для будівництва і обслуговування жилого будинку, господарських будівель і споруд (присадибна ділянка)	для ведення садівництва	для індивідуального дачного будівництва	для ведення особистого селянського господарства	
1	2	3	4	5	6	7	8	9
1	Орлівська сільська рада	18	27,1981	1,0000	-	-	26,1981	11
2	Красногорівська сільська рада	3	0,7500	0,7500	-	-	-	-
3	Новобахмутівська сільська рада	3	0,7500	0,7500	-	-	-	-
4	Новоселівська Перша сільська рада	3	0,7500	0,7500	-	-	-	-
5	Соловійовська сільська рада	7	1,7500	1,7500	-	-	-	-
6	Верхньоторецька селищна рада	3	6,0100	-	-	-	6,0100	3
7	Олександропільська сільська рада	5	9,2933	-	-	-	9,2933	-
Усього по району		42	46,5014	5,0000	-	-	32,2081	14

Орлівська сільська рада, с. Тоненьке






Площа – 1,0000 га

Кадастровий номер – відсутній
Агровиробнича група ґрунтів – 65 е

Цільове призначення – для будівництва і обслуговування жилого будинку, господарських будівель і споруд (присадибна ділянка)

Умовні позначення:

-  - межа зарезервованого масиву земельних ділянок;
-  - межі населених пунктів;
-  - межі земельних ділянок, переданих у власність, користування.

Орлівська сільська рада, с. Петрівське







Площа—22,8981 га

Кадастровий номер – 1425584300:09:000:1630
Агровиробнича група ґрунтів – 60 е

Цільове призначення – для ведення особистого селянського господарства

Умовні позначення:

-  - Надано дозволи на розроблення проекту землеустрою щодо відведення земельних ділянок
-  - межі населених пунктів;
-  - межі земельних ділянок, переданих у власність, користування.
-  - межа зарезервованого масиву земельних ділянок;

Орлівська сільська рада, с. Петрівське






Площа– 3,3000 га

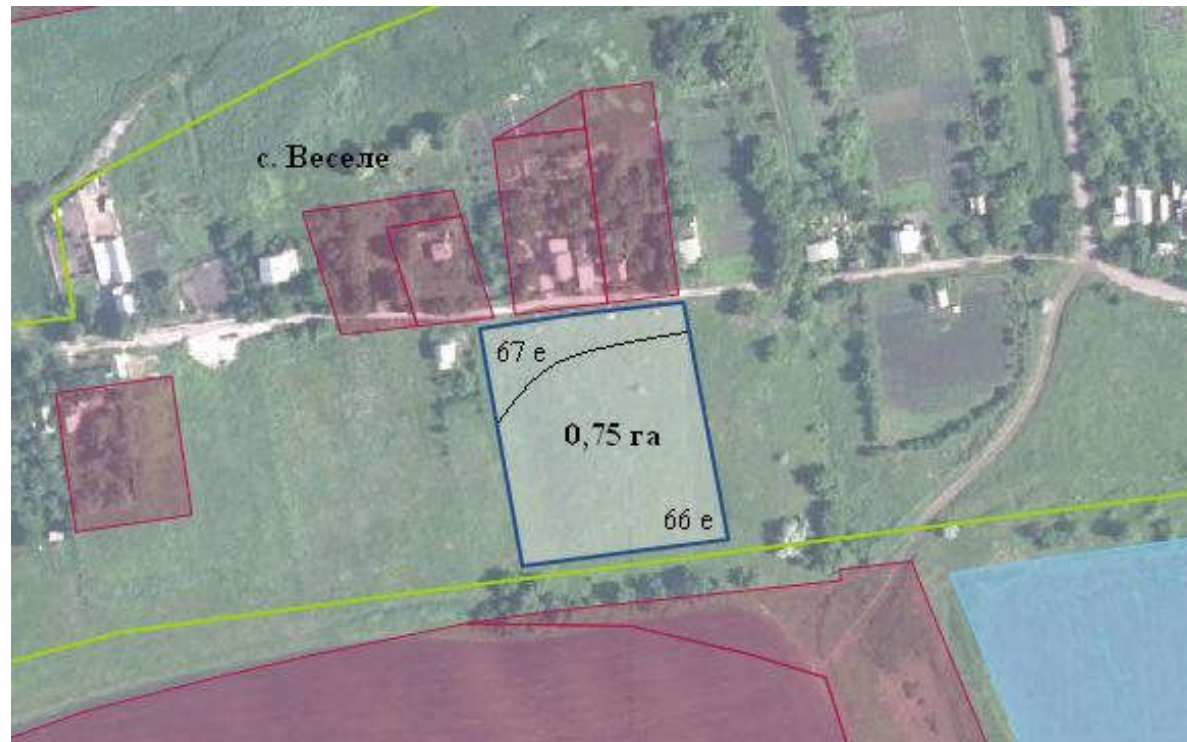
Кадастровий номер – відсутній
Агровиробнича група ґрунтів – 65 е

Цільове призначення – для ведення особистого селянського господарства

Умовні позначення:

-  - межа зарезервованого масиву земельних ділянок;
-  - межі населених пунктів;
-  - межі земельних ділянок, переданих у власність, користування.

Красногорівська сільська рада, с. Веселе



Площа – 0,7500 га

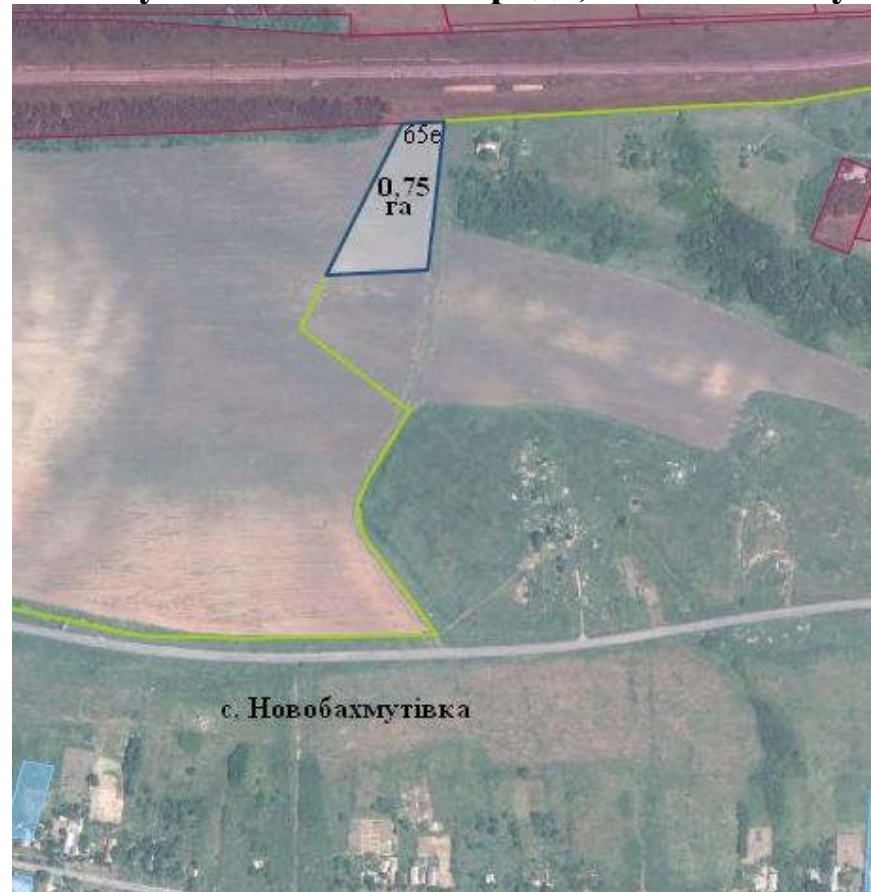
Кадастровий номер – відсутній
Агровиробнича група ґрунтів – 66 е, 67 е

Цільове призначення – для будівництва і обслуговування жилого будинку, господарських будівель і споруд (присадибна ділянка)

Умовні позначення:

- - межа зарезервованого масиву земельних ділянок;
- - межі населених пунктів;
- - межі земельних ділянок, переданих у власність, користування.

Новобахмутівська сільська рада, с. Новобахмутівка



Площа – 0,7500 га

Кадастровий номер – відсутній
Агровиробнича група ґрунтів – 65 е

Цільове призначення – для будівництва і обслуговування жилого будинку, господарських будівель і споруд (присадибна ділянка)

Умовні позначення:

- - межа зарезервованого масиву земельних ділянок;
- - межі населених пунктів;
- - межі земельних ділянок, переданих у власність, користування.

Новоселівська Перша сільська рада, с. Новоселівка Перша






Площа – 0,7500 га

Кадастровий номер – відсутній
Агровиробнича група ґрунтів – 65 л

Цільове призначення – для будівництва і обслуговування жилого будинку, господарських будівель і споруд (присадибна ділянка)

Умовні позначення:

-  - межа зарезервованого масиву земельних ділянок;
-  - межі населених пунктів;
-  - межі земельних ділянок, переданих у власність, користування.

Соловйовська сільська рада, с. Архангельське



Площа – 1,2500 га

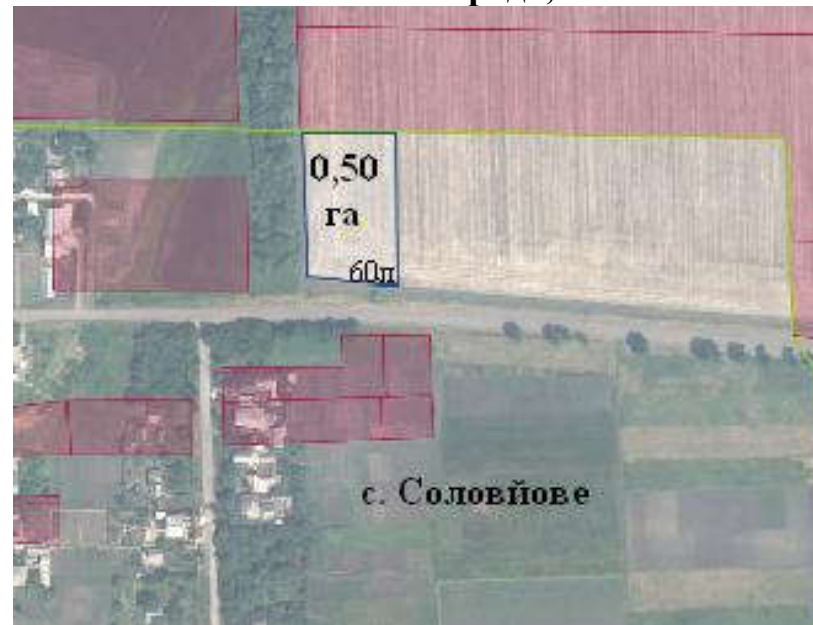
Кадастровий номер – відсутній
Агровиробнича група ґрунтів – 66е

Цільове призначення – для будівництва і обслуговування жилого будинку, господарських будівель і споруд (присадибна ділянка)

Умовні позначення:

- - межа зарезервованого масиву земельних ділянок;
- - межі населених пунктів;
- - межі земельних ділянок, переданих у власність, користування.

Соловйовська сільська рада, с. Соловйове



Площа – 0,5000 га

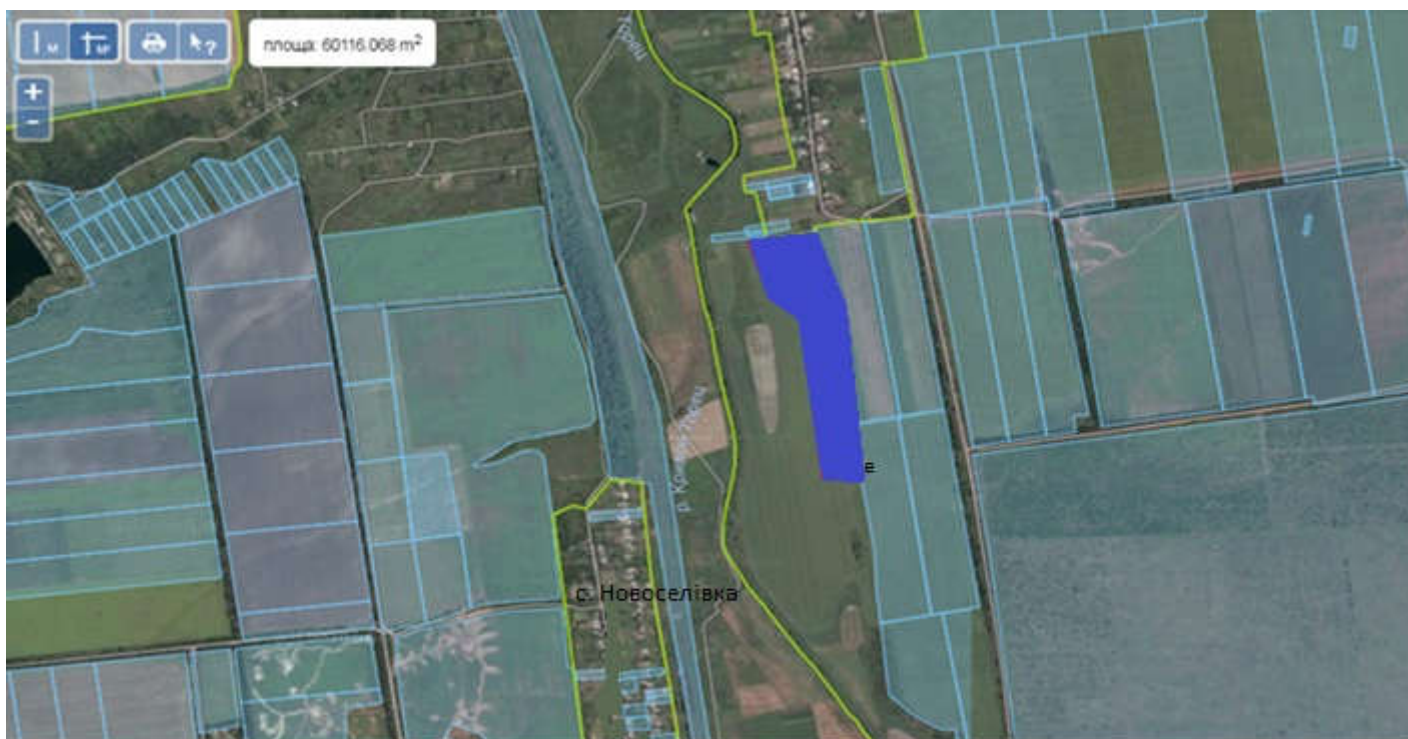
Кадастровий номер – відсутній
Агровиробнича група ґрунтів – 60 л

Цільове призначення – для будівництва і обслуговування жилого будинку, господарських будівель і споруд (присадибна ділянка)

Умовні позначення:

- - межа зарезервованого масиву земельних ділянок;
- - межі населених пунктів;
- - межі земельних ділянок, переданих у власність, користування.

Верхньоторецька селищна рада, с. Новоселівка







Площа – 6,0100 га

Кадастровий номер - відсутній

Агровиробнича група ґрунтів – 65е, 66е

Цільове призначення – для ведення особистого селянського господарства

Умовні позначення:

-  - Надано дозволу на розроблення проекту землеустрою щодо відведення земельних ділянок
-  - межа зарезервованого масиву земельних ділянок
-  - межі населених пунктів
-  - межі земельних ділянок, переданих у власність, користування

Олександропільська сільська рада, с. Новоселівка






Площа – 9,2933 га

Кадастровий номер - 1425586500:04:000:0924

Агровиробнича група ґрунтів – 65е, 66е

Цільове призначення – для ведення особистого селянського господарства

Умовні позначення:

-  - межа зарезервованого масиву земельних ділянок
-  - межі населених пунктів
-  - межі земельних ділянок, переданих у власність, користування

