

ЗАТВЕРДЖЕНО

Наказ Головного управління
Держгеокадастру у Донецькій
області від 09.02.2016 № 6



ДЕРЖАВНА СЛУЖБА УКРАЇНИ З ПИТАНЬ ГЕОДЕЗІЇ,
КАРТОГРАФІЇ ТА КАДАСТРУ

ГОЛОВНЕ УПРАВЛІННЯ ДЕРЖГЕОКАДАСТРУ У ДОНЕЦЬКІЙ ОБЛАСТІ

АЛЬБОМ-АТЛАС

з резервування земельних ділянок для учасників антитерористичної операції на території Донецької області

Інформація стосовно забезпечення учасників антитерористичної операції земельними ділянками
на території Донецької області
(станом на 04.09.2020 року)

| № з/п | Назва адміністративно-територіальної одиниці (район, місто обласного значення) | Кількість учасників АТО | Загальна площа зарезервова них земельних ділянок, га | з них | | | | Кількість учасників АТО, які звернулись із заявою/клопотанням про отримання земельної ділянки |
|--------------------------|--|-------------------------|--|-------------------------|---|--|---|---|
| | | | | для ведення садівництва | для ведення особистого селянського господарства | для ведення товарного сільськогосподарського виробництва | для будівництва і обслуговування жилого будинку, господарських будівель і споруд (присадибна ділянка) | |
| 1 | 2 | 3 | 4 | 5 | 6 | 7 | 8 | 9 |
| 1 | Великоновосілківський район | - | 95,5400 | - | 95,5400 | - | - | - |
| 2 | Олександрівський район | - | 277,3459 | - | 277,3459 | - | - | - |
| 3 | Добропільський район | - | 28,0000 | - | 28,0000 | - | - | - |
| 4 | Покровський (Красноармійський) район | - | 96,7352 | - | 55,1926 | 41,5466 | - | - |
| 5 | Нікольський (Володарський) район | - | 158,8800 | 11,7000 | 147,1800 | - | - | - |
| 6 | Бахмутський район | - | 49,1167 | - | 49,1167 | - | - | - |
| 7 | Слов'янський район | - | 30,4273 | - | 30,4273 | - | - | - |
| 8 | Мангушський (Першотравневий) район | - | 30,2000 | - | 30,2000 | - | - | - |
| 9 | Волноваський район | - | 119,2925 | - | 119,2925 | - | - | - |
| 10 | Мар'їнський район | - | 300,4921 | - | 300,4921 | - | - | - |
| 11 | Ясинуватський район | - | 65,4343 | - | 60,4343 | - | 5,0000 | - |
| 12 | Лиманський район | - | 4,0000 | - | 4,0000 | - | - | - |
| Усього по області | | - | 1255,4680 | 11,7000 | 1197,2214 | 41,5466 | 5,0000 | 0,0000 |

Великоновосілківський район

Інформація стосовно забезпечення учасників антитерористичної операції земельними ділянками на території Великоновосілківського району

| № з/п | Назва адміністративно-територіальної одиниці (район, місто обласного значення) | Кількість учасників АТО | Загальна площа зарезервова них земельних ділянок, га | з них | | | | Кількість учасників АТО, які звернулись із заявою/клопотанням про отримання земельної ділянки |
|------------------|--|-------------------------|--|---|-------------------------|---|---|---|
| | | | | для будівництва і обслуговування жилого будинку, господарських будівель і споруд (присадибна ділянка) | для ведення садівництва | для індивідуального дачного будівництва | для ведення особистого селянського господарства | |
| 1 | 2 | 3 | 4 | 5 | 6 | 7 | 8 | 9 |
| 1 | Піддубненська сільська рада | - | 11,7000 | - | - | - | 11,7000 | - |
| 2 | Великоновосілківська селищна рада | - | 30,5000 | - | - | - | 30,5000 | - |
| 3 | Костянтинопільська сільська рада | - | 6,0000 | - | - | - | 6,0000 | - |
| 4 | Роздольненська сільська рада | - | 37,0000 | - | - | - | 37,0000 | - |
| 5 | Шевченківська сільська рада | - | 1,9400 | - | - | - | 1,9400 | - |
| 6 | Шахтарська сільська рада | - | 8,4000 | - | - | - | 8,4000 | - |
| Усього по району | | | 95,5400 | | | | 95,5400 | |

Великоновосілівська селищна рада Великоновосілівського району Донецької області



Надано дозволу на розроблення проекту землеустрою щодо відведення земельних ділянок

Площа – 20,00 га;

Кадастровий номер – 1421255100:01:004:0495;

Цільове призначення – для ведення особистого селянського господарства;

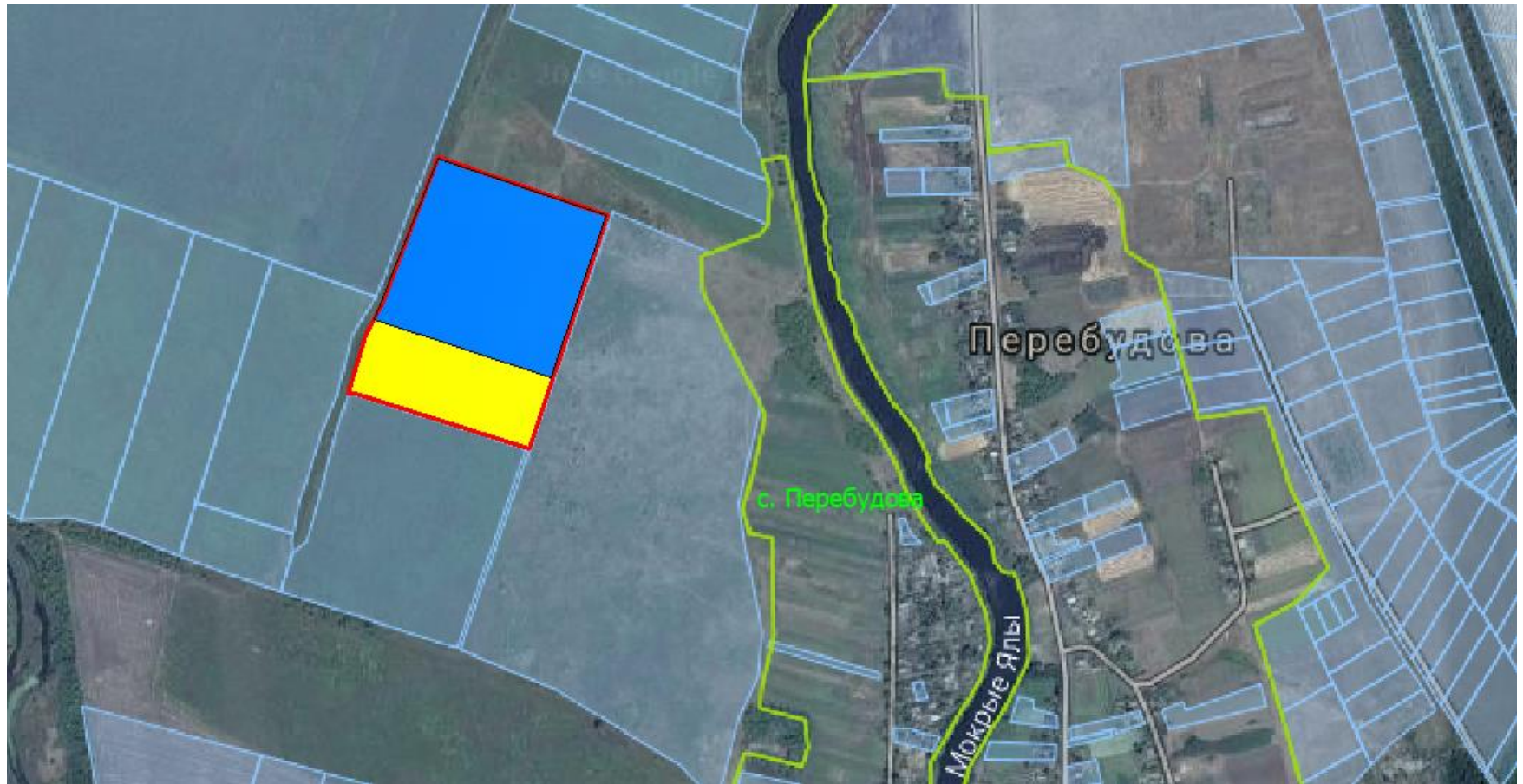
Умовні позначення:



- межа зарезервованого масиву земельних ділянок;

- межі земельних ділянок, переданих у власність, користування.

Піддубненська сільська рада Великоновосілківського району Донецької області



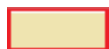
Надано дозволи на розроблення проекту землеустрою щодо відведення земельних ділянок

Площа –11,7 га;

Кадастровий номер – відсутній (біля с. Перебудова);

Цільове призначення – для ведення особистого селянського господарства;

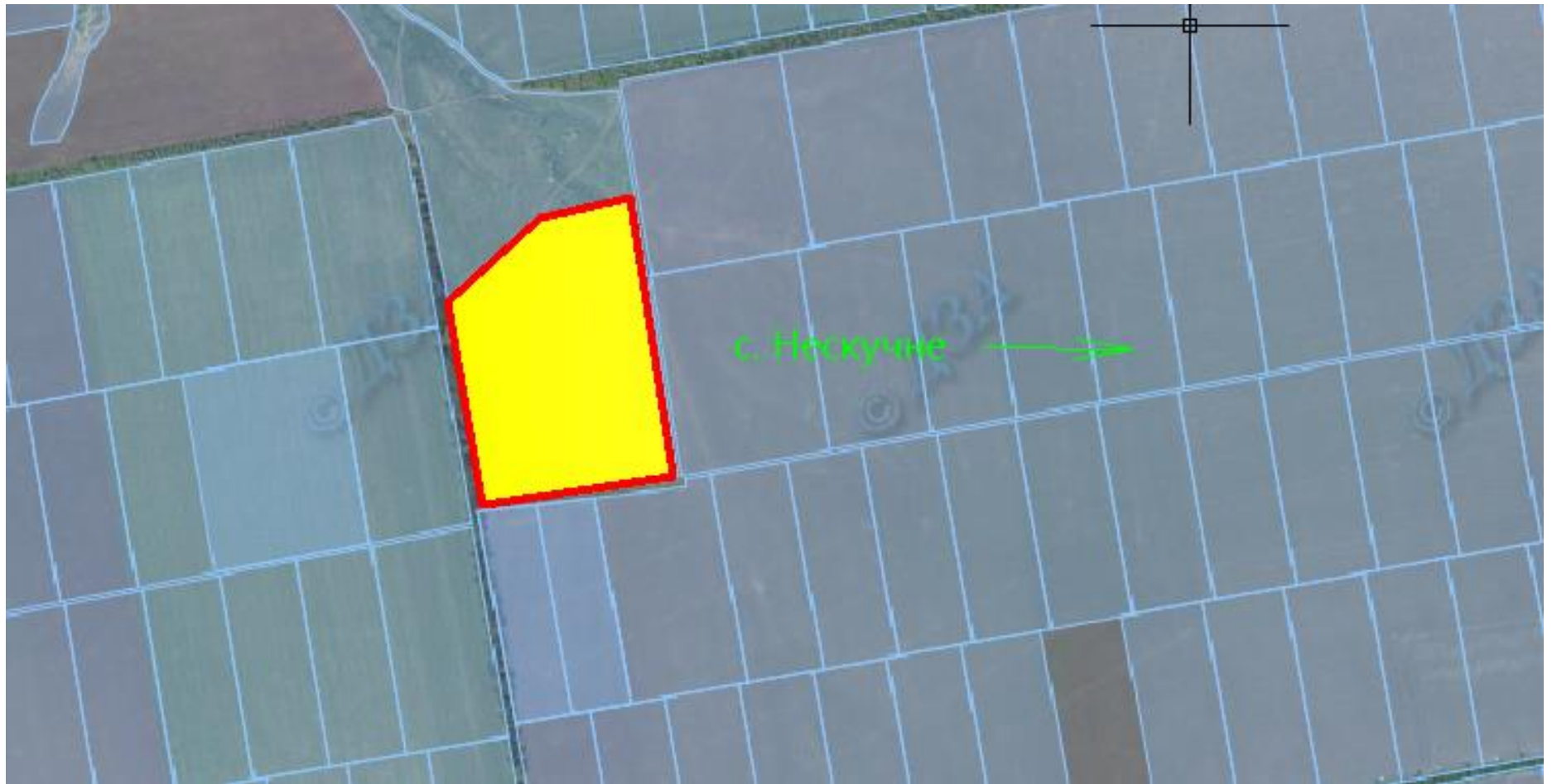
Умовні позначення:



- межа зарезервованого масиву земельних ділянок;

- межі земельних ділянок, переданих у власність, користування.

Великоновосілківська селищна рада Великоновосілківського району Донецької області



Надано дозволи на розроблення проекту землеустрою щодо відведення земельних ділянок

Площа – 10,00 га;

Кадастровий номер – 1421255100:02:001:0591;

Цільове призначення – для ведення особистого селянського господарства;

Умовні позначення:



- межа зарезервованого масиву земельних ділянок;

- межі земельних ділянок, переданих у власність, користування.

Костянтинопільська сільська рада Великоновосілківського району Донецької області



Надано дозволу на розроблення проекту землеустрою щодо відведення земельних ділянок

Площа –6,00 га;

Кадастровий номер – відсутній (біля с. Улакки);

Цільове призначення – для ведення особистого селянського господарства;

Умовні позначення:



- межа зарезервованого масиву земельних ділянок;



- межі земельних ділянок, переданих у власність, користування.

Роздольненська сільська рада Великоновосілківського району Донецької області



Площа –37,00 га;

Кадастровий номер – відсутній (біля с. Роздольне);

Цільове призначення – для ведення особистого селянського господарства;

Умовні позначення:



- межа зарезервованого масиву земельних ділянок;

- межі земельних ділянок, переданих у власність, користування.

Великоновосілківська селищна рада Великоновосілківського району Донецької області



Площа – 0,5000 га;

Кадастровий номер – 1421255100:01:003:0458;

Цільове призначення – для ведення особистого селянського господарства;

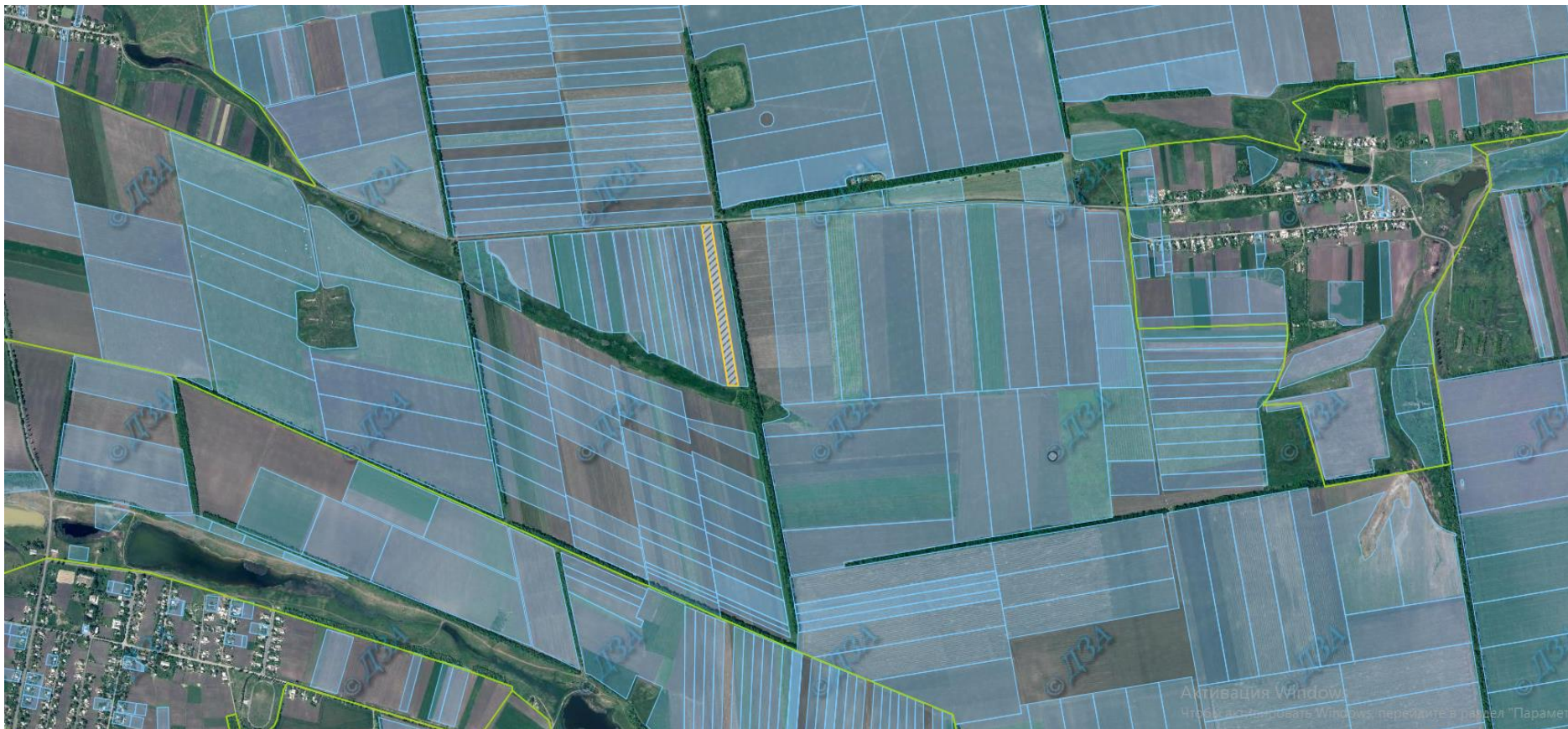
Умовні позначення:



- межа зарезервованого масиву земельних ділянок;

- межі земельних ділянок, переданих у власність, користування.

Шевченківська сільська рада Великоновосілківського району Донецької області



Площа –1,9400 га;

Кадастровий номер – 1421286600:01:001:1246;

Цільове призначення – для ведення особистого селянського господарства;

Умовні позначення:



- межа зарезервованого масиву земельних ділянок;

- межі земельних ділянок, переданих у власність, користування.

Шахтарська сільська рада Великоновосілківського району Донецької області



Надано дозволу на розроблення проекту землеустрою щодо відведення земельних ділянок

Площа – 8,40 га;

Кадастровий номер – відсутній;

Цільове призначення – для ведення особистого селянського господарства;

Умовні позначення:



- межа зарезервованого масиву земельних ділянок;

- межі земельних ділянок, переданих у власність, користування.

Олександрівський район

Інформація стосовно забезпечення учасників антитерористичної операції земельними ділянками
на території Олександрівського району

| № з/п | Назва адміністративно-територіальної одиниці (район, місто обласного значення) | Кількість учасників АТО | Загальна площа зарезервована цих земельних ділянок, га | з них | | | | Кількість учасників АТО, які звернулись із заявою/клопотанням про отримання земельної ділянки |
|------------------|--|-------------------------|--|---|-------------------------|---|---|---|
| | | | | для будівництва і обслуговування жилого будинку, господарських будівель і споруд (присадибна ділянка) | для ведення садівництва | для індивідуального дачного будівництва | для ведення особистого селянського господарства | |
| 1 | 2 | 3 | 4 | 5 | 6 | 7 | 8 | 9 |
| 1 | Очеретинська сільська рада | - | 40,9813 | - | - | - | 40,9813 | - |
| 2 | Новоолександрівська сільська рада | - | 148,2313 | - | - | - | 148,2313 | - |
| 3 | Михайлівська сільська рада | - | 70,9233 | - | - | - | 70,9233 | - |
| 4 | Веселогірська сільська рада | - | 17,21 | - | - | - | 17,21 | - |
| Усього по району | | - | 277,3459 | - | - | - | 277,3459 | - |

Очеретинська сільська рада Олександрівський район Донецька область



Площа – 40,9813 га пасовищ
Цільове призначення - для ведення особистого селянського господарства

Кадастровий номер – 1420386900:01:000:0703
Агровиробнича група ґрунтів – 60л.

Умовні позначення:

- межа зарезервованого масиву земельних ділянок;
- межі населених пунктів;
- межі земельних ділянок, переданих у власність, користування.

Новоолександрівська сільська рада Олександрівський район Донецька область



Площа – 148,2313 га пасовищ
Цільове призначення - для ведення особистого селянського господарства

Кадастровий номер – 1420386800:01:000:0351
Агровиробнича група ґрунтів – 65ґ, 65л, 65є, 66л, 67л, 86є, 209л.

Умовні позначення:

- межа зарезервованого масиву земельних ділянок;
- межі населених пунктів;
- межі земельних ділянок, переданих у власність, користування.

Михайлівська сільська рада Олександрівський район Донецька область



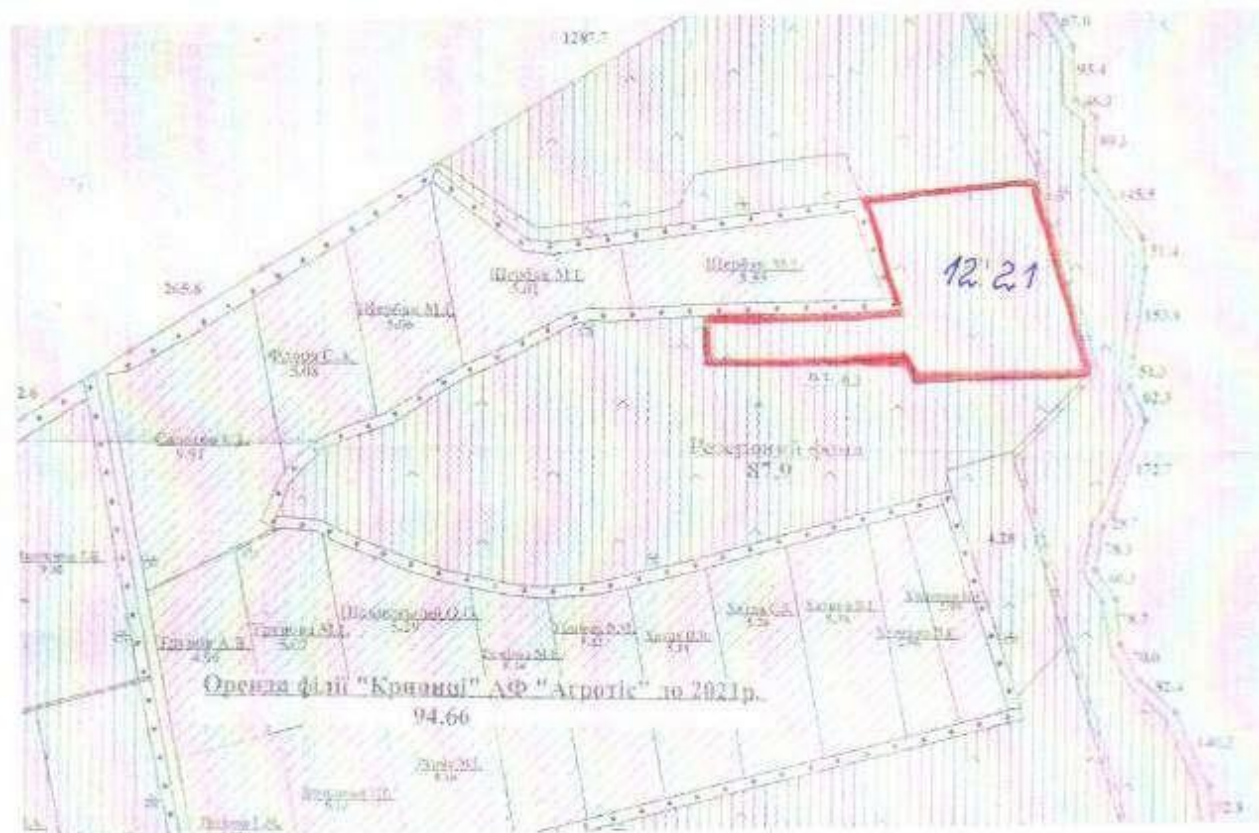
Площа – 70,9233 га пасовищ
Цільове призначення - для ведення особистого селянського господарства

Кадастровий номер – 1420385500:01:000:0867
Агровиробнича група ґрунтів – 66л, 67л, 93д, 160л, 209л.

Умовні позначення:

- межа зарезервованого масиву земельних ділянок;
- межі населених пунктів;
- межі земельних ділянок, переданих у власність, користування.

Викопіювання
із схеми землеустрою і техніко-економічного обґрунтування
виростання та охорони земель Веселогірської сільської ради
Олександрівського району Донецької області



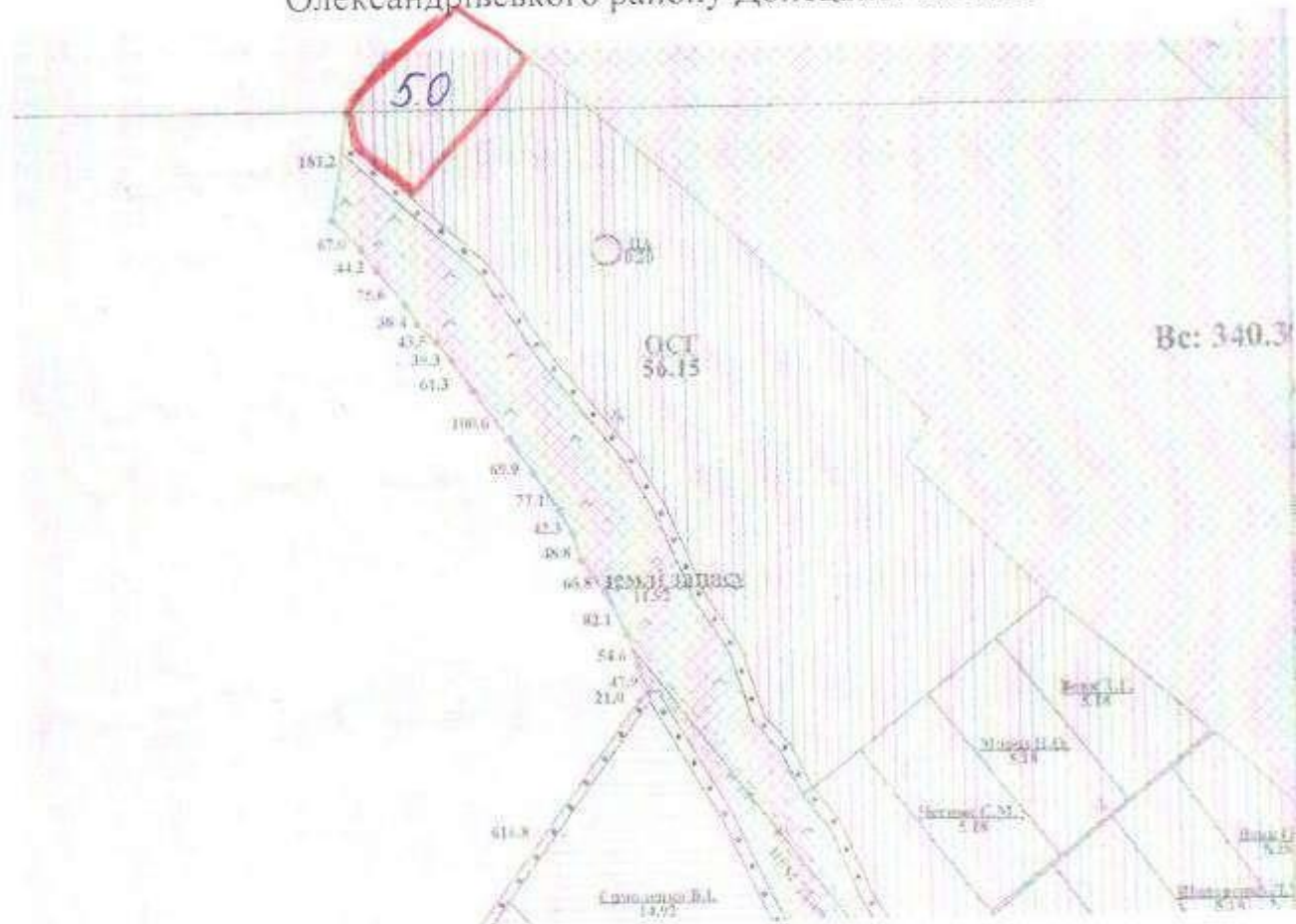
Умовні позначення:



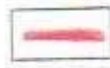
- земельна ділянка орієнтованою площею 12,21 га ріллі для резервування для учасників АТО

Викопіювання

із схеми землеустрою і техніко-економічного обґрунтування
вирастання та охорони земель Веселогірської сільської ради
Олександрівського району Донецької області



Умовні позначення:



- земельна ділянка орієнтованою площею 5,0 га ріллі для резервування для учасників АТО


Добропільський район

Інформація стосовно забезпечення учасників антитерористичної операції земельними ділянками
на території Добропільського району




| № з/п | Назва адміністративно-територіальної одиниці (район, місто обласного значення) | Кількість учасників АТО | Загальна площа зарезервованих земельних ділянок, га | з них | | | | Кількість учасників АТО, які звернулись із заявою/клопотанням про отримання земельної ділянки |
|------------------|--|-------------------------|---|---|-------------------------|---|---|---|
| | | | | для будівництва і обслуговування жилого будинку, господарських будівель і споруд (присадибна ділянка) | для ведення садівництва | для індивідуального дачного будівництва | для ведення особистого селянського господарства | |
| 1 | 2 | 3 | 4 | 5 | 6 | 7 | 8 | 9 |
| 1 | Світлівська сільська рада | - | 8,0000 | - | - | - | 8,0000 | - |
| 2 | Святогорівська селищна рада | - | 12,0000 | - | - | - | 12,0000 | - |
| 3 | Криворізька сільська рада | - | 8,0000 | - | - | - | 8,0000 | - |
| Усього по району | | - | 28,0000 | - | - | - | 28,0000 | - |

Світлівська сільська рада Добропільський район



 Надано дозволу на розроблення проекту землеустрою щодо відведення земельних ділянок
Площа – 8,0000 га
Цільове призначення – для ведення ОСГ
Умовні позначення:

Кадастровий номер – відсутній
Агровиробнича група ґрунтів –

-  - межа зарезервованого масиву земельних ділянок;
-  - межі населених пунктів;
-  - межі земельних ділянок, переданих у власність, користування

Святогорівська селищна рада, Добропільський район



Площа – 12,00га (пасовища)

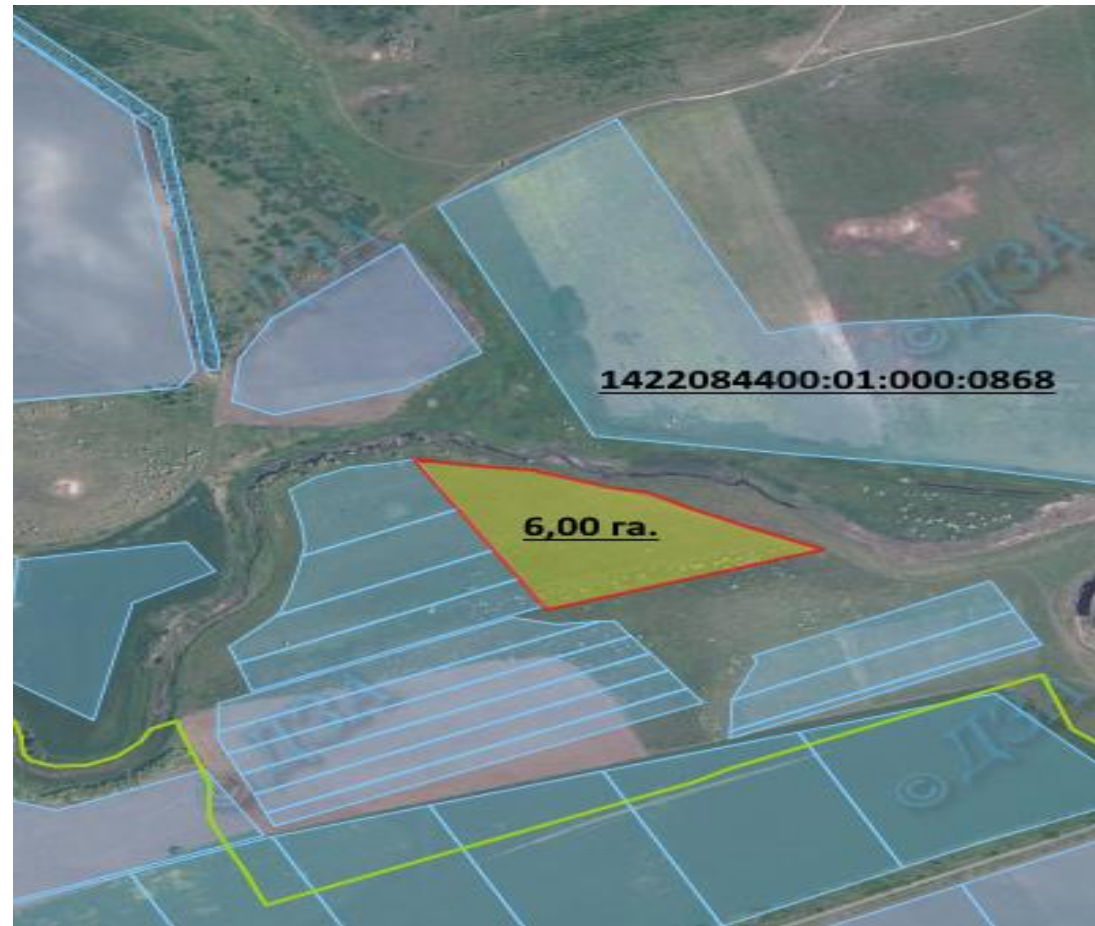
Кадастровий номер - відсутній

Цільове призначення – для ведення ОСГ

Умовні позначення:

- - межа зарезервованого масиву земельних ділянок;
- - межі населених пунктів;
- - межі земельних ділянок, переданих у власність, користування.

Криворізька сільська рада, Добропільський район



Площа – 6,00га (пасовища)

Цільове призначення – для ведення ОСГ

Кадастровий номер - відсутній

Агровиробнича група ґрунтів – 134е.

Умовні позначення:

- - межа зарезервованого масиву земельних ділянок;
- - межі населених пунктів;
- - межі земельних ділянок, переданих у власність, користування.

Криворізька сільська рада, Добропільський район



Площа – 2,00га (пасовища)

Цільове призначення – для ведення ОСГ

Кадастровий номер - відсутній
Агровиробнича група ґрунтів – 65л.

Умовні позначення:

- - межа зарезервованого масиву земельних ділянок;
- - межі населених пунктів;
- - межі земельних ділянок, переданих у власність, користування.

Покровський (Красноармійський) район

Інформація стосовно забезпечення учасників антитерористичної операції земельними ділянками
на території Покровського (Красноармійського) району

| № з/п | Назва адміністративно-територіальної одиниці (район, місто обласного значення) | Кількість учасників АТО | Загальна площа зарезервованих земельних ділянок, га | з них | | | | | Кількість учасників АТО, які звернулись із заявою/клопотанням про отримання земельної ділянки |
|------------------|--|-------------------------|---|---|-------------------------|---|---|----------------|---|
| | | | | для будівництва і обслуговування жилого будинку, господарських будівель і споруд (присадибна ділянка) | для ведення садівництва | для індивідуального дачного будівництва | для ведення особистого селянського господарства | ВТСВ | |
| 1 | 2 | 3 | 4 | 5 | 6 | 7 | 8 | 9 | 10 |
| 1 | Удаченська селищна рада | - | 2,0000 | - | - | - | 2,0000 | - | - |
| 2 | Новоекономічна | - | 14,0000 | - | - | - | 14,0000 | - | - |
| 3 | Першотравнева с/р | - | 2,5000 | - | - | - | 2,5000 | - | - |
| 4 | Сонцівська (Красненська) сільська рада | - | 3,0000 | - | - | - | 3,0000 | - | - |
| 5 | Миколаївська сільська рада | - | 41,5466 | - | - | - | - | 41,5466 | - |
| 6 | Іванівська сільська рада | - | 17,6135 | - | - | - | 17,6135 | - | - |
| 7 | Гродівська селищна рада | - | 2,0000 | - | - | - | 2,0000 | - | - |
| 8 | Миролубівська сільська рада | - | 14,0791 | - | - | - | 14,0791 | - | - |
| Усього по району | | - | 96,7392 | 0 | 0 | 0 | 55,1926 | 41,5466 | - |

Удачненська селищна рада, Покровський район, Донецька область



Площа - 2,0 га

Цільове призначення - для ведення
особистого селянського господарства

Умовні позначення:



- межа зарезервованого масиву земельних ділянок;



- межі населених пунктів;



- межі земельних ділянок, переданих у власність, користування.

Кадастровий номер - 1422783800:05:000:_____

Агровиробнича група ґрунтів – 60Д

Новоекономічна селищна рада, Покровський район, Донецька область



с. Червоний Лиман

Надано дозволи на розроблення проекту землеустрою

Площа- 14,0 га рілля

Цільове призначення -дляведення
особистого селянського господарства, ведення городництва
сінокосіння та випасання худоби

Кадастровий номер-1422755600:09:000:_____

Агровиробнича група ґрунтів –6бл

Умовні позначення:



- межа зарезервованого масиву земельнихділянок;




- межі населенихпунктів;



- межі земельних ділянок, переданих у власність, користування.

Першотравнева сільська рада, Покровський район Донецька область



 Надано дозвіл на розроблення проекту землеустрою щодо відведення земельної ділянки

Площа- 2,5га ріллі

Цільове призначення -дляведення

особистого селянського господарства, веденнягородництва

Кадастровий номер -1422784700:07:000: _____

Агровиробнича група ґрунтів – 6бл,65л

Умовні позначення:



- межа зарезервованого масиву земельнихділянок;



- межі населенихпунктів;



- межі земельних ділянок, переданих у власність,користування

Сонцівська (Красненська) сільська рада, Покровський (Красноармійський) район Донецька область



Надано дозвіл на розроблення проекту землеустрою щодо відведення земельної ділянки
Площа- 3,0 гаріллі
Цільове призначення - для ведення особистого селянського господарства, ведення городництва

Кадастровий номер-1422782300:02:000:_____
Агровиробнича група ґрунтів – 67 л

Умовні позначення:



- межа зарезервованого масиву земельних ділянок;



- межа населеного пункту;



- межі земельних ділянок, переданих у власність, користування.

Миколаївська сільська рада



Площа - 41,5466 га (рілля)

Кадастровий номер - 1422783400:07:000:1457

Цільове призначення – код КВЦПЗ – для ведення товарного сільськогосподарського виробництва.

Умовні позначення:



- межа зарезервованого масиву земельних ділянок;

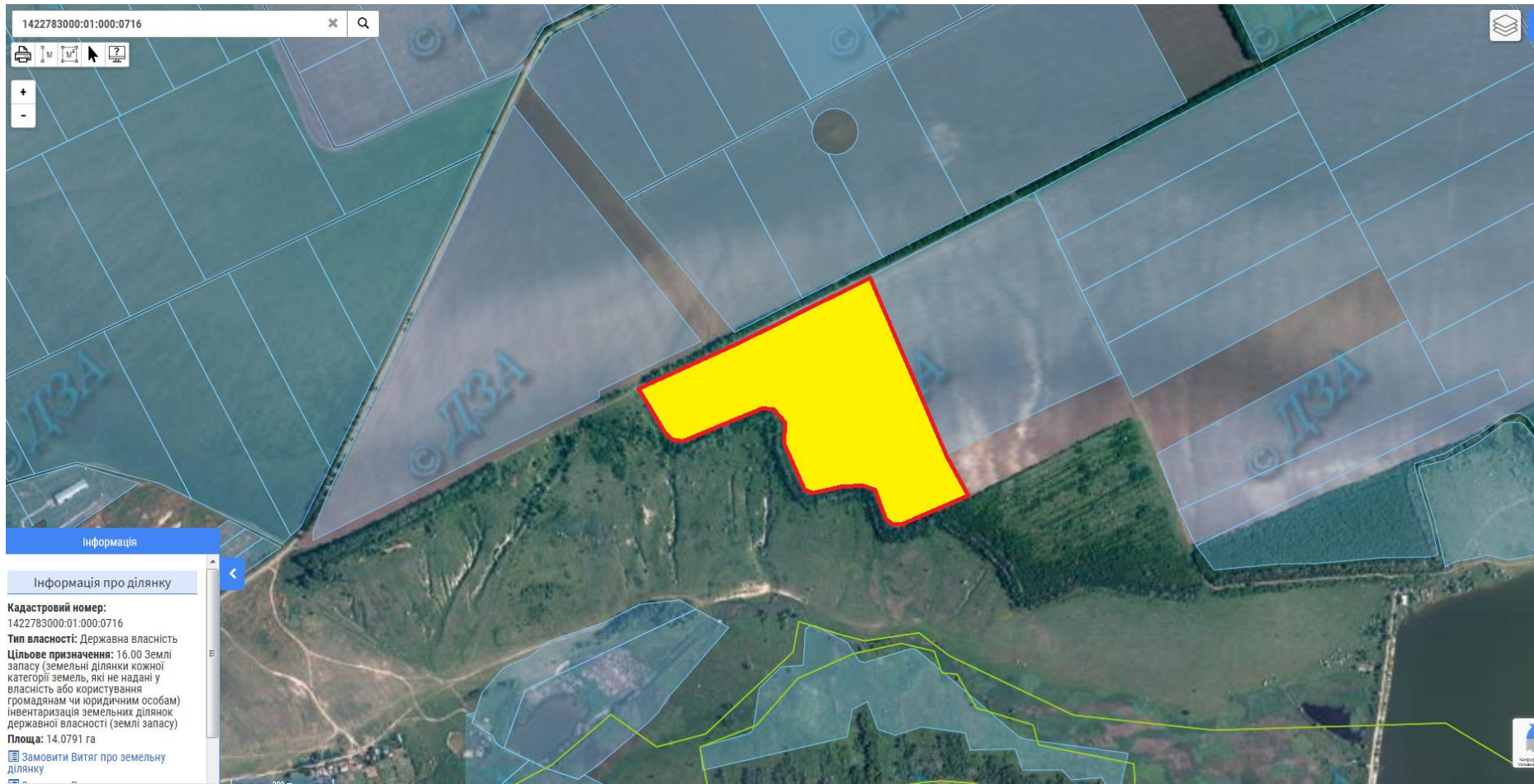


- межа адміністративно-територіальної одиниці;



- межі земельних ділянок, переданих у власність, користування.

Миролюбівська сільська рада Покровського району Донецької області



Площа - 14.0791га (пасовища)

Кадастровий номер – 1422783000:01:000:0716

Умовні позначення:



- межа зарезервованого масиву земельних ділянок;



- межа адміністративно-територіальної одиниці;



- межі земельних ділянок, переданих у власність, користування.

Гродівська селищна рада Покровського району Донецької області



Орієнтовна площа - 2,0000га (пасовища)

Кадастровий номер – не визначено

Умовні позначення:



- межа зарезервованого масиву земельних ділянок;



- межа адміністративно-територіальної одиниці;



- межі земельних ділянок, переданих у власність, користування.

Іванівська сільська рада Покровського району Донецької області



Площа - 16.0135га (пасовища)

Кадастровий номер – 1422781600:11:000:0682

Умовні позначення:



- межа зарезервованого масиву земельних ділянок;



- межа адміністративно-територіальної одиниці;



- межі земельних ділянок, переданих у власність, користування.

Іванівська сільська рада Покровського району Донецької області



Площа - 1,6000га (рілля)

Кадастровий номер – не визначено

Умовні позначення:



- межа зарезервованого масиву земельних ділянок;



- межа адміністративно-територіальної одиниці;



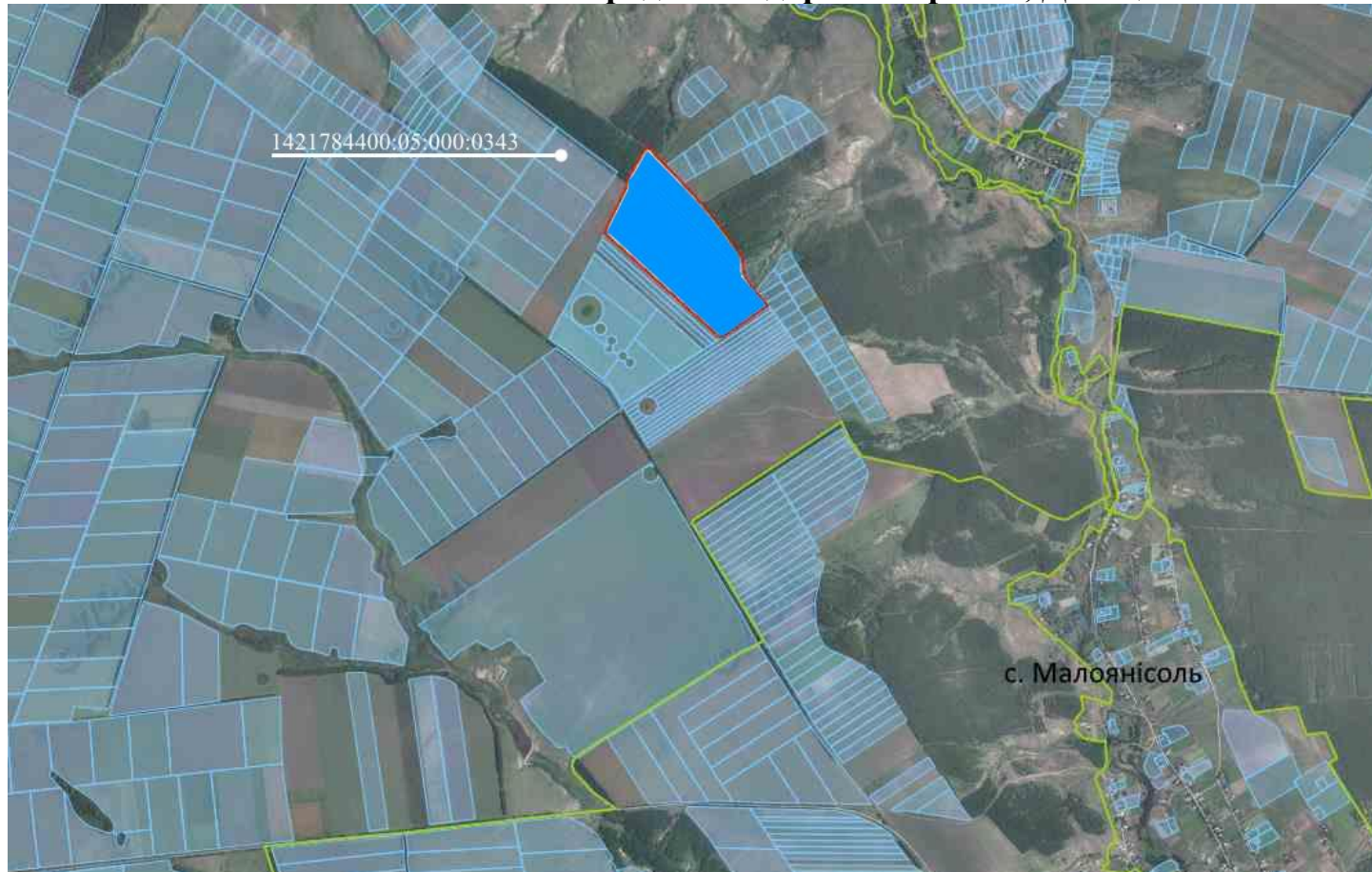
- межі земельних ділянок, переданих у власність, користування.

Нікольський (Володарський) район

Інформація стосовно забезпечення учасників антитерористичної операції земельними ділянками
на території Нікольського (Володарського) району

| № з/п | Назва адміністративно-територіальної одиниці (сільська (селищна) рада, місто районного значення) | Кількість учасників АТО | Загальна площа зарезервованих земельних ділянок, га | з них | | | | Кількість учасників АТО, які звернулись із заявою/клопотанням про отримання земельної ділянки |
|------------------|--|-------------------------|---|---|-------------------------|---|---|---|
| | | | | для будівництва і обслуговування жилого будинку, господарських будівель і споруд (присадибна ділянка) | для ведення садівництва | для індивідуального дачного будівництва | для ведення особистого селянського господарства | |
| 1 | 2 | 3 | 4 | 5 | 6 | 7 | 8 | 9 |
| 1 | Малоянісольська сільська рада | - | 94,6000 | - | - | - | 94,6000 | - |
| 2 | Новокраснівська сільська рада | - | 11,7000 | - | 11,7000 | - | - | - |
| 3 | Зорянська сільська рада | - | 44,9600 | - | - | - | 44,9600 | - |
| 4 | Зеленоярська сільська рада | - | 7,6200 | - | - | - | 7,6200 | - |
| Усього по району | | - | 158,8800 | - | 11,7000 | - | 147,1800 | - |

Малояніольська сільська рада Володарський район, Донецька область






 - Надано дозвіл на розробку проекту землеустрою щодо відведення земельних ділянок.

Площа – 13,0000 га

Цільове призначення – на які передбачається: для ведення особистого селянського господарства

Умовні позначення:

-  - межа зарезервованого масиву земельних ділянок;
-  - межі населених пунктів;
-  - межі земельних ділянок, переданих у власність, користування

Малоянісольська сільська рада Володарський район, Донецька область






 - Надано дозвіл на розробку проекту землеустрою щодо відведення земельних ділянок.

Площа – 9,9000 га

Цільове призначення – на які передбачається: для ведення особистого селянського господарства

Умовні позначення:

-  - межа зарезервованого масиву земельних ділянок;
-  - межі населених пунктів;
-  - межі земельних ділянок, переданих у власність, користування

Малоянісольська сільська рада Володарський район, Донецька область






 Надано дозвіл на розробку проекту землеустрою щодо відведення земельних ділянок.

Площа – 23,0 га

Цільове призначення – на які передбачається: для ведення особистого селянського господарства

Умовні позначення:

-  - межа зарезервованого масиву земельних ділянок;
-  - межі населених пунктів;
-  - межі земельних ділянок, переданих у власність, користування




Малоянісольська сільська рада Володарський район, Донецька область



Площа – 48.7 га

Цільове призначення – на які передбачається: для ведення особистого селянського господарства

Умовні позначення:

-  - межа зарезервованого масиву земельних ділянок;
-  - межі населених пунктів;
-  - межі земельних ділянок, переданих у власність, користування

Новокраснівська сільська рада, Нікольський район, Донецька область






Площа – 11,7000 га

Цільове призначення – ведення садівництва

Кадастровий номер – 1421785000:05:000:0000

Агровиробнича група ґрунтів – 97е

Умовні позначення:

-  - межа зарезервованого масиву земельних ділянок;
-  - межі населених пунктів;
-  - межі земельних ділянок, переданих у власність, користування.

Зорянська сільська рада Нікольський район, Донецька область






Надано дозвіл на розробку проекту землеустрою щодо відведення земельних ділянок.

Площа – 38,9600

Цільове призначення – на які передбачається: для ведення особистого селянського господарства

Умовні позначення:

-  - межа зарезервованого масиву земельних ділянок;
-  - межі населених пунктів;
-  - межі земельних ділянок, переданих у власність, користування

Зорянська сільська рада Нікольський район, Донецька область






Надано дозвіл на розробку проекту землеустрою щодо відведення земельних ділянок.

Площа – 6.0

Цільове призначення – на які передбачається: для ведення особистого селянського господарства

Умовні позначення:

-  - межа зарезервованого масиву земельних ділянок;
-  - межі населених пунктів;
-  - межі земельних ділянок, переданих у власність, користування




Зеленоярська сільська рада Нікольський район, Донецька область



Площа – 7,6200 га

Цільове призначення – на які передбачається: для ведення особистого селянського господарства

Умовні позначення:

-  - межа зарезервованого масиву земельних ділянок;
-  - межі населених пунктів;
-  - межі земельних ділянок, переданих у власність, користування

Бахмутський район

Інформація стосовно забезпечення учасників антитерористичної операції земельними ділянками
на території Бахмутського району

| № з/п | Назва адміністративно-територіальної одиниці (сільська (селищна) рада, місто районного значення) | Кількість учасників АТО | Загальна площа зарезервованих земельних ділянок, га | з них | | | | Кількість учасників АТО, які звернулись із заявою/клопотанням про отримання земельної ділянки |
|------------------|--|-------------------------|---|---|-------------------------|--|---|---|
| | | | | для будівництва і обслуговування жилого будинку, господарських будівель і споруд (присадибна ділянка) | для ведення садівництва | для індивідуального дачного будівництва (для будівництва гаража) | для ведення особистого селянського господарства | |
| 1 | 2 | 3 | 4 | 5 | 6 | 7 | 8 | 9 |
| 1 | Іванівська сільська рада | - | 22,0000 | - | - | - | 22,0000 | - |
| 2 | Зайцівська сільська рада | - | 21,7145 | - | - | - | 21,7145 | - |
| 3 | Новолуганська сільська рада | - | 5,4022 | - | - | - | 5,4022 | - |
| Усього по району | | - | 49,1167 | - | - | - | 49,1167 | - |

ПЛАН
розміщення земельної ділянки для ведення особистого селянського господарства у Бахмутському районі
Іванівській сільській раді



УМОВНІ ПОЗНАЧЕННЯ:



- зарезервованій масив земельних ділянок, які можуть бути передані учасникам АТО ($S \approx 20,0000$ га)

Кадастровий номер – 1420985500:01:047:0049

Цільове призначення – на які передбачається: для ведення особистого селянського господарства





- земельні ділянки, які внесено до ДЗК

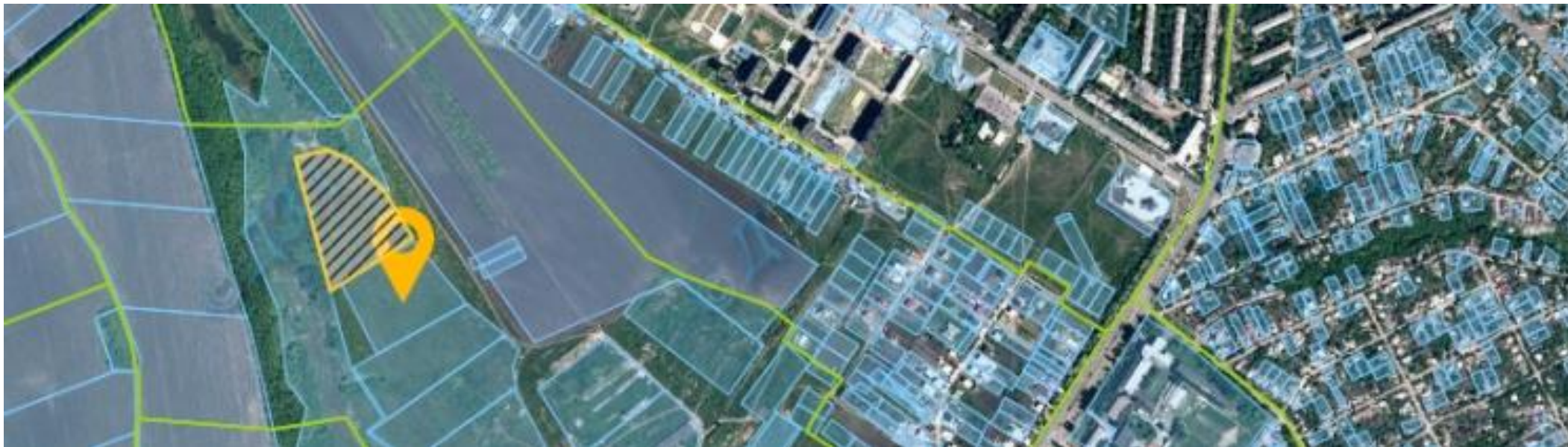
ПЛАН
розміщення земельної ділянки для ведення особистого селянського господарства у Бахмутському районі
Зайцівській сільській раді



УМОВНІ ПОЗНАЧЕННЯ:

-  - зарезервований масив земельних ділянок, які можуть бути передані учасникам АТО (S≈21,7145 га)
Кадастровий номер – 1420983000:01:118:0015
Цільове призначення – на які передбачається: для ведення особистого селянського господарства
-  - земельні ділянки, які внесено до ДЗК

ПЛАН
розміщення земельної ділянки для ведення особистого селянського господарства у Бахмутському районі
Іванівської сільської ради



УМОВНІ ПОЗНАЧЕННЯ:



- зарезервованій масив земельних ділянок, які можуть бути передані учасникам АТО ($S \approx 2,0000$ га)

Цільове призначення – на які передбачається: для ведення особистого селянського господарства



- земельні ділянки, які внесено до ДЗК

ПЛАН
розміщення земельної ділянки для ведення особистого селянського господарства у Бахмутському районі
Новолуганської сільської ради

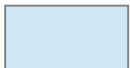


УМОВНІ ПОЗНАЧЕННЯ:



- зарезервованій масив земельних ділянок, які можуть бути передані учасникам АТО (S≈5,4022 га)

Цільове призначення – на які передбачається: для ведення особистого селянського господарства



- земельні ділянки, які внесено до ДЗК

Слов'янський район

Інформація стосовно забезпечення учасників антитерористичної операції земельними ділянками
на території Слов'янського району

| № з/п | Назва адміністративно-територіальної одиниці (сільська (селищна) рада, місто районного значення) | Загальна площа зарезервованих земельних ділянок, га | з них | | | |
|------------------|--|---|---|-------------------------|---|---|
| | | | для будівництва і обслуговування жилого будинку, господарських будівель і споруд (присадибна ділянка) | для ведення садівництва | для індивідуального дачного будівництва | для ведення особистого селянського господарства |
| 1 | 2 | 4 | 5 | 6 | 7 | 8 |
| 1 | Хрестищенська сільська рада | 8,0000 | - | - | - | 8,0000 |
| 2 | Дмитрівська сільська рада | 16,4273 | - | - | - | 16,4273 |
| 3 | Долинська сільська рада | 6,0000 | - | - | - | 6,0000 |
| Усього по району | | 30,4273 | - | - | - | 30,4273 |

Хрестищенська сільська рада Слов'янського району Донецької області



Площа – 8,0 га пасовищ

Кадастровий номер для орієнтиру 1424282400:01:000:0330

Умовні позначення:



- межа зарезервованого масиву земельних ділянок;

- межі земельних ділянок, переданих у власність, користування

Дмитрівська сільська рада Слов'янського району Донецької області



Надано дозволи на розроблення проекту землеустрою щодо відведення земельних ділянок

Площа – 10,4456 га

Кадастровий номер – 1424281000:03:000:0508

Цільове призначення – для ведення особистого селянського господарства

Умовні позначення:

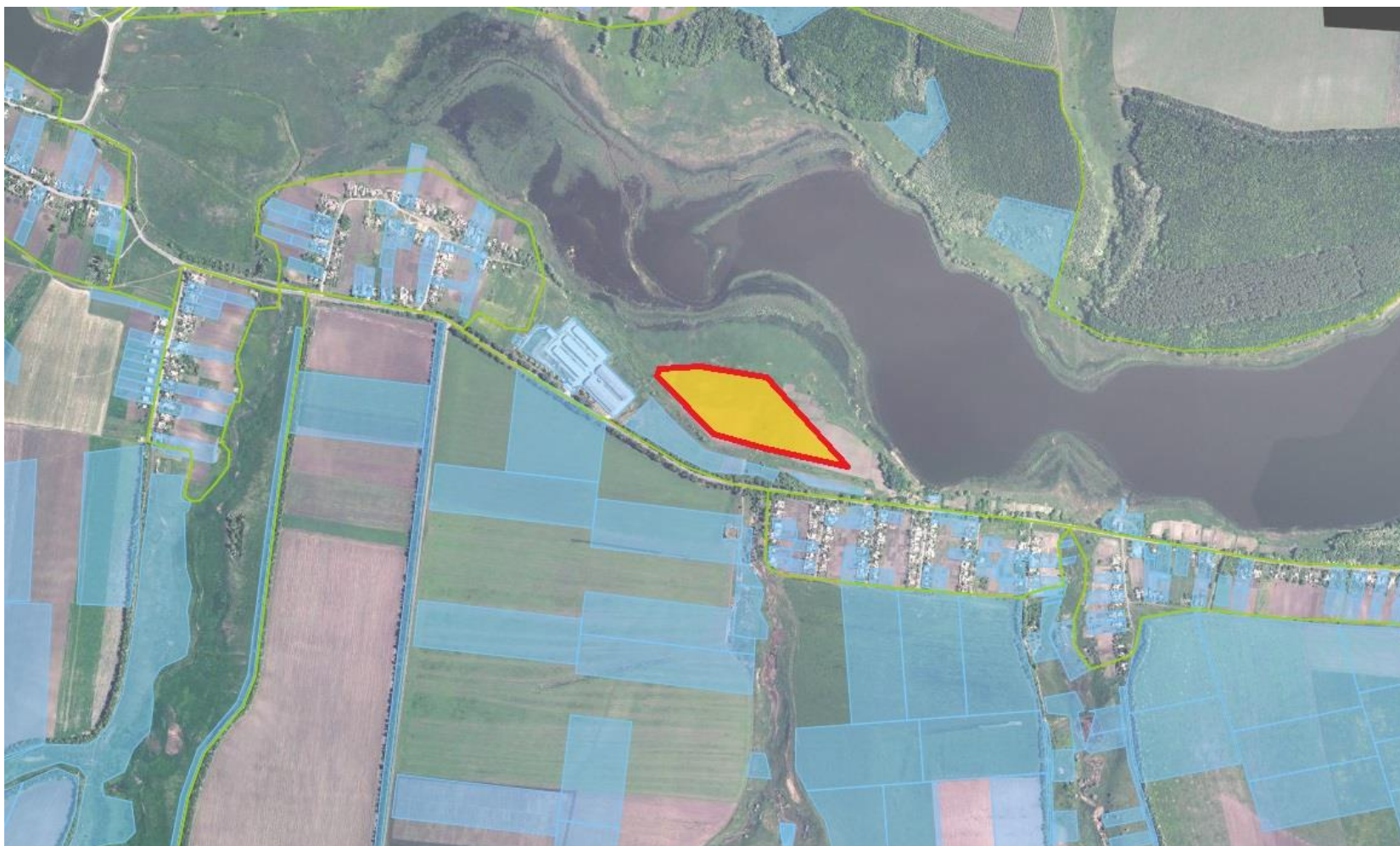


- межа зарезервованого масиву земельних ділянок;



- межі земельних ділянок, переданих у власність, користування.

Дмитрівська сільська рада Слов'янського району Донецької області



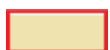
Надано дозволи на розроблення проекту землеустрою щодо відведення земельних ділянок

Площа – 5,9817 га

Кадастровий номер – 1424281000:02:000:0596

Цільове призначення – для ведення особистого селянського господарства

Умовні позначення:

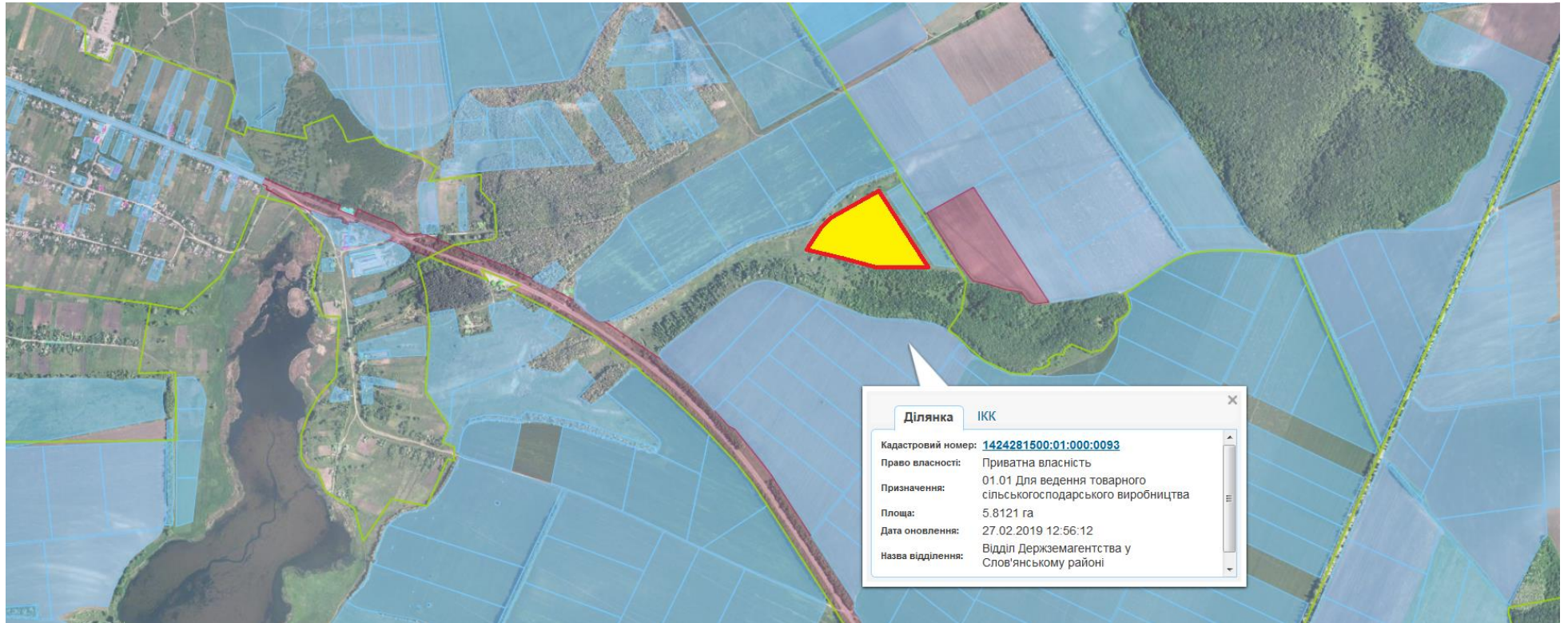


- межа зарезервованого масиву земельних ділянок;





- межі земельних ділянок, переданих у власність, користування.

Долинська сільська рада Слов'янський район



Площа –6,0000 га

Умовні позначення:

-  - межа зарезервованої земельної ділянки;
-  - межі земельних ділянок, переданих у власність, користування

Мангушський (Першотравневий) район

Інформація стосовно забезпечення учасників антитерористичної операції земельними ділянками на території Мангушський (Першотравневого) району

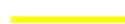

| з/п | Назва адміністративно-територіальної одиниці (сільська (селищна) рада, місто районного значення) | Кількість учасників АТО | Загальна площа зарезервованих земельних ділянок, га | з них | | | |
|-------------------------|--|-------------------------|---|---|-------------------------|---|---|
| | | | | для будівництва і обслуговування жилого будинку, господарських будівель і споруд (присадибна ділянка) | для ведення садівництва | для індивідуального дачного будівництва | для ведення особистого селянського господарства |
| 1 | 2 | 3 | 4 | 5 | 6 | 7 | 8 |
| 1 | Мелекінська сільська рада | - | 3,4000 | - | - | - | 3,4000 |
| 2 | Комишуватська сільська рада | - | 4,0000 | - | - | - | 4,0000 |
| 3 | Стародубівська сільська рада | - | 20,8000 | - | - | - | 20,8000 |
| 4 | Покровська сільська рада | - | 2,0000 | - | - | - | 2,0000 |
| Усього по району | | | 30,2000 | - | - | - | 30,2000 |

Мелекінська сільська рада Мангушський район Донецька область



Площа - 3,4 га

Умовні позначення:



-  - межа зарезервованого масиву земельних ділянок;
-  - межі земельних ділянок, переданих у власність, користування.

Комишуватська сільська рада Мангушський район Донецька область



Площа - 4,00 га

Умовні позначення:

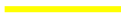

-  - межа зарезервованого масиву земельних ділянок;
-  - межі земельних ділянок, переданих у власність, користування.

Стародубівська сільська рада Мангушський район Донецька область



Площа - 10,00 га

Умовні позначення:



-  - межа зарезервованого масиву земельних ділянок;
-  - межі земельних ділянок, переданих у власність, користування.

Стародубівська сільська рада Мангушський район Донецька область



Площа - 4,8 га

Умовні позначення:

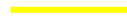

-  - межа зарезервованого масиву земельних ділянок;
-  - межі земельних ділянок, переданих у власність, користування.

Стародубівська сільська рада Мангушський район Донецька область



Площа - 6,00 га

Умовні позначення:

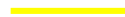

-  - межа зарезервованого масиву земельних ділянок;
-  - межі земельних ділянок, переданих у власність, користування

Покровська сільська рада Мангушський район Донецька область



Площа - 2,00 га

Умовні позначення:

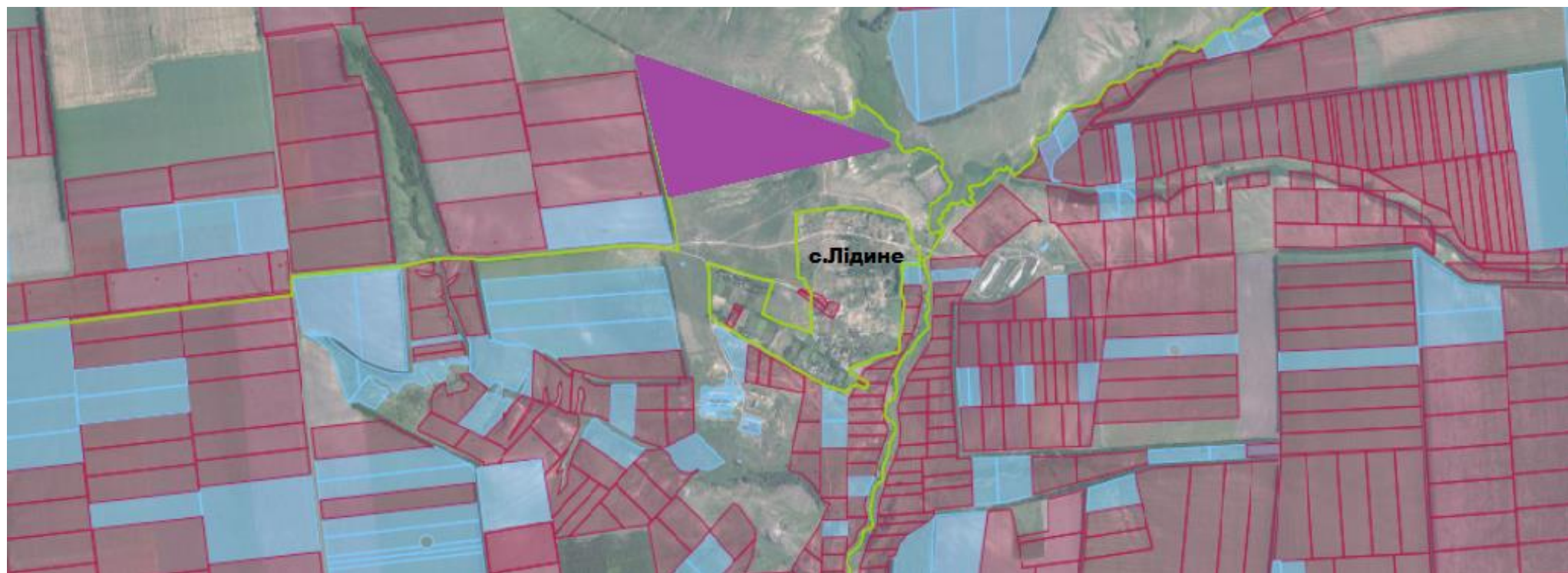
-  - межа зарезервованого масиву земельних ділянок;
-  - межі земельних ділянок, переданих у власність, користування

Волноваський район

Інформація стосовно забезпечення учасників антитерористичної операції земельними ділянками на території Волноваської району

| № з/п | Назва адміністративно-територіальної одиниці (сільська (селищна) рада, місто районного значення) | Кількість учасників АТО | Загальна площа зарезервованих земельних ділянок, га | з них | | | | Кількість учасників АТО, які звернулись із заявою/клопотанням про отримання земельної ділянки |
|-------|--|-------------------------|---|---|-------------------------|---|---|---|
| | | | | для будівництва і обслуговування жилого будинку, господарських будівель і споруд (присадибна ділянка) | для ведення садівництва | для індивідуального дачного будівництва | для ведення особистого селянського господарства | |
| 1 | 2 | 3 | 4 | 5 | 6 | 7 | 8 | 9 |
| 1 | Миколаївська сільська рада | - | 1,00 | - | - | - | 1,00 | - |
| 2 | Анадольська сільська рада | - | 35,00 | - | - | - | 35,00 | - |
| 3 | Новоолексіївська сільська рада | - | 16,0 | - | - | - | 16,0 | - |
| 4 | Володимирівська селищна рада | - | 1,7204 | - | - | - | 1,7204 | - |
| 5 | Свободненська сільська рада | - | 45,6864 | - | - | - | 45,6864 | - |
| 6 | Калинівська сільська рада | - | 4,2857 | - | - | - | 4,2857 | - |
| 7 | Рівнопільська сільська рада | 8 | 15,6000 | - | - | - | 15,6000 | - |
| | Усього по району | - | 119,2925 | - | - | - | 119,2925 | - |

Новоолексіївська сільська рада Волноваський район Донецька область



Площа - 16 га

Цільове призначення – для ведення особистого селянського господарства

Кадастровий номер -

Агровиробнича група ґрунтів –

Умовні позначення:

 - межа зарезервованого масиву земельних ділянок;

Анадольська сільська рада Волноваський район Донецька область



Площа - 35,0 га

Цільове призначення – для ведення особистого селянського господарства

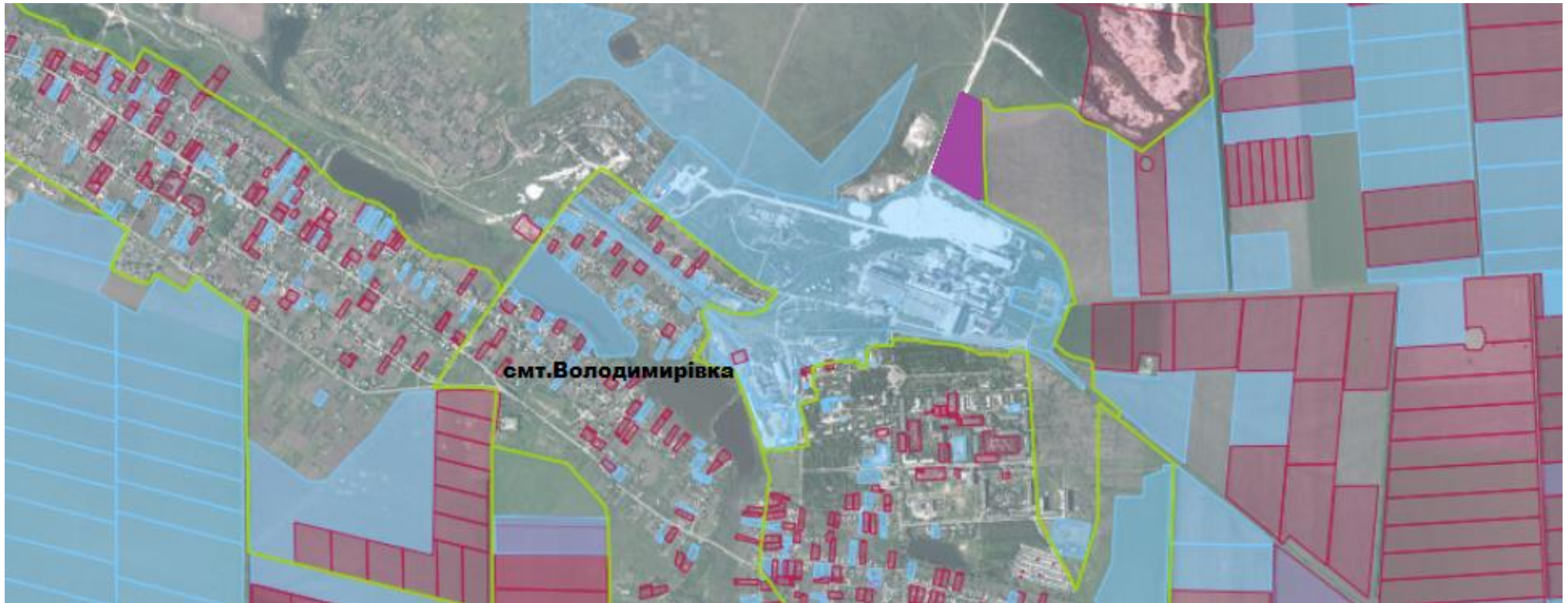
Умовні позначення:

 - межа зарезервованого масиву земельних ділянок

Кадастровий номер -

Агровиробнича група ґрунтів –

Володимирівська селищна рада Волноваський район Донецька область



Площа - 1,7204 га

Цільове призначення – для ведення особистого селянського господарства

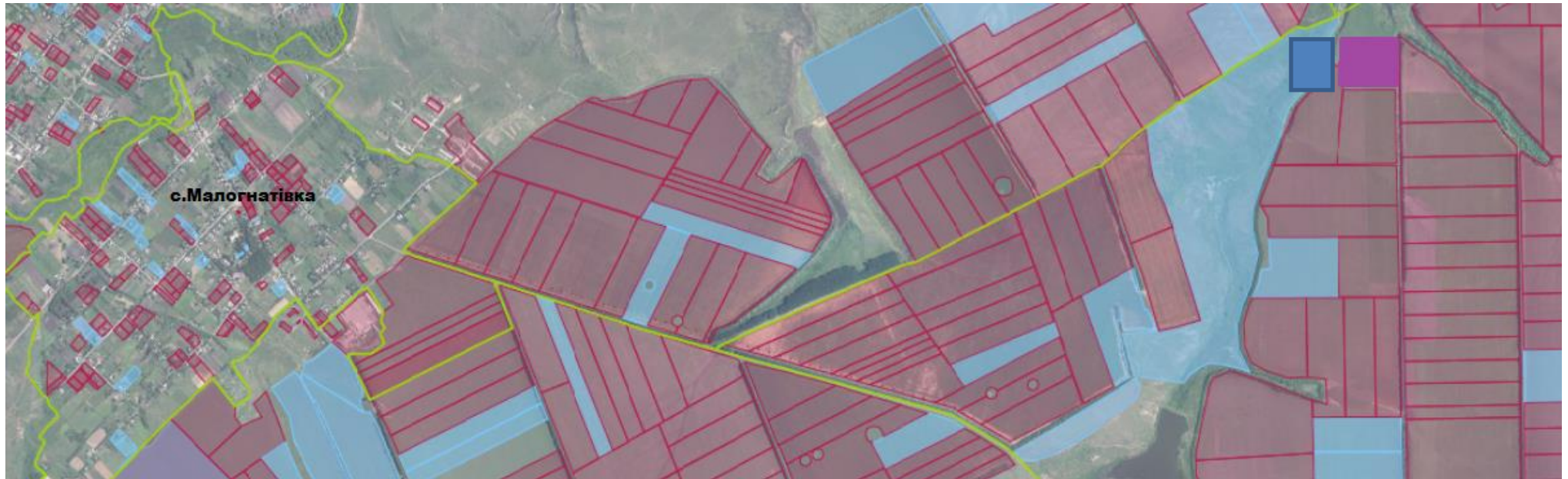
Кадастровий номер -

Агровиробнича група ґрунтів –

Умовні позначення:

 - межа зарезервованого масиву земельних ділянок;

Миколаївська сільська рада Волноваський район Донецька область





Площа - 3,0 га

Цільове призначення – для ведення особистого селянського господарства

Кадастровий номер -

Агровиробнича група ґрунтів –

Умовні позначення:

-  - межа зарезервованого масиву земельних ділянок;
-  - межа земельної ділянки переданої у власність (користування)

Свободненська сільська рада Волноваський район Донецька область



Площа - 45,6864 га

Цільове призначення – для ведення особистого селянського господарства

Кадастровий номер – 1421587600:02:000:0510

Агровиробнича група ґрунтів –

Умовні позначення:

 - межа зарезервованого масиву земельних ділянок;

Калинівська сільська рада Волноваський район Донецька область



Площа - 4,2857 га
Цільове призначення – 16.00 землі запасу

Кадастровий номер – 1421583000:02:000:0991
Агровиробнича група ґрунтів –

Умовні позначення:

 - межа зарезервованого масиву земельних ділянок;

Рівнопільська сільська рада Волноваський район Донецька область



Площа - 15,6000 га

Цільове призначення – 16.00 землі запасу

Кадастровий номер – 1421583000:03:000:1446

Агровиробнича група ґрунтів

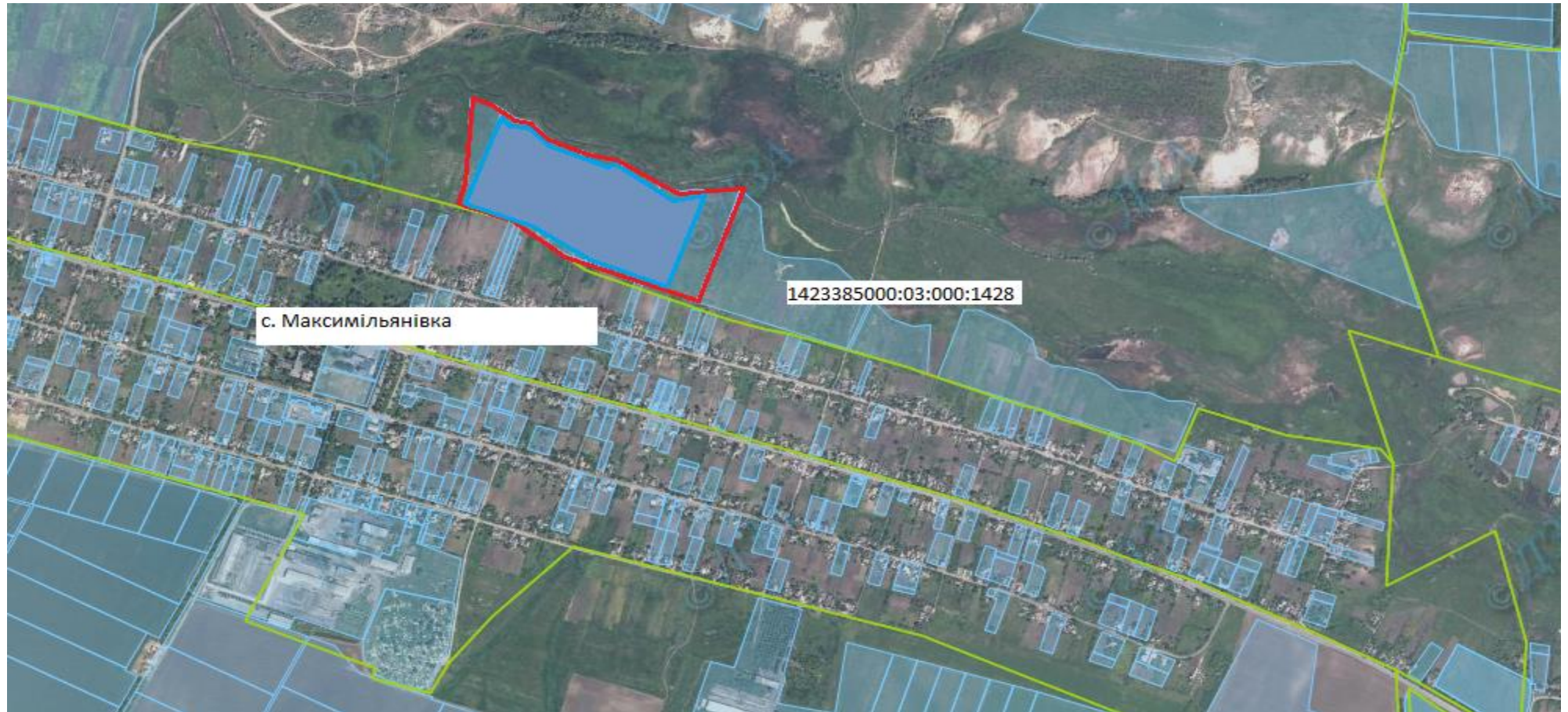
Умовні позначення:

 - межа зарезервованого масиву земельних ділянок;

Мар'їнський район

Інформація стосовно забезпечення учасників антитерористичної операції земельними ділянками
на території Мар'їнського району

| № з/п | Назва адміністративно-територіальної одиниці (сільська (селищна) рада, місто районного значення) | Кількість учасників АТО | Загальна площа зарезервованих земельних ділянок, га | з них | | | | Кількість учасників АТО, які звернулись із заявою/клопотанням про отримання земельної ділянки |
|--------|--|-------------------------|---|---|-------------------------|---|---|---|
| | | | | для будівництва і обслуговування жилого будинку, господарських будівель і споруд (присадибна ділянка) | для ведення садівництва | для індивідуального дачного будівництва | для ведення особистого селянського господарства | |
| 1 | 2 | 3 | 4 | 5 | 6 | 7 | 8 | 9 |
| 1 | Максимільянівська сільська рада | - | 16,4762 | - | - | - | 16,4762 | - |
| 2 | Успенівська сільська рада | - | 3,7551 | - | - | - | 3,7551 | - |
| 3 | Богоявленська сільська рада | - | 48,8478 | - | - | - | 48,84 | - |
| 4 | Костянтинівська сільська рада | - | 12,0000 | - | - | - | 12,0000 | - |
| 5 | Степненська сільська рада | - | 84,3142 | - | - | - | 84,3142 | - |
| 6 | Новоселидівська сільська рада | - | 1,5000 | - | - | - | 1,5000 | - |
| 7 | Галицинівська сільська рада | - | 6,0000 | - | - | - | 6,0000 | - |
| 8 | Єлизаветівська сільська рада | - | 40,000 | - | - | - | 40,000 | - |
| 9 | Павлівська сільська рада | - | 4,00 | - | - | - | 4,00 | - |
| 10 | Зорянська сільська рада | - | 12,2769 | - | - | - | 12,2769 | - |
| 11 | Курахівська міська рада | - | 21,5984 | - | - | - | 21,5984 | - |
| 12 | Мар'їнська міська рада | - | 49,7235 | - | - | - | 49,7235 | - |
| Усього | | - | 300,4921 | - | - | - | 300,4921 | - |



Прив'язка до кадастрового номера: 1423385000:03:000:1428

Надано дозволу на розроблення проекту землеустрою щодо відведення земельних ділянок площею 10,00 га
Залишок – 2,6762 га

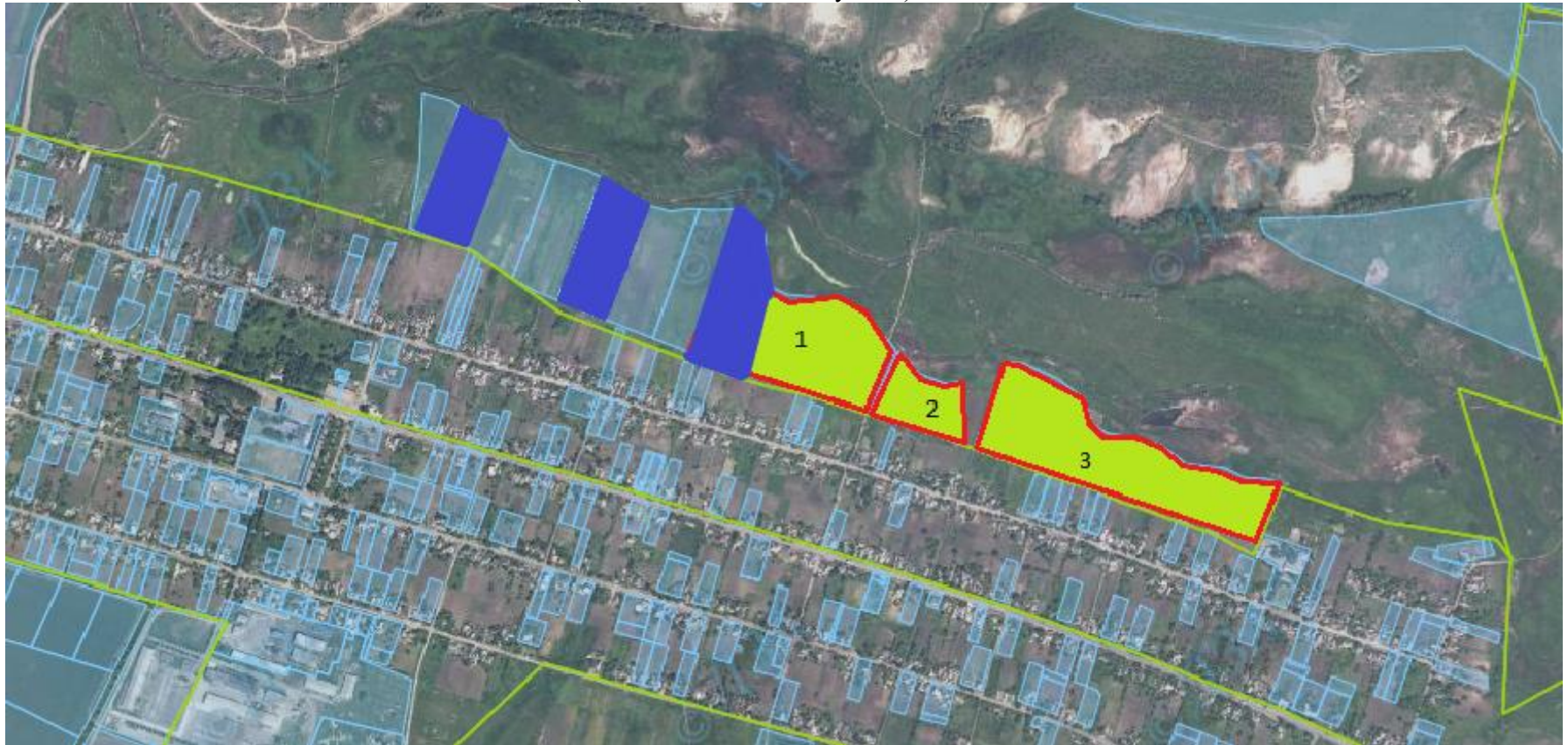
Площа – 2,6762 га

Цільове призначення – ведення особистого селянського господарства

Умовні позначення:

- -Межа зарезервованої земельної ділянки
- -Межа населеного пункту село Максимільянівка

Максимільянівська сільська рада Мар'їнського району Донецької області
(за межами населених пунктів)



 **Надано дозвіл на розробку проекту землеустрою площею 6,0000 га**

Площа ділянок:

1 – 5,893 га рілля

2 - 1,507 га рілля

3 - 6,4 га рілля


кадастровий номер — 1423385000:03:000:1428

кадастровий номер — 1423385000:03:000:1429

кадастровий номер — 1423385000:03:000:1430

Цільове призначення – для ведення особистого селянського господарства

Умовні позначення:

 Межа зарезервованої земельної ділянки

 Межа населеного пункту село Максимільянівка

ПУБЛІЧНА КАДАСТРОВА
КАРТА УКРАЇНИ

Наприклад: 3221655100:01:047:0052

Технічна підтримка | Зворотний зв'язок

| Ділянка | ІКК | Район | Область |
|----------------------|---|-------|---------|
| Кадастровий номер: | 1423388500:05:000:1273 | | |
| Тип власності: | Державна власність | | |
| Цільове призначення: | Для іншого сільськогосподарського призначення | | |
| Площа: | 3.7551 га | | |

[Замовити Витяг про земельну ділянку](#)



[Замовити Витяг про нормативну грошову оцінку](#)

[Інформація про право власності та речові права](#)

Площа – 3,7551 га ріллі

Цільове призначення – для ведення особистого селянського господарства

Умовні позначення:

-  Межа зарезервованої земельної ділянки
-  Межа населеного пункту село Веселий Гай

Викопіювання з Публічної кадастрової карти України
Богоявленська сільська рада Мар'їнського району Донецької області (за межами населених пунктів)

Кадастровий номер зарезервованої земельної ділянки: 1423382000:02:000:2590



 - Надано дозвіл на розробку проекту землеустрою площею 2,0000 га

Площа – 9,6784 га рілля

Цільове призначення – ведення особистого селянського господарства

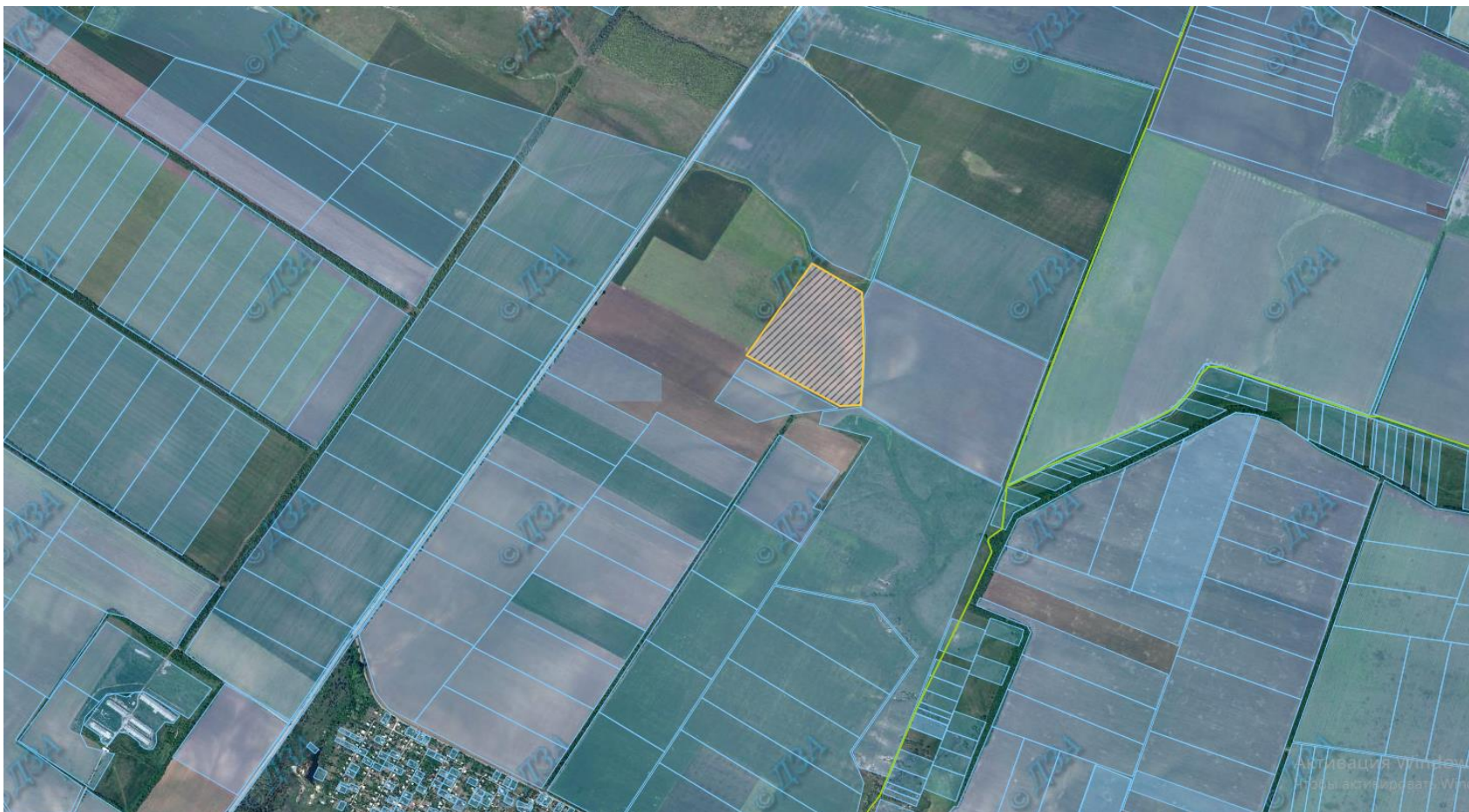
Умовні позначення:

 межа зарезервованої земельної ділянки

 межа села Богоявленка

Костянтинівська сільська рада Мар'їнського району Донецької області (за межами населених пунктів)



прив'язка до кадастрового номера 1423384000:02:000:0924



Площа ділянки: 10,0000 га сіножаті

Цільове призначення – для ведення особистого селянського господарства

Умовні позначення:

-  Межа зарезервованої земельної ділянки
-  Межа населеного пункту село Костянтинівка

Костянтинівська сільська рада Мар'їнського району Донецької області (за межами населених пунктів)



Площа ділянки: 2,0000 га рілля

■ - Надано дозвіл на розробку проекту землеустрою площею 2,0000 га

Цільове призначення – для ведення особистого селянського господарства

Умовні позначення:

■ Межа зарезервованої земельної ділянки

■ Межа населеного пункту

Новоселидівська сільська рада Мар'їнського району Донецької області (за межами населених пунктів)

прив'язка до кадастрового номера 1423385400:06:000:1303



Площа зарезервованої земельної ділянки: 1,5 га ріллі

Надано дозвіл на розробку проекту землеустрою площею 1,5 га ріллі
Цільове призначення – для ведення особистого селянського господарства

Умовні позначення:

— Межа зарезервованої земельної ділянки

Степненська сільська рада Мар'їнського району Донецької області (за межами населених пунктів)

прив'язка до кадастрового номера 1423387400:07:000:0058



Площа зарезервованої ділянки: 4,0000 га рілля

■ Надано дозволу на розробку проектів землеустрою площею 4,0000 га
Цільове призначення – для ведення особистого селянського господарства

Умовні позначення:

— Межа зарезервованих земельних ділянок

— Межа населеного пункту

Степненська сільська рада Мар'їнського району Донецької області (за межами населених пунктів)

прив'язка до кадастрового номера 1423387400:07:000:1723



■ надано дозволи на розробку проектів землеустрою на 4,0000 га

Площа зарезервованих ділянок: 4,0000 га рілля

Цільове призначення – для ведення особистого селянського господарства

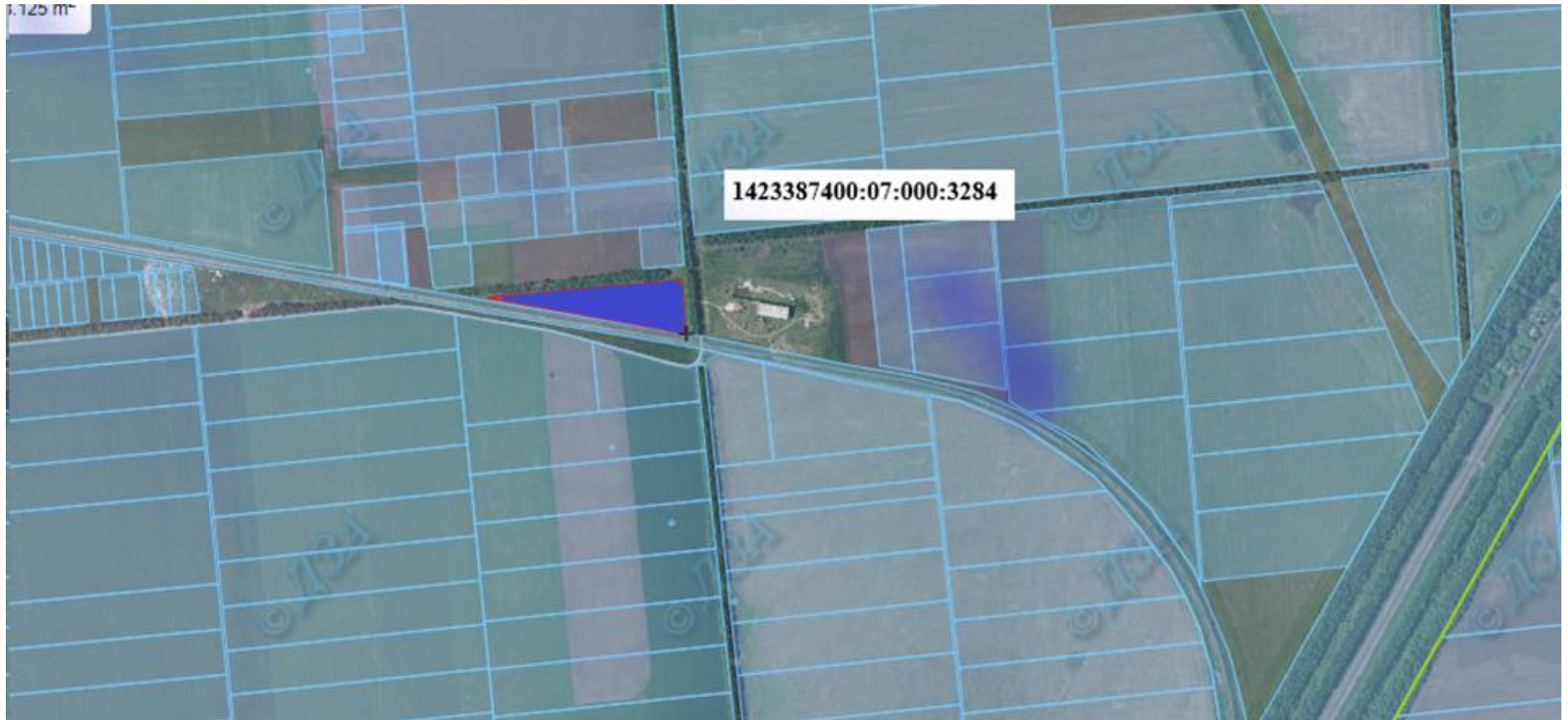
Умовні позначення:

— Межа зарезервованої земельної ділянки

— Межа населеного пункту

Степненська сільська рада Мар'їнського району Донецької області (за межами населених пунктів)

прив'язка до кадастрового номера 1423387400:07:000:3284



Площа ділянки: 2,0000 га рілля

■ надано дозволу на розробку проектів землеустрою на 2,0000 га

Цільове призначення – для ведення особистого селянського господарства

Умовні позначення:


 Межа зарезервованої земельної ділянки

Степненська сільська рада Мар'їнського району Донецької області (за межами населених пунктів)

прив'язка до кадастрового номера 1423387400:06:000:0459



Площа ділянки: 2,0000 га рілля

 надано дозволу на розробку проектів землеустрою на 2,0000 га

Цільове призначення – для ведення особистого селянського господарства (01.03)

КВЗУ рілля (001.01)

Умовні позначення:

 Межа зарезервованої земельної ділянки

Галицинівська сільська рада Мар'їнського району Донецької області (за межами населених пунктів)

прив'язка до кадастрового номера 1423381100:05:000:1631



- надано дозволу на розробку проектів землеустрою на 6,0000 га**
Площа ділянки: 6,0000 га пасовища
Цільове призначення – для ведення особистого селянського господарства

Умовні позначення:

- Межа зарезервованої земельної ділянки
- Межа населеного пункту

Єлизаветівська сільська рада Мар'їнського району Донецької області (за межами населених пунктів)

прив'язка до кадастрового номера 1423382500:04:000:0310.



Площа ділянки: 8,0000 га пасовища

Цільове призначення – для ведення особистого селянського господарства

Умовні позначення:

- Межа зарезервованої земельної ділянки
- Межа населеного пункту

Єлизаветівська сільська рада Мар'їнського району Донецької області (за межами населених пунктів)

прив'язка до кадастрового номера 1423382500:04:000:0310.



Площа ділянки: 2,0000 га пасовища

Цільове призначення – для ведення особистого селянського господарства

Умовні позначення:

- Межа зарезервованої земельної ділянки
- Межа населеного пункту

Єлизаветівська сільська рада Мар'їнського району Донецької області (за межами населених пунктів)

прив'язка до кадастрового номера **1423382500:04:000:4041**



надано дозволи на розробку проектів землеустрою на площу 28,00 га

Площа ділянки: 16,0000 га пасовища

Цільове призначення – для ведення особистого селянського господарства

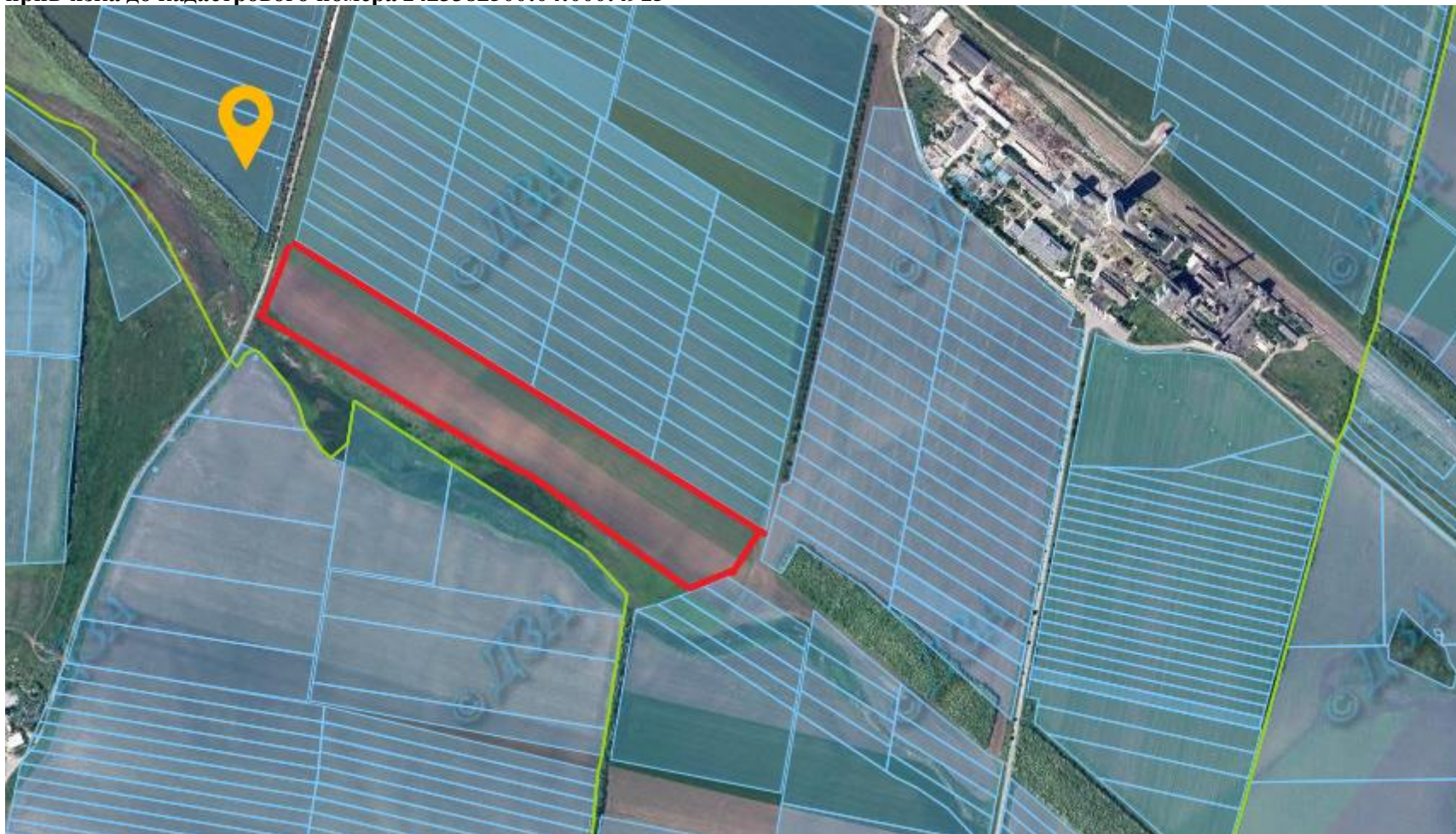
Умовні позначення:

Межа зарезервованої земельної ділянки (16,0000 га)

Межа населеного пункту

Єлизаветівська сільська рада Мар'їнського району Донецької області (за межами населених пунктів)

прив'язка до кадастрового номера 1423382500:04:000:4915



Площа ділянки: 14,0000 га пасовища

Цільове призначення – для ведення особистого селянського господарства

Умовні позначення:

Межа зарезервованої земельної ділянки

Межа населеного пункту

Павлівська сільська рада Мар'їнського району Донецької області (за межами населених пунктів)

прив'язка до кадастрового номера 1423386300:02:000:1266



Площа ділянки: 2,0000 га ріллі

Цільове призначення – для ведення особистого селянського господарства

Умовні позначення:

Межа зарезервованої земельної ділянки

Межа населеного пункту

Павлівська сільська рада Мар'їнського району Донецької області (за межами населених пунктів)

прив'язка до кадастрового номера 1423386300:02:000:0520



Площа ділянки: 2,0000 га пасовищ

Цільове призначення – для ведення особистого селянського господарства

Умовні позначення:

Межа зарезервованої земельної ділянки

Межа населеного пункту

Богоявленська сільська рада Мар'їнського району Донецької області (за межами населених пунктів)

прив'язка до кадастрового номера 1423382000:02:000:1971



Площа ділянки: 5,50 га ріллі

Цільове призначення – для ведення особистого селянського господарства

Умовні позначення:

Межа зарезервованої земельної ділянки

Межа населеного пункту

Богоявленська сільська рада Мар'їнського району Донецької області (за межами населених пунктів)

кадастровий номер земельної ділянки 1423382000:02:000:2586



Площа ділянки: 12,3104 га пасовищ

Цільове призначення – для ведення особистого селянського господарства

Умовні позначення:

Межа зарезервованої земельної ділянки

Межа населеного пункту

Богоявленська сільська рада Мар'їнського району Донецької області (за межами населених пунктів)

кадастровий номер 1423382000:02:000:2578



Площа ділянки: 2,7132 га пасовищ

Цільове призначення – для ведення особистого селянського господарства

Умовні позначення:

Межа зарезервованої земельної ділянки

Межа населеного пункту

Богоявленська сільська рада Мар'їнського району Донецької області (за межами населених пунктів)

кадастровий номер земельної ділянки 1423382000:02:000:2184



Площа ділянки: 18,6458 га пасовищ

Цільове призначення – для ведення особистого селянського господарства

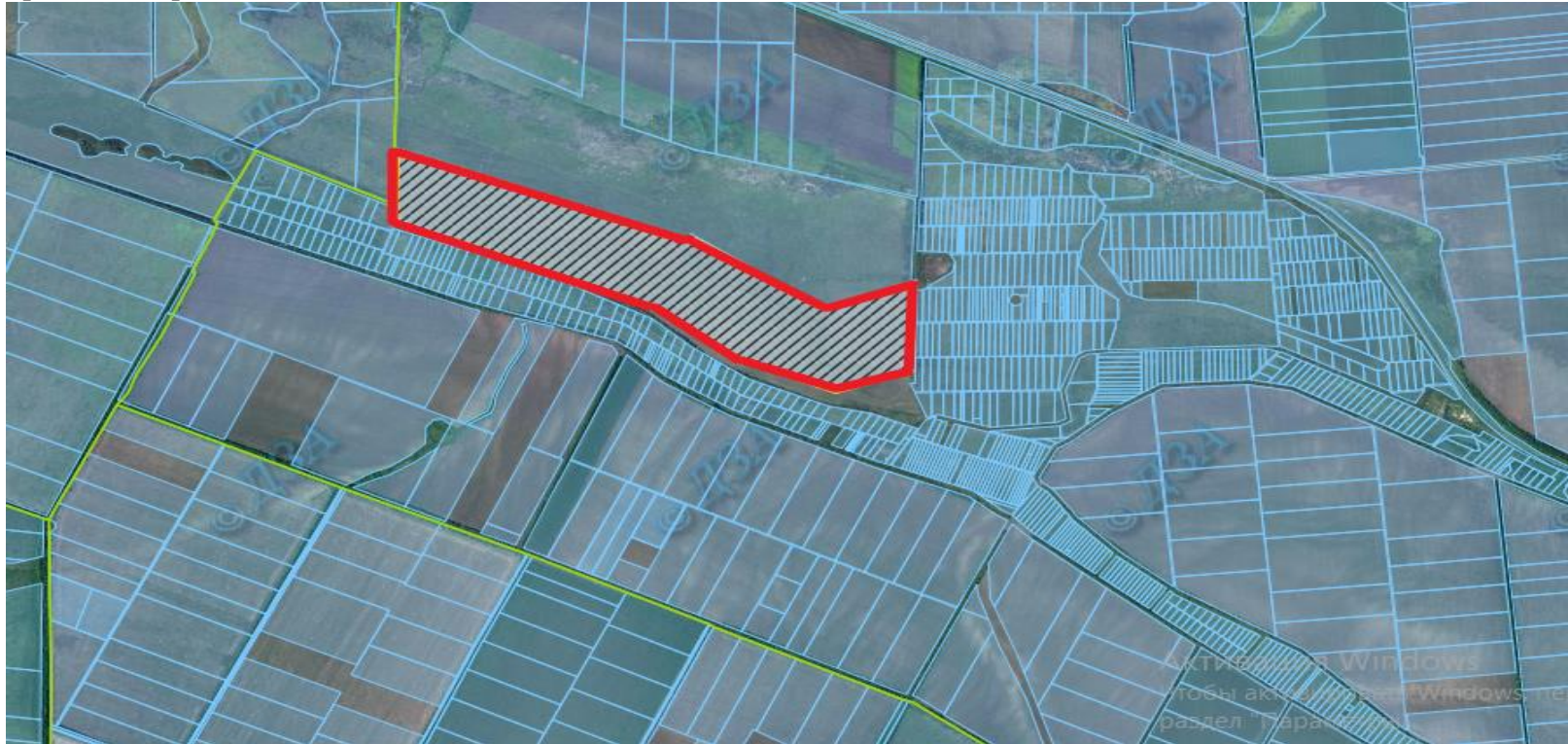
Умовні позначення:

Межа зарезервованої земельної ділянки

Межа населеного пункту

Степненська сільська рада Мар'їнського району Донецької області (за межами населених пунктів)

кадастровий номер земельної ділянки 1423387400:07:000:0057



Площа ділянки: 72,3142 га рілля

Цільове призначення – для ведення особистого селянського господарства

Умовні позначення:

Межа зарезервованої земельної ділянки

Межа населеного пункту

Курахівська міська рада Мар'їнського району Донецької області (за межами населених пунктів)

кадастровий номер земельної ділянки 1423310600:06:000:0307



Площа ділянки: 21,5984 га рілля

Цільове призначення – для ведення особистого селянського господарства

Умовні позначення:

- Межа зарезервованої земельної ділянки
- Межа населеного пункту

Мар'їнська міська рада Мар'їнського району Донецької області (за межами населених пунктів)

кадастровий номер земельної ділянки 1423310100:03:000:1842



Площа ділянки: **49,7235 га**

Цільове призначення – для ведення особистого селянського господарства

Умовні позначення:

Межа зарезервованої земельної ділянки

Межа населеного пункту

Зорянська сільська рада Мар'їнського району Донецької області (за межами населених пунктів)

кадастровий номер земельної ділянки 1423383000:05:000:0826



Площа ділянки: 12,2769 га рілля

Цільове призначення – для ведення особистого селянського господарства

Умовні позначення:

Межа зарезервованої земельної ділянки

Межа населеного пункту

Ясинуватський район

Інформація стосовно забезпечення учасників антитерористичної операції земельними ділянками
на території Ясинуватського району

| № з/п | Назва адміністративно-територіальної одиниці (район, місто обласного значення) | Кількість учасників АТО | Загальна площа зарезервованих земельних ділянок, га | з них | | | | Кількість учасників АТО, які звернулись із заявою/клопотанням про отримання земельної ділянки |
|-------------------------|--|-------------------------|---|---|-------------------------|---|---|---|
| | | | | для будівництва і обслуговування жилого будинку, господарських будівель і споруд (присадибна ділянка) | для ведення садівництва | для індивідуального дачного будівництва | для ведення особистого селянського господарства | |
| 1 | 2 | 3 | 4 | 5 | 6 | 7 | 8 | 9 |
| 1 | Орлівська сільська рада | 18 | 27,1981 | 1,00 | - | - | 26,1981 | 11 |
| 2 | Красногорівська сільська рада | 3 | 0,75 | 0,75 | - | - | - | - |
| 3 | Новобахмутівська сільська рада | 3 | 0,75 | 0,75 | - | - | - | - |
| 4 | Новоселівська Перша сільська рада | 11 | 15,6929 | 0,75 | - | - | 14,9429 | - |
| 5 | Соловийовська сільська рада | 12 | 11,75 | 1,75 | - | - | 10,00 | - |
| 6 | Олександропільська сільська рада | 5 | 9,2933 | - | - | - | 9,2933 | - |
| Усього по району | | 52 | 65,4343 | 5,00 | - | - | 60,4343 | 11 |

Орлівська сільська рада, с. Тоненьке



Площа – 1,0000 га

Кадастровий номер – відсутній
Агровиробнича група ґрунтів – 65 е

Цільове призначення – для будівництва і обслуговування жилого будинку,
господарських будівель і споруд (присадибна ділянка)

Умовні позначення:

- - межа зарезервованого масиву земельних ділянок;
- - межі населених пунктів;
- - межі земельних ділянок, переданих у власність, користування.

Орлівська сільська рада, с. Петрівське






Площа – 22,8981 га

Кадастровий номер – 1425584300:09:000:1630
Агровиробнича група ґрунтів – 60 е

Цільове призначення – для ведення особистого селянського господарства

Умовні позначення:

-  - Надано дозволу на розроблення проекту землеустрою щодо відведення земельних ділянок
-  - межі населених пунктів;
-  - межі земельних ділянок, переданих у власність, користування.

 - межа зарезервованого масиву земельних ділянок;

Орлівська сільська рада, с. Петрівське






Площа– 3,3000 га

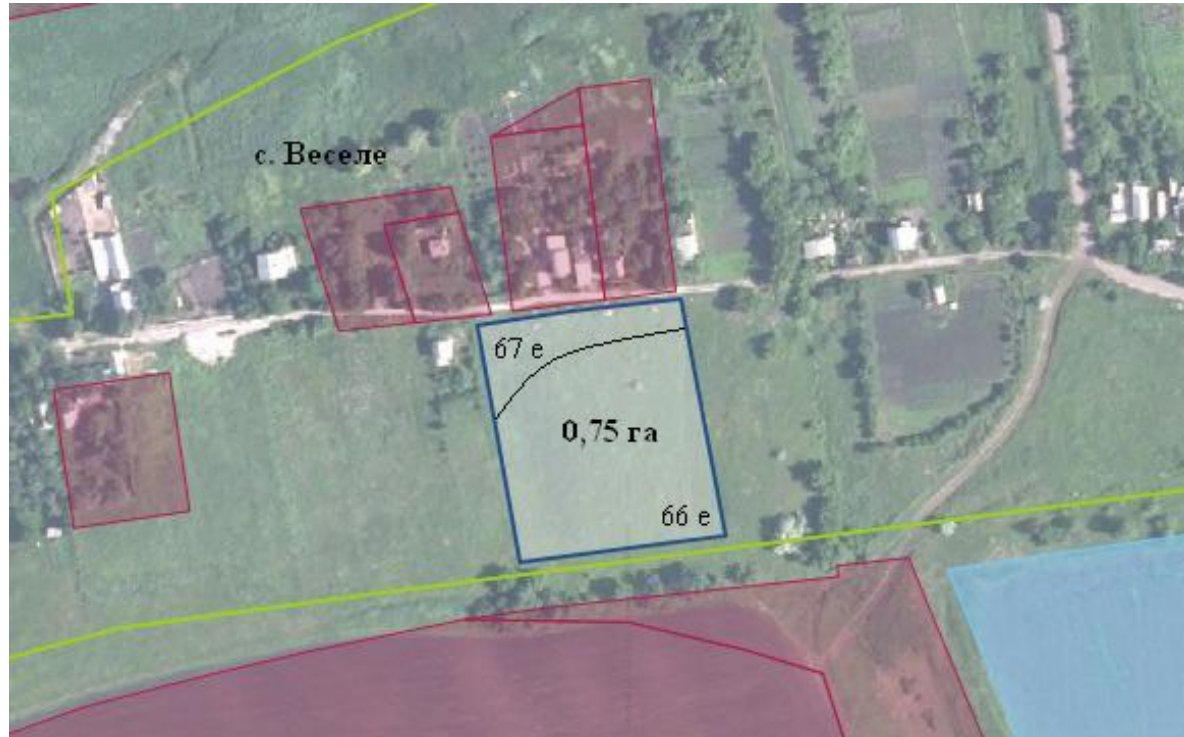
Кадастровий номер – відсутній
Агровиробнича група ґрунтів – 65 е

Цільове призначення – для ведення особистого селянського господарства

Умовні позначення:

-  - межа зарезервованого масиву земельних ділянок;
-  - межі населених пунктів;
-  - межі земельних ділянок, переданих у власність, користування.

Красногорівська сільська рада, с. Веселе



Площа – 0,7500 га

Кадастровий номер – відсутній
Агровиробнича група ґрунтів – 66 е, 67 е

Цільове призначення – для будівництва і обслуговування жилого будинку, господарських будівель і споруд (присадибна ділянка)

Умовні позначення:

- - межа зарезервованого масиву земельних ділянок;
- - межі населених пунктів;
- - межі земельних ділянок, переданих у власність, користування.

Новобахмутівська сільська рада, с. Новобахмутівка



Площа – 0,7500 га

Кадастровий номер – відсутній
Агровиробнича група ґрунтів – 65 е

Цільове призначення – для будівництва і обслуговування жилого будинку, господарських будівель і споруд (присадибна ділянка)

Умовні позначення:

 - межа зарезервованого масиву земельних ділянок;

- - межі населених пунктів;
- - межі земельних ділянок, переданих у власність, користування.

Новоселівська Перша сільська рада, с. Новоселівка Перша



Площа – 0,7500 га

Кадастровий номер – відсутній
Агровиробнича група ґрунтів – 65 л

Цільове призначення – для будівництва і обслуговування жилого будинку, господарських будівель і споруд (присадибна ділянка)

Умовні позначення:

- - межа зарезервованого масиву земельних ділянок;
- - межі населених пунктів;
- - межі земельних ділянок, переданих у власність, користування.

Соловйовська сільська рада, с. Архангельське



Площа – 1,2500 га

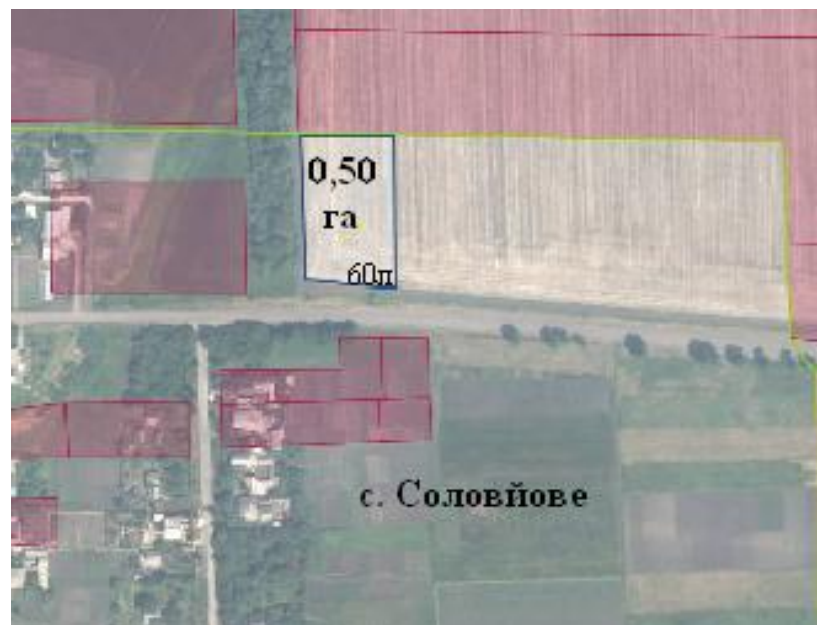
Кадастровий номер – відсутній
Агровиробнича група ґрунтів – 66е

Цільове призначення – для будівництва і обслуговування жилого будинку, господарських будівель і споруд (присадибна ділянка)

Умовні позначення:

- - межа зарезервованого масиву земельних ділянок;
- - межі населених пунктів;
- - межі земельних ділянок, переданих у власність, користування.

Соловйовська сільська рада, с. Соловйове



Площа – 0,5000 га

Кадастровий номер – відсутній
Агровиробнича група ґрунтів – 60 л

Цільове призначення – для будівництва і обслуговування жилого будинку, господарських будівель і споруд (присадибна ділянка)

Умовні позначення:

- - межа зарезервованого масиву земельних ділянок;
- - межі населених пунктів;
- - межі земельних ділянок, переданих у власність, користування.

Олександропільська сільська рада, с. Новоселівка



Площа – 9,2933 га

Кадастровий номер - 1425586500:04:000:0924

Агровиробнича група ґрунтів – 65е, 66е

Цільове призначення – для ведення особистого селянського господарства

Умовні позначення:



- межа зарезервованого масиву земельних ділянок

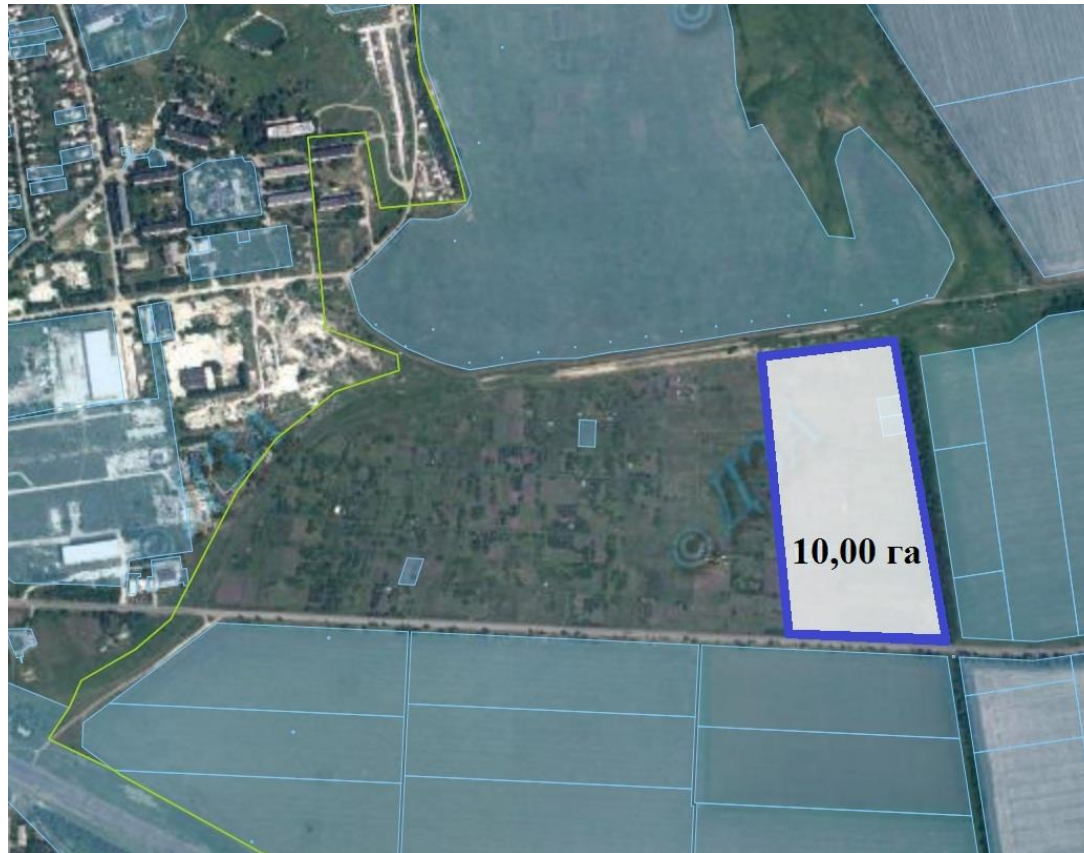


- межі населених пунктів



- межі земельних ділянок, переданих у власність, користування

Соловйовська сільська рада



Орієнтовна площа – 10,0000 га

Кадастровий номер – відсутній (кадастровий номер суміжної земельної ділянки 1425587300:01:000:0037)

Агровиробнича група ґрунтів – 60л (відносяться до особливо цінних ґрунтів)

Цільове призначення – для ведення особистого селянського господарства

Умовні позначення:

- - межа зарезервованого масиву земельних ділянок;
- - межі населених пунктів;
- - межі земельних ділянок, переданих у власність, користування.

Новоселівська Перша сільська рада, с. Новоселівка Перша



Орієнтовна площа – 4,0000 га

Кадастровий номер – відсутній (кадастровий номер суміжної земельної ділянки 1425583200:05:000:1045)

Агровиробнича група ґрунтів – б6л

Цільове призначення – для ведення особистого селянського господарства

Умовні позначення:

- - межа зарезервованого масиву земельних ділянок;
- - межі населених пунктів;
- - межі земельних ділянок, переданих у власність, користування.

Новоселівська Перша сільська рада, с. Новоселівка Перша



Орієнтовна площа – 5,5000 га

Кадастровий номер – відсутній (кадастровий номер суміжної земельної ділянки 1425583200:05:000:0594)

Агровиробнича група ґрунтів – 65л, 66л

Цільове призначення – для ведення особистого селянського господарства

Умовні позначення:

- - межа зарезервованого масиву земельних ділянок;
- - межі населених пунктів;
- - межі земельних ділянок, переданих у власність, користування.

Новоселівська Перша сільська рада, с. Межове






Площа – 5,4429 га

Кадастровий номер – 1425583200:05:000:1224
Агровиробнича група ґрунтів – ббл, 143

Цільове призначення – для ведення особистого селянського господарства

Умовні позначення:

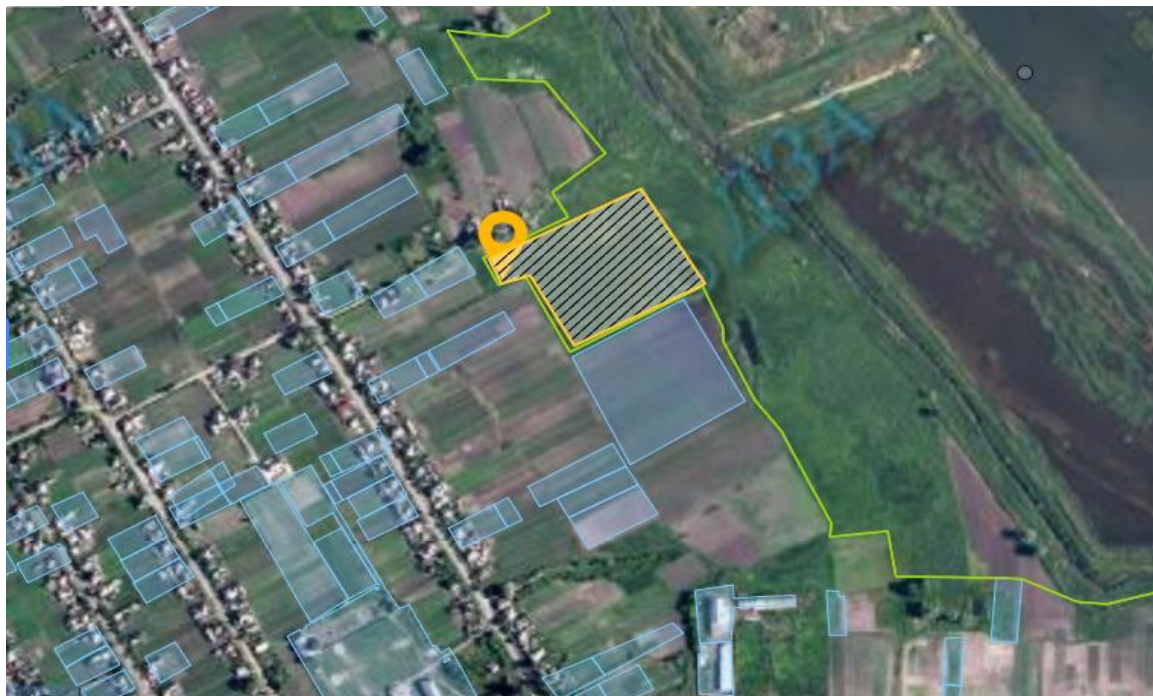
-  - межа зарезервованого масиву земельних ділянок;
-  - межі населених пунктів;
-  - межі земельних ділянок, переданих у власність, користування.

Лиманський район




Інформація стосовно забезпечення учасників антитерористичної операції земельними ділянками
на території Лиманської ОТГ

| № з/п | Назва адміністративно-територіальної одиниці (район, місто обласного значення) | Кількість учасників АТО | Загальна площа зарезервованих земельних ділянок, га | з них | | | | Кількість учасників АТО, які звернулись із заявою/клопотанням про отримання земельної ділянки |
|-------------------------|--|-------------------------|---|---|-------------------------|---|---|---|
| | | | | для будівництва і обслуговування жилого будинку, господарських будівель і споруд (присадибна ділянка) | для ведення садівництва | для індивідуального дачного будівництва | для ведення особистого селянського господарства | |
| 1 | 2 | 3 | 4 | 5 | 6 | 7 | 8 | 9 |
| 1 | Зарічненська селищна рада | - | 4,0000 | - | - | - | 4,0000 | - |
| Усього по району | | - | 4,0000 | - | - | - | 4,0000 | - |

Лиманська міська рада Донецької області (Заріченська селищна рада)



Площа-2,000 га
Умовні позначення

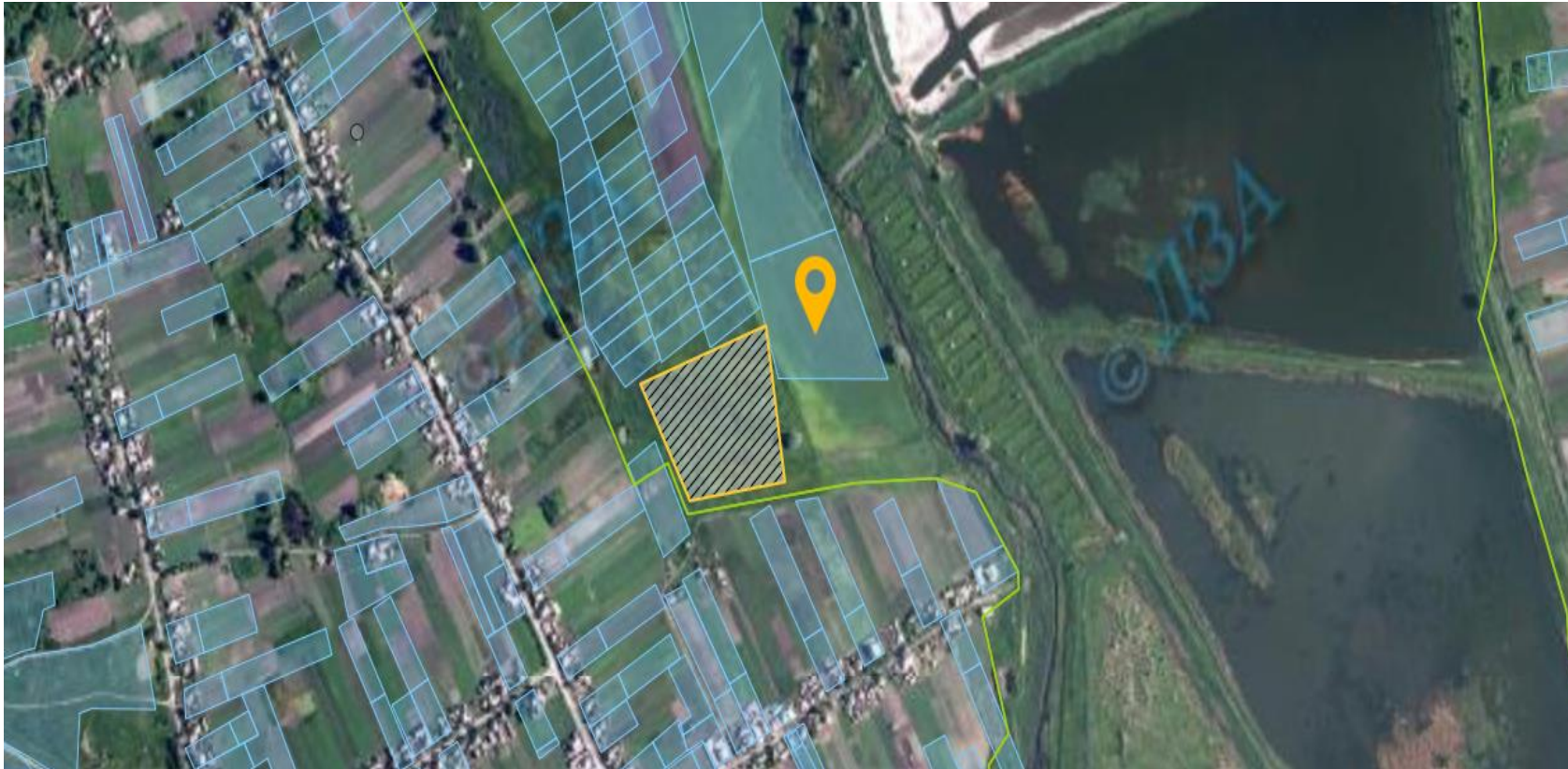
-  Межа земельної ділянки
-  Межі населеного пункту
-  Межі земельних ділянок, переданих у власність, користування

Агровиробнича група ґрунтів 134

наближений номер 1423055700:01:000:1015





цільове призначення для ведення особистого селянського господарства

Лиманська міська рада Донецької області (Зарічненська селищна рада)



Площа-2,000 га
Умовні позначення

Агровиробнича група ґрунтів 134

-  Межа земельної ділянки
-  Межі населеного пункту
-  Межі земельних ділянок, переданих у власність, користування
-  Межі земельних ділянок, переданих у власність, користування

наближений кадастровий номер 1423055700:04:000:1324

цільове призначення для ведення особистого селянського господарства