

ЗАТВЕРДЖЕНО

Наказ Головного управління  
Держгеокадастру у Донецькій  
області від 09.02.2016 № 6



ДЕРЖАВНА СЛУЖБА УКРАЇНИ З ПИТАНЬ ГЕОДЕЗІЇ,  
КАРТОГРАФІЇ ТА КАДАСТРУ

ГОЛОВНЕ УПРАВЛІННЯ ДЕРЖГЕОКАДАСТРУ У ДОНЕЦЬКІЙ ОБЛАСТІ

**АЛЬБОМ-АТЛАС**

**з резервування земельних ділянок для учасників антитерористичної операції на території Донецької області**

2019

Інформація стосовно забезпечення учасників антитерористичної операції земельними ділянками  
на території Донецької області  
(станом на 05.10.2019 року)

№ з/п	Назва адміністративно-територіальної одиниці (район, місто обласного значення)	Кількість учасників АТО	Загальна площа зарезервована них земельних ділянок, га	з них			Кількість учасників АТО, які звернулись із заявою/клопотанням про отримання земельної ділянки
				для ведення садівництва	для ведення особистого селянського господарства	для ведення товарного сільськогосподарського виробництва	
1	2	3	4	5	6	7	8
1	Великоновосілквський район	-	36,4220	-	36,4220	-	-
2	Олександрівський район	-	277,3459	-	277,3459	-	-
3	Добропільський район	-	30,0000	-	30,0000	-	-
4	Покровський (Красноармійський) район	-	72,2466	-	26,7000	45,5466	-
5	Нікольський (Володарський) район	-	81,1800	11,7000	69,4800	-	-
6	Бахмутський район	-	43,0000	-	43,0000	-	-
7	Слов'янський район	-	8,0000	-	8,0000	-	-
8	Мангушський (Першотравневий) район	-	117,9191	-	117,9191	-	-
9	Волноваський район	-	112,9612	-	112,9612	-	-
10	Мар'їнський район	-	51,7313	-	51,7313	-	-
11	Ясинуватський район	-	37,2081	-	37,2081	-	-
12	Костянтинівський район	-	3,2059	-	3,2059	-	-
<b>Усього по області</b>		-	<b>871,2201</b>	<b>11,7000</b>	<b>813,9735</b>	<b>45,5466</b>	-

**Великоновосілківський район**

Інформація стосовно забезпечення учасників антитерористичної операції земельними ділянками на території Великоновосілківського району

№ з/п	Назва адміністративно-територіальної одиниці (район, місто обласного значення)	Кількість учасників АТО	Загальна площа зарезервова них земельних ділянок, га	з них				Кількість учасників АТО, які звернулись із заявою/клопотанням про отримання земельної ділянки
				для будівництва і обслуговування жилого будинку, господарських будівель і споруд (присадибна ділянка)	для ведення садівництва	для індивідуального дачного будівництва	для ведення особистого селянського господарства	
1	2	3	4	5	6	7	8	9
1	Піддубненська сільська рада	-	1,7000	-	-	-	1,7000	-
2	Великоновосілківська селищна рада	-	34,7220	-	-	-	34,7220	
Усього по району			36,4220				36,4220	

## Піддубненська сільська рада Великоновосілківського району Донецької області



— Земельна ділянка, по якій надано дозволи на розробку проектів землеустрою (10 га)



— Земельна ділянка, яка зарезервована для учасників АТО (1,7 га)

## Великоновосілівська селищна рада, Великоновосілівський район, Донецька область



Площа — 28,722 га, кадастровий номер — 1421255100:01:004:0448



- земельна ділянка, яка зарезервована для учасників АТО (26,7220 га)



- земельна ділянка, по якій надано дозволи на розробку проектів землеустрою (2,0000 га)

## Великоновосілівська селищна рада, Великоновосілівський район, Донецька область



Площа — 8 га, кадастровий номер — відсутній (біля с. Времівка)



- земельна ділянка, яка зарезервована для учасників АТО

**Олександрівський район**



Інформація стосовно забезпечення учасників антитерористичної операції земельними ділянками  
на території Олександрівського району

№ з/п	Назва адміністративно-територіальної одиниці (район, місто обласного значення)	Кількість учасників АТО	Загальна площа зарезервованих земельних ділянок, га	з них				Кількість учасників АТО, які звернулись із заявою/клопотанням про отримання земельної ділянки
				для будівництва і обслуговування жилого будинку, господарських будівель і споруд (присадибна ділянка)	для ведення садівництва	для індивідуального дачного будівництва	для ведення особистого селянського господарства	
1	2	3	4	5	6	7	8	9
1	Очеретинська сільська рада	-	40,9813	-	-	-	40,9813	-
2	Новоолександрівська сільська рада	-	148,2313	-	-	-	148,2313	-
3	Михайлівська сільська рада	-	70,9233	-	-	-	70,9233	-
4	Веселогірська сільська рада	-	17,21	-	-	-	17,21	-
Усього по району		-	277,3459	-	-	-	277,3459	-

## Очеретинська сільська рада Олександрівський район Донецька область



Площа – 40,9813 га пасовищ  
Цільове призначення - для ведення особистого селянського господарства

Кадастровий номер – 1420386900:01:000:0703  
Агровиробнича група ґрунтів – 60л.

Умовні позначення:

- межа зарезервованого масиву земельних ділянок;
- межі населених пунктів;
- межі земельних ділянок, переданих у власність, користування.

## Новоолександрівська сільська рада Олександрівський район Донецька область



Площа – 148,2313 га пасовищ  
Цільове призначення - для ведення особистого селянського господарства

Кадастровий номер – 1420386800:01:000:0351  
Агровиробнича група ґрунтів – 65г, 65л, 65є, 66л, 67л, 86є, 209л.

Умовні позначення:

- межа зарезервованого масиву земельних ділянок;
- межі населених пунктів;
- межі земельних ділянок, переданих у власність, користування.




## Михайлівська сільська рада Олександрівський район Донецька область



Площа – 70,9233 га пасовищ  
Цільове призначення - для ведення особистого селянського господарства

Кадастровий номер – 1420385500:01:000:0867  
Агровиробнича група ґрунтів – 66л, 67л, 93д, 160л, 209л.

Умовні позначення:

-  межа зарезервованого масиву земельних ділянок;
-  межі населених пунктів;
-  межі земельних ділянок, переданих у власність, користування.

**Викопіювання**  
із схеми землеустрою і техніко-економічного обґрунтування  
виростання та охорони земель Веселогірської сільської ради  
Олександрівського району Донецької області



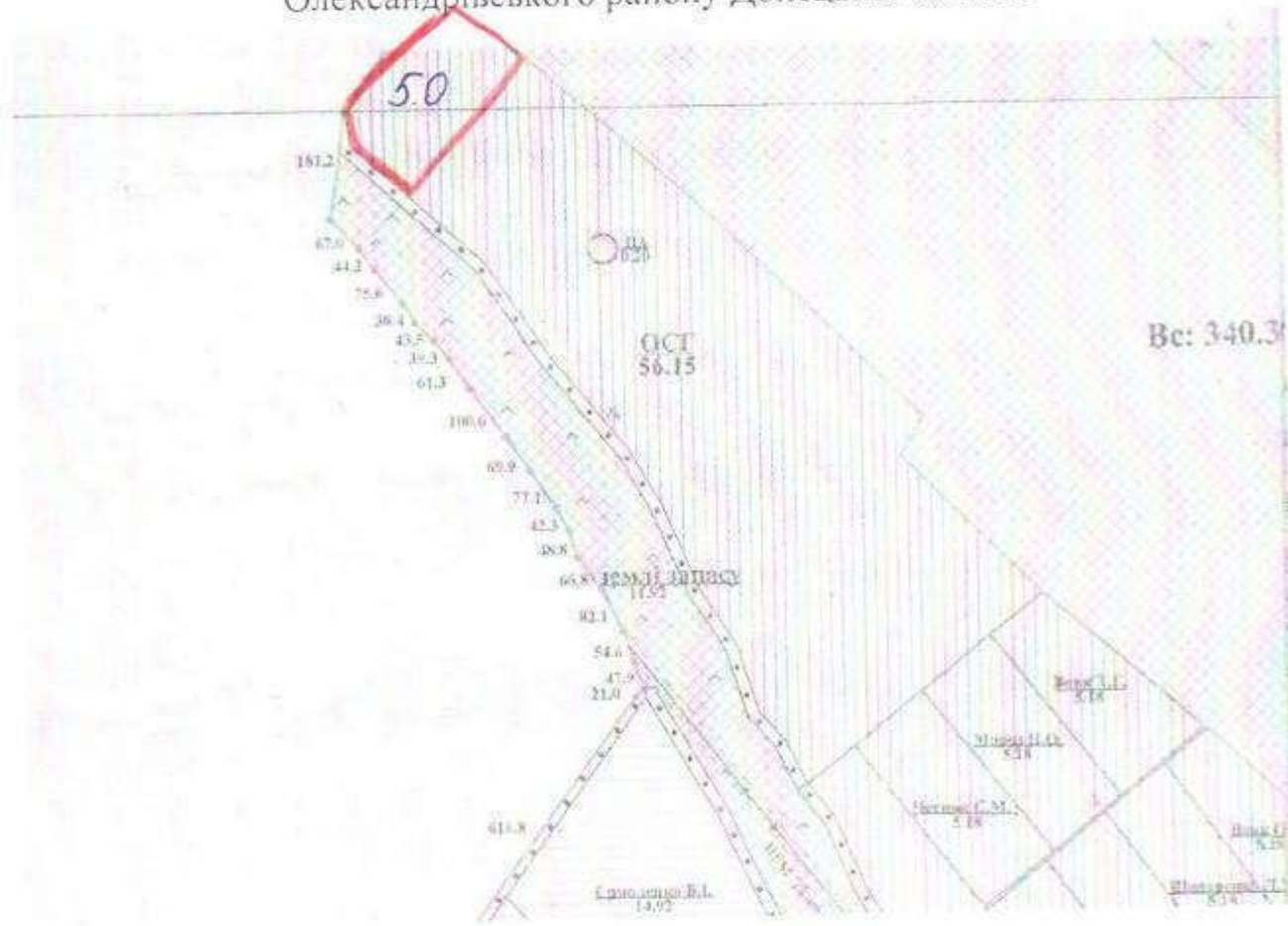
**Умовні позначення:**



- земельна ділянка орієнтованою площею 12,21 га ріллі для резервування для учасників АТО

## Викопіювання

із схеми землеустрою і техніко-економічного обґрунтування  
виросання та охорони земель Веселогірської сільської ради  
Олександрівського району Донецької області



Умовні позначення:



- земельна ділянка орієнтованою площею 5,0 га ріллі для резервування для учасників АТО

**Добропільський район**

Інформація стосовно забезпечення учасників антитерористичної операції земельними ділянками  
на території Добропільського району

№ з/п	Назва адміністративно-територіальної одиниці (район, місто обласного значення)	Кількість учасників АТО	Загальна площа зарезервованих земельних ділянок, га	з них				Кількість учасників АТО, які звернулись із заявою/клопотанням про отримання земельної ділянки
				для будівництва і обслуговування жилого будинку, господарських будівель і споруд (присадибна ділянка)	для ведення садівництва	для індивідуального дачного будівництва	для ведення особистого селянського господарства	
1	2	3	4	5	6	7	8	9
1	Світлівська сільська рада	-	30,0000	-	-	-	30,0000	-
Усього по району		-	30,0000	-	-	-	30,0000	-



## Світлівська сільська рада Добропільський район

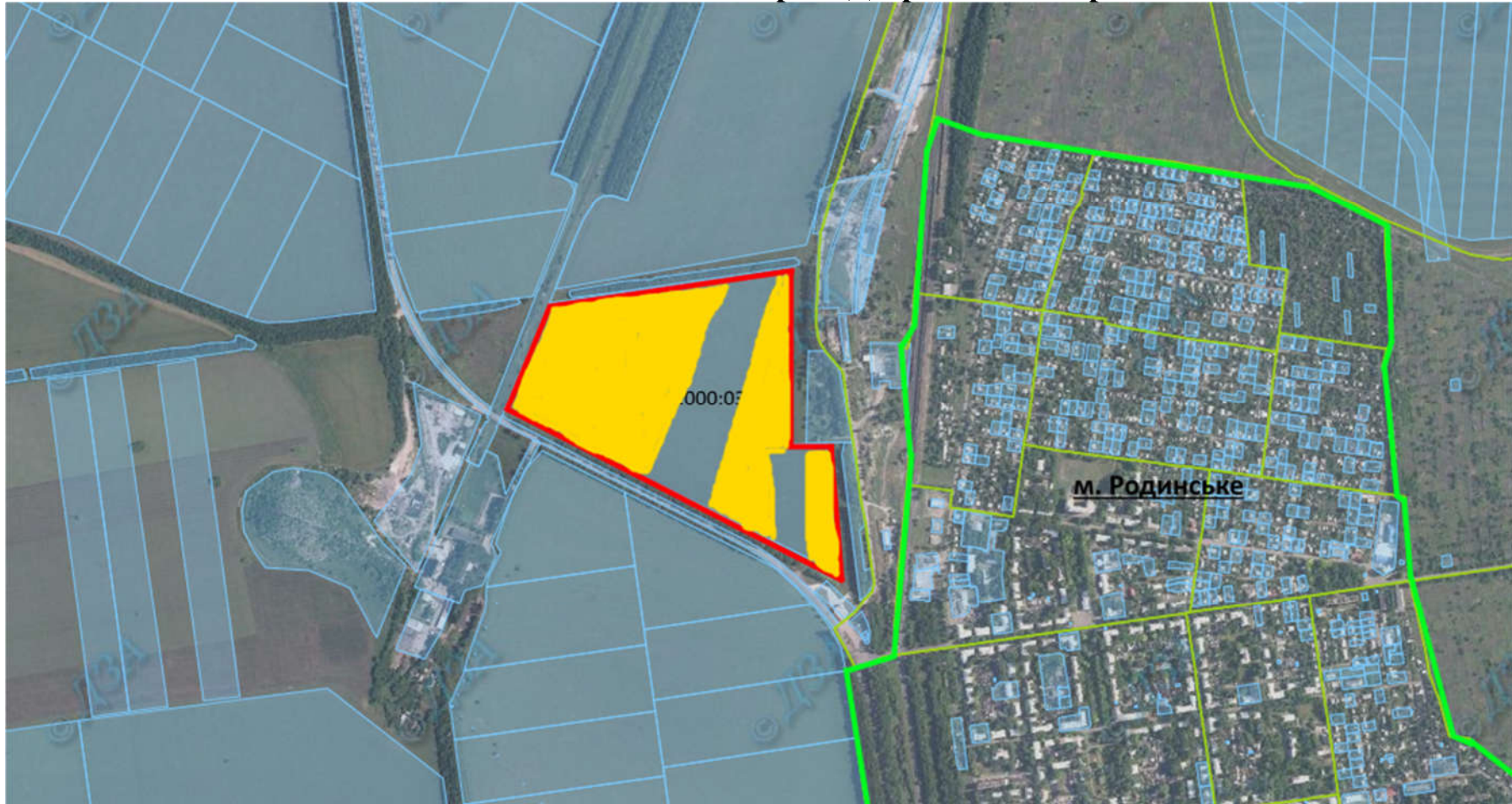



**■** Надано дозволи на розроблення проекту землеустрою щодо відведення земельних ділянок  
Площа – 28,00га  
Цільове призначення – для ведення ОСГ  
Умовні позначення:

Кадастровий номер – відсутній  
Агровиробнича група ґрунтів –




- - межа зарезервованого масиву земельних ділянок (16,00 га);
- - межі населених пунктів;
- - межі земельних ділянок, переданих у власність, користування (12,00 га)

## Світлівська сільська рада Добропільський район



 Надано дозволи на розроблення проекту землеустрою щодо відведення земельних ділянок  
Площа – 30,00га  
Цільове призначення – для ведення ОСГ  
Умовні позначення:

Кадастровий номер – 1422088000:01:000:0398  
Агровиробнича група ґрунтів –

-  - межа зарезервованого масиву земельних ділянок (14,00 га);
-  - межі населених пунктів;
-  - межі земельних ділянок, переданих у власність, користування (16,00 га)

**Покровський (Красноармійський) район**

Інформація стосовно забезпечення учасників антитерористичної операції земельними ділянками  
на території Покровського (Красноармійського) району

№ з/п	Назва адміністративно-територіальної одиниці (район, місто обласного значення)	Кількість учасників АТО	Загальна площа зарезервованих земельних ділянок, га	з них				ВТСВ	Кількість учасників АТО, які звернулись із заявою/клопотанням про отримання земельної ділянки
				для будівництва і обслуговування жилого будинку, господарських будівель і споруд (присадибна ділянка)	для ведення садівництва	для індивідуального дачного будівництва	для ведення особистого селянського господарства		
1	2	3	4	5	6	7	8	9	10
1	Удаченська селищна рада	-	2,0000	-	-	-	2,0000	-	-
2	Новоекономічна	-	17,0000	-	-	-	17,0000	-	-
3	Першотравнева с/р	-	3,7000	-	-	-	3,7000	-	-
4	Сонцівська (Красненська) сільська рада	-	4,0000	-	-	-	4,0000	-	-
5	Миколаївська сільська рада	-	45,5466	-	-	-	-	45,5466	-
Усього по району		-	<b>72,2466</b>	-	-	-	<b>26,7000</b>	<b>45,5466</b>	-

Удачненська селищна рада, Покровський район, Донецька область



Площа - 2,0 га

Цільове призначення - для ведення  
особистого селянського господарства

Умовні позначення:



- межа зарезервованого масиву земельних ділянок;



- межі населених пунктів;



- межі земельних ділянок, переданих у власність, користування.

Кадастровий номер - 1422783800:05:000:\_\_\_\_\_

Агровиробнича група ґрунтів – 60л

## Новоекономічна селищна рада, Покровський район, Донецька область



с. Червоний Лиман

Надано дозволу на розроблення проекту землеустрою

Площа- 23,0 га

Цільове призначення -дляведення  
особистого селянського господарства, ведення городництва  
сінокосіння та випасання худоби

Кадастровий номер-1422755600:09:000:\_\_\_\_\_

Агровиробнича група ґрунтів –6бл

Умовні позначення:



- межа зарезервованого масиву земельнихділянок;




- межі населенихпунктів;



- межі земельних ділянок, переданих у власність, користування.

## Першотравнева сільська рада, Покровський район Донецька область



 Надано дозвіл на розроблення проекту землеустрою щодо відведення земельної ділянки

Площа- 5,7гарілли

Цільове призначення -дляведення

особистого селянського господарства, веденнягородництва

Кадастровий номер -1422784700:07:000:\_\_\_\_\_

Агровиробнича група ґрунтів – 6бл,65л

Умовні позначення:



- межа зарезервованого масиву земельнихділянок;



- межі населенихпунктів;



- межі земельних ділянок, переданих у власність,користування

## Сонцівська (Красненська) сільська рада, Покровський (Красноармійський) район Донецька область



■ Надано дозвіл на розроблення проекту землеустрою щодо відведення земельної ділянки  
Площа- 6,0 гаріллі  
Цільове призначення - для ведення особистого селянського господарства, ведення городництва

Кадастровий номер-1422782300:02:000:\_\_\_\_\_

Агровиробнича група ґрунтів – 67 л

### Умовні позначення:



- межа зарезервованого масиву земельних ділянок;



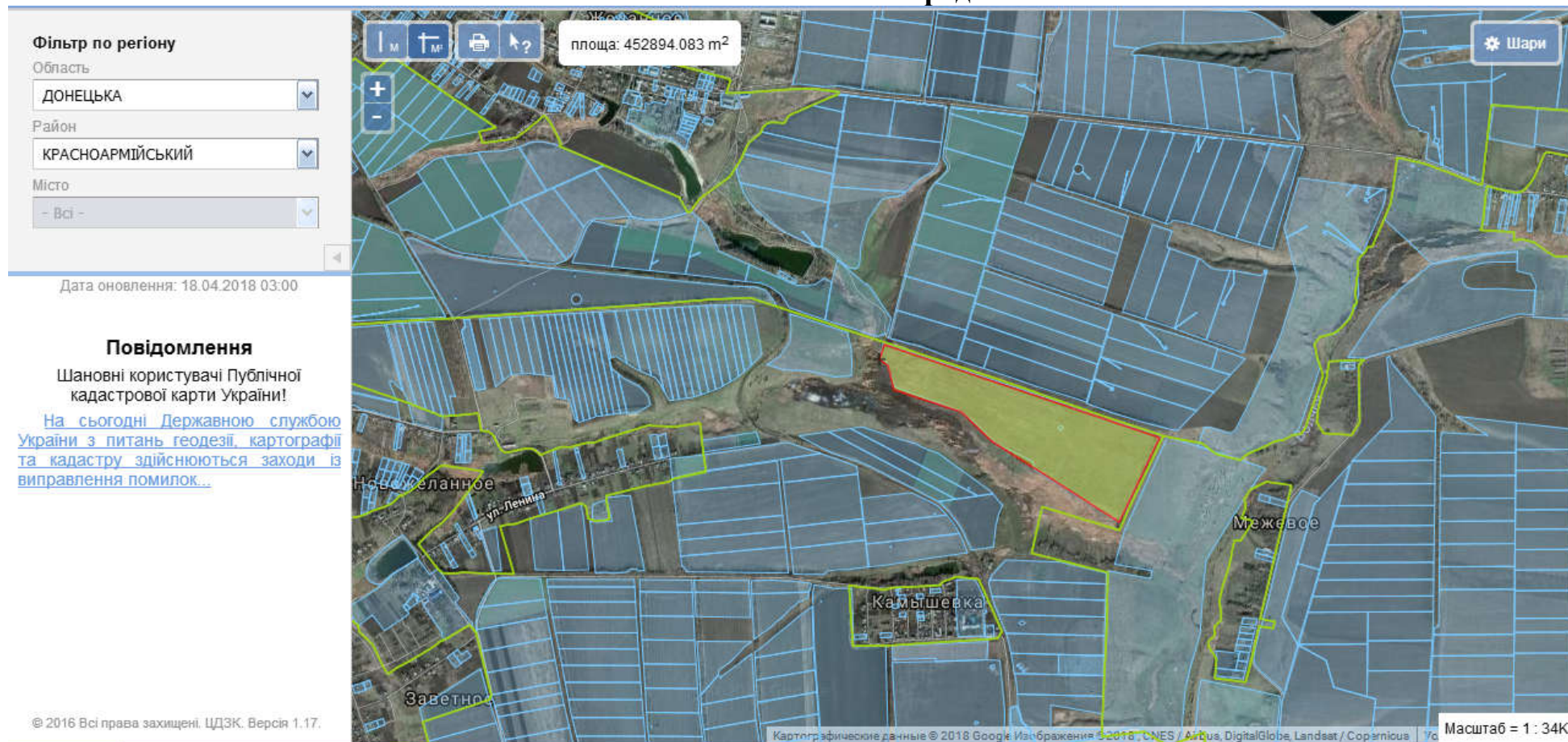
- межа населеного пункту;



- межі земельних ділянок, переданих у власність, користування.



## Миколаївська сільська рада



Площа - 45,5466 га (рілля)

Кадастровий номер - 1422783400:07:000:1086

Цільове призначення – код КВЦПЗ – для ведення товарного сільськогосподарського виробництва.

Умовні позначення:



- межа зарезервованого масиву земельних ділянок;



- межа адміністративно-територіальної одиниці;



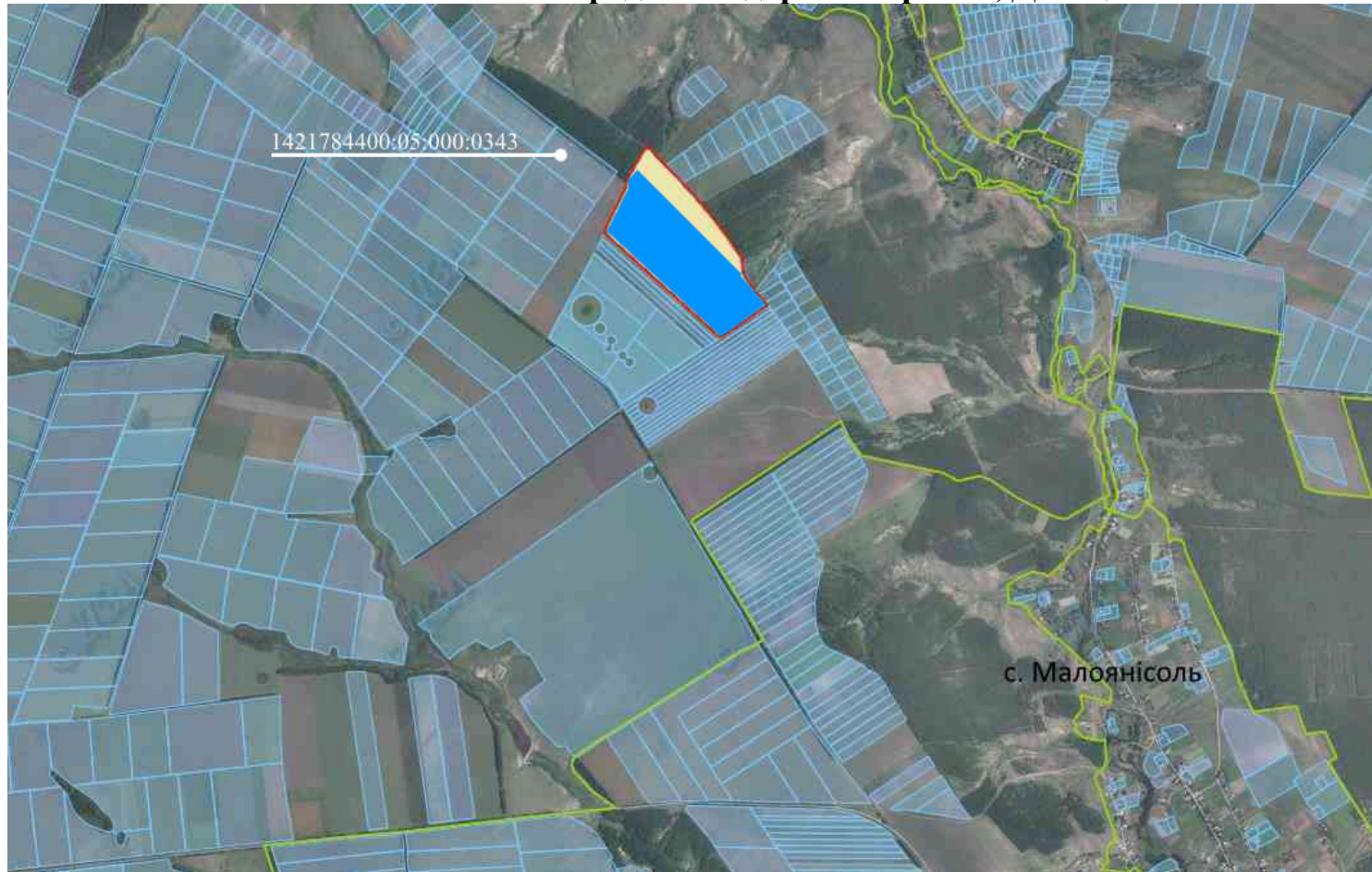
- межі земельних ділянок, переданих у власність, користування.

**Нікольський (Володарський) район**

Інформація стосовно забезпечення учасників антитерористичної операції земельними ділянками  
на території Нікольського (Володарського) району

№ з/п	Назва адміністративно-територіальної одиниці (сільська (селищна) рада, місто районного значення)	Кількість учасників АТО	Загальна площа зарезервованих земельних ділянок, га	з них				Кількість учасників АТО, які звернулись із заявою/клопотанням про отримання земельної ділянки
				для будівництва і обслуговування жилого будинку, господарських будівель і споруд (присадибна ділянка)	для ведення садівництва	для індивідуального дачного будівництва	для ведення особистого селянського господарства	
1	2	3	4	5	6	7	8	9
1	Малоянисольська сільська рада	-	13,0000	-	-	-	13,0000	-
2	Малоянисольська сільська рада	-	9,9000	-	-	-	9,9000	-
3	Новокраснівська сільська рада	-	11,7000	-	11,7000	-	-	-
4	Зорянська сільська рада	-	38,9600	-	-	-	38,9600	-
5	Зеленоярська сільська рада	-	7,6200	-	-	-	7,6200	-
Усього по району		-	<b>81,1800</b>	-	<b>11,7000</b>	-	<b>69,4800</b>	-

## Малояніольська сільська рада Володарський район, Донецька область






 - Надано дозвіл на розробку проекту землеустрою щодо відведення земельних ділянок.

Площа – 13,0000 га

Цільове призначення – на які передбачається: для ведення особистого селянського господарства

Умовні позначення:

-  - межа зарезервованого масиву земельних ділянок;
-  - межі населених пунктів;
-  - межі земельних ділянок, переданих у власність, користування

## Малоянісольська сільська рада Володарський район, Донецька область






 - Надано дозвіл на розробку проекту землеустрою щодо відведення земельних ділянок.

Площа – 9,9000 га

Цільове призначення – на які передбачається: для ведення особистого селянського господарства

Умовні позначення:

-  - межа зарезервованого масиву земельних ділянок;
-  - межі населених пунктів;
-  - межі земельних ділянок, переданих у власність, користування

## Новокраснівська сільська рада, Нікольський район, Донецька область






Площа – 11,7000 га

Цільове призначення – ведення садівництва

Кадастровий номер – 1421785000:05:000:0000

Агровиробнича група ґрунтів – 97е

Умовні позначення:

-  - межа зарезервованого масиву земельних ділянок;
-  - межі населених пунктів;
-  - межі земельних ділянок, переданих у власність, користування.




## Зорянська сільська рада Нікольський район, Донецька область



Площа – 38,9600

Цільове призначення – на які передбачається: для ведення особистого селянського господарства

Умовні позначення:

-  - межа зарезервованого масиву земельних ділянок;
-  - межі населених пунктів;
-  - межі земельних ділянок, переданих у власність, користування




## Зеленоярська сільська рада Нікольський район, Донецька область



Площа – 7,6200 га

Цільове призначення – на які передбачається: для ведення особистого селянського господарства

Умовні позначення:

-  - межа зарезервованого масиву земельних ділянок;
-  - межі населених пунктів;
-  - межі земельних ділянок, переданих у власність, користування



**Бахмутський район**

Інформація стосовно забезпечення учасників антитерористичної операції земельними ділянками  
на території Бахмутського району

№ з/п	Назва адміністративно-територіальної одиниці (сільська (селищна) рада, місто районного значення)	Кількість учасників АТО	Загальна площа зарезервованих земельних ділянок, га	з них				Кількість учасників АТО, які звернулись із заявою/клопотанням про отримання земельної ділянки
				для будівництва і обслуговування жилого будинку, господарських будівель і споруд (присадибна ділянка)	для ведення садівництва	для індивідуального дачного будівництва (для будівництва гаража)	для ведення особистого селянського господарства	
1	2	3	4	5	6	7	8	9
1	Іванівська сільська рада	-	20,0000	-	-	-	20,0000	-
2	Зайцівська сільська рада	-	23,0000	-	-	-	23,0000	-
Усього по району		-	43,0000	-	-	-	43,0000	-

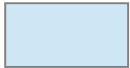
ПЛАН  
розміщення земельної ділянки для ведення особистого селянського господарства у Бахмутському районі  
Іванівській сільській раді



УМОВНІ ПОЗНАЧЕННЯ:



- зарезервований масив земельних ділянок, які можуть бути передані учасникам АТО (S $\approx$ 20,000 га)



- земельні ділянки, які внесено до ДЗК

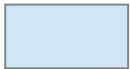
ПЛАН  
розміщення земельної ділянки для ведення особистого селянського господарства у Бахмутському районі  
Зайцівській сільській раді



УМОВНІ ПОЗНАЧЕННЯ:



- зарезервований масив земельних ділянок, які можуть бути передані учасникам АТО (S≈23,0000 га)



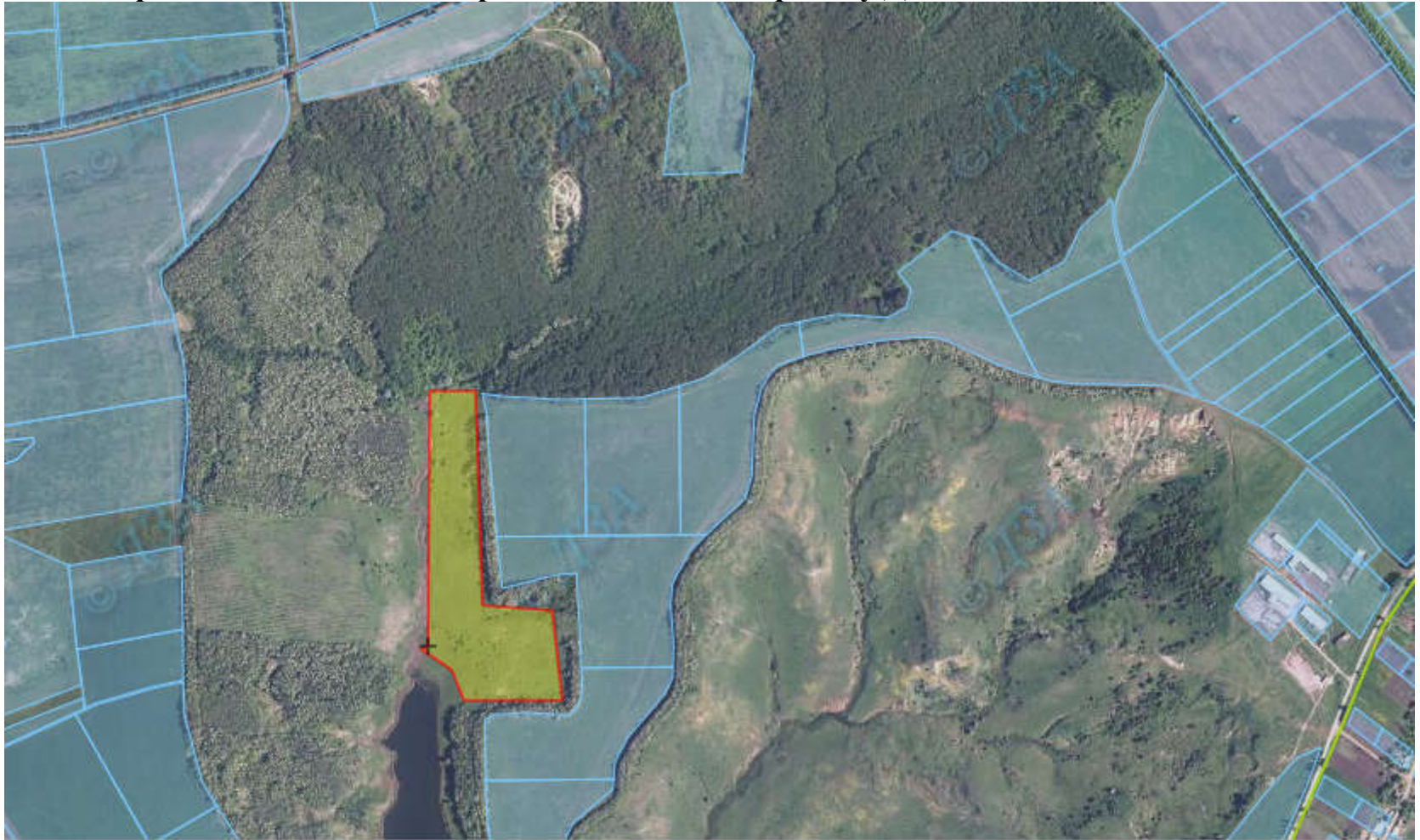
- земельні ділянки, які внесено до ДЗК

**Слов'янський район**

Інформація стосовно забезпечення учасників антитерористичної операції земельними ділянками  
на території Слов'янського району

№ з/п	Назва адміністративно-територіальної одиниці (сільська (селищна) рада, місто районного значення)	Загальна площа зарезервованих земельних ділянок, га	з них			
			для будівництва і обслуговування жилого будинку, господарських будівель і споруд (присадибна ділянка)	для ведення садівництва	для індивідуального дачного будівництва	для ведення особистого селянського господарства
1	2	4	5	6	7	8
1	Хрестищенська сільська рада	8,0000	-	-	-	8,0000
Усього по району		8,0000	-	-	-	8,0000

## Хрестищенська сільська рада Слов'янського району Донецької області



Площа – 8,0 га пасовищ

Кадастровий номер для орієнтиру 1424282400:01:000:0330

Умовні позначення:



- межа зарезервованого масиву земельних ділянок;

- межі земельних ділянок, переданих у власність, користування

**Мангушський (Першотравневий) район**

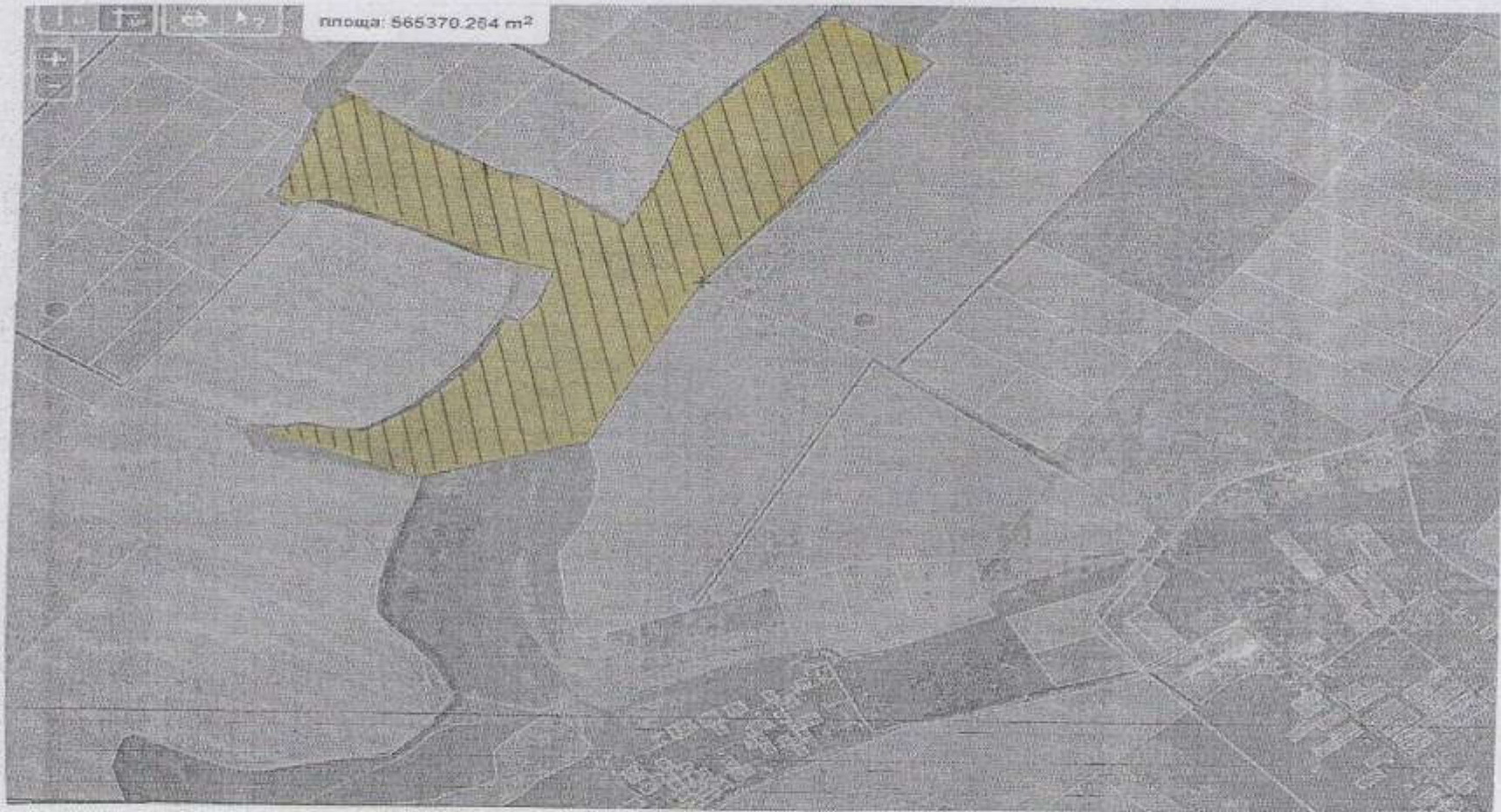


Інформація стосовно забезпечення учасників антитерористичної операції земельними ділянками на території Мангушський (Першотравневого) району

з/п	Назва адміністративно-територіальної одиниці (сільська (селищна) рада, місто районного значення)	Загальна площа зарезервованих земельних ділянок, га	з них			
			для будівництва і обслуговування жилого будинку, господарських будівель і споруд (присадибна ділянка)	для ведення садівництва	для індивідуального дачного будівництва	для ведення особистого селянського господарства
1	2	4	5	6	7	8
1	Мелекінська сільська рада	56,5370	-	-	-	56,5370
2	Стародубівська сільська рада	50,9200	-	-	-	50,9200
3	Мангушська селищна рада	10,4621	-	-	-	10,4621
Усього по району		117,9191	-	-	-	117,9191

# ВИКОПИЮВАННЯ

Із схеми землеустрою Мелекінської сільської ради Мангушського району Донецької області



М 1:10000

- Витребувана ділянка



- Витребувана ділянка

$S = 56,537 \text{ га}$







# ВИКОПІЮВАННЯ

Із схеми землеустрою Стародубівської сільської ради Мангушського району Донецької області



M 1:10000



- Витребувана ділянка

S = 4,89 га



# ВИКОПИЮВАННЯ

Із схеми землеустрою Мангушської селищної ради Мангушського району Донецької області



Ділянка	ІКК	Район	Область
Кадастровий номер:	1423955100:03:000:0943		
Тип власності:	Державна власність		
Цільове призначення:	Для експлуатації приміщення		
Площа:	10.4621 га		
Джерело: БД ДСРІС			
Джерело: БД ДСРІС			
Джерело: БД ДСРІС			

M 1:10000



- Витребувана ділянка

S = 10,4621 га

**Волноваський район**



Інформація стосовно забезпечення учасників антитерористичної операції земельними ділянками  
на території Волноваської району

№ з/п	Назва адміністративно-територіальної одиниці (сільська (селищна) рада, місто районного значення)	Кількість учасників АТО	Загальна площа зарезервованих земельних ділянок, га	з них				Кількість учасників АТО, які звернулись із заявою/клопотанням про отримання земельної ділянки
				для будівництва і обслуговування жилого будинку, господарських будівель і споруд (присадибна ділянка)	для ведення садівництва	для індивідуального дачного будівництва	для ведення особистого селянського господарства	
1	2	3	4	5	6	7	8	9
1	Зачатівська сільська рада	-	9,2408	-	-	-	9,2408	-
2	Новоолексіївська сільська рада	-	16,0000	-	-	-	16,0000	-
3	Анадольська сільська рада	-	40,0000	-	-	-	40,000	-
4	Володимирівська селищна рада	-	1,7204	-	-	-	1,7204	-
5	Миколаївська сільська рада	-	1,0000	-	-	-	1,0000	-
6	Лебединська сільська рада	-	45,0000	-	-	-	45,0000	-
	Усього по району	-	<b>112,9612</b>	-	-	-	<b>112,9612</b>	-

## Зачатівська сільська рада Волноваський район Донецька область





Площа - 15,2135 га

Цільове призначення – для ведення особистого селянського господарства

Кадастровий номер - 1421582000:03:000:0120

Агровиробнича група ґрунтів –

Умовні позначення:

-  - межа зарезервованого масиву земельних ділянок;
-  - межі земельних ділянок, переданих у власність, користування.

## Краснівська сільська рада Волноваський район Донецька область






Площа - 2,7000 га

Цільове призначення – для ведення особистого селянського господарства

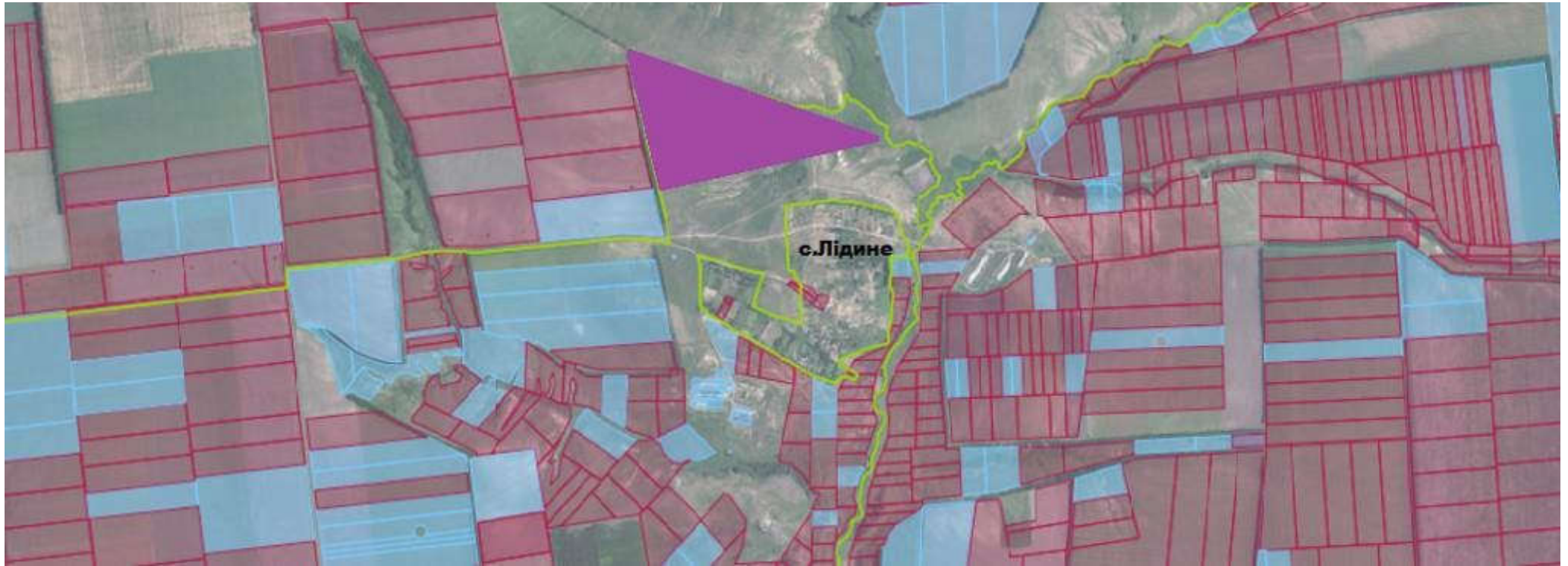
Кадастровий номер -

Агровиробнича група ґрунтів –

Умовні позначення:

-  - межа зарезервованого масиву земельних ділянок;
-  - межі населених пунктів;
-  - межі земельних ділянок, переданих у власність, користування.

## Новоолексіївська сільська рада Волноваський район Донецька область







Площа - 16 га

Цільове призначення – для ведення особистого селянського господарства

Кадастровий номер -

Агровиробнича група ґрунтів –

Умовні позначення:

-  - межа зарезервованого масиву земельних ділянок;
-  - межі населених пунктів;
-  - межі земельних ділянок, переданих у власність, користування.
-  - межі земельних ділянок, переданих у власність, користування

## Анадольська сільська рада Волноваський район Донецька область







Площа - 35,0 га

Цільове призначення – для ведення особистого селянського господарства

Кадастровий номер -

Агровиробнича група ґрунтів –

Умовні позначення:

-  - межа зарезервованого масиву земельних ділянок;
-  - межі населених пунктів;
-  - межі земельних ділянок, переданих у власність, користування.
-  - межі земельних ділянок, переданих у власність, користування

## Анадольська сільська рада Волноваський район Донецька область







Площа - 5,0 га

Цільове призначення – для ведення особистого селянського господарства

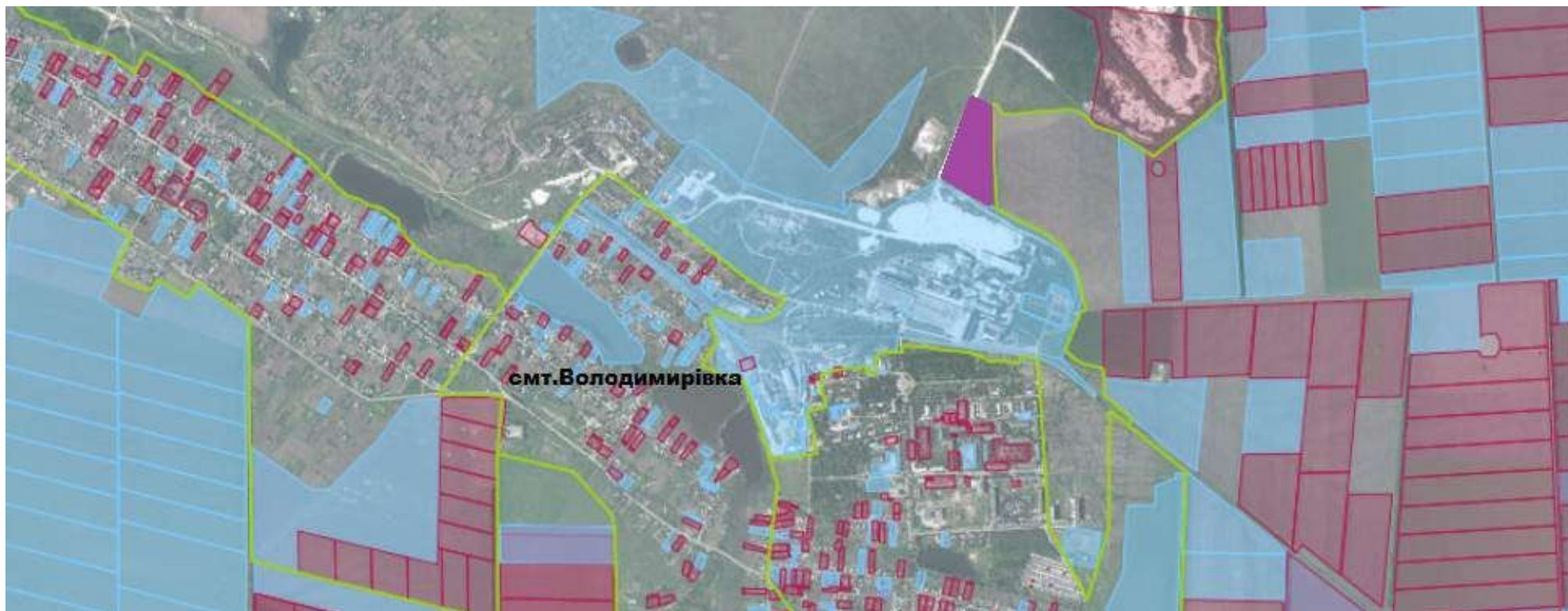
Кадастровий номер -

Агровиробнича група ґрунтів –

Умовні позначення:

-  - межа зарезервованого масиву земельних ділянок;
-  - межі населених пунктів;
-  - межі земельних ділянок, переданих у власність, користування.
-  - межі земельних ділянок, переданих у власність, користування

## Володимирівська селищна рада Волноваський район Донецька область







Площа - 1,7204 га

Цільове призначення – для ведення особистого селянського господарства

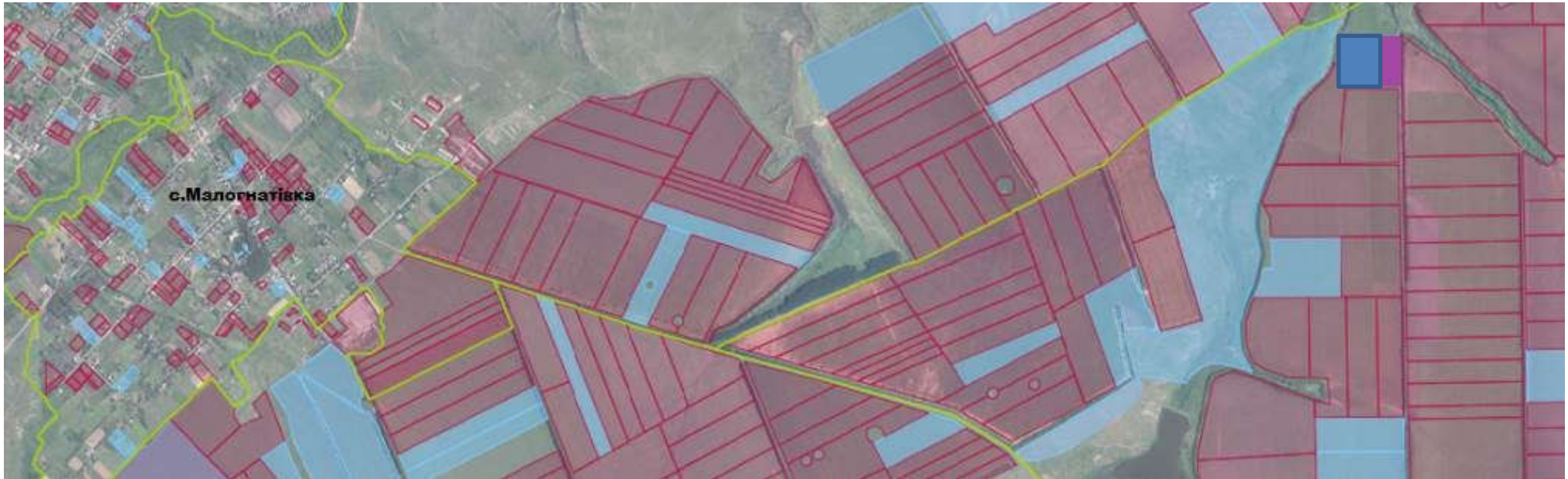
Кадастровий номер -

Агровиробнича група ґрунтів –

Умовні позначення:

-  - межа зарезервованого масиву земельних ділянок;
-  - межі населених пунктів;
-  - межі земельних ділянок, переданих у власність, користування.
-  - межі земельних ділянок, переданих у власність, користування

## Миколаївська сільська рада Волноваський район Донецька область





Площа - 3,0 га

Цільове призначення – для ведення особистого селянського господарства

Кадастровий номер -

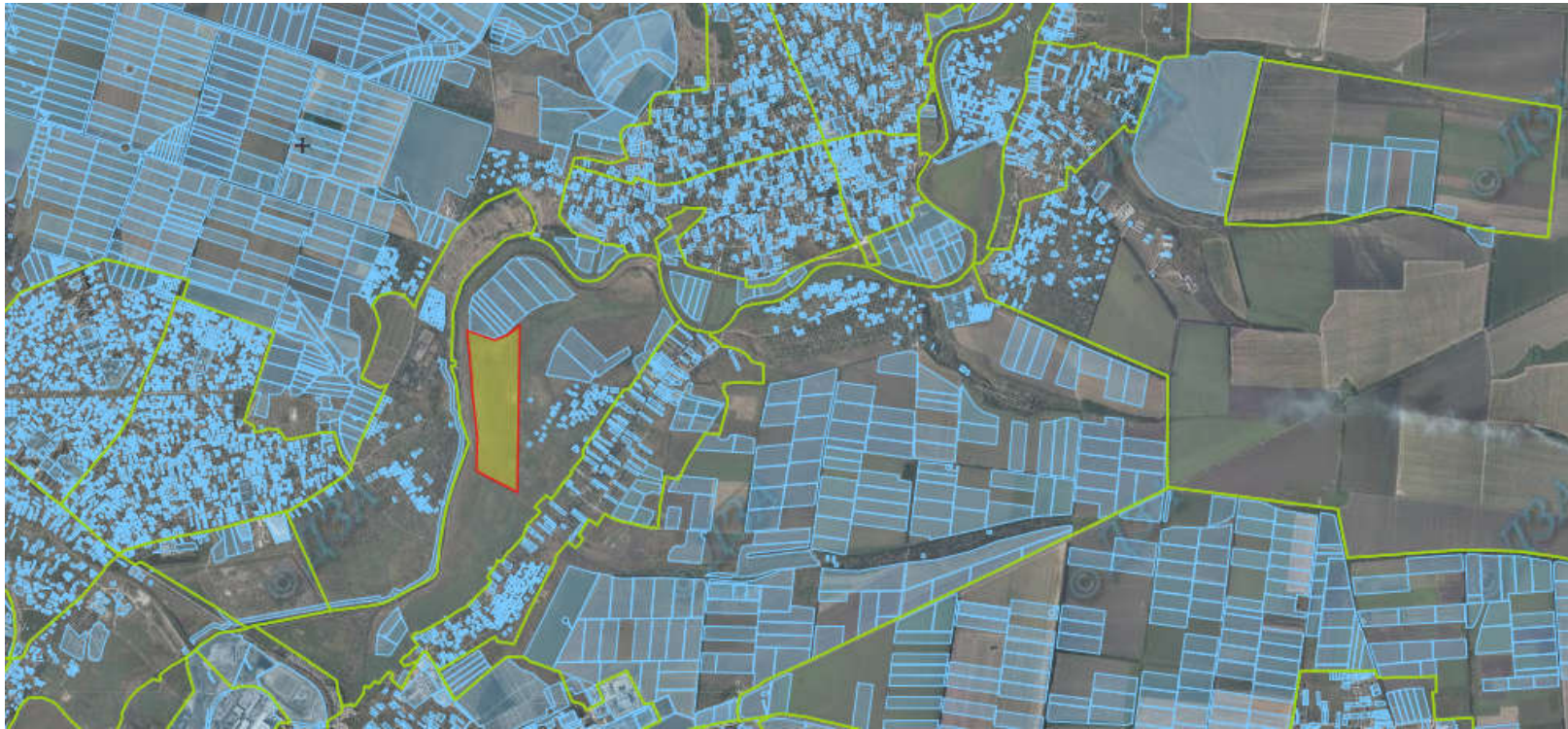
Агровиробнича група ґрунтів –

Умовні позначення:

-  - межа зарезервованого масиву земельних ділянок;
-  - межа земельної ділянки переданої у власність (користування)



## Лебединська сільська рада Волноваський район Донецька область



Площа - 45,0000 га

Цільове призначення – для ведення особистого селянського господарства

Кадастровий номер -

Агровиробнича група ґрунтів –

Умовні позначення:

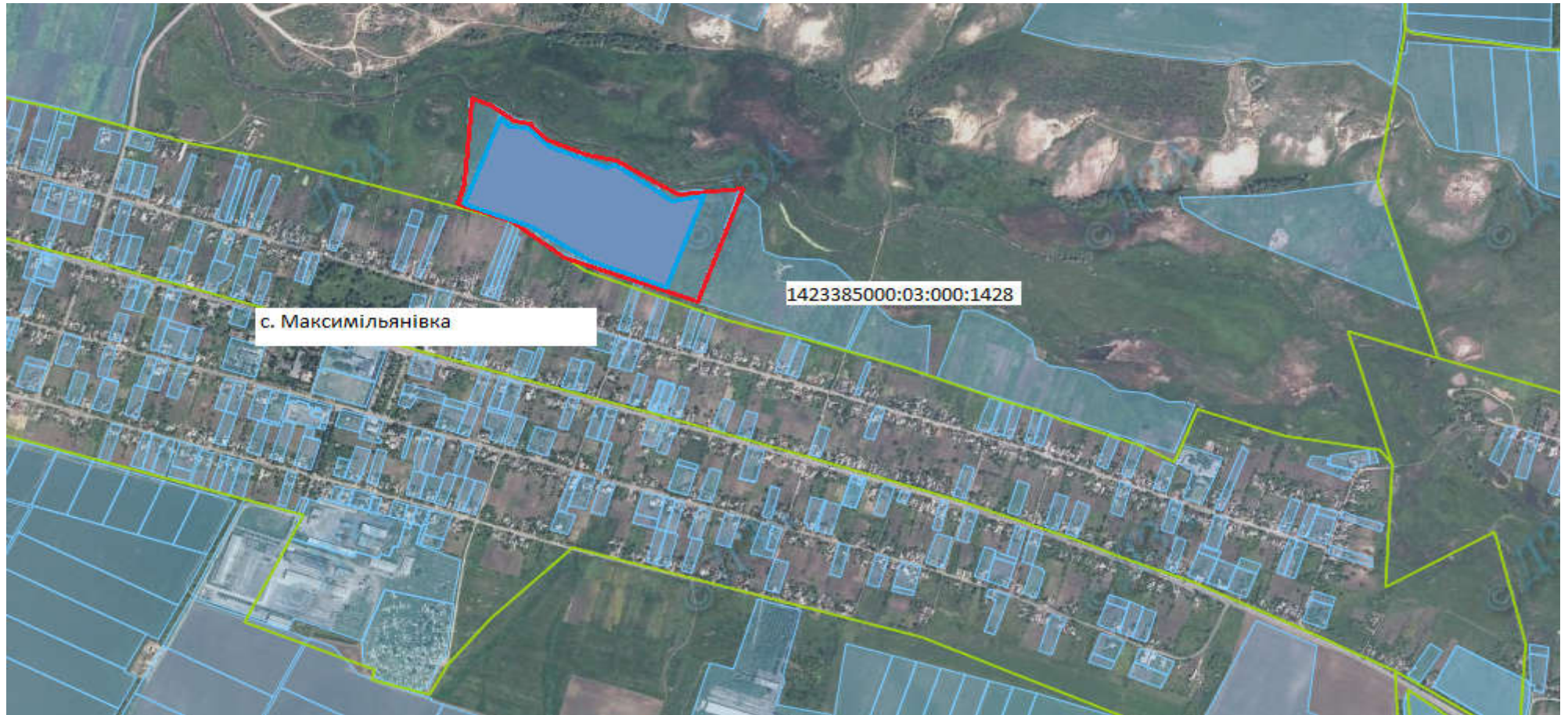
 - межа зарезервованого масиву земельних ділянок;

**Мар'їнський район**

Інформація стосовно забезпечення учасників антитерористичної операції земельними ділянками  
на території Мар'їнського району

№ з/п	Назва адміністративно-територіальної одиниці (сільська (селищна) рада, місто районного значення)	Кількість учасників АТО	Загальна площа зарезервованих земельних ділянок, га	з них				Кількість учасників АТО, які звернулись із заявою/клопотанням про отримання земельної ділянки
				для будівництва і обслуговування жилого будинку, господарських будівель і споруд (присадибна ділянка)	для ведення садівництва	для індивідуального дачного будівництва	для ведення особистого селянського господарства	
1	2	3	4	5	6	7	8	9
1	Максимільянівська сільська рада	-	16,4762	-	-	-	16,4762	-
2	Успенівська сільська рада	-	3,7551	-	-	-	3,7551	-
3	Богоявленська сільська рада	-	6,0000	-	-	-	6,0000	-
4	Костянтинівська сільська рада	-	8,0000	-	-	-	8,0000	-
5	Катеринівська сільська рада	-	2,0000	-	-	-	2,0000	-
6	Степненська сільська рада	-	6,0000	-	-	-	6,0000	-
7	Новоселидівська сільська рада	-	3,5000	-	-	-	3,5000	-
8	Галицинівська сільська рада	-	6,0000	-	-	-	6,0000	-
Усього		-	<b>51,7313</b>	-	-	-	<b>51,7313</b>	-

Максимільянівська сільська рада Мар'їнського району Донецької області



Прив'язка до кадастрового номера: 1423385000:03:000:1428

Надано дозволу на розроблення проекту землеустрою щодо відведення земельних ділянок площею 10,00 га  
Залишок – 2,6762 га

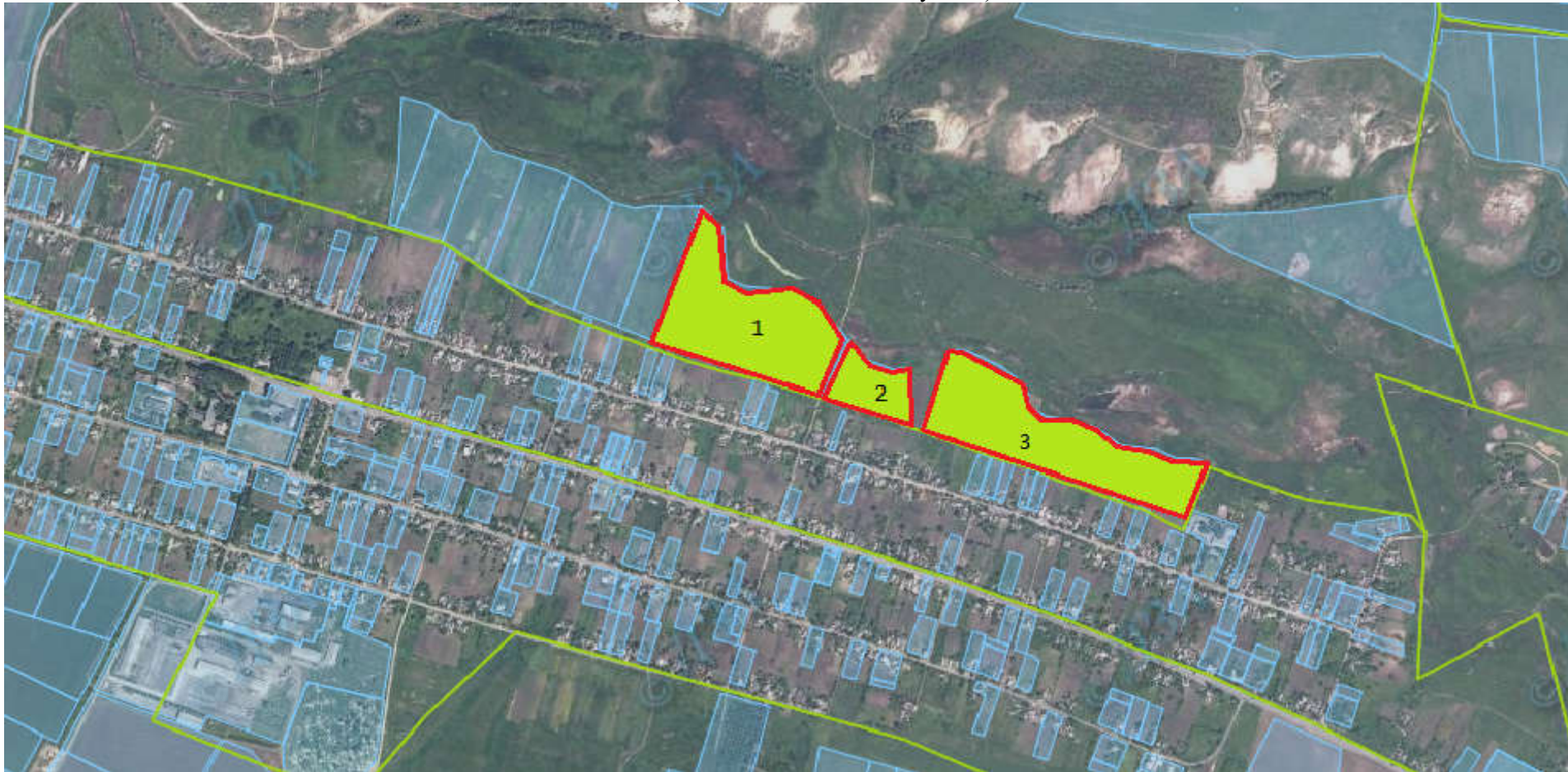
Площа – 2,6762 га

Цільове призначення – ведення особистого селянського господарства

Умовні позначення:

- Межа зарезервованої земельної ділянки
- Межа населеного пункту село Максимільянівка

Максимільянівська сільська рада Мар'їнського району Донецької області  
(за межами населених пунктів)



Площа ділянок:  
1 – 5,893 га рілля  
2 - 1,507 га рілля  
3 - 6,4 га рілля

кадастровий номер — 1423385000:03:000:1428  
кадастровий номер — 1423385000:03:000:1429  
кадастровий номер — 1423385000:03:000:1429

Цільове призначення – для ведення особистого селянського господарства

Умовні позначення:

- Межа зарезервованої земельної ділянки
- Межа населеного пункту село Максимільянівка

ПУБЛІЧНА КАДАСТРОВА  
КАРТА УКРАЇНИ

Наприклад: 3221655100:01:047:0052

Технічна підтримка | Зворотний зв'язок

Ділянка | ІКК | Район | Область

Кадастровий номер:	1423388500:05:000:1273
Тип власності:	Державна власність
Цільове призначення:	Для іншого сільськогосподарського призначення
Площа:	3.7551 га

[Замовити витяг про земельну ділянку](#)



[Замовити витяг про нормативну грошову оцінку](#)

[Інформація про право власності та речові права](#)

Площа – 3,7551 га ріллі

Цільове призначення – для ведення особистого селянського господарства

Умовні позначення:

-  Межа зарезервованої земельної ділянки
-  Межа населеного пункту село Веселий Гай

Викопіювання з Публічної кадастрової карти України  
Богоявленська сільська рада Мар'їнського району Донецької області (за межами населених пунктів)

Прив'язка до кадастрового номера 1423382000:02:000:2388



 Надано дозволи на розроблення проекту землеустрою щодо відведення земельних ділянок площею 4,00 га

Площа – 10,00 га рілля

Цільове призначення – ведення особистого селянського господарства

Умовні позначення:

 межа зарезервованої земельної ділянки

 межа села Богоявленка

Костянтинівська сільська рада Мар'їнського району Донецької області (за межами населених пунктів)



прив'язка до кадастрового номера 1423384000:02:000:0924




**Площа ділянки: 10,0000 га сіножаті**

Цільове призначення – для ведення особистого селянського господарства

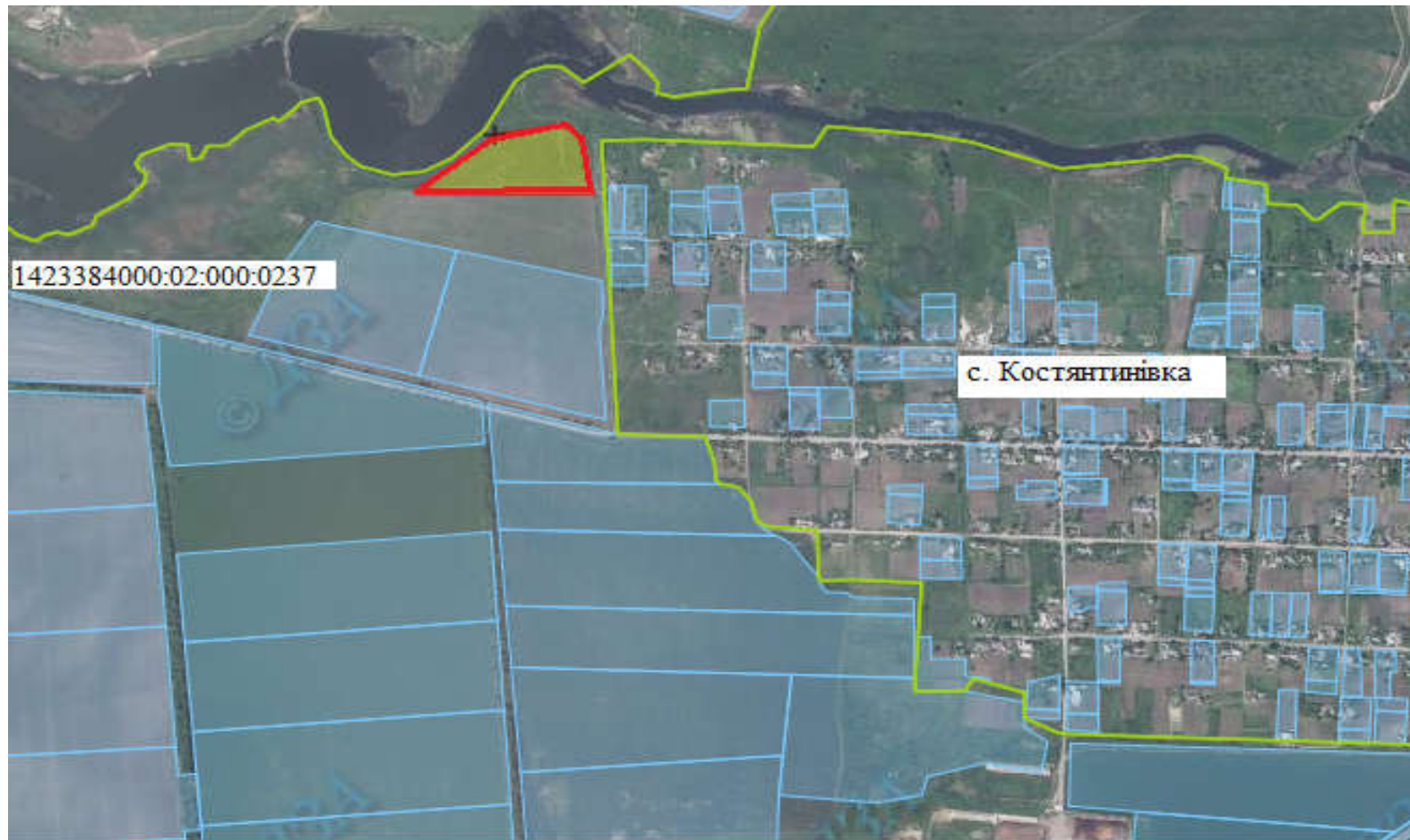
Умовні позначення:

-  Межа зарезервованої земельної ділянки
-  Межа населеного пункту село Костянтинівка

 Надано дозволи на розроблення проекту землеустрою щодо відведення земельних ділянок учасникам АТО (4,0 га сіножатей)




Костянтинівська сільська рада Мар'їнського району Донецької області (за межами населених пунктів)




Площа ділянки: 2,0000 га рілля

Цільове призначення – для ведення особистого селянського господарства

Умовні позначення:

 Межа зарезервованої земельної ділянки

 Межа населеного пункту

Новоселидівська сільська рада Мар'їнського району Донецької області (за межами населених пунктів)


прив'язка до кадастрового номера 1423385400:06:000:1303



**Площа ділянки: 1,5 га ріллі**

Цільове призначення – для ведення особистого селянського господарства

Умовні позначення:

 Межа зарезервованої земельної ділянки

Новоселидівська сільська рада Мар'їнського району Донецької області (за межами населених пунктів)



прив'язка до кадастрового номера 1423385400:06:000:1519



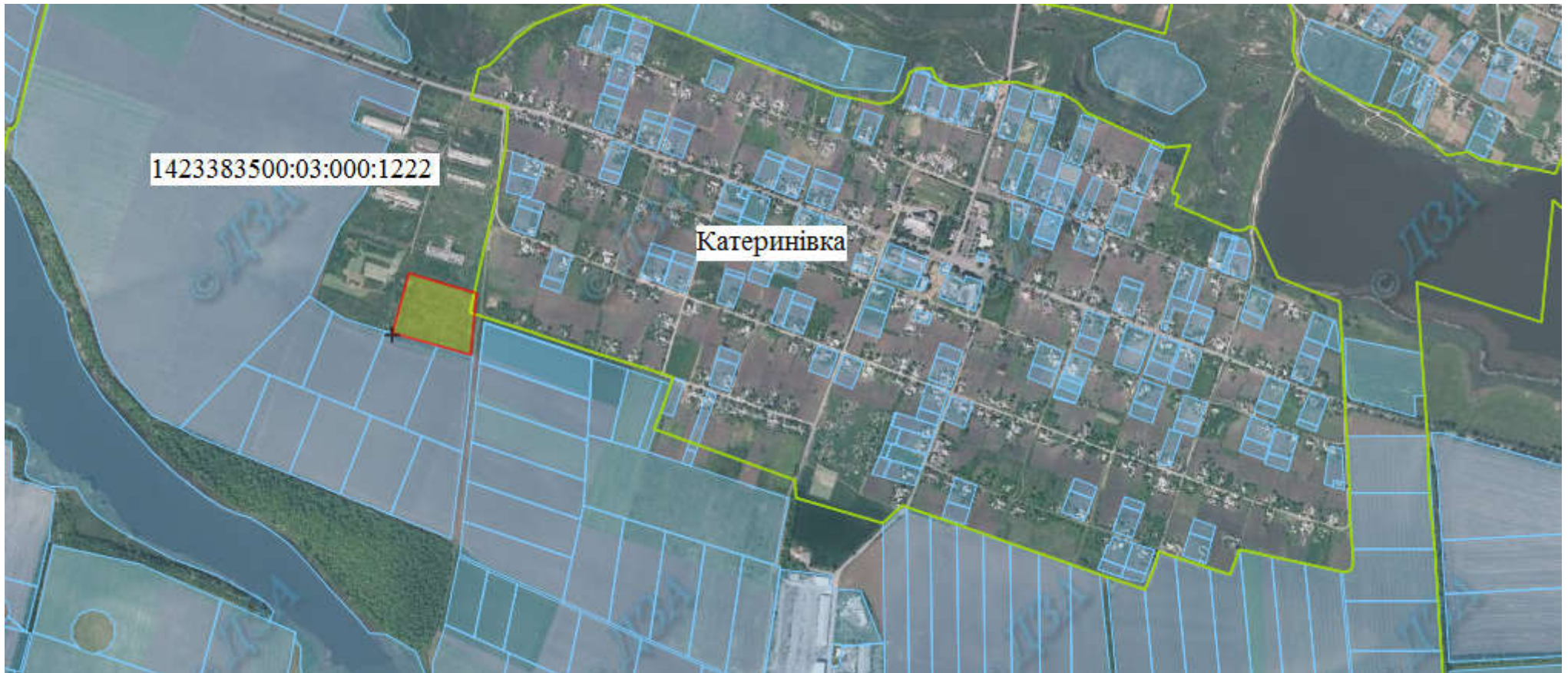
**Площа ділянки: 2,0000 га пасовища**

Цільове призначення – для ведення особистого селянського господарства

Умовні позначення:

-  Межа зарезервованої земельної ділянки
-  Межа населеного пункту


Катеринівська сільська рада Мар'їнського району Донецької області (за межами населених пунктів)




**Площа ділянки: 2,0000 га під господарськими будівлями та дворами**

Цільове призначення – для ведення особистого селянського господарства

Умовні позначення:

 Межа зарезервованої земельної ділянки

 Межа населеного пункту

Степненська сільська рада Мар'їнського району Донецької області (за межами населених пунктів)



прив'язка до кадастрового номера 1423387400:07:000:0058



Площа ділянки: 4,0000 га рілля

Цільове призначення – для ведення особистого селянського господарства

Умовні позначення:

-  Межа зарезервованої земельної ділянки
-  Межа населеного пункту



Степненська сільська рада Мар'їнського району Донецької області (за межами населених пунктів)



**Площа ділянки: 2,0000 га рілля**

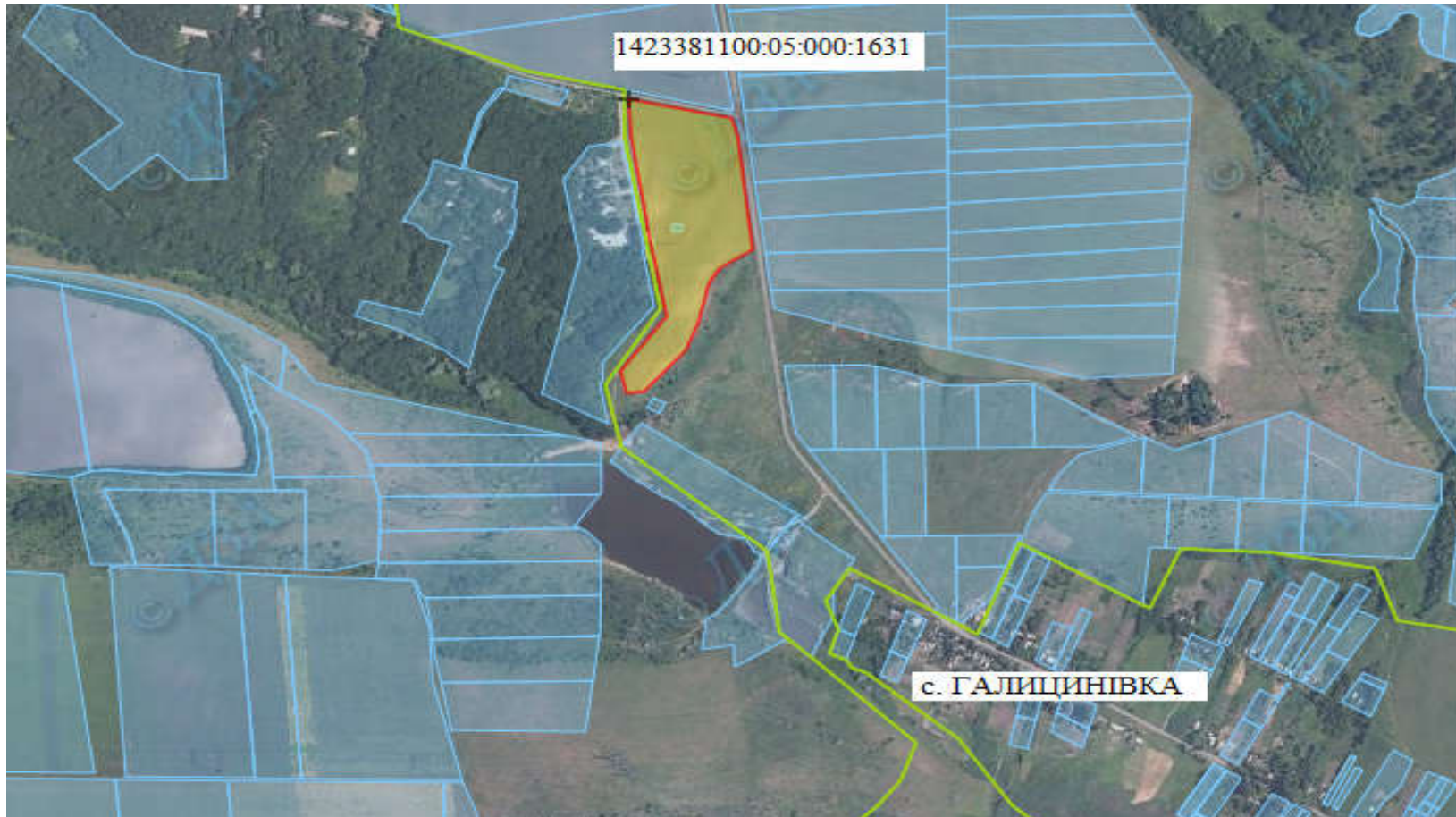
Цільове призначення – для ведення особистого селянського господарства

Умовні позначення:

-  Межа зарезервованої земельної ділянки
-  Межа населеного пункту

Галицинівська сільська рада Мар'їнського району Донецької області (за межами населених пунктів)



прив'язка до кадастрового номера 1423381100:05:000:1631



**Площа ділянки: 6,0000 га пасовища**

Цільове призначення – для ведення особистого селянського господарства

Умовні позначення:

-  Межа зарезервованої земельної ділянки
-  Межа населеного пункту

**Ясинуватський район**



Інформація стосовно забезпечення учасників антитерористичної операції земельними ділянками  
на території Ясинуватського району

№ з/п	Назва адміністративно-територіальної одиниці (сільська (селищна) рада, місто районного значення)	Кількість учасників АТО	Загальна площа зарезервованих земельних ділянок, га	з них				Кількість учасників АТО, які звернулись із заявою/клопотанням про отримання земельної ділянки
				для будівництва і обслуговування жилого будинку, господарських будівель і споруд (присадибна ділянка)	для ведення садівництва	для індивідуального дачного будівництва	для ведення особистого селянського господарства	
1	2	3	4	5	6	7	8	9
1	Орлівська сільська рада	-	27,1981	1,0000	-	-	26,1981	-
2	Красногорівська сільська рада	-	0,7500	0,7500	-	-	-	-
3	Новобахмутівська сільська рада	-	0,7500	0,7500	-	-	-	-
4	Новоселівська Перша сільська рада	-	0,7500	0,7500	-	-	-	-
5	Соловйовська сільська рада	-	1,7500	1,7500	-	-	-	-
6	Верхньоторецька селищна рада	-	6,0100	-	-	-	6,0100	-
<b>Усього по району</b>		-	<b>37,2081</b>	<b>5,0000</b>	-	-	<b>32,2081</b>	-

## Орлівська сільська рада, с. Тоненьке






Площа – 1,0000 га

Кадастровий номер – відсутній  
Агровиробнича група ґрунтів – 65 е

Цільове призначення – для будівництва і обслуговування жилого будинку, господарських будівель і споруд (присадибна ділянка)

Умовні позначення:

-  - межа зарезервованого масиву земельних ділянок;
-  - межі населених пунктів;
-  - межі земельних ділянок, переданих у власність, користування.

## Орлівська сільська рада, с. Петрівське







Площа—22,8981 га

Кадастровий номер – 1425584300:09:000:1630  
Агровиробнича група ґрунтів – 60 е

Цільове призначення – для ведення особистого селянського господарства

Умовні позначення:

-  - Надано дозволи на розроблення проекту землеустрою щодо відведення земельних ділянок
-  - межі населених пунктів;
-  - межі земельних ділянок, переданих у власність, користування.
-  - межа зарезервованого масиву земельних ділянок;

## Орлівська сільська рада, с. Петрівське



Площа– 3,3000 га

Кадастровий номер – відсутній  
Агровиробнича група ґрунтів – 65 е

Цільове призначення – для ведення особистого селянського господарства

Умовні позначення:

- - межа зарезервованого масиву земельних ділянок;
- - межі населених пунктів;
- - межі земельних ділянок, переданих у власність, користування.

## Красногорівська сільська рада, с. Веселе



Площа – 0,7500 га

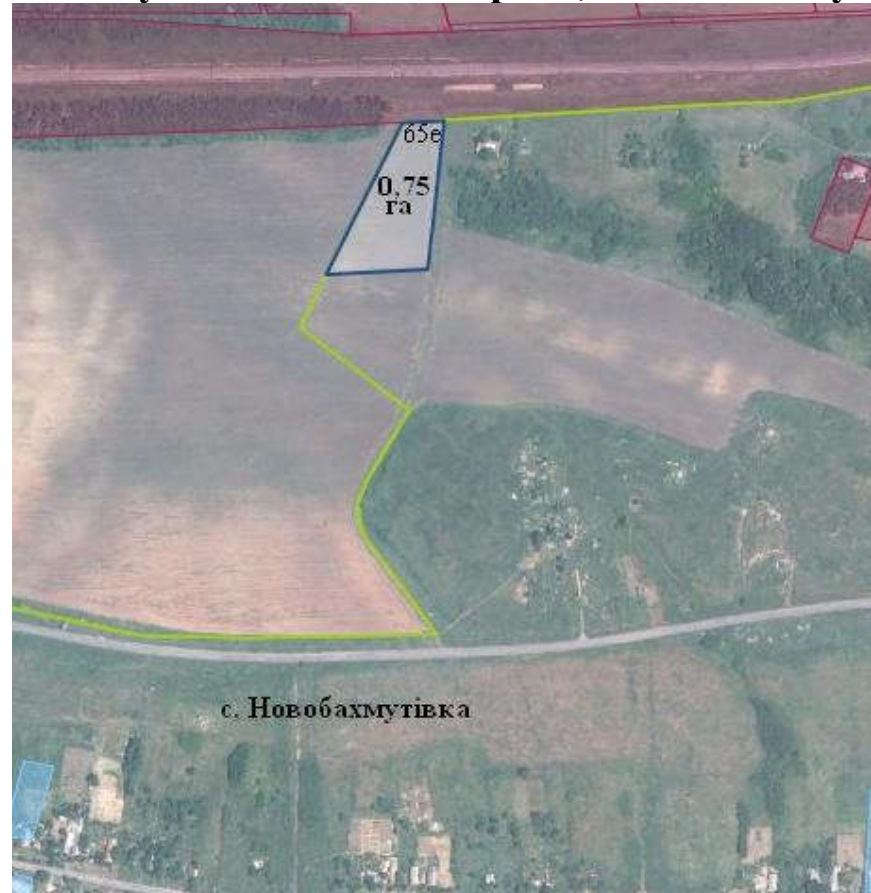
Кадастровий номер – відсутній  
Агровиробнича група ґрунтів – 66 е, 67 е

Цільове призначення – для будівництва і обслуговування жилого будинку, господарських будівель і споруд (присадибна ділянка)

Умовні позначення:

- - межа зарезервованого масиву земельних ділянок;
- - межі населених пунктів;
- - межі земельних ділянок, переданих у власність, користування.

## Новобахмутівська сільська рада, с. Новобахмутівка



Площа – 0,7500 га

Кадастровий номер – відсутній  
Агровиробнича група ґрунтів – 65 е

Цільове призначення – для будівництва і обслуговування жилого будинку, господарських будівель і споруд (присадибна ділянка)

Умовні позначення:

- - межа зарезервованого масиву земельних ділянок;
- - межі населених пунктів;
- - межі земельних ділянок, переданих у власність, користування.

## Новоселівська Перша сільська рада, с. Новоселівка Перша



Площа – 0,7500 га

Кадастровий номер – відсутній

Агровиробнича група ґрунтів – 65 л

Цільове призначення – для будівництва і обслуговування жилого будинку, господарських будівель і споруд (присадибна ділянка)

Умовні позначення:

- - межа зарезервованого масиву земельних ділянок;
- - межі населених пунктів;
- - межі земельних ділянок, переданих у власність, користування.

## Соловийовська сільська рада, с. Архангельське



Площа – 1,2500 га

Кадастровий номер – відсутній  
Агровиробнича група ґрунтів – 66е

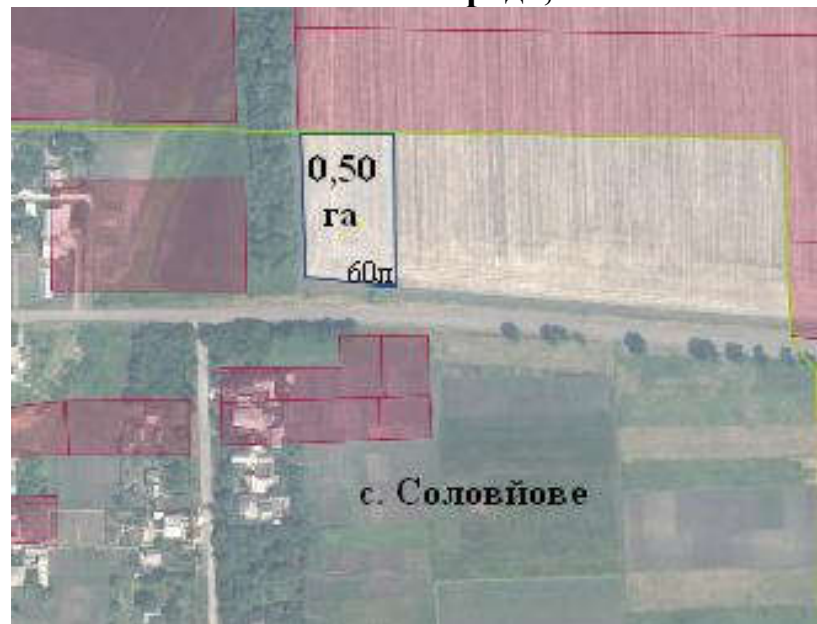
Цільове призначення – для будівництва і обслуговування жилого будинку, господарських будівель і споруд (присадибна ділянка)

Умовні позначення:

- - межа зарезервованого масиву земельних ділянок;
- - межі населених пунктів;
- - межі земельних ділянок, переданих у власність, користування.



## Соловйовська сільська рада, с. Соловйове



Площа – 0,5000 га

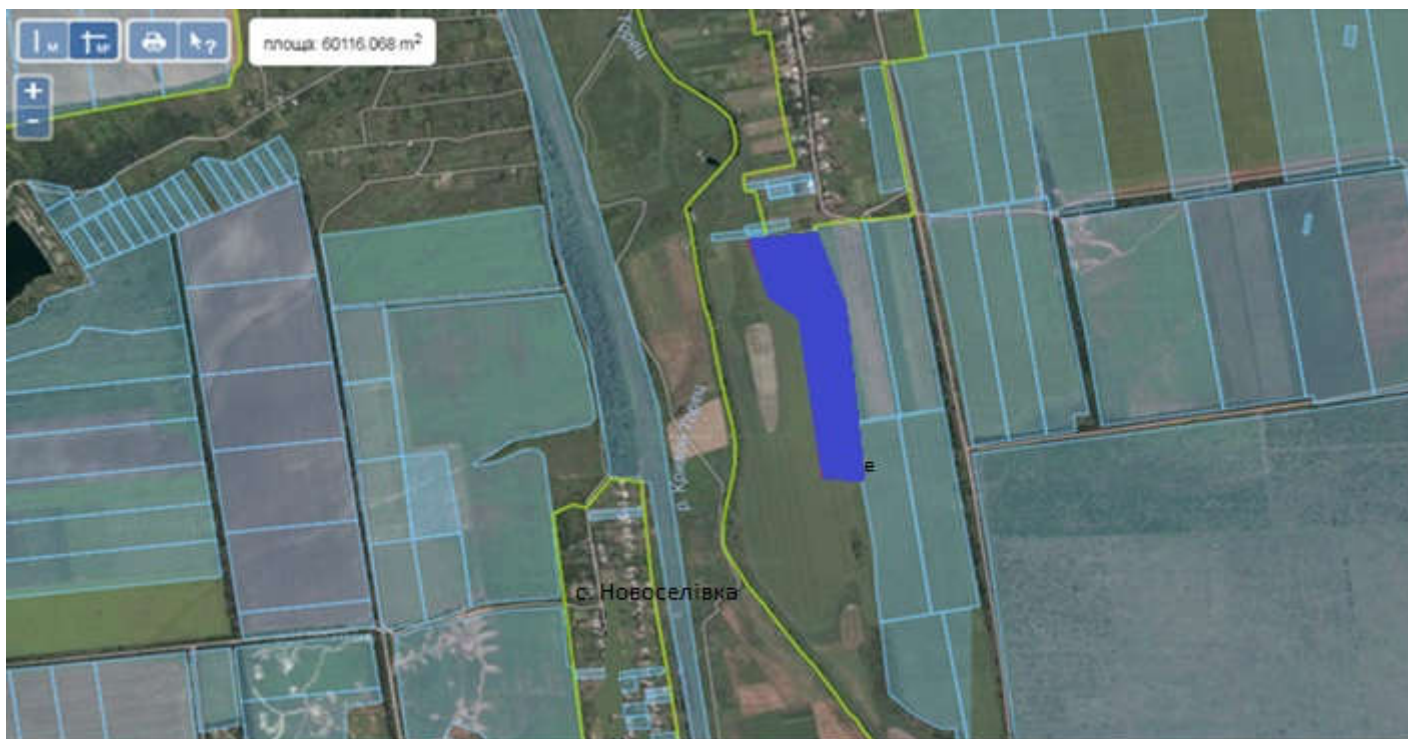
Кадастровий номер – відсутній  
Агровиробнича група ґрунтів – 60 л

Цільове призначення – для будівництва і обслуговування жилого будинку, господарських будівель і споруд (присадибна ділянка)

Умовні позначення:

- - межа зарезервованого масиву земельних ділянок;
- - межі населених пунктів;
- - межі земельних ділянок, переданих у власність, користування.

## Верхньоторецька селищна рада, с. Новоселівка







Площа – 6,0100 га

Кадастровий номер - відсутній

Агровиробнича група ґрунтів – 65е, 66е

Цільове призначення – для ведення особистого селянського господарства

Умовні позначення:

-  - Надано дозволу на розроблення проекту землеустрою щодо відведення земельних ділянок
-  - межа зарезервованого масиву земельних ділянок
-  - межі населених пунктів
-  - межі земельних ділянок, переданих у власність, користування

-


**Костянтинівський район**

Інформація стосовно забезпечення учасників антитерористичної операції земельними ділянками  
на території Костянтинівського району Донецької області

№ з/п	Назва адміністративно-територіальної одиниці (район, місто обласного значення)	Кількість учасників АТО	Загальна площа зарезервованих земельних ділянок, га	з них					Кількість учасників АТО, які звернулись із заявою/клопотанням про отримання земельної ділянки
				для будівництва і обслуговування жилого будинку, господарських будівель і споруд (присадибна ділянка)	для ведення садівництва	для індивідуального дачного будівництва	для ведення особистого селянського господарства	Для індивідуального гаражного будівництва	
1	2	3	4	5	6	7	8	9	
1	Новоартемівська сільська рада		3,2059				3,2059		
	<b>Усього:</b>	-	<b>3,2059</b>				<b>3,2059</b>	-	



М 1 : 10 000

 - земельна ділянка сільськогосподарського призначення державної власності що планується до передачі у власність учасникам антитерористичної операції на території Новоартемівської сільської ради Костянтинівського району кадастровий номер 1422484400-07-000-0020 площею 22,4032 га.

 Надано дозволів на розроблення проекту землеустрою щодо відведення земельних ділянок

Надано дозволів на складання проектів землеустрою загальною площею 19,1973 га.