

ЗАТВЕРДЖЕНО

Наказ Головного управління
Держгеокадастру у Донецькій
області від 09.02.2016 № 6



ДЕРЖАВНА СЛУЖБА УКРАЇНИ З ПИТАНЬ ГЕОДЕЗІЇ,
КАРТОГРАФІЇ ТА КАДАСТРУ

ГОЛОВНЕ УПРАВЛІННЯ ДЕРЖГЕОКАДАСТРУ У ДОНЕЦЬКІЙ ОБЛАСТІ

АЛЬБОМ-АТЛАС

з резервування земельних ділянок для учасників антитерористичної операції на території Донецької області

Інформація стосовно забезпечення учасників антитерористичної операції земельними ділянками
на території Донецької області
(станом на 05.04.2021 року)

№ з/п	Назва адміністративно-територіальної одиниці (район, місто обласного значення)	Кількість учасників АТО	Загальна площа зарезервова них земельних ділянок, га	з них				Кількість учасників АТО, які звернулись із заявою/клопотанням про отримання земельної ділянки
				для ведення садівництва	для ведення особистого селянського господарства	для ведення товарного сільськогосподарського виробництва	для будівництва і обслуговування жилого будинку, господарських будівель і споруд (присадибна ділянка)	
1	2	3	4	5	6	7	8	9
1	Великоновосілківський район	-	64,1413	-	64,1413	-	-	-
2	Олександрівський район	-	277,3459	-	277,3459	-	-	-
3	Добропільський район	-	20,0000	-	20,0000	-	-	-
4	Покровський (Красноармійський) район	-	96,7352	-	55,1926	41,5466	-	-
5	Нікольський (Володарський) район	-	89,4000	11,7000	77,7000	-	-	-
6	Бахмутський район	-	5,4022	-	5,4022	-	-	-
7	Слов'янський район	-	28,4004	-	28,4004	-	-	-
8	Мангушський (Першотравневий) район	-	8,0000	-	8,0000	-	-	-
9	Волноваський район	-	60,0061	-	60,0061	-	-	-
10	Мар'їнський район	-	300,4921	-	300,4921	-	-	-
11	Ясинуватський район	-	65,4343	-	60,4343	-	5,0000	-
Усього по області		-	1015,3615	11,7000	957,1149	41,5466	5,0000	0,0000

Великоновосілківський район

Інформація стосовно забезпечення учасників антитерористичної операції земельними ділянками на території Великоновосілківського району

№ з/п	Назва адміністративно-територіальної одиниці (район, місто обласного значення)	Кількість учасників АТО	Загальна площа зарезервова них земельних ділянок, га	з них				Кількість учасників АТО, які звернулись із заявою/клопотанням про отримання земельної ділянки
				для будівництва і обслуговування жилого будинку, господарських будівель і споруд (присадибна ділянка)	для ведення садівництва	для індивідуального дачного будівництва	для ведення особистого селянського господарства	
1	2	3	4	5	6	7	8	9
1	Великоновосілківська селищна рада	-	20,0000	-	-	-	20,0000	-
2	Шахтарська сільська рада	-	8,4000	-	-	-	8,4000	-
3	Новопетрівська сільська рада	-	13,3000	-	-	-	13,3000	-
4	Піддубненська сільська рада	-	14,8413	-	-	-	14,8413	-
5	Старомлинівська сільська рада	-	7,6000	-	-	-	7,6000	-
Усього по району			64,1413				64,1413	

Великоновосілківська селищна рада Великоновосілківського району Донецької області



Надано дозволу на розроблення проекту землеустрою щодо відведення земельних ділянок

Площа – 20,00 га;

Кадастровий номер – 1421255100:01:004:0521;

Цільове призначення – для ведення особистого селянського господарства;

Умовні позначення:



- межа зарезервованого масиву земельних ділянок;

- межі земельних ділянок, переданих у власність, користування.



Шахтарська сільська рада Великоновосілківського району Донецької області



Надано дозволу на розроблення проекту землеустрою щодо відведення земельних ділянок
Площа –8,40 га; Кадастровий номер – відсутній (біля с. Шахтарське);

Цільове призначення – для ведення особистого селянського господарства;

Умовні позначення:

-  - межа зарезервованого масиву земельних ділянок;
-  - межі земельних ділянок, переданих у власність, користування.

Новопетриківська сільська рада Великоновосілківського району Донецької області



Надано дозволу на розроблення проекту землеустрою щодо відведення земельних ділянок

Площа – 5,60 га;

Кадастровий номер – відсутній (біля с. Новопетриківка);

Цільове призначення – для ведення особистого селянського господарства;

Умовні позначення:

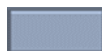


- межа зарезервованого масиву земельних ділянок;

- межі земельних ділянок, переданих у власність, користування.

Новопетриківська сільська рада Великоновосілківського району Донецької області



 Надано дозволу на розроблення проекту землеустрою щодо відведення земельних ділянок

Площа – 4,7 га;

Кадастровий номер – відсутній (біля с. Новопетриківка);

Цільове призначення – для ведення особистого селянського господарства;

Умовні позначення:



- межа зарезервованого масиву земельних ділянок;



- межі земельних ділянок, переданих у власність, користування.



Новопетриківська сільська рада Великоновосілківського району Донецької області



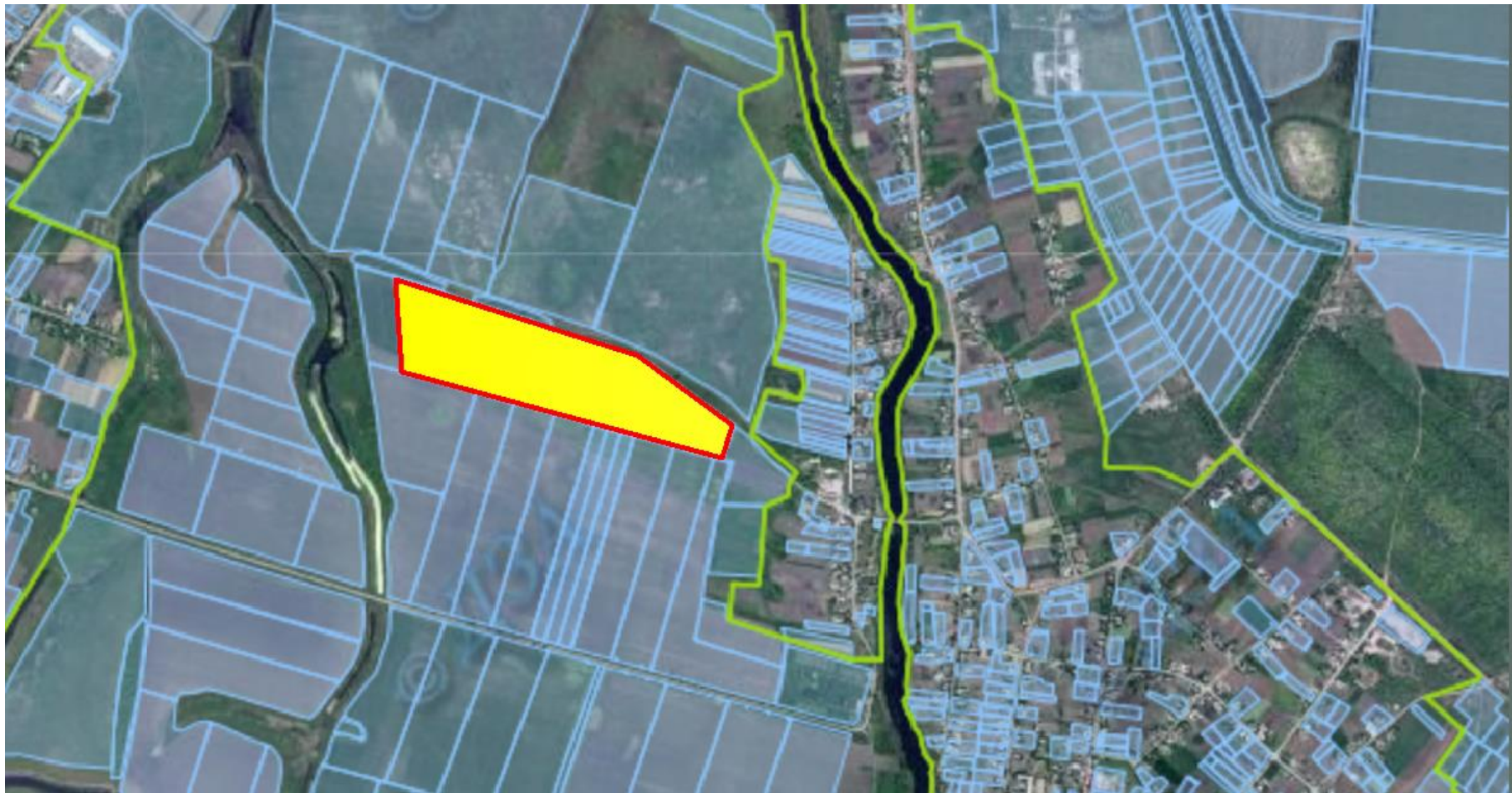
Надано дозволу на розроблення проекту землеустрою щодо відведення земельних ділянок
Площа – 3,00 га; Кадастровий номер – відсутній (біля с. Ялинське);


Цільове призначення – для ведення особистого селянського господарства;

Умовні позначення:

-  - межа зарезервованого масиву земельних ділянок;
-  - межі земельних ділянок, переданих у власність, користування.

Піддубненська сільська рада Великоновосілківського району Донецької області



 Надано дозволу на розроблення проекту землеустрою щодо відведення земельних ділянок

Площа –14,8413 га;

Кадастровий номер – 1421284400:02:001:0550;

Цільове призначення – для ведення особистого селянського господарства;

Умовні позначення:



- межа зарезервованого масиву земельних ділянок;

- межі земельних ділянок, переданих у власність, користування.

Старомлинівська сільська громада Великоновосілківського (Волноваського) району Донецької області



Інформація

Інформація про ділянку

Кадастровий номер:
1421283600:03:001:0440

Тип власності: Приватна власність

Цільове призначення: для ведення товарного сільськогосподарського виробництва для ведення товарного сільськогосподарського виробництва

Площа: 4.06 га

[Замовити Витяг про земельну ділянку](#)

[Інформація про право власності та речові права](#)

[Запит на отримання документації із землеустрою](#)

ІКК



Район: Великоновосілківський
КОАТУУ: 1421283600
Зона: 03

Надано дозволи на розроблення проекту землеустрою щодо відведення земельних ділянок

Площа –7,60 га;

Цільове призначення – для ведення особистого селянського господарства;

Умовні позначення:

-  - межа зарезервованого масиву земельних ділянок;
-  - межі земельних ділянок, переданих у власність, користування.

Олександрівський район

Інформація стосовно забезпечення учасників антитерористичної операції земельними ділянками
на території Олександрівського району

№ з/п	Назва адміністративно-територіальної одиниці (район, місто обласного значення)	Кількість учасників АТО	Загальна площа зарезервова них земельних ділянок, га	з них				Кількість учасників АТО, які звернулись із заявою/клопотанням про отримання земельної ділянки
				для будівництва і обслуговування жилого будинку, господарських будівель і споруд (присадибна ділянка)	для ведення садівництва	для індивідуального дачного будівництва	для ведення особистого селянського господарства	
1	2	3	4	5	6	7	8	9
1	Очеретинська сільська рада	-	40,9813	-	-	-	40,9813	-
2	Новоолександрівська сільська рада	-	148,2313	-	-	-	148,2313	-
3	Михайлівська сільська рада	-	70,9233	-	-	-	70,9233	-
4	Веселогірська сільська рада	-	17,21	-	-	-	17,21	-
Усього по району		-	277,3459	-	-	-	277,3459	-

Очеретинська сільська рада Олександрівський район Донецька область



Площа – 40,9813 га пасовищ
Цільове призначення - для ведення особистого
селянського господарства

Кадастровий номер – 1420386900:01:000:0703
Агровиробнича група ґрунтів – 60л.

Умовні позначення:

- межа зарезервованого масиву земельних ділянок;
- межі населених пунктів;
- межі земельних ділянок, переданих у власність, користування.

Новоолександрівська сільська рада Олександрівський район Донецька область



Площа – 148,2313 га пасовищ
Цільове призначення - для ведення особистого селянського господарства

Кадастровий номер – 1420386800:01:000:0351
Агровиробнича група ґрунтів – 65ґ, 65л, 65є, 66л, 67л, 86є, 209л.

Умовні позначення:

- межа зарезервованого масиву земельних ділянок;
- межі населених пунктів;
- межі земельних ділянок, переданих у власність, користування.

Михайлівська сільська рада Олександрівський район Донецька область



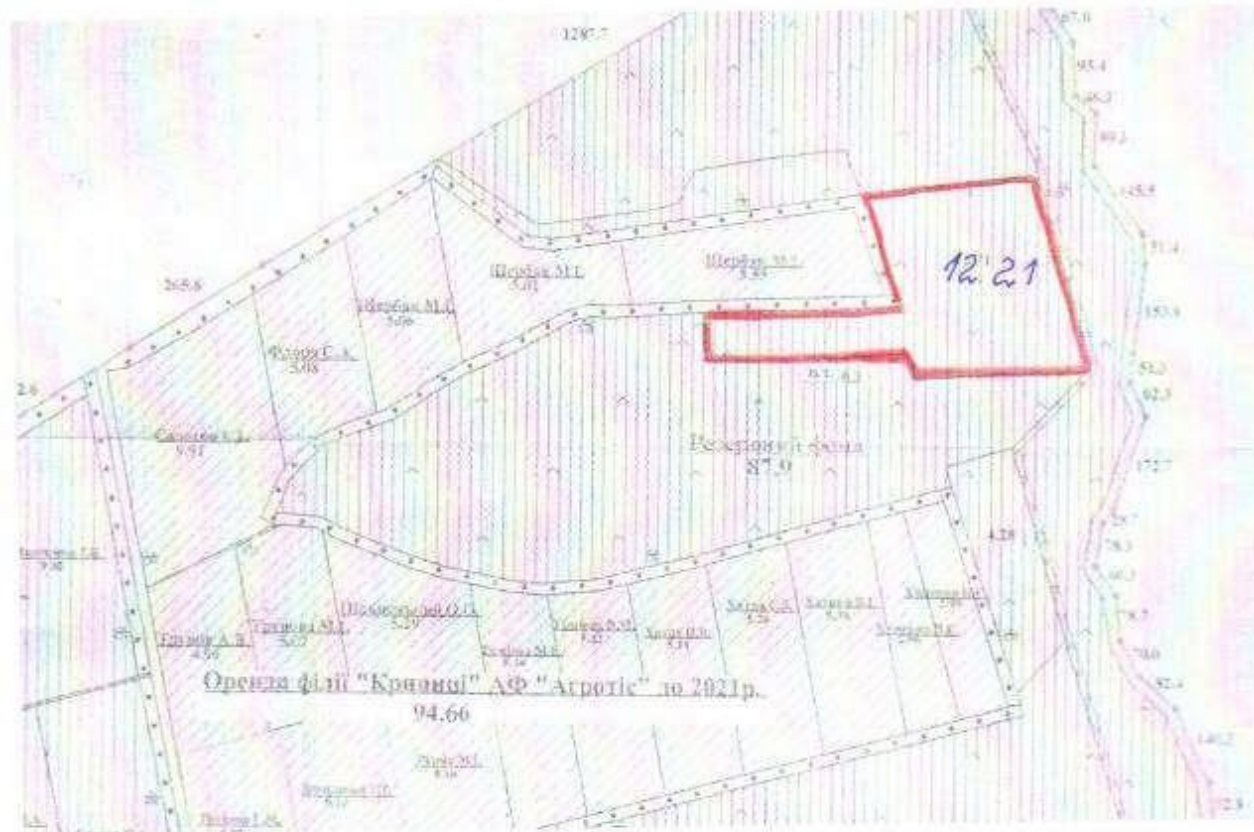
Площа – 70,9233 га пасовищ
Цільове призначення - для ведення особистого селянського господарства

Кадастровий номер – 1420385500:01:000:0867
Агровиробнича група ґрунтів – 66л, 67л, 93д, 160л, 209л.

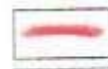
Умовні позначення:

- межа зарезервованого масиву земельних ділянок;
- межі населених пунктів;
- межі земельних ділянок, переданих у власність, користування.

Викопіювання
із схеми землеустрою і техніко-економічного обґрунтування
виростання та охорони земель Веселогірської сільської ради
Олександрівського району Донецької області



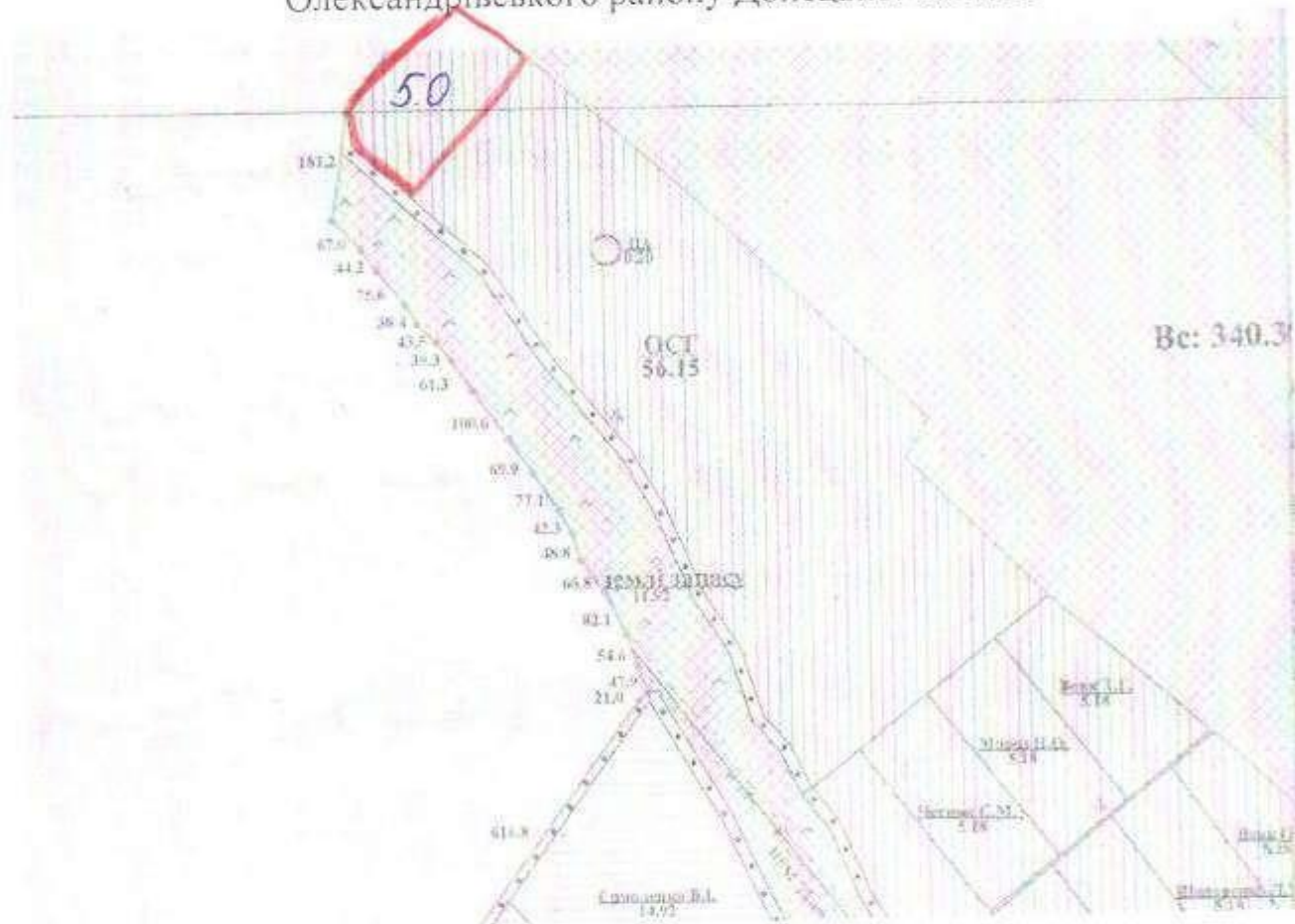
Умовні позначення:



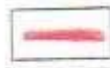
- земельна ділянка орієнтованою площею 12,21 га ріллі для резервування для учасників АТО

Викопіювання

із схеми землеустрою і техніко-економічного обґрунтування
вирастання та охорони земель Веселогірської сільської ради
Олександрівського району Донецької області



Умовні позначення:



- земельна ділянка орієнтованою площею 5,0 га ріллі для резервування для учасників АТО

Добропільський район

Інформація стосовно забезпечення учасників антитерористичної операції земельними ділянками
на території Добропільського району

№ з/п	Назва адміністративно-територіальної одиниці (район, місто обласного значення)	Кількість учасників АТО	Загальна площа зарезервованих земельних ділянок, га	з них				Кількість учасників АТО, які звернулись із заявою/клопотанням про отримання земельної ділянки
				для будівництва і обслуговування жилого будинку, господарських будівель і споруд (присадибна ділянка)	для ведення садівництва	для індивідуального дачного будівництва	для ведення особистого селянського господарства	
1	2	3	4	5	6	7	8	9
1	Святогорівська селищна рада	-	12,0000	-	-	-	12,0000	-
2	Криворізька сільська рада	-	8,0000	-	-	-	8,0000	-
Усього по району		-	20,0000	-	-	-	20,0000	-

Святогорівська селищна рада, Добропільський район



Площа – 12,00га (пасовища)

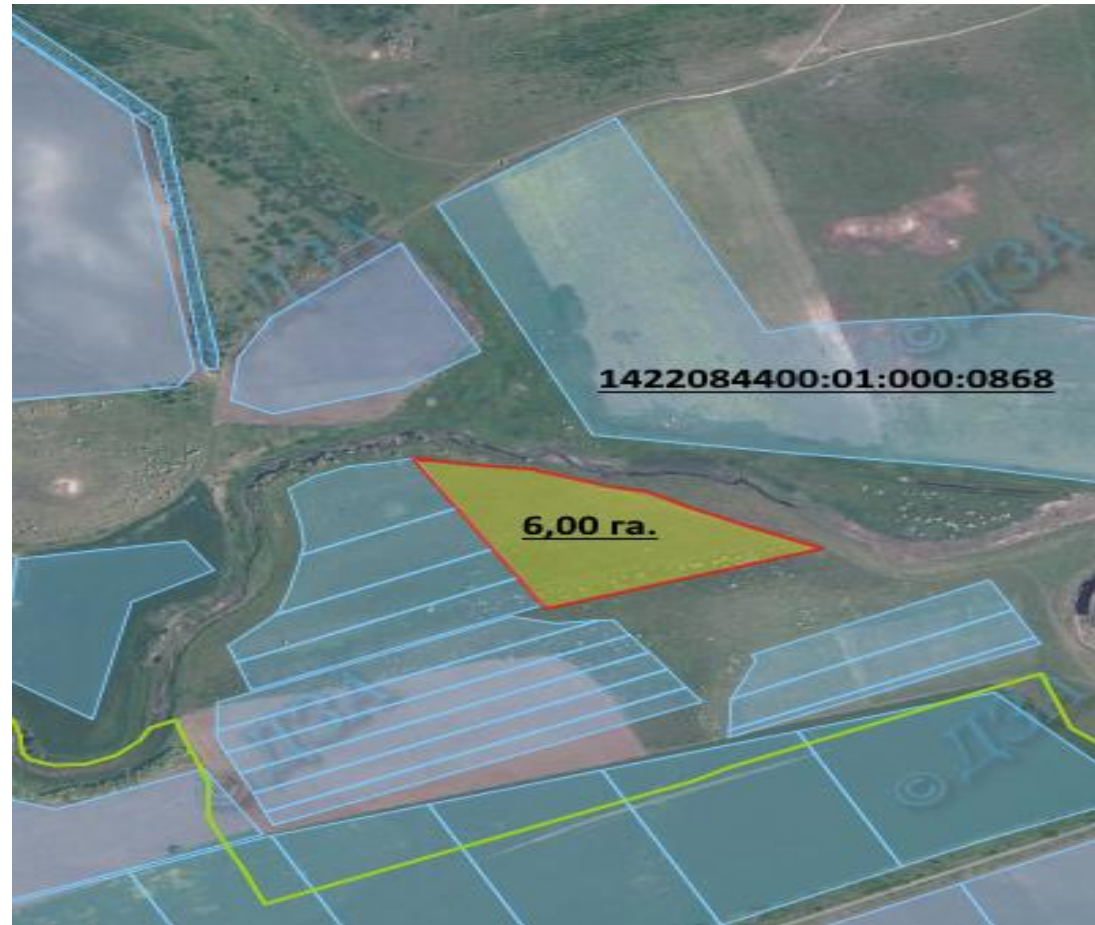
Кадастровий номер - відсутній

Цільове призначення – для ведення ОСГ

Умовні позначення:

- - межа зарезервованого масиву земельних ділянок;
- - межі населених пунктів;
- - межі земельних ділянок, переданих у власність, користування.

Криворізька сільська рада, Добропільський район



Площа – 6,00га (пасовища)

Цільове призначення – для ведення ОСГ

Кадастровий номер - відсутній

Агровиробнича група ґрунтів – 134е.

Умовні позначення:

- - межа зарезервованого масиву земельних ділянок;
- - межі населених пунктів;
- - межі земельних ділянок, переданих у власність, користування.

Криворізька сільська рада, Добропільський район



Площа – 2,00га (пасовища)

Цільове призначення – для ведення ОСГ

Кадастровий номер - відсутній
Агровиробнича група ґрунтів – 65л.

Умовні позначення:

- - межа зарезервованого масиву земельних ділянок;
- - межі населених пунктів;
- - межі земельних ділянок, переданих у власність, користування.

Покровський (Красноармійський) район

**Інформація стосовно забезпечення учасників антитерористичної операції земельними ділянками
на території Покровського (Красноармійського) району**

№ з/п	Назва адміністративно-територіальної одиниці (район, місто обласного значення)	Кількість учасників АТО	Загальна площа зарезервованих земельних ділянок, га	з них					Кількість учасників АТО, які звернулись із заявою/клопотанням про отримання земельної ділянки
				для будівництва і обслуговування жилого будинку, господарських будівель і споруд (присадибна ділянка)	для ведення садівництва	для індивідуального дачного будівництва	для ведення особистого селянського господарства	ВТСВ	
1	2	3	4	5	6	7	8	9	10
1	Удаченська селищна рада	-	2,0000	-	-	-	2,0000	-	-
2	Новоекономічна	-	14,0000	-	-	-	14,0000	-	-
3	Першотравнева с/р	-	2,5000	-	-	-	2,5000	-	-
4	Сонцівська (Красненська) сільська рада	-	3,0000	-	-	-	3,0000	-	-
5	Миколаївська сільська рада	-	41,5466	-	-	-	-	41,5466	-
6	Іванівська сільська рада	-	17,6135	-	-	-	17,6135	-	-
7	Гродівська селищна рада	-	2,0000	-	-	-	2,0000	-	-
8	Миролубівська сільська рада	-	14,0791	-	-	-	14,0791	-	-
Усього по району		-	96,7392	0	0	0	55,1926	41,5466	-

Удачненська селищна рада, Покровський район, Донецька область



Площа - 2,0 га

Цільове призначення - для ведення
особистого селянського господарства

Умовні позначення:



- межа зарезервованого масиву земельних ділянок;



- межі населених пунктів;



- межі земельних ділянок, переданих у власність, користування.

Кадастровий номер - 1422783800:05:000:_____

Агровиробнича група ґрунтів – 60л

Новоекономічна селищна рада, Покровський район, Донецька область



с. Червоний Лиман

Надано дозволи на розроблення проекту землеустрою

Площа- 14,0 га рілля

Цільове призначення -дляведення
особистого селянського господарства, ведення городництва
сінокосіння та випасання худоби

Кадастровий номер-1422755600:09:000:_____

Агровиробнича група ґрунтів –6бл

Умовні позначення:



- межа зарезервованого масиву земельнихділянок;




- межі населенихпунктів;



- межі земельних ділянок, переданих у власність, користування.

Першотравнева сільська рада, Покровський район Донецька область



 Надано дозвіл на розроблення проекту землеустрою щодо відведення земельної ділянки

Площа- 2,5га ріллі

Цільове призначення -дляведення

особистого селянського господарства, веденнягородництва

Кадастровий номер -1422784700:07:000:_____

Агровиробнича група ґрунтів – 6бл,65л

Умовні позначення:



- межа зарезервованого масиву земельнихділянок;



- межі населенихпунктів;



- межі земельних ділянок, переданих у власність,користування

Сонцівська (Красненська) сільська рада, Покровський (Красноармійський) район Донецька область



■ Надано дозвіл на розроблення проекту землеустрою щодо відведення земельної ділянки
Площа- 3,0 гаріллі
Цільове призначення - для ведення особистого селянського господарства, ведення городництва

Кадастровий номер-1422782300:02:000:_____
Агровиробнича група ґрунтів – 67 л

Умовні позначення:



- межа зарезервованого масиву земельних ділянок;



- межа населеного пункту;



- межі земельних ділянок, переданих у власність, користування.

Миколаївська сільська рада



Площа - 41,5466 га (рілля)

Кадастровий номер - 1422783400:07:000:1457

Цільове призначення – код КВЦПЗ – для ведення товарного сільськогосподарського виробництва.

Умовні позначення:



- межа зарезервованого масиву земельних ділянок;

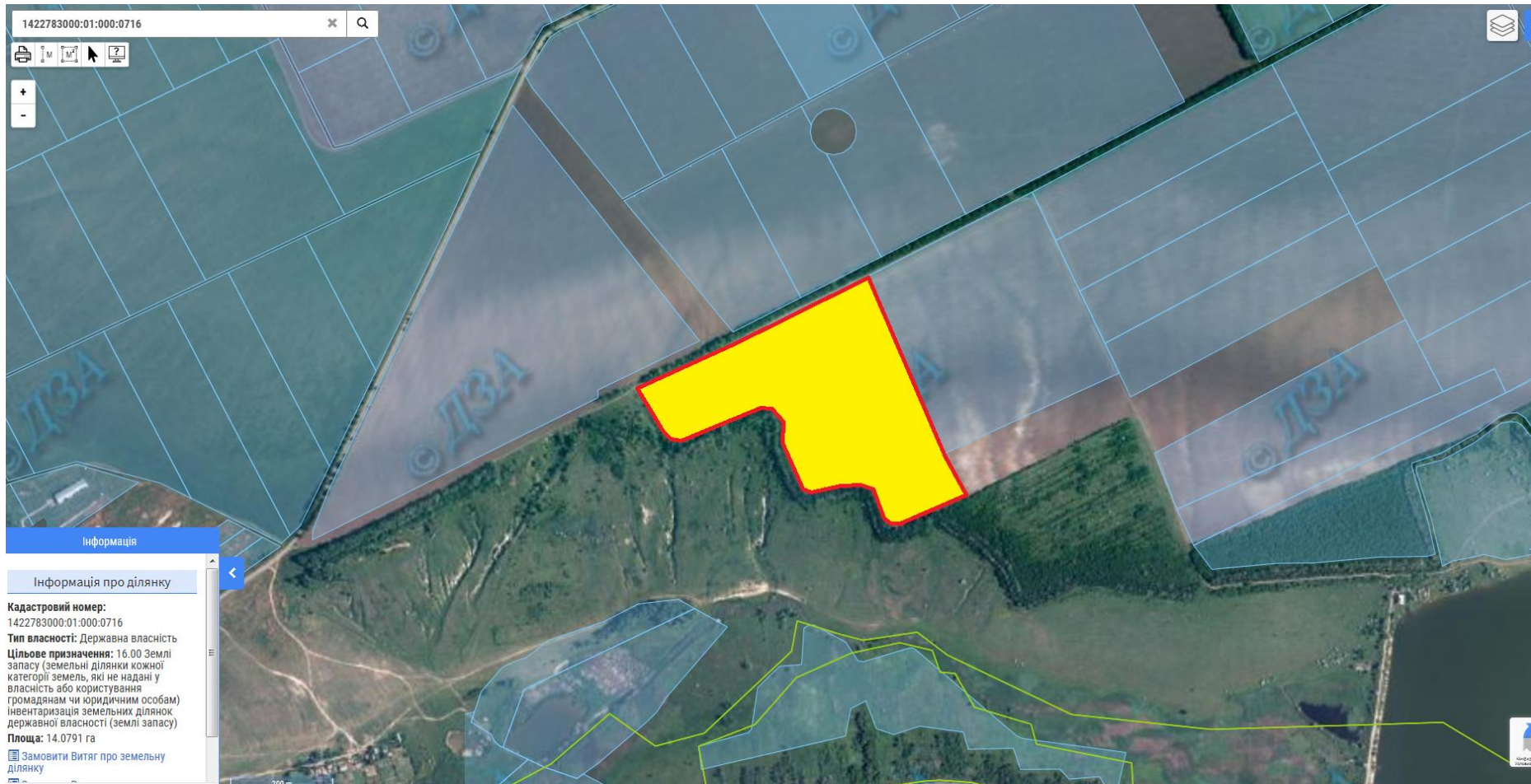


- межа адміністративно-територіальної одиниці;



- межі земельних ділянок, переданих у власність, користування.

Миролюбівська сільська рада Покровського району Донецької області



Площа - 14.0791га (пасовища)

Кадастровий номер – 1422783000:01:000:0716

Умовні позначення:



- межа зарезервованого масиву земельних ділянок;



- межа адміністративно-територіальної одиниці;



- межі земельних ділянок, переданих у власність, користування.

Гродівська селищна рада Покровського району Донецької області



Орієнтовна площа - 2,0000га (пасовища)

Кадастровий номер – не визначено

Умовні позначення:



- межа зарезервованого масиву земельних ділянок;



- межа адміністративно-територіальної одиниці;



- межі земельних ділянок, переданих у власність, користування.

Іванівська сільська рада Покровського району Донецької області



Площа - 16.0135га (пасовища)

Кадастровий номер – 1422781600:11:000:0682

Умовні позначення:



- межа зарезервованого масиву земельних ділянок;



- межа адміністративно-територіальної одиниці;



- межі земельних ділянок, переданих у власність, користування.

Іванівська сільська рада Покровського району Донецької області



Площа - 1,6000га (рілля)

Кадастровий номер – не визначено

Умовні позначення:



- межа зарезервованого масиву земельних ділянок;



- межа адміністративно-територіальної одиниці;



- межі земельних ділянок, переданих у власність, користування.


Нікольський (Володарський) район

Інформація стосовно забезпечення учасників антитерористичної операції земельними ділянками
на території Нікольського (Володарського) району

№ з/п	Назва адміністративно-територіальної одиниці (сільська (селищна) рада, місто районного значення)	Кількість учасників АТО	Загальна площа зарезервованих земельних ділянок, га	з них				Кількість учасників АТО, які звернулись із заявою/клопотанням про отримання земельної ділянки
				для будівництва і обслуговування жилого будинку, господарських будівель і споруд (присадибна ділянка)	для ведення садівництва	для індивідуального дачного будівництва	для ведення особистого селянського господарства	
1	2	3	4	5	6	7	8	9
	Малоянисольська сільська рада	-	23,0000	-	-	-	23,0000	-
	Новокраснівська сільська рада	-	11,7000	-	11,7000	-	-	-
	Зорянська сільська рада	-	6,0000	-	-	-	6,0000	-
	Малоянисольська сільська рада	-	48,7000	-	-	-	48,7000	-
Усього по району		-	89,4000	-		-	77,7000	-

Малоянісольська сільська рада Володарський район, Донецька область






 Надано дозвіл на розробку проекту землеустрою щодо відведення земельних ділянок.

Площа – 23,0 га

Цільове призначення – на які передбачається: для ведення особистого селянського господарства

Умовні позначення:

-  - межа зарезервованого масиву земельних ділянок;
-  - межі населених пунктів;
-  - межі земельних ділянок, переданих у власність, користування




Новокраснівська сільська рада, Нікольський район, Донецька область



Площа – 11.7 га
Цільове призначення – ведення садівництва

Кадастровий номер – 1421785000:05:000:0000
Агровиробнича група ґрунтів – 97е

Умовні позначення:

-  - межа зарезервованого масиву земельних ділянок;
-  - межі населених пунктів;
-  - межі земельних ділянок, переданих у власність, користування.

Зорянська сільська рада Нікольський район, Донецька область

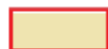




Надано дозвіл на розробку проекту землеустрою щодо відведення земельних ділянок.

Площа – 6.0

Цільове призначення – на які передбачається: для ведення особистого селянського господарства

Умовні позначення:

-  - межа зарезервованого масиву земельних ділянок;
-  - межі населених пунктів;
-  - межі земельних ділянок, переданих у власність, користування

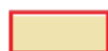


Малоянісольська сільська рада Володарський район, Донецька область



Площа – 48.7 га

Цільове призначення – на які передбачається: для ведення особистого селянського господарства

Умовні позначення:

-  - межа зарезервованого масиву земельних ділянок;
-  - межі населених пунктів;
-  - межі земельних ділянок, переданих у власність, користування

Бахмутський район

Інформація стосовно забезпечення учасників антитерористичної операції земельними ділянками
на території Бахмутського району

№ з/п	Назва адміністративно-територіальної одиниці (сільська (селищна) рада, місто районного значення)	Кількість учасників АТО	Загальна площа зарезервованих земельних ділянок, га	з них				Кількість учасників АТО, які звернулись із заявою/клопотанням про отримання земельної ділянки
				для будівництва і обслуговування жилого будинку, господарських будівель і споруд (присадибна ділянка)	для ведення садівництва	для індивідуального дачного будівництва (для будівництва гаража)	для ведення особистого селянського господарства	
1	2	3	4	5	6	7	8	9
1	Бахмутський район	-	5,4022	-	-	-	5,4022	-

ПЛАН
розміщення земельної ділянки для ведення особистого селянського господарства у Бахмутському районі
Новолуганської сільської ради



УМОВНІ ПОЗНАЧЕННЯ:



- зарезервованій масив земельних ділянок, які можуть бути передані учасникам АТО (S≈5,4022 га)

Кадастровий номер – 1420986200:01:006:0020

Цільове призначення – на які передбачається: для ведення особистого селянського господарства



- земельні ділянки, які внесено до ДЗК

Бахмутський район

Інформація стосовно забезпечення учасників антитерористичної операції земельними ділянками
на території Бахмутського району

№ з/п	Назва адміністративно-територіальної одиниці (сільська (селищна) рада, місто районного значення)	Кількість учасників АТО	Загальна площа зарезервованих земельних ділянок, га	з них				Кількість учасників АТО, які звернулись із заявою/клопотанням про отримання земельної ділянки
				для будівництва і обслуговування жилого будинку, господарських будівель і споруд (присадибна ділянка)	для ведення садівництва	для індивідуального дачного будівництва (для будівництва гаража)	для ведення особистого селянського господарства	
1	2	3	4	5	6	7	8	9
1	Бахмутський район	-	5,4022	-	-	-	5,4022	-

ПЛАН
розміщення земельної ділянки для ведення особистого селянського господарства у Бахмутському районі
Новолуганської сільської ради



УМОВНІ ПОЗНАЧЕННЯ:



- зарезервованій масив земельних ділянок, які можуть бути передані учасникам АТО (S≈5,4022 га)

Кадастровий номер – 1420986200:01:006:0020

Цільове призначення – на які передбачається: для ведення особистого селянського господарства



- земельні ділянки, які внесено до ДЗК

Слов'янський район

Інформація стосовно забезпечення учасників антитерористичної операції земельними ділянками
на території Слов'янського району

№ з/п	Назва адміністративно-територіальної одиниці (сільська (селищна) рада, місто районного значення)	Загальна площа зарезервованих земельних ділянок, га	з них			
			для будівництва і обслуговування жилого будинку, господарських будівель і споруд (присадибна ділянка)	для ведення садівництва	для індивідуального дачного будівництва	для ведення особистого селянського господарства
1	2	4	5	6	7	8
1	Райгородоцька селищна рада	17,9548				17,9548
2	Дмитрівська сільська рада	10,4456	-	-	-	10,4456
Усього по району		28,4004	-	-	-	28,4004

Райгородоцька селищна рада Слов'янського району Донецької області

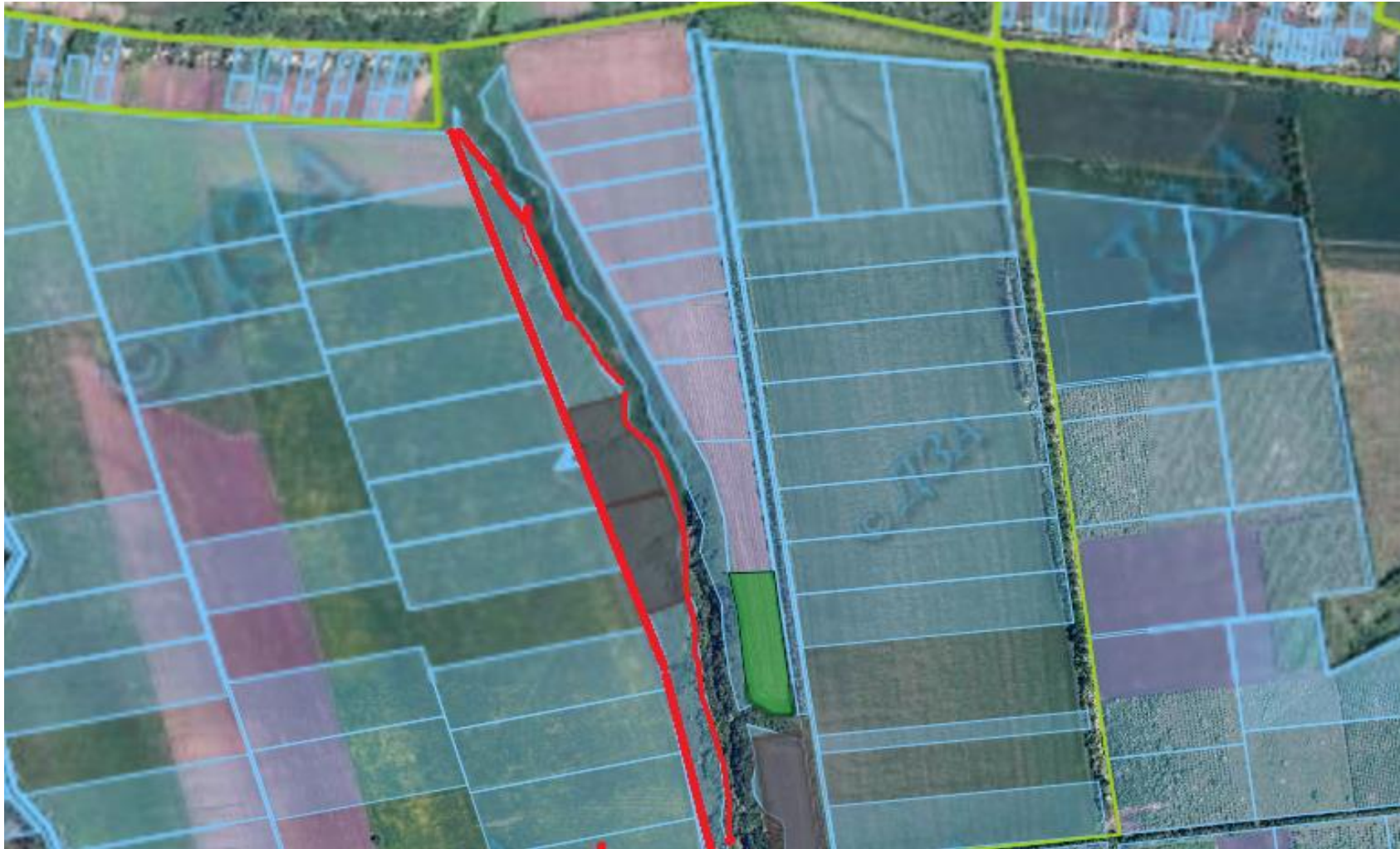


Площа –17,9548 га пасовища Кадастровий номер – 1424256200:06:000: 0984



- межа зарезервованого масиву земельних ділянок;

Дмитрівська сільська рада Слов'янського району Донецької області



Надано дозволи на розроблення проекту землеустрою щодо відведення земельних ділянок

Площа – 10,4456 га пасовища Кадастровий номер – 1424281000:03:000:0508
- межа зарезервованого масиву земельних ділянок;

Мангушський (Першотравневий) район

Інформація стосовно забезпечення учасників антитерористичної операції земельними ділянками на території Мангушський (Першотравневого) району

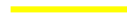

з/п	Назва адміністративно-територіальної одиниці (сільська (селищна) рада, місто районного значення)	Кількість учасників АТО	Загальна площа зарезервованих земельних ділянок, га	з них			
				для будівництва і обслуговування жилого будинку, господарських будівель і споруд (присадибна ділянка)	для ведення садівництва	для індивідуального дачного будівництва	для ведення особистого селянського господарства
1	2	3	4	5	6	7	8
1	Стародубівська сільська рада	-	6,0000	-	-	-	6,0000
2	Покровська сільська рада	-	2,0000	-	-	-	2,0000
Усього по району			8,0000	-	-	-	8,0000

Стародубівська сільська рада Мангушський район Донецька область



Площа - 6,00 га

Умовні позначення:



-  - межа зарезервованого масиву земельних ділянок;
-  - межі земельних ділянок, переданих у власність, користування

Покровська сільська рада Мангушський район Донецька область



Площа - 2,00 га

Умовні позначення:

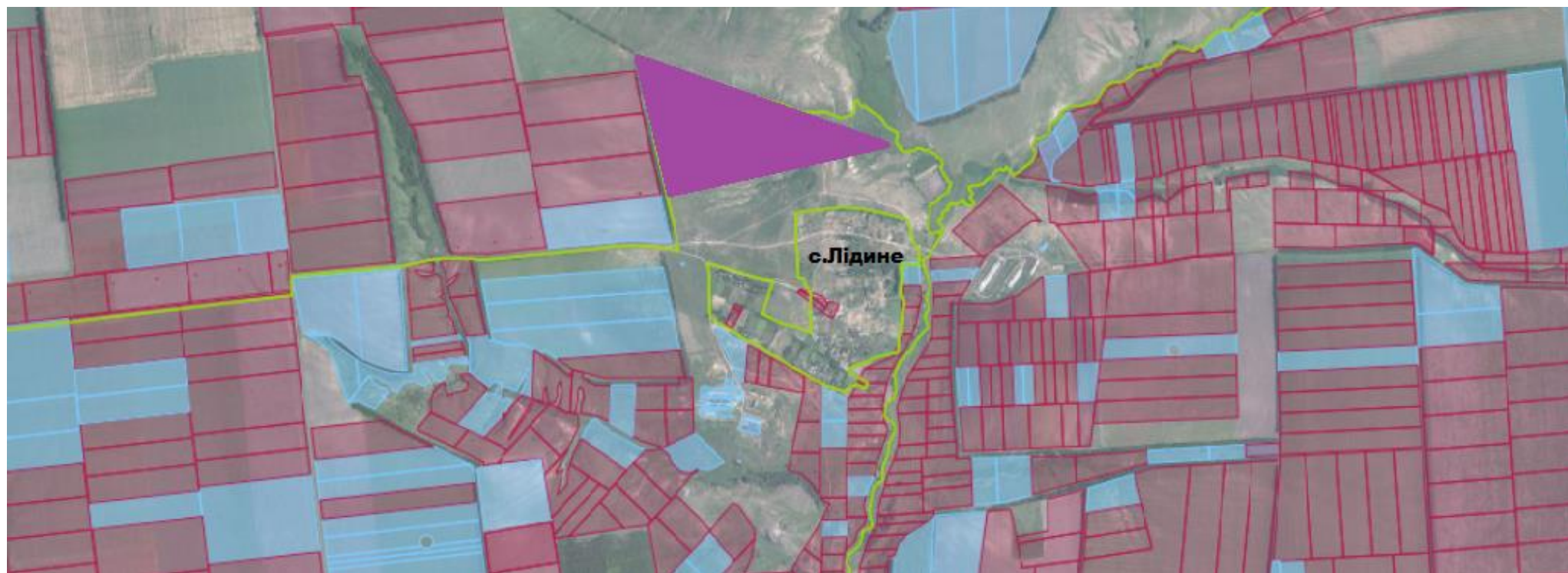
-  - межа зарезервованого масиву земельних ділянок;
-  - межі земельних ділянок, переданих у власність, користування

Волноваський район

Інформація стосовно забезпечення учасників антитерористичної операції земельними ділянками на території Волноваської району

№ з/п	Назва адміністративно-територіальної одиниці (сільська (селищна) рада, місто районного значення)	Кількість учасників АТО	Загальна площа зарезервованих земельних ділянок, га	з них				Кількість учасників АТО, які звернулись із заявою/клопотанням про отримання земельної ділянки
				для будівництва і обслуговування жилого будинку, господарських будівель і споруд (присадибна ділянка)	для ведення садівництва	для індивідуального дачного будівництва	для ведення особистого селянського господарства	
1	2	3	4	5	6	7	8	9
1	Миколаївська сільська рада	-	3,00	-	-	-	3,00	-
2	Анадольська сільська рада	-	35,00	-	-	-	35,00	-
3	Новоолексіївська сільська рада	-	16,0	-	-	-	16,0	-
4	Володимирівська селищна рада	-	1,7204	-	-	-	1,7204	-
5	Калинівська сільська рада	-	4,2857	-	-	-	4,2857	-
	Усього по району	-	60,0061	-	-	-	60,0061	-

Новоолексіївська сільська рада Волноваський район Донецька область



Площа - 16 га

Цільове призначення – для ведення особистого селянського господарства

Кадастровий номер -

Агровиробнича група ґрунтів –

Умовні позначення:

 - межа зарезервованого масиву земельних ділянок;

Анадольська сільська рада Волноваський район Донецька область



Площа - 35,0 га

Цільове призначення – для ведення особистого селянського господарства

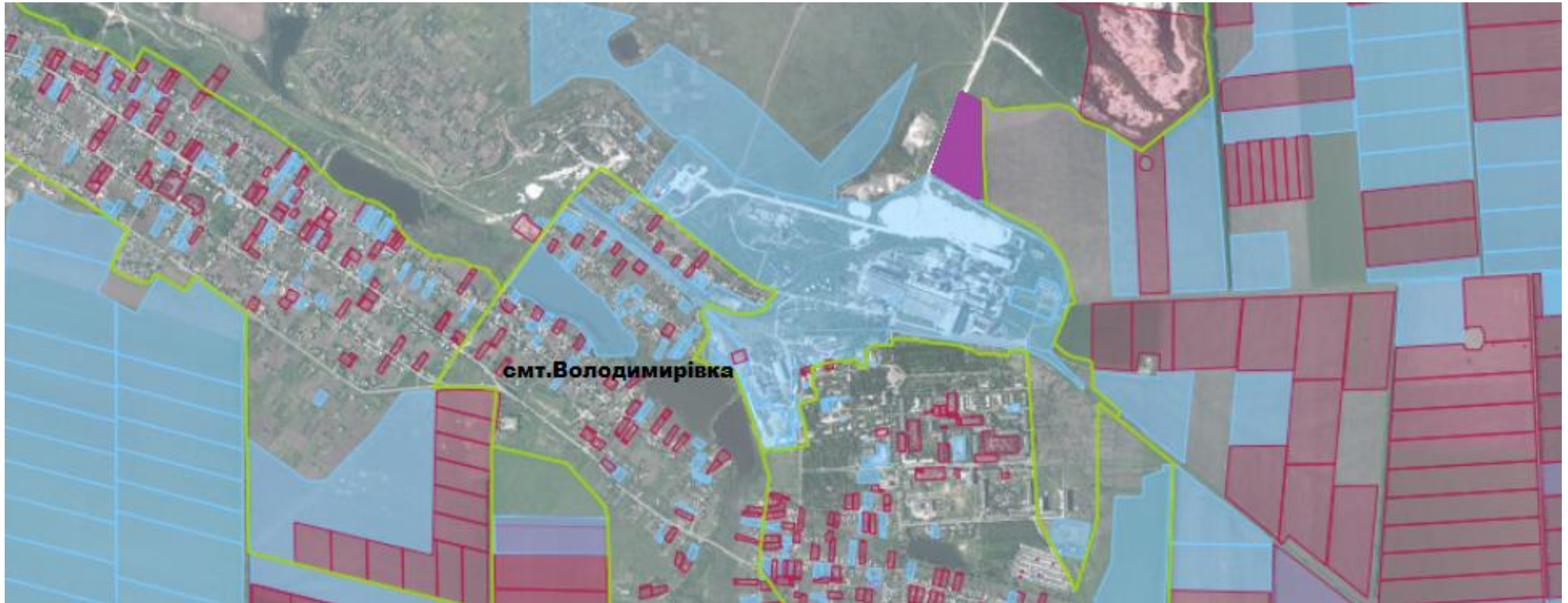
Умовні позначення:

 - межа зарезервованого масиву земельних ділянок

Кадастровий номер -

Агровиробнича група ґрунтів –

Володимирівська селищна рада Волноваський район Донецька область



Площа - 1,7204 га

Цільове призначення – для ведення особистого селянського господарства

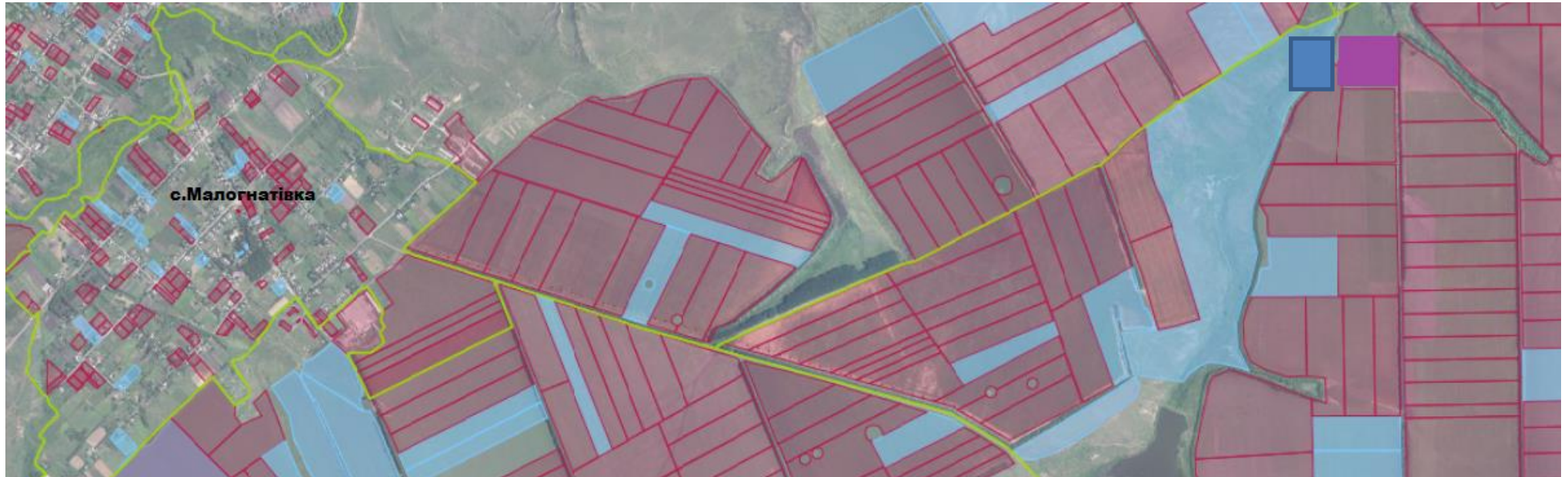
Кадастровий номер -

Агровиробнича група ґрунтів –

Умовні позначення:

 - межа зарезервованого масиву земельних ділянок;

Миколаївська сільська рада Волноваський район Донецька область





Площа - 3,0 га

Цільове призначення – для ведення особистого селянського господарства

Кадастровий номер -
Агровиробнича група ґрунтів –

Умовні позначення:

-  - межа зарезервованого масиву земельних ділянок;
-  - межа земельної ділянки переданої у власність (користування)

Свободненська сільська рада Волноваський район Донецька область



Площа - 45,6864 га

Цільове призначення – для ведення особистого селянського господарства

Кадастровий номер – 1421587600:02:000:0510

Агровиробнича група ґрунтів –

Умовні позначення:

 - межа зарезервованого масиву земельних ділянок;

Калинівська сільська рада Волноваський район Донецька область



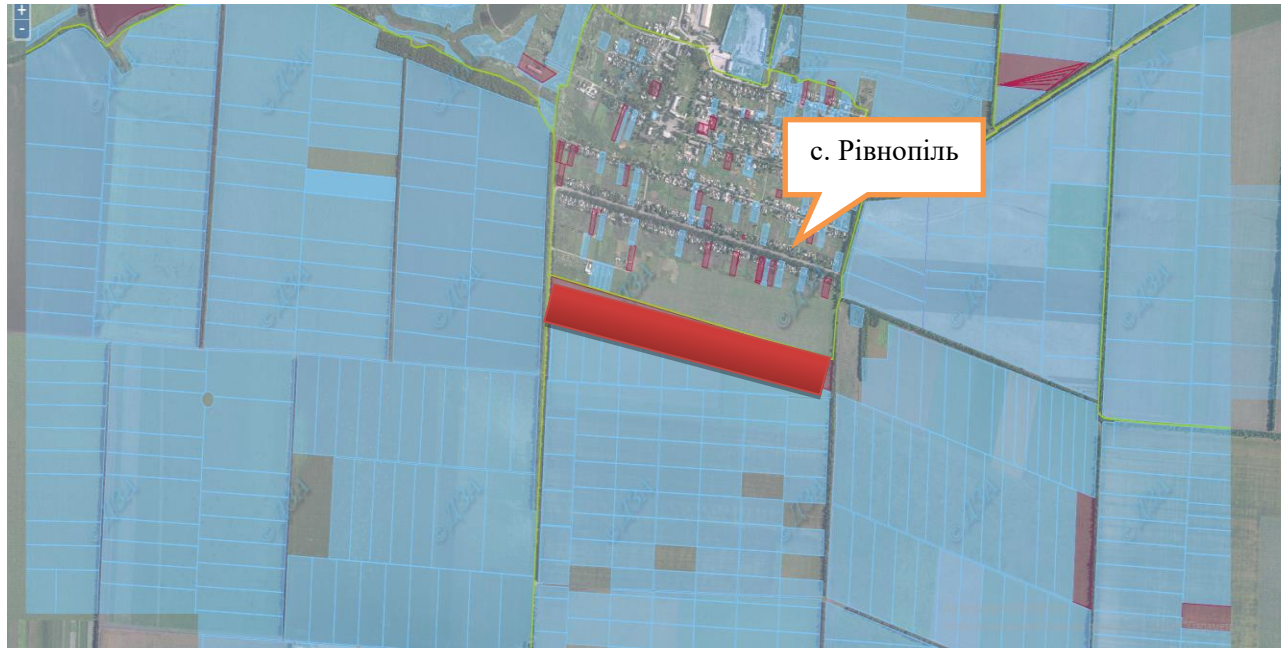
Площа - 4,2857 га
Цільове призначення – 16.00 землі запасу

Кадастровий номер – 1421583000:02:000:0991
Агровиробнича група ґрунтів –

Умовні позначення:

 - межа зарезервованого масиву земельних ділянок;

Рівнопільська сільська рада Волноваський район Донецька область



Площа - 15,6000 га
Цільове призначення – 16.00 землі запасу

Кадастровий номер – 1421583000:03:000:1446
Агровиробнича група ґрунтів

Умовні позначення:

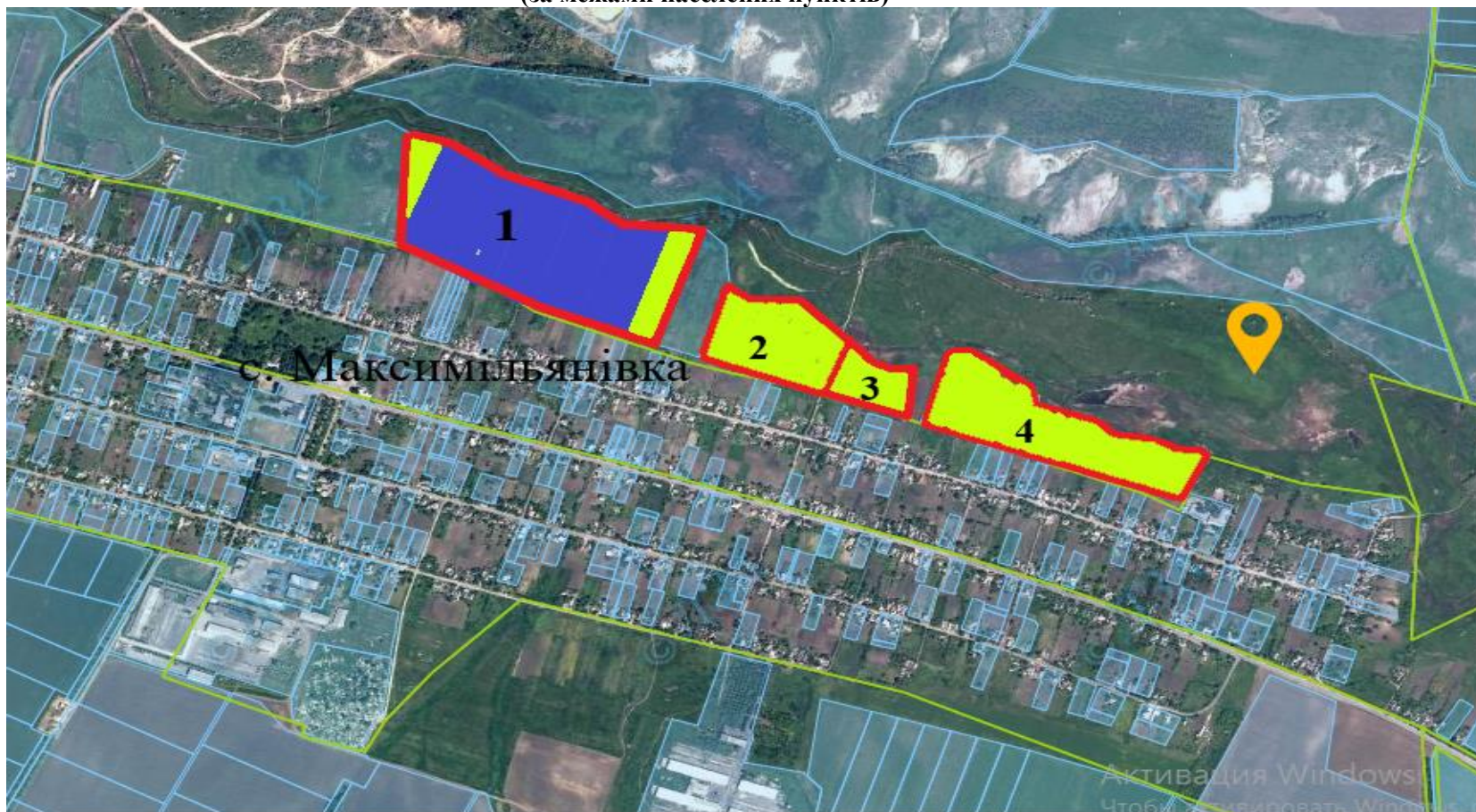
 - межа зарезервованого масиву земельних ділянок;

Мар'їнський район

**Інформація стосовно забезпечення учасників антитерористичної операції земельними ділянками
на території Мар'їнського району**

№ з/п	Назва адміністративно-територіальної одиниці (сільська (селищна) рада, місто районного значення)	Кількість учасників АТО	Загальна площа зарезервованих земельних ділянок, га	з них				Кількість учасників АТО, які звернулись із заявою/клопотанням про отримання земельної ділянки
				для будівництва і обслуговування жилого будинку, господарських будівель і споруд (присадибна ділянка)	для ведення садівництва	для індивідуального дачного будівництва	для ведення особистого селянського господарства	
1	2	3	4	5	6	7	8	9
1	Максимільянівська сільська рада	-	14,4762	-	-	-	14,4762	-
2	Успенівська сільська рада	-	3,7551	-	-	-	3,7551	-
3	Богоявленська сільська рада	-	48,8478	-	-	-	48,84	-
4	Костянтинівська сільська рада	-	12,0000	-	-	-	12,0000	-
5	Степненська сільська рада	-	80,3142	-	-	-	80,3142	-
6	Новоселидівська сільська рада	-	7,5000	-	-	-	7,5000	-
7	Галицинівська сільська рада	-	6,0000	-	-	-	6,0000	-
8	Єлизаветівська сільська рада	-	40,000	-	-	-	40,000	-
9	Павлівська сільська рада	-	4,00	-	-	-	4,00	-
10	Зорянська сільська рада	-	12,2769	-	-	-	12,2769	-
11	Курахівська міська рада	-	21,5984	-	-	-	21,5984	-
12	Мар'їнська міська рада	-	49,7235	-	-	-	49,7235	-
Усього		-	300,4921	-	-	-	300,4921	-

Максимільянівська сільська рада Мар'їнського району Донецької області
(за межами населених пунктів)



 Надано дозвіл на розробку проекту землеустрою площею 10,0000 га

Площа ділянок:

1 - 2,6762 га рілля

2 – 3,893 га рілля

3- 1,507 га рілля

4 - 6,4 га рілля

кадастровий номер - 1423385000:03:000:1427

кадастровий номер — 1423385000:03:000:1428

кадастровий номер — 1423385000:03:000:1429

кадастровий номер — 1423385000:03:000:1430

Цільове призначення – для ведення особистого селянського господарства

Умовні позначення:

 Межа зарезервованої земельної ділянки

 Межа населеного пункту село Максимільянівка

Успенівська сільська рада Мар'їнського району Донецької області

ПУБЛІЧНА КАДАСТРОВА
КАРТА УКРАЇНИ

Наприклад: 3221655100.01.047.0052

Технічна підтримка | Зворотний зв'язок

Ділянка | ІКК | Район | Область

Кадастровий номер:	1423388500:05:000:1273
Тип власності:	Державна власність
Цільове призначення:	Для іншого сільськогосподарського призначення
Площа:	3.7551 га

[Замовити витяг про земельну ділянку](#)



[Замовити витяг про нормативну грошову оцінку](#)

[Інформація про право власності та речові права](#)

Площа – 3,7551 га ріллі

Цільове призначення – для ведення особистого селянського господарства

Умовні позначення:

-  Межа зарезервованої земельної ділянки
-  Межа населеного пункту село Веселий Гай

**Викопіювання з Публічної кадастрової карти України
Богоявленська сільська рада Мар'їнського району Донецької області (за межами населених пунктів)**

Кадастровий номер зарезервованої земельної ділянки: 1423382000:02:000:2590



 - Надано дозвіл на розробку проекту землеустрою площею 2,0000 га

Площа – 9,6784 га рілля

Цільове призначення – ведення особистого селянського господарства

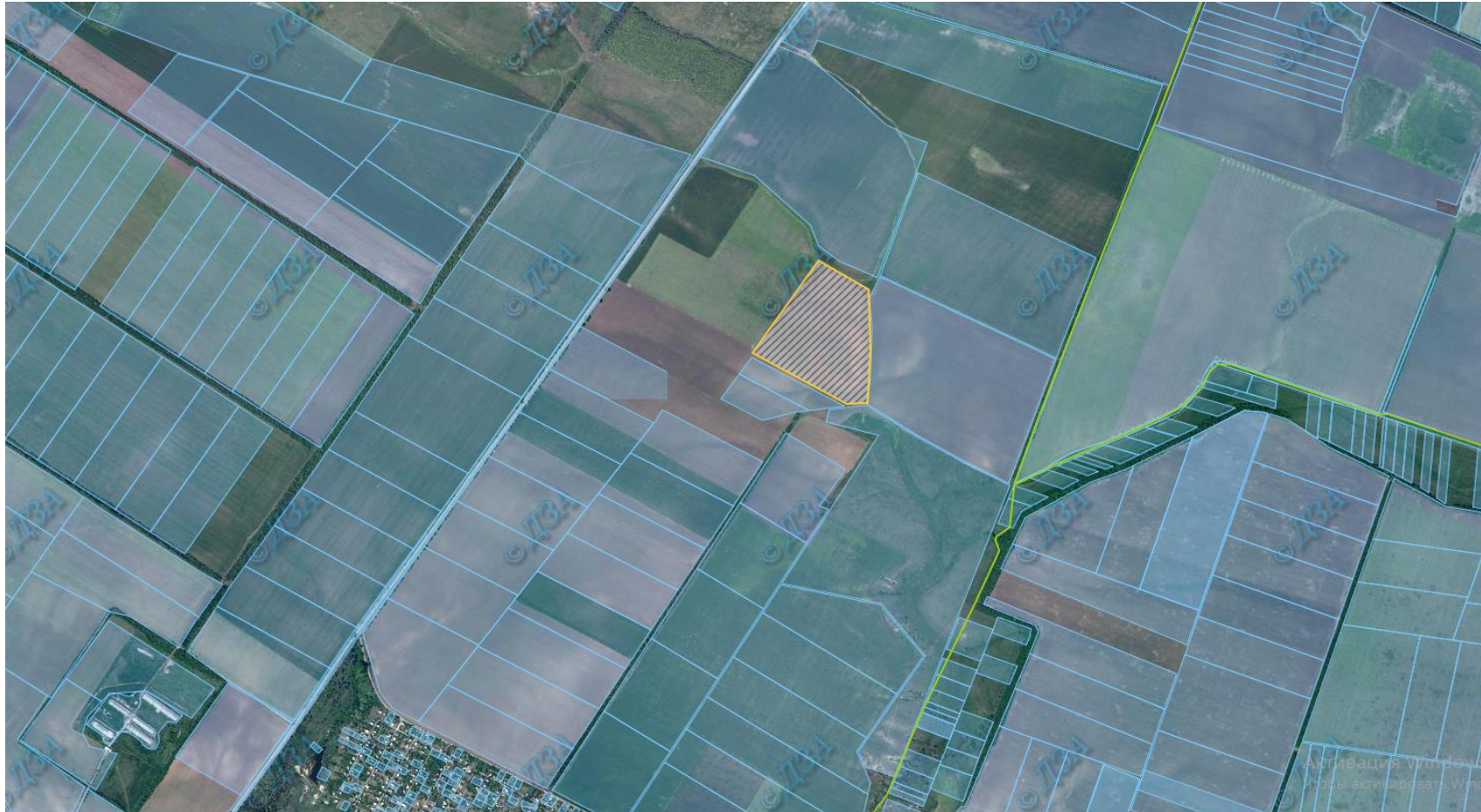
Умовні позначення:

 межа зарезервованої земельної ділянки

 межа села Богоявленка

Костянтинівська сільська рада Мар'їнського району Донецької області (за межами населених пунктів)

прив'язка до кадастрового номера 1423384000:02:000:0924



Площа ділянки: 10,0000 га сіножаті

Цільове призначення – для ведення особистого селянського господарства

Умовні позначення:

- Межа зарезервованої земельної ділянки
- Межа населеного пункту село Костянтинівка

Костянтинівська сільська рада Мар'їнського району Донецької області (за межами населених пунктів)



Площа ділянки: 2,0000 га рілля

■ - Надано дозвіл на розробку проекту землеустрою площею 2,0000 га

Цільове призначення – для ведення особистого селянського господарства

Умовні позначення:

■ Межа зарезервованої земельної ділянки

■ Межа населеного пункту

Новоселидівська сільська рада Мар'їнського району Донецької області (за межами населених пунктів)

прив'язка до кадастрового номера 1423385400:06:000:1303



Площа зарезервованої земельної ділянки: 1,5 га ріллі

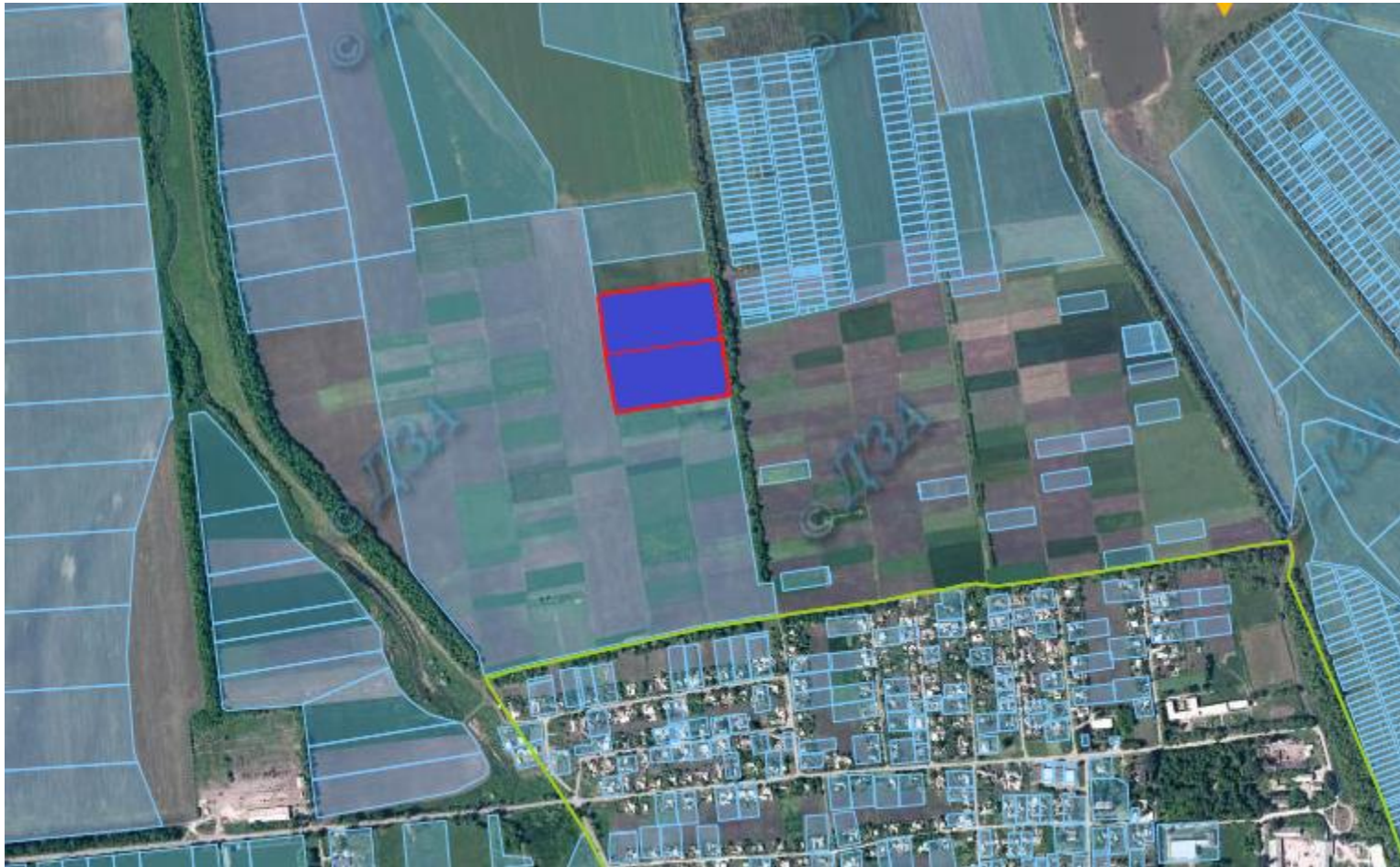
Надано дозвіл на розробку проекту землеустрою площею 1,5 га ріллі
Цільове призначення – для ведення особистого селянського господарства

Умовні позначення:

— Межа зарезервованої земельної ділянки

Степненська сільська рада Мар'їнського району Донецької області (за межами населених пунктів)

прив'язка до кадастрового номера 1423387400:07:000:0058



Площа зарезервованої ділянки: 4,0000 га рілля

■ Надано дозволу на розробку проектів землеустрою площею 4,0000 га
Цільове призначення – для ведення особистого селянського господарства


Умовні позначення:

- Межа зарезервованих земельних ділянок
- Межа населеного пункту

Степненська сільська рада Мар'їнського району Донецької області (за межами населених пунктів)



прив'язка до кадастрового номера 1423387400:07:000:1723



 надано дозволу на розробку проектів землеустрою на 2,0000 га
Площа зарезервованих ділянок: 2,0000 га рілля
Цільове призначення – для ведення особистого селянського господарства

 - приватна власність - 2,0000 га

Умовні позначення:

 Межа зарезервованої земельної ділянки
 Межа населеного пункту

Степненська сільська рада Мар'їнського району Донецької області (за межами населених пунктів)

прив'язка до кадастрового номера 1423387400:06:000:0459



Площа ділянки: 2,0000 га рілля

надано дозволу на розробку проектів землеустрою на 2,0000 га

Цільове призначення – для ведення особистого селянського господарства (01.03)

КВЗУ рілля (001.01)

Умовні позначення:

 Межа зарезервованої земельної ділянки

Галицинівська сільська рада Мар'їнського району Донецької області (за межами населених пунктів)

прив'язка до кадастрового номера 1423381100:05:000:1631



■ надано дозволи на розробку проектів землеустрою на 6,0000 га
Площа ділянки: 6,0000 га пасовища
Цільове призначення – для ведення особистого селянського господарства

Умовні позначення:

- Межа зарезервованої земельної ділянки
- Межа населеного пункту


Єлизаветівська сільська рада Мар'їнського району Донецької області (за межами населених пунктів)

прив'язка до кадастрового номера 1423382500:04:000:0310




Площа ділянки: 8,0000 га пасовища

Цільове призначення – для ведення особистого селянського господарства

 **надано дозволу на розробку проектів землеустрою на 8,0000 га**

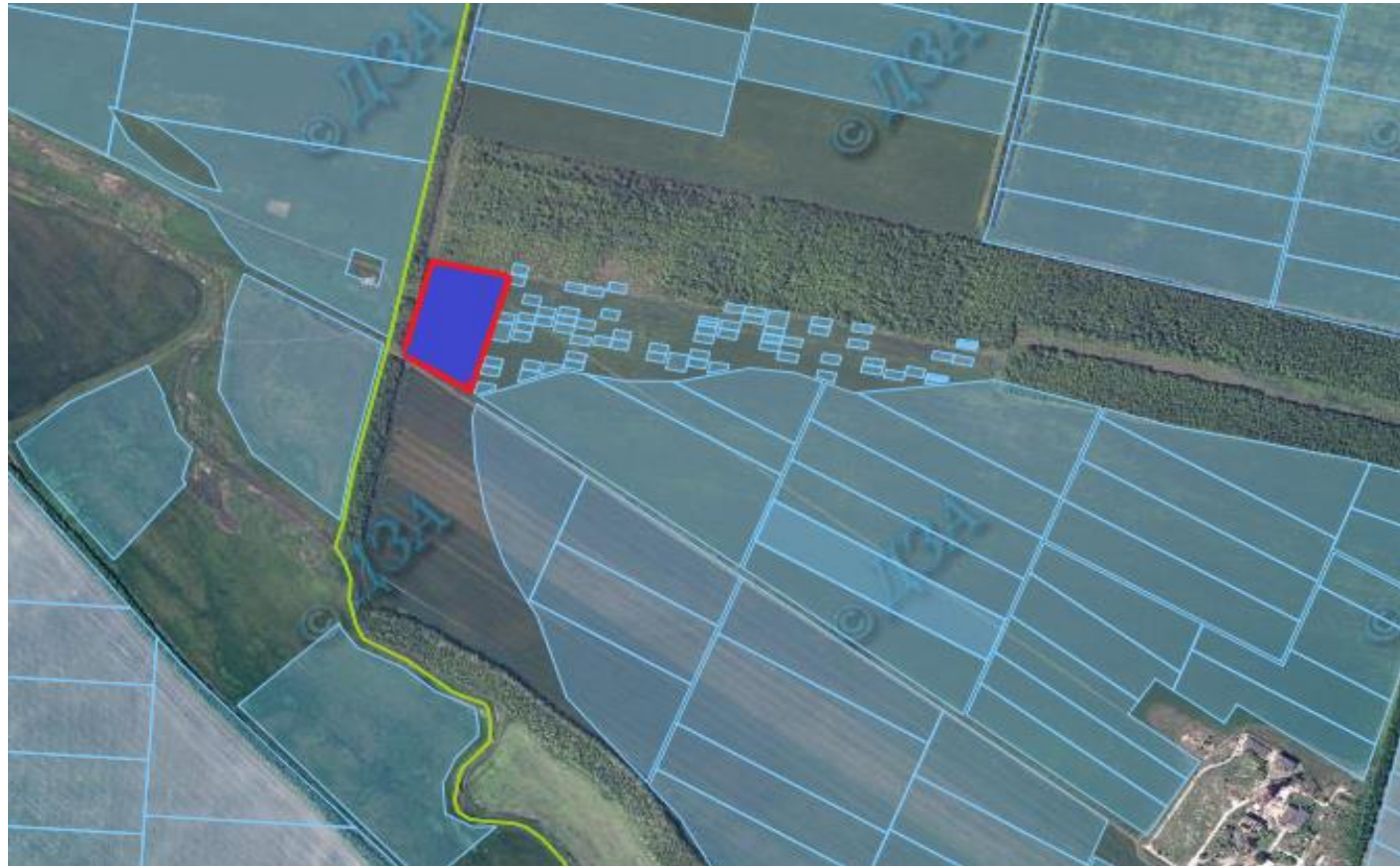
Умовні позначення:

 Межа зарезервованої земельної ділянки

 Межа населеного пункту

Єлизаветівська сільська рада Мар'їнського району Донецької області (за межами населених пунктів)

прив'язка до кадастрового номера 1423382500:04:000:0310





Площа ділянки: 2,0000 га пасовища

Цільове призначення – для ведення особистого селянського господарства

надано дозволу на розробку проектів землеустрою на 2,0000 га

Умовні позначення:

-  Межа зарезервованої земельної ділянки
-  Межа населеного пункту


Єлизаветівська сільська рада Мар'їнського району Донецької області (за межами населених пунктів)

прив'язка до кадастрового номера 1423382500:04:000:4041





Площа ділянки: 16,0000 га пасовища

Цільове призначення – для ведення особистого селянського господарства

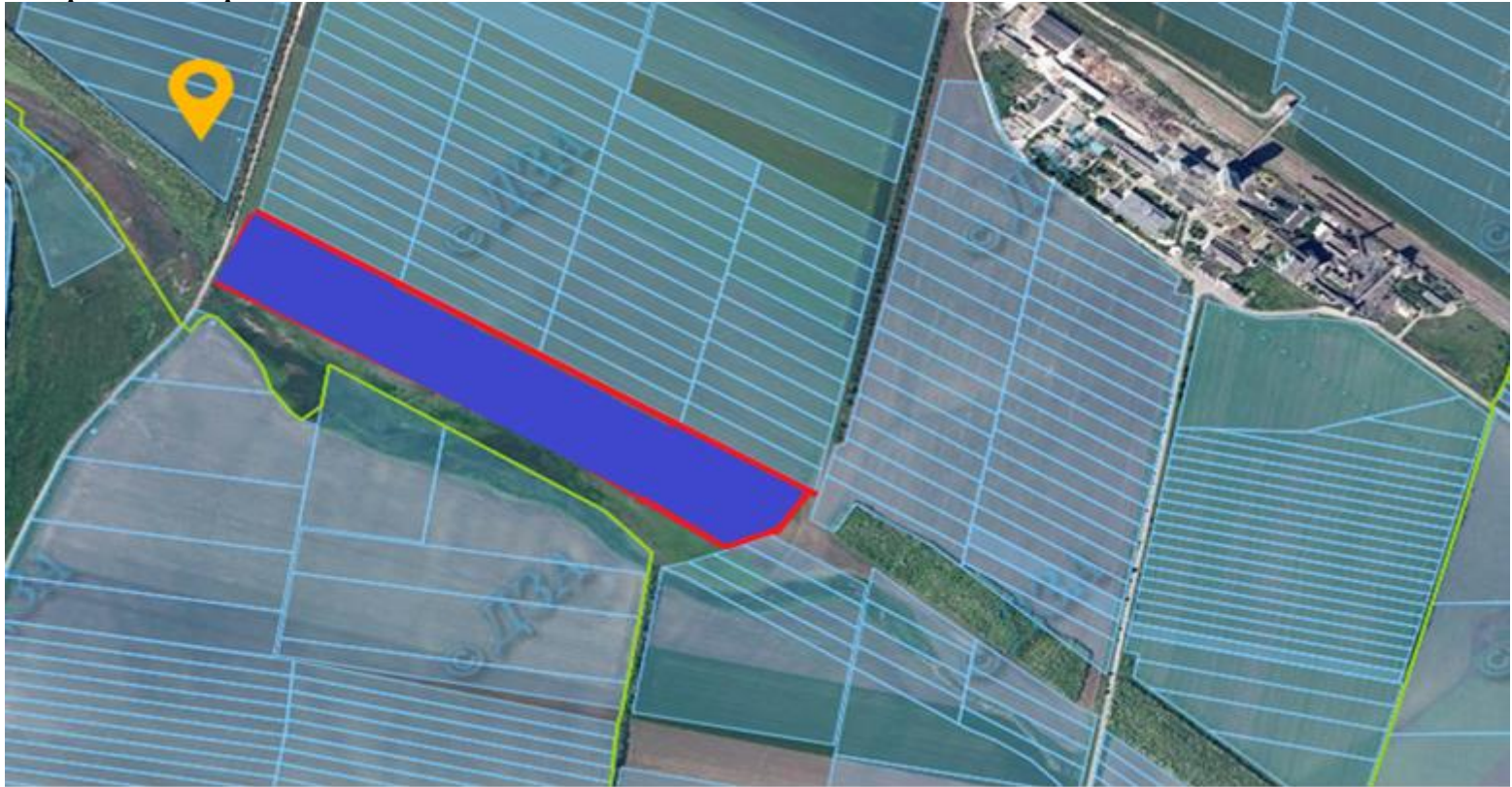
 надано дозволу на розробку проектів землеустрою на 16,0000 га

Умовні позначення:

-  Межа зарезервованої земельної ділянки (16,0000 га)
-  Межа населеного пункту

Єлизаветівська сільська рада Мар'їнського району Донецької області (за межами населених пунктів)

прив'язка до кадастрового номера 1423382500:04:000:4915





Площа ділянки: 14,0000 га пасовища

Цільове призначення – для ведення особистого селянського господарства

 надано дозволу на розробку проектів землеустрою на 14,0000 га

Умовні позначення:

-  Межа зарезервованої земельної ділянки (14,0000 га)
-  Межа населеного пункту

Павлівська сільська рада Мар'їнського району Донецької області (за межами населених пунктів)

прив'язка до кадастрового номера 1423386300:02:000:1266



Площа ділянки: 2,0000 га ріллі

Цільове призначення – для ведення особистого селянського господарства

Умовні позначення:

- Межа зарезервованої земельної ділянки
- Межа населеного пункту

Павлівська сільська рада Мар'їнського району Донецької області (за межами населених пунктів)

прив'язка до кадастрового номера 1423386300:02:000:0520



Площа ділянки: 2,0000 га пасовищ

Цільове призначення – для ведення особистого селянського господарства

Умовні позначення:

- Межа зарезервованої земельної ділянки
- Межа населеного пункту

Богоявленська сільська рада Мар'їнського району Донецької області (за межами населених пунктів)

прив'язка до кадастрового номера 1423382000:02:000:1971



Площа ділянки: 5,50 га ріллі

Цільове призначення – для ведення особистого селянського господарства

Умовні позначення:

- Межа зарезервованої земельної ділянки
- Межа населеного пункту

Богоявленська сільська рада Мар'їнського району Донецької області (за межами населених пунктів)

кадастровий номер земельної ділянки 1423382000:02:000:2586



Площа ділянки: 12,3104 га пасовищ

Цільове призначення – для ведення особистого селянського господарства

Умовні позначення:

- Межа зарезервованої земельної ділянки
- Межа населеного пункту

Богоявленська сільська рада Мар'їнського району Донецької області (за межами населених пунктів)

кадастровий номер 1423382000:02:000:2578



Площа ділянки: 2,7132 га пасовищ

Цільове призначення – для ведення особистого селянського господарства

Умовні позначення:

- Межа зарезервованої земельної ділянки
- Межа населеного пункту

Богоявленська сільська рада Мар'їнського району Донецької області (за межами населених пунктів)

кадастровий номер земельної ділянки 1423382000:02:000:2501



Площа ділянки: 18,6458 га пасовищ

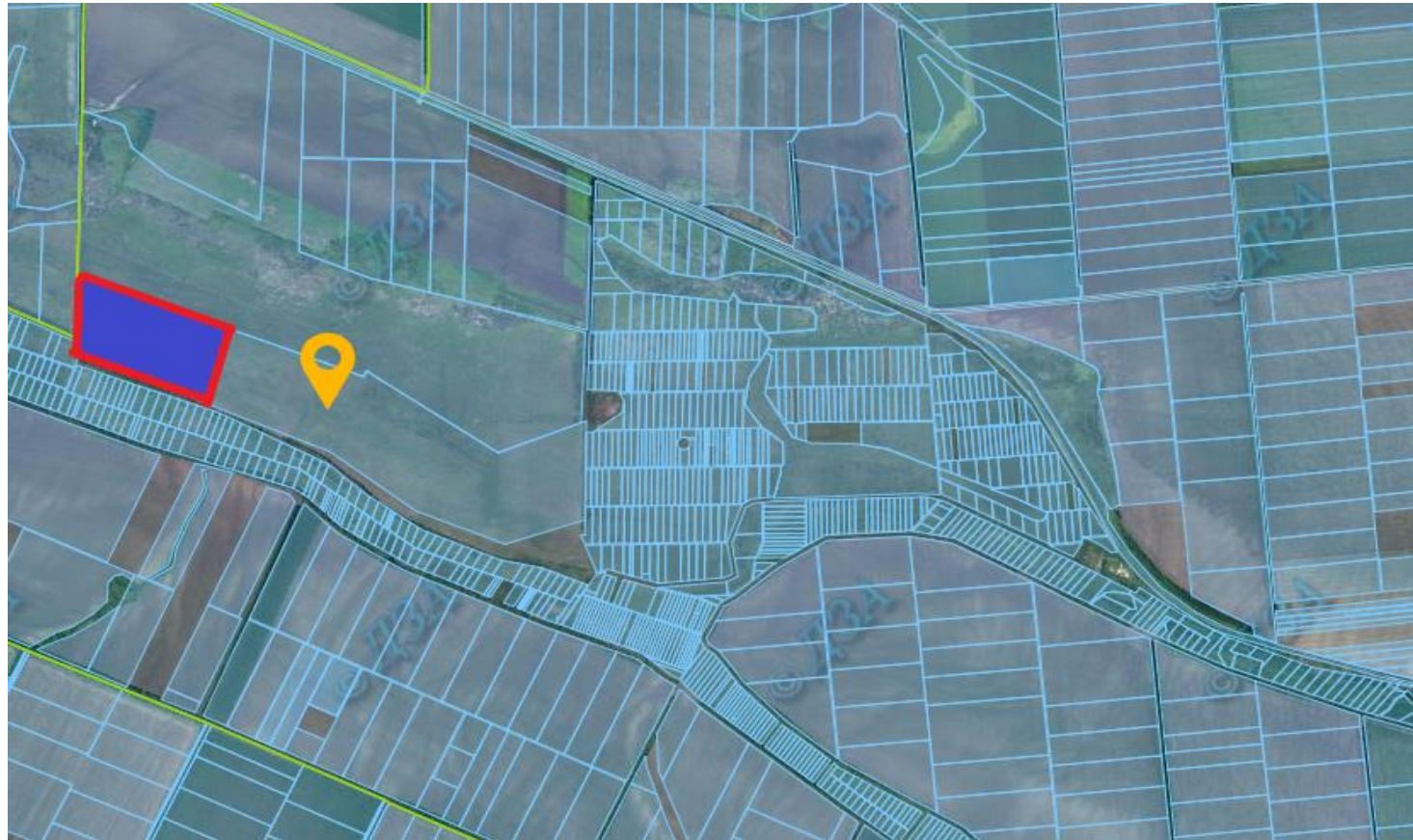
Цільове призначення – для ведення особистого селянського господарства

Умовні позначення:

- Межа зарезервованої земельної ділянки
- Межа населеного пункту

Степненська сільська рада Мар'їнського району Донецької області (за межами населених пунктів)

кадастровий номер земельної ділянки 1423387400:07:000:0057



Площа ділянки: 72,3142 га рілля

■ надано дозволу на розробку проектів землеустрою на 20,0000 га

Цільове призначення – для ведення особистого селянського господарства

Умовні позначення:

- Межа зарезервованої земельної ділянки
- Межа населеного пункту

Курахівська міська рада Мар'їнського району Донецької області (за межами населених пунктів)

кадастровий номер земельної ділянки 1423310600:06:000:0307



Площа ділянки: **21,5984 га рілля**

Цільове призначення – для ведення особистого селянського господарства

Умовні позначення:

Умовні позначення:

- Межа зарезервованої земельної ділянки
- Межа населеного пункту

Мар'їнська міська рада Мар'їнського району Донецької області (за межами населених пунктів)

кадастровий номер земельної ділянки 1423310100:03:000:1842



Площа ділянки: **49,7235 га**

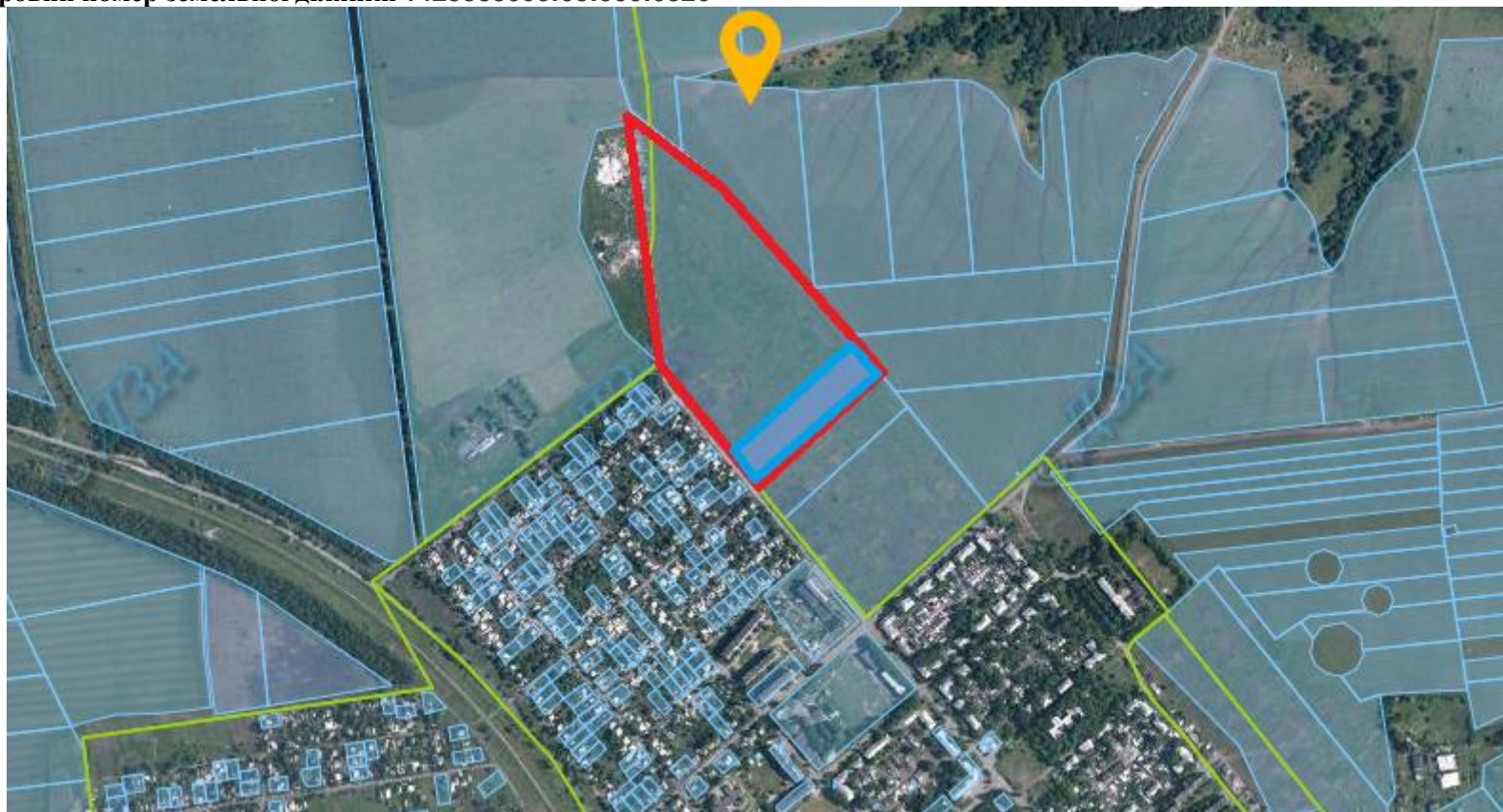
Цільове призначення – для ведення особистого селянського господарства

Умовні позначення:

- Межа зарезервованої земельної ділянки
- Межа населеного пункту

Зорянська сільська рада Мар'їнського району Донецької області (за межами населених пунктів)

кадастровий номер земельної ділянки 1423383000:05:000:0826



Площа ділянки: 12,2769 га рілля

■ надано дозволу на розробку проектів землеустрою на 2,0000 га

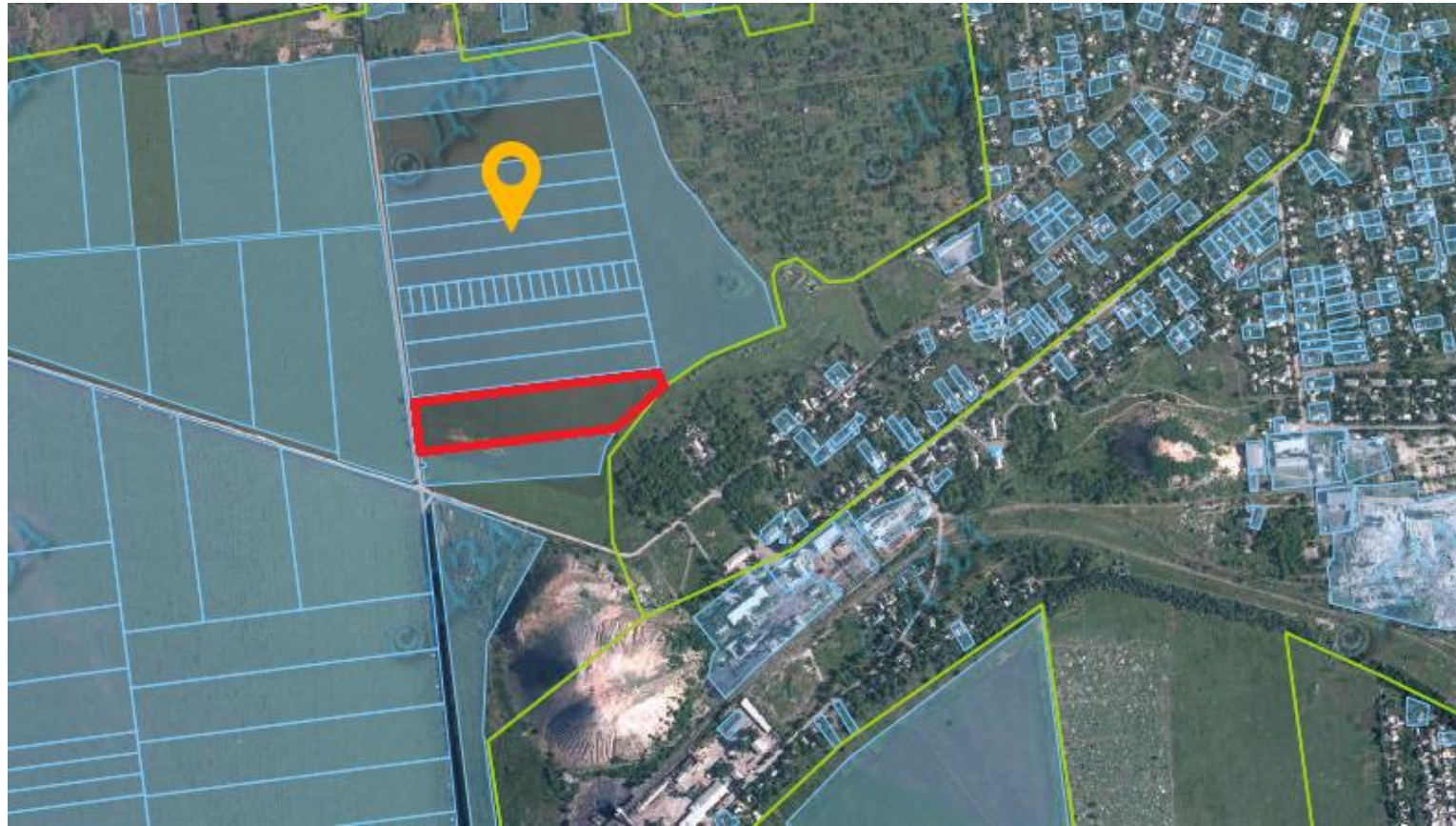
Цільове призначення – для ведення особистого селянського господарства

Умовні позначення:

— Межа зарезервованої земельної ділянки

— Межа населеного пункту

Новоселидівська сільська рада Мар'їнського району Донецької області (за межами населених пунктів)



Прив'язка до кадастрового номера 1423385400:06:000:1416

Площа ділянки: 4,0000 га рілля

Цільове призначення – для ведення особистого селянського господарства

Умовні позначення:

- Межа зарезервованої земельної ділянки
- Межа населеного пункту

**Новоселидівська сільська рада Мар'їнського району Донецької області (за межами населених пунктів)
Кадастровий номер: 1423385400:06:000:1542**



Площа ділянки: 2,0000 га рілля

Цільове призначення – для ведення особистого селянського господарства

Умовні позначення:

- Межа зарезервованої земельної ділянки
- Межа населеного пункту

Ясинуватський район

Інформація стосовно забезпечення учасників антитерористичної операції земельними ділянками
на території Ясинуватського району

№ з/п	Назва адміністративно-територіальної одиниці (район, місто обласного значення)	Кількість учасників АТО	Загальна площа зарезервованих земельних ділянок, га	з них				Кількість учасників АТО, які звернулись із заявою/клопотанням про отримання земельної ділянки
				для будівництва і обслуговування жилого будинку, господарських будівель і споруд (присадибна ділянка)	для ведення садівництва	для індивідуального дачного будівництва	для ведення особистого селянського господарства	
1	2	3	4	5	6	7	8	9
1	Орлівська сільська рада	18	27,1981	1,00	-	-	26,1981	11
2	Красногорівська сільська рада	3	0,75	0,75	-	-	-	-
3	Новобахмутівська сільська рада	3	0,75	0,75	-	-	-	-
4	Новоселівська Перша сільська рада	11	15,6929	0,75	-	-	14,9429	-
5	Соловийовська сільська рада	12	11,75	1,75	-	-	10,00	-
6	Олександропільська сільська рада	5	9,2933	-	-	-	9,2933	-
Усього по району		52	65,4343	5,00	-	-	60,4343	11

Орлівська сільська рада, с. Тоненьке



Площа – 1,0000 га

Кадастровий номер – відсутній
Агровиробнича група ґрунтів – 65 е

Цільове призначення – для будівництва і обслуговування жилого будинку, господарських будівель і споруд (присадибна ділянка)

Умовні позначення:

- - межа зарезервованого масиву земельних ділянок;
- - межі населених пунктів;
- - межі земельних ділянок, переданих у власність, користування.

Орлівська сільська рада, с. Петрівське







Площа–22,8981 га

Кадастровий номер – 1425584300:09:000:1630
Агровиробнича група ґрунтів – 60 е

Цільове призначення – для ведення особистого селянського господарства

Умовні позначення:

-  - Надано дозволи на розроблення проекту землеустрою щодо відведення земельних ділянок
-  - межі населених пунктів;
-  - межі земельних ділянок, переданих у власність, користування.
-  - межа зарезервованого масиву земельних ділянок;

Орлівська сільська рада, с. Петрівське






Площа– 3,3000 га

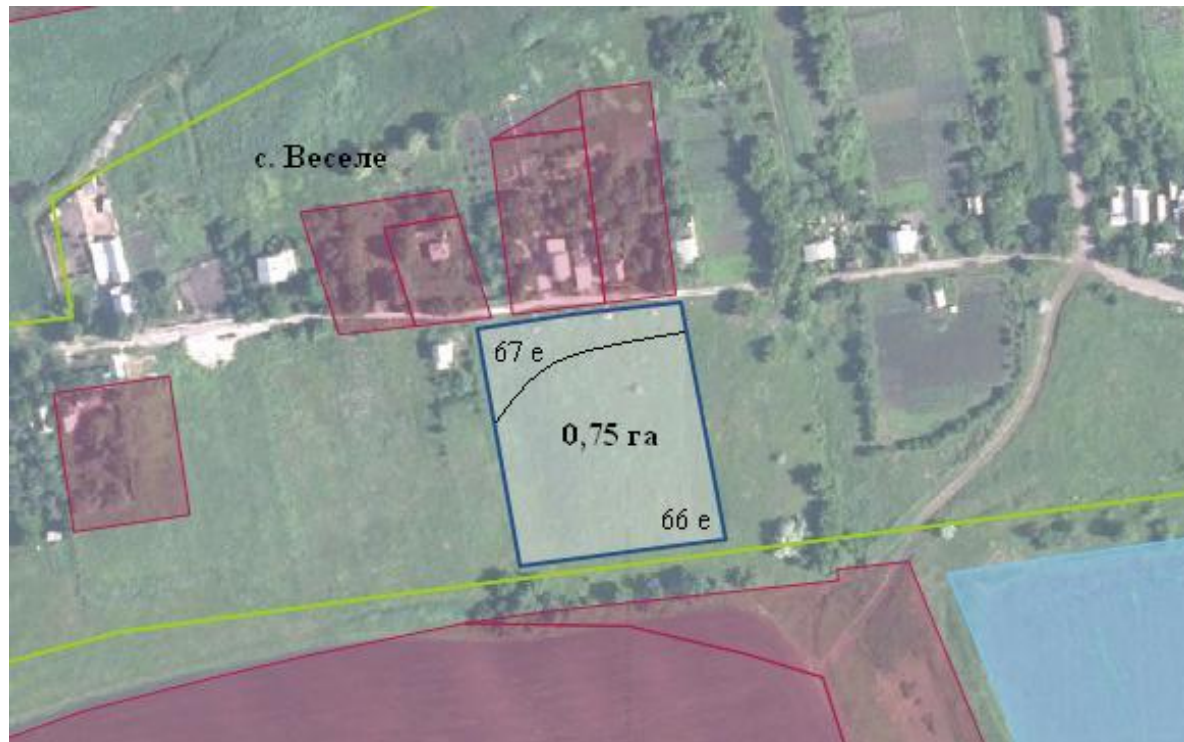
Кадастровий номер – відсутній
Агровиробнича група ґрунтів – 65 е

Цільове призначення – для ведення особистого селянського господарства

Умовні позначення:

-  - межа зарезервованого масиву земельних ділянок;
-  - межі населених пунктів;
-  - межі земельних ділянок, переданих у власність, користування.

Красногорівська сільська рада, с. Веселе






Площа – 0,7500 га

Кадастровий номер – відсутній
Агровиробнича група ґрунтів – 66 е, 67 е

Цільове призначення – для будівництва і обслуговування жилого будинку, господарських будівель і споруд (присадибна ділянка)

Умовні позначення:

-  - межа зарезервованого масиву земельних ділянок;
-  - межі населених пунктів;
-  - межі земельних ділянок, переданих у власність, користування.

Новобахмутівська сільська рада, с. Новобахмутівка



Площа – 0,7500 га

Кадастровий номер – відсутній
Агровиробнича група ґрунтів – 65 е

Цільове призначення – для будівництва і обслуговування жилого будинку, господарських будівель і споруд (присадибна ділянка)

Умовні позначення:

- - межа зарезервованого масиву земельних ділянок;
- - межі населених пунктів;
- - межі земельних ділянок, переданих у власність, користування.

Новоселівська Перша сільська рада, с. Новоселівка Перша



Площа – 0,7500 га

Кадастровий номер – відсутній
Агровиробнича група ґрунтів – 65 л

Цільове призначення – для будівництва і обслуговування жилого будинку, господарських будівель і споруд (присадибна ділянка)

Умовні позначення:

- - межа зарезервованого масиву земельних ділянок;
- - межі населених пунктів;
- - межі земельних ділянок, переданих у власність, користування.

Соловйовська сільська рада, с. Архангельське



Площа – 1,2500 га

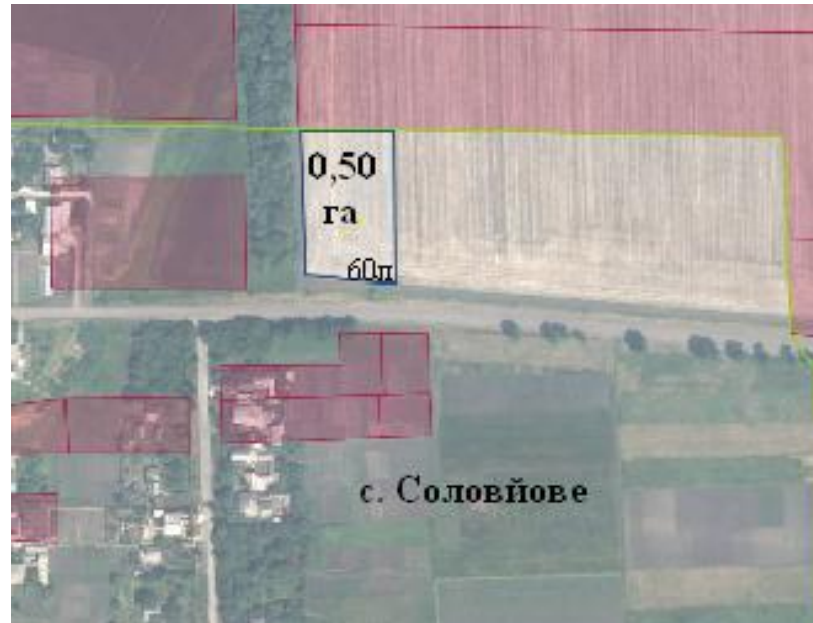
Кадастровий номер – відсутній
Агровиробнича група ґрунтів – 66е

Цільове призначення – для будівництва і обслуговування жилого будинку, господарських будівель і споруд (присадибна ділянка)

Умовні позначення:

- - межа зарезервованого масиву земельних ділянок;
- - межі населених пунктів;
- - межі земельних ділянок, переданих у власність, користування.

Соловйовська сільська рада, с. Соловйове



Площа – 0,5000 га

Кадастровий номер – відсутній
Агровиробнича група ґрунтів – 60 л

Цільове призначення – для будівництва і обслуговування жилого будинку, господарських будівель і споруд (присадибна ділянка)

Умовні позначення:

- - межа зарезервованого масиву земельних ділянок;
- - межі населених пунктів;
- - межі земельних ділянок, переданих у власність, користування.

Олександропільська сільська рада, с. Новоселівка






Площа – 9,2933 га

Кадастровий номер - 1425586500:04:000:0924

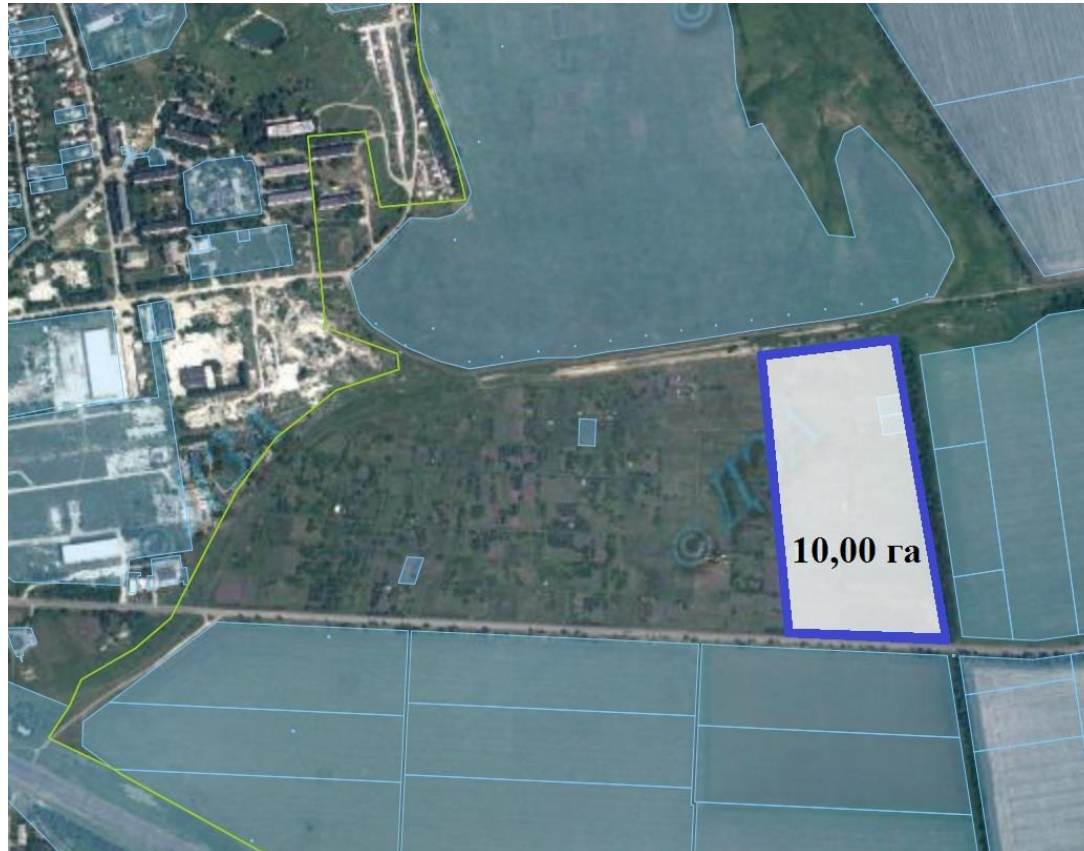
Агровиробнича група ґрунтів – 65е, 66е

Цільове призначення – для ведення особистого селянського господарства

Умовні позначення:

-  - межа зарезервованого масиву земельних ділянок
-  - межі населених пунктів
-  - межі земельних ділянок, переданих у власність, користування

Соловйовська сільська рада






Орієнтовна площа – 10,0000 га

Кадастровий номер – відсутній (кадастровий номер суміжної земельної ділянки 1425587300:01:000:0037)

Агровиробнича група ґрунтів – 60л (відносяться до особливо цінних ґрунтів)

Цільове призначення – для ведення особистого селянського господарства

Умовні позначення:

-  - межа зарезервованого масиву земельних ділянок;
-  - межі населених пунктів;
-  - межі земельних ділянок, переданих у власність, користування.

Новоселівська Перша сільська рада, с. Новоселівка Перша






Орієнтовна площа – 4,0000 га

Кадастровий номер – відсутній (кадастровий номер суміжної земельної ділянки 1425583200:05:000:1045)

Агровиробнича група ґрунтів – б6л

Цільове призначення – для ведення особистого селянського господарства

Умовні позначення:

-  - межа зарезервованого масиву земельних ділянок;
-  - межі населених пунктів;
-  - межі земельних ділянок, переданих у власність, користування.

Новоселівська Перша сільська рада, с. Новоселівка Перша



Орієнтовна площа – 5,5000 га

Кадастровий номер – відсутній (кадастровий номер суміжної земельної ділянки 1425583200:05:000:0594)

Агровиробнича група ґрунтів – 65л, 66л

Цільове призначення – для ведення особистого селянського господарства

Умовні позначення:

- - межа зарезервованого масиву земельних ділянок;
- - межі населених пунктів;
- - межі земельних ділянок, переданих у власність, користування.

Новоселівська Перша сільська рада, с. Межове






Площа – 5,4429 га

Кадастровий номер – 1425583200:05:000:1224
Агровиробнича група ґрунтів – ббл, 143

Цільове призначення – для ведення особистого селянського господарства

Умовні позначення:

-  - межа зарезервованого масиву земельних ділянок;
-  - межі населених пунктів;
-  - межі земельних ділянок, переданих у власність, користування.