

ЗАТВЕРДЖЕНО

Наказ Головного управління  
Держгеокадастру у Донецькій  
області від 09.02.2016 № 6



ДЕРЖАВНА СЛУЖБА УКРАЇНИ З ПИТАНЬ ГЕОДЕЗІЇ,  
КАРТОГРАФІЇ ТА КАДАСТРУ

ГОЛОВНЕ УПРАВЛІННЯ ДЕРЖГЕОКАДАСТРУ У ДОНЕЦЬКІЙ ОБЛАСТІ

**АЛЬБОМ-АТЛАС**

**з резервування земельних ділянок для учасників антитерористичної операції на території Донецької області**

Інформація стосовно забезпечення учасників антитерористичної операції земельними ділянками  
на території Донецької області  
(станом на 05.05.2021 року)

№ з/п	Назва адміністративно-територіальної одиниці (район, місто обласного значення)	Кількість учасників АТО	Загальна площа зарезервова них земельних ділянок, га	з них				Кількість учасників АТО, які звернулись із заявою/клопотанням про отримання земельної ділянки
				для ведення садівництва	для ведення особистого селянського господарства	для ведення товарного сільськогосподарського виробництва	для будівництва і обслуговування жилого будинку, господарських будівель і споруд (присадибна ділянка)	
1	2	3	4	5	6	7	8	9
1	Великоновосілківський район	-	64,1413	-	64,1413	-	-	-
2	Олександрівський район	-	277,3459	-	277,3459	-	-	-
3	Добропільський район	-	20,0000	-	20,0000	-	-	-
4	Покровський (Красноармійський) район	-	96,7352	-	55,1926	41,5466	-	-
5	Нікольський (Володарський) район	-	89,4000	11,7000	77,7000	-	-	-
6	Бахмутський район	-	5,4022	-	5,4022	-	-	-
7	Слов'янський район	-	28,4004	-	28,4004	-	-	-
8	Мангушський (Першотравневий) район	-	8,0000	-	8,0000	-	-	-
9	Волноваський район	-	60,0061	-	60,0061	-	-	-
10	Мар'їнський район	-	300,4921	-	300,4921	-	-	-
11	Ясинуватський район	-	65,4343	-	60,4343	-	5,0000	-
<b>Усього по області</b>		-	<b>1015,3615</b>	<b>11,7000</b>	<b>957,1149</b>	<b>41,5466</b>	<b>5,0000</b>	<b>0,0000</b>

**Великоновосілківський район**

Інформація стосовно забезпечення учасників антитерористичної операції земельними ділянками на території Великоновосілківського району

№ з/п	Назва адміністративно-територіальної одиниці (район, місто обласного значення)	Кількість учасників АТО	Загальна площа зарезервова них земельних ділянок, га	з них				Кількість учасників АТО, які звернулись із заявою/клопотанням про отримання земельної ділянки
				для будівництва і обслуговування жилого будинку, господарських будівель і споруд (присадибна ділянка)	для ведення садівництва	для індивідуального дачного будівництва	для ведення особистого селянського господарства	
1	2	3	4	5	6	7	8	9
1	Великоновосілківська селищна рада	-	20,0000	-	-	-	20,0000	-
2	Шахтарська сільська рада	-	8,4000	-	-	-	8,4000	-
3	Новопетрівська сільська рада	-	13,3000	-	-	-	13,3000	-
4	Піддубненська сільська рада	-	14,8413	-	-	-	14,8413	-
5	Старомлинівська сільська рада	-	7,6000	-	-	-	7,6000	-
Усього по району			64,1413				64,1413	



## Великоновосілківська селищна рада Великоновосілківського району Донецької області



Надано дозволу на розроблення проекту землеустрою щодо відведення земельних ділянок

Площа – 20,00 га;

Кадастровий номер – 1421255100:01:004:0521;

Цільове призначення – для ведення особистого селянського господарства;

Умовні позначення:



- межа зарезервованого масиву земельних ділянок;

- межі земельних ділянок, переданих у власність, користування.



## Шахтарська сільська рада Великоновосілківського району Донецької області



Надано дозволу на розроблення проекту землеустрою щодо відведення земельних ділянок

Площа –8,40 га;

Кадастровий номер – відсутній (біля с. Шахтарське);

Цільове призначення – для ведення особистого селянського господарства;

Умовні позначення:



- межа зарезервованого масиву земельних ділянок;

- межі земельних ділянок, переданих у власність, користування.

## Новопетриківська сільська рада Великоновосілківського району Донецької області



Надано дозволу на розроблення проекту землеустрою щодо відведення земельних ділянок

Площа – 5,60 га;

Кадастровий номер – відсутній (біля с. Новопетриківка);

Цільове призначення – для ведення особистого селянського господарства;

Умовні позначення:



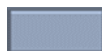
- межа зарезервованого масиву земельних ділянок;

- межі земельних ділянок, переданих у власність, користування.



**Новопетриківська сільська рада Великоновосілківського району Донецької області**



 Надано дозволу на розроблення проекту землеустрою щодо відведення земельних ділянок

Площа – 4,7 га;

Кадастровий номер – відсутній (біля с. Новопетриківка);

Цільове призначення – для ведення особистого селянського господарства;

Умовні позначення:



- межа зарезервованого масиву земельних ділянок;



- межі земельних ділянок, переданих у власність, користування.



## Новопетриківська сільська рада Великоновосілківського району Донецької області



Надано дозволу на розроблення проекту землеустрою щодо відведення земельних ділянок  
Площа – 3,00 га; Кадастровий номер – відсутній (біля с. Ялинське);

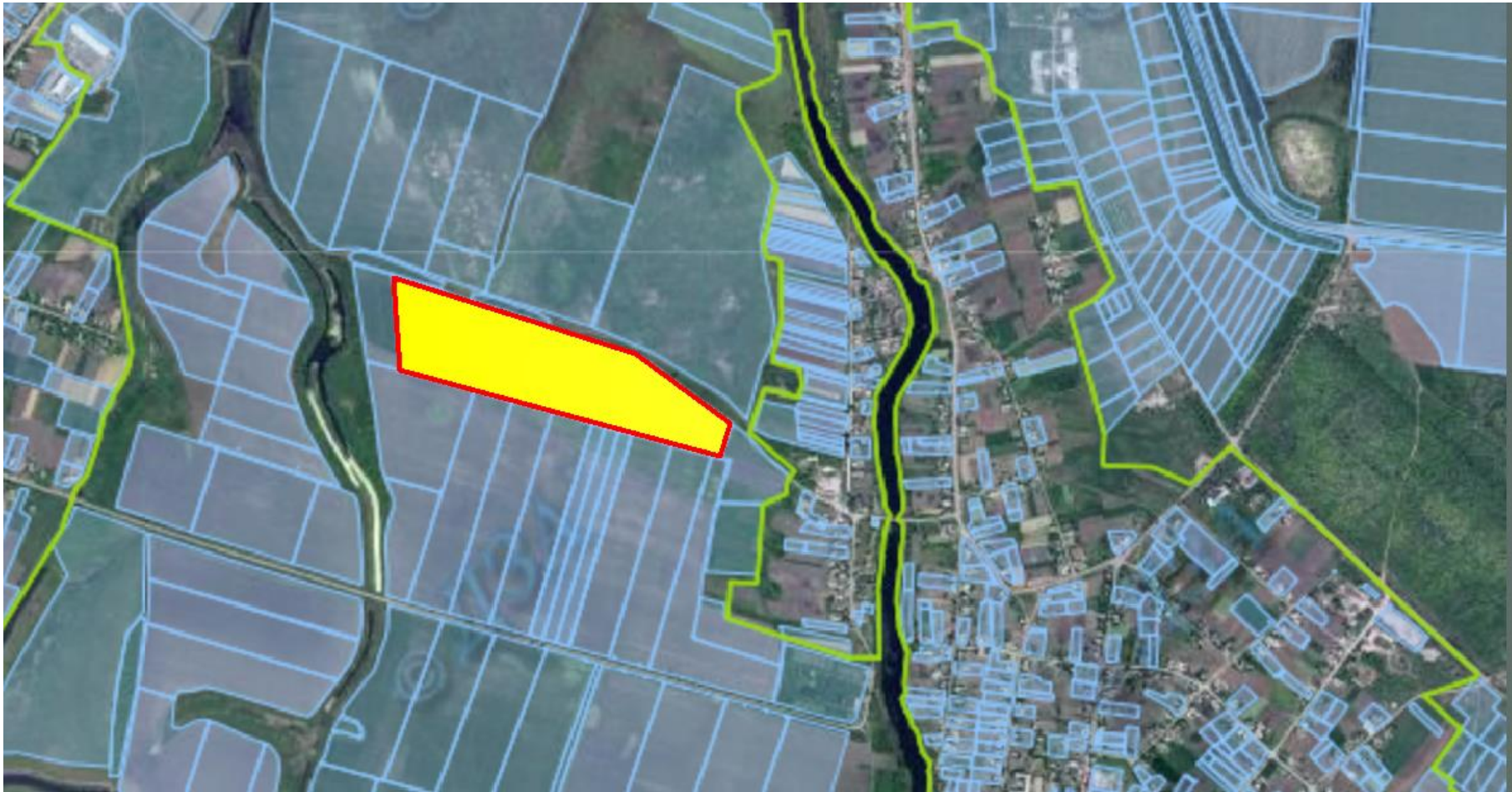
Цільове призначення – для ведення особистого селянського господарства;

Умовні позначення:

-  - межа зарезервованого масиву земельних ділянок;
-  - межі земельних ділянок, переданих у власність, користування.



## Піддубненська сільська рада Великоновосілківського району Донецької області



Надано дозволу на розроблення проекту землеустрою щодо відведення земельних ділянок

Площа – 14,8413 га;

Кадастровий номер – 1421284400:02:001:0550;

Цільове призначення – для ведення особистого селянського господарства;

Умовні позначення:



- межа зарезервованого масиву земельних ділянок;

- межі земельних ділянок, переданих у власність, користування.

## Старомлинівська сільська громада Великоновосілківського (Волноваського) району Донецької області



**Інформація**

Інформація про ділянку

**Кадастровий номер:**  
1421283600:03:001:0440

**Тип власності:** Приватна власність

**Цільове призначення:** для ведення товарного сільськогосподарського виробництва для ведення товарного сільськогосподарського виробництва

**Площа:** 4.06 га

- Замовити Витяг про земельну ділянку
- Інформація про право власності та речові права
- Запит на отримання документації із землеустрою

**ІКК**



**Район:** Великоновосілківський  
**КОАТУУ:** 1421283600  
**Зона:** 03

Надано дозволи на розроблення проекту землеустрою щодо відведення земельних ділянок

Площа –7,60 га;

Цільове призначення – для ведення особистого селянського господарства;

Умовні позначення:

-  - межа зарезервованого масиву земельних ділянок;
-  - межі земельних ділянок, переданих у власність, користування.

**Олександрівський район**



Інформація стосовно забезпечення учасників антитерористичної операції земельними ділянками  
на території Олександрівського району

№ з/п	Назва адміністративно-територіальної одиниці (район, місто обласного значення)	Кількість учасників АТО	Загальна площа зарезервова них земельних ділянок, га	з них				Кількість учасників АТО, які звернулись із заявою/клопотанням про отримання земельної ділянки
				для будівництва і обслуговування жилого будинку, господарських будівель і споруд (присадибна ділянка)	для ведення садівництва	для індивідуального дачного будівництва	для ведення особистого селянського господарства	
1	2	3	4	5	6	7	8	9
1	Очеретинська сільська рада	-	40,9813	-	-	-	40,9813	-
2	Новоолександрівська сільська рада	-	148,2313	-	-	-	148,2313	-
3	Михайлівська сільська рада	-	70,9233	-	-	-	70,9233	-
4	Веселогірська сільська рада	-	17,21	-	-	-	17,21	-
Усього по району		-	277,3459	-	-	-	277,3459	-

## Очеретинська сільська рада Олександрівський район Донецька область



Площа – 40,9813 га пасовищ  
Цільове призначення - для ведення особистого селянського господарства

Кадастровий номер – 1420386900:01:000:0703  
Агровиробнича група ґрунтів – 60л.

Умовні позначення:

- межа зарезервованого масиву земельних ділянок;
- межі населених пунктів;
- межі земельних ділянок, переданих у власність, користування.



## Новоолександрівська сільська рада Олександрівський район Донецька область



Площа – 148,2313 га пасовищ  
Цільове призначення - для ведення особистого селянського господарства

Кадастровий номер – 1420386800:01:000:0351  
Агровиробнича група ґрунтів – 65г, 65л, 65є, 66л, 67л, 86є, 209л.

Умовні позначення:

- межа зарезервованого масиву земельних ділянок;
- межі населених пунктів;
- межі земельних ділянок, переданих у власність, користування.



## Михайлівська сільська рада Олександрівський район Донецька область



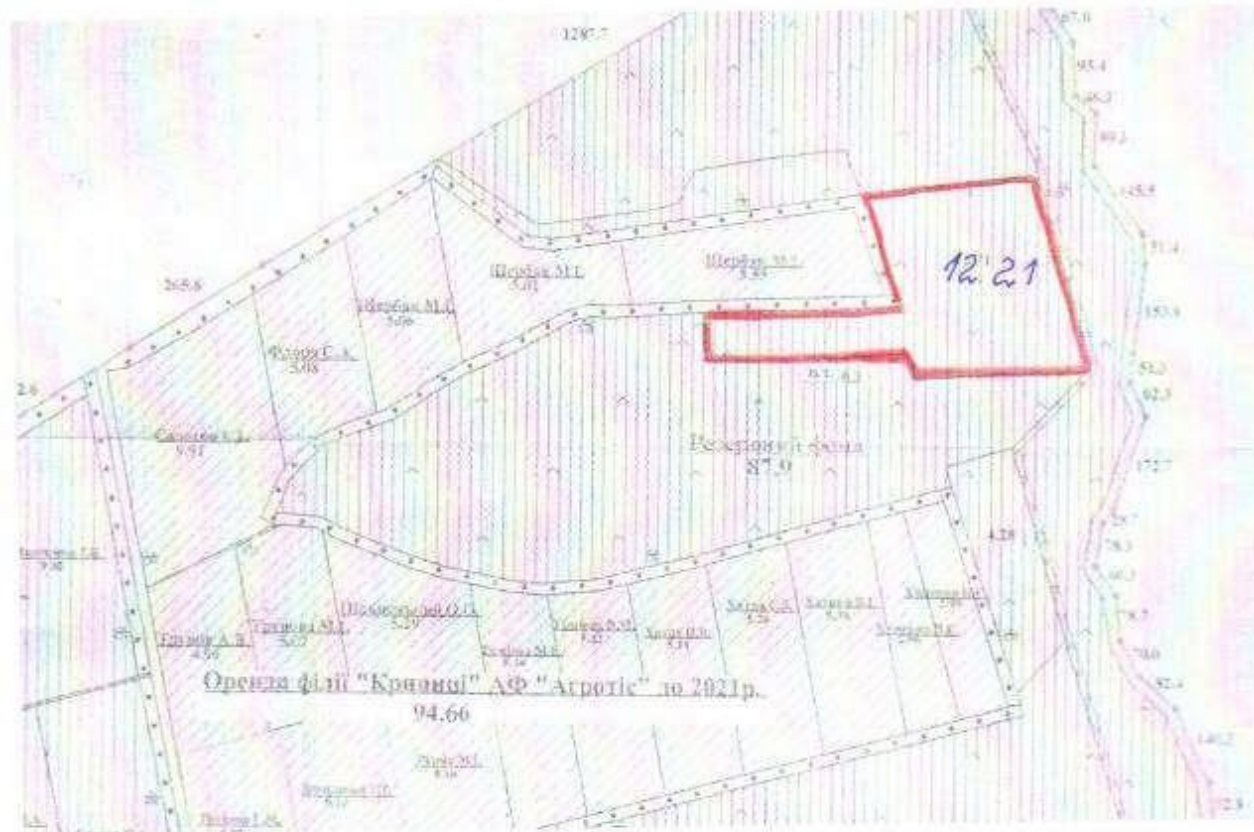
Площа – 70,9233 га пасовищ  
Цільове призначення - для ведення особистого селянського господарства

Кадастровий номер – 1420385500:01:000:0867  
Агровиробнича група ґрунтів – 66л, 67л, 93д, 160л, 209л.

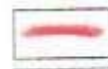
Умовні позначення:

- межа зарезервованого масиву земельних ділянок;
- межі населених пунктів;
- межі земельних ділянок, переданих у власність, користування.

**Викопіювання**  
із схеми землеустрою і техніко-економічного обґрунтування  
виростання та охорони земель Веселогірської сільської ради  
Олександрівського району Донецької області



**Умовні позначення:**

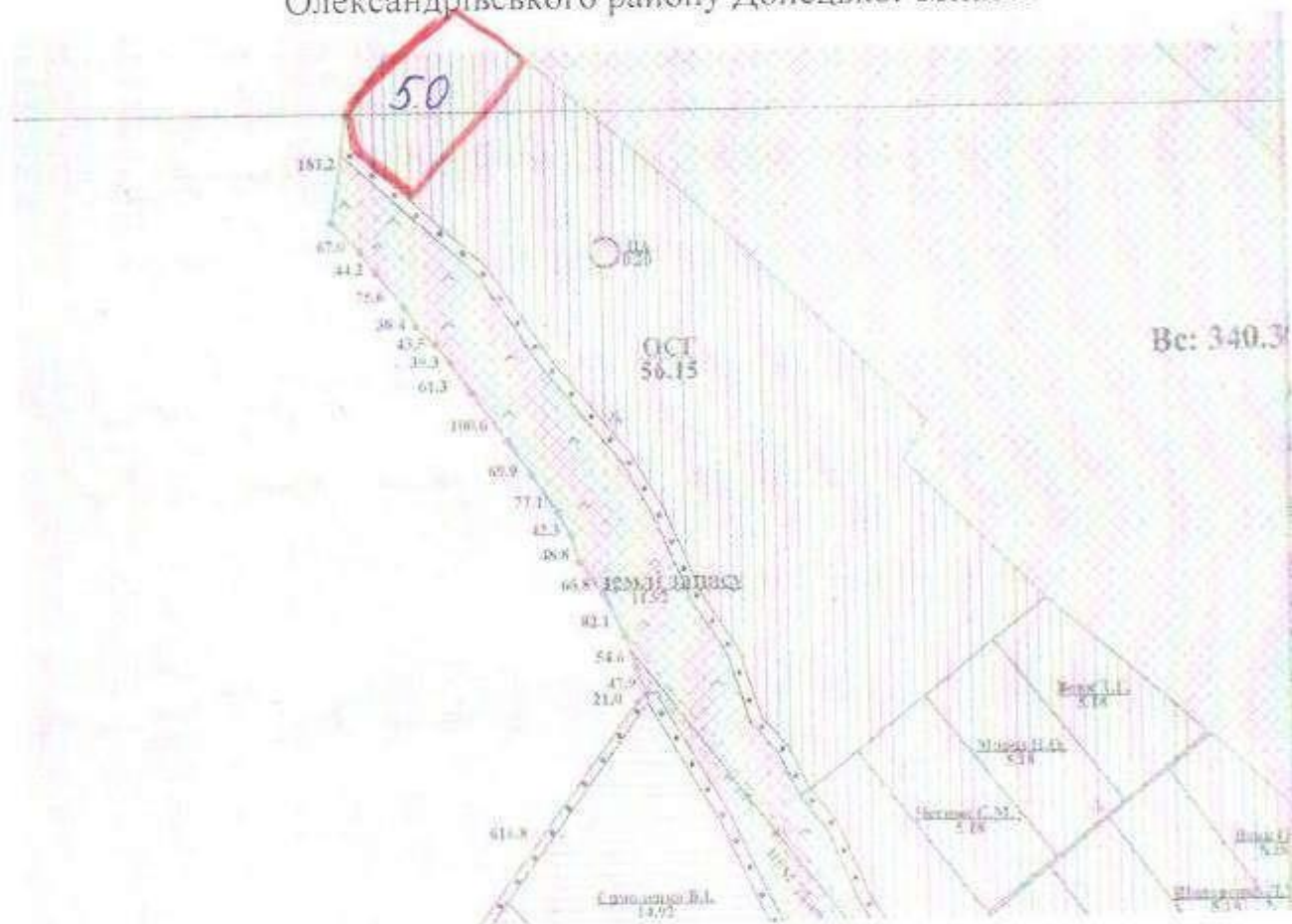


- земельна ділянка орієнтованою площею 12,21 га ріллі для резервування для учасників АТО

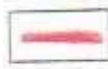


## Викопіювання

із схеми землеустрою і техніко-економічного обґрунтування  
вирастання та охорони земель Веселогірської сільської ради  
Олександрівського району Донецької області



Умовні позначення:



- земельна ділянка орієнтованою площею 5,0 га ріллі для резервування для  
учасників АТО

**Добропільський район**

Інформація стосовно забезпечення учасників антитерористичної операції земельними ділянками  
на території Добропільського району

№ з/п	Назва адміністративно-територіальної одиниці (район, місто обласного значення)	Кількість учасників АТО	Загальна площа зарезервованих земельних ділянок, га	з них				Кількість учасників АТО, які звернулись із заявою/клопотанням про отримання земельної ділянки
				для будівництва і обслуговування жилого будинку, господарських будівель і споруд (присадибна ділянка)	для ведення садівництва	для індивідуального дачного будівництва	для ведення особистого селянського господарства	
1	2	3	4	5	6	7	8	9
1	Святогорівська селищна рада	-	12,0000	-	-	-	12,0000	-
2	Криворізька сільська рада	-	8,0000	-	-	-	8,0000	-
Усього по району		-	20,0000	-	-	-	20,0000	-



## Святогорівська селищна рада, Добропільський район



Площа – 12,00га (пасовища)

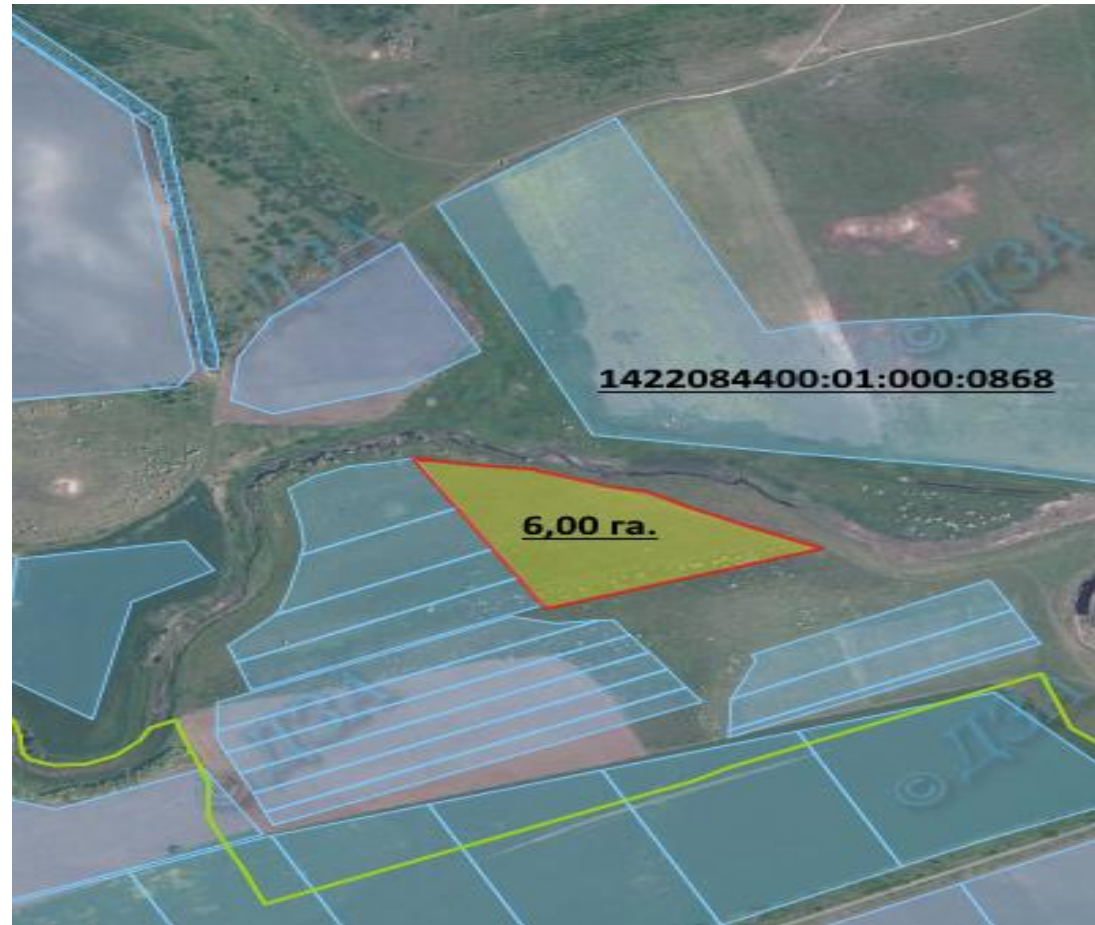
Кадастровий номер - відсутній

Цільове призначення – для ведення ОСГ

Умовні позначення:

- - межа зарезервованого масиву земельних ділянок;
- - межі населених пунктів;
- - межі земельних ділянок, переданих у власність, користування.

**Криворізька сільська рада, Добропільський район**



Площа – 6,00га (пасовища)

Цільове призначення – для ведення ОСГ

Кадастровий номер - відсутній

Агровиробнича група ґрунтів – 134е.

Умовні позначення:

- - межа зарезервованого масиву земельних ділянок;
- - межі населених пунктів;
- - межі земельних ділянок, переданих у власність, користування.



## Криворізька сільська рада, Добропільський район



Площа – 2,00га (пасовища)

Цільове призначення – для ведення ОСГ

Кадастровий номер - відсутній  
Агровиробнича група ґрунтів – 65л.

Умовні позначення:

- - межа зарезервованого масиву земельних ділянок;
- - межі населених пунктів;
- - межі земельних ділянок, переданих у власність, користування.

**Покровський (Красноармійський) район**

**Інформація стосовно забезпечення учасників антитерористичної операції земельними ділянками  
на території Покровського (Красноармійського) району**

№ з/п	Назва адміністративно-територіальної одиниці (район, місто обласного значення)	Кількість учасників АТО	Загальна площа зарезервованих земельних ділянок, га	з них					Кількість учасників АТО, які звернулись із заявою/клопотанням про отримання земельної ділянки
				для будівництва і обслуговування жилого будинку, господарських будівель і споруд (присадибна ділянка)	для ведення садівництва	для індивідуального дачного будівництва	для ведення особистого селянського господарства	ВТСВ	
1	2	3	4	5	6	7	8	9	10
1	Удаченська селищна рада	-	2,0000	-	-	-	2,0000	-	-
2	Новоекономічна	-	14,0000	-	-	-	14,0000	-	-
3	Першотравнева с/р	-	2,5000	-	-	-	2,5000	-	-
4	Сонцівська (Красненська) сільська рада	-	3,0000	-	-	-	3,0000	-	-
5	Миколаївська сільська рада	-	41,5466	-	-	-	-	41,5466	-
6	Іванівська сільська рада	-	17,6135	-	-	-	17,6135	-	-
7	Гродівська селищна рада	-	2,0000	-	-	-	2,0000	-	-
8	Миролубівська сільська рада	-	14,0791	-	-	-	14,0791	-	-
Усього по району		-	<b>96,7392</b>	<b>0</b>	<b>0</b>	<b>0</b>	<b>55,1926</b>	<b>41,5466</b>	-

Удачненська селищна рада, Покровський район, Донецька область



Площа - 2,0 га

Цільове призначення - для ведення  
особистого селянського господарства

Умовні позначення:



- межа зарезервованого масиву земельних ділянок;



- межі населених пунктів;



- межі земельних ділянок, переданих у власність, користування.

Кадастровий номер - 1422783800:05:000:\_\_\_\_\_

Агровиробнича група ґрунтів – 60л



## Новоекономічна селищна рада, Покровський район, Донецька область



с. Червоний Лиман

Надано дозволи на розроблення проекту землеустрою

Площа- 14,0 га рілля

Цільове призначення -дляведення  
особистого селянського господарства, ведення городництва  
сінокосіння та випасання худоби

Кадастровий номер-1422755600:09:000:\_\_\_\_\_

Агровиробнича група ґрунтів –6бл

Умовні позначення:



- межа зарезервованого масиву земельнихділянок;




- межі населенихпунктів;



- межі земельних ділянок, переданих у власність, користування.

## Першотравнева сільська рада, Покровський район Донецька область



 Надано дозвіл на розроблення проекту землеустрою щодо відведення земельної ділянки

Площа- 2,5га ріллі

Цільове призначення -дляведення

особистого селянського господарства, веденнягородництва

Кадастровий номер -1422784700:07:000:\_\_\_\_\_

Агровиробнича група ґрунтів – 6бл,65л

Умовні позначення:



- межа зарезервованого масиву земельнихділянок;



- межі населенихпунктів;



- межі земельних ділянок, переданих у власність,користування



## Сонцівська (Красненська) сільська рада, Покровський (Красноармійський) район Донецька область



■ Надано дозвіл на розроблення проекту землеустрою щодо відведення земельної ділянки  
Площа- 3,0 гаріллі  
Цільове призначення - для ведення особистого селянського господарства, ведення городництва

Кадастровий номер-1422782300:02:000:\_\_\_\_\_

Агровиробнича група ґрунтів – 67 л

Умовні позначення:



- межа зарезервованого масиву земельних ділянок;



- межа населеного пункту;



- межі земельних ділянок, переданих у власність, користування.



## Миколаївська сільська рада



Площа - 41,5466 га (рілля)

Кадастровий номер - 1422783400:07:000:1457

Цільове призначення – код КВЦПЗ – для ведення товарного сільськогосподарського виробництва.

Умовні позначення:



- межа зарезервованого масиву земельних ділянок;



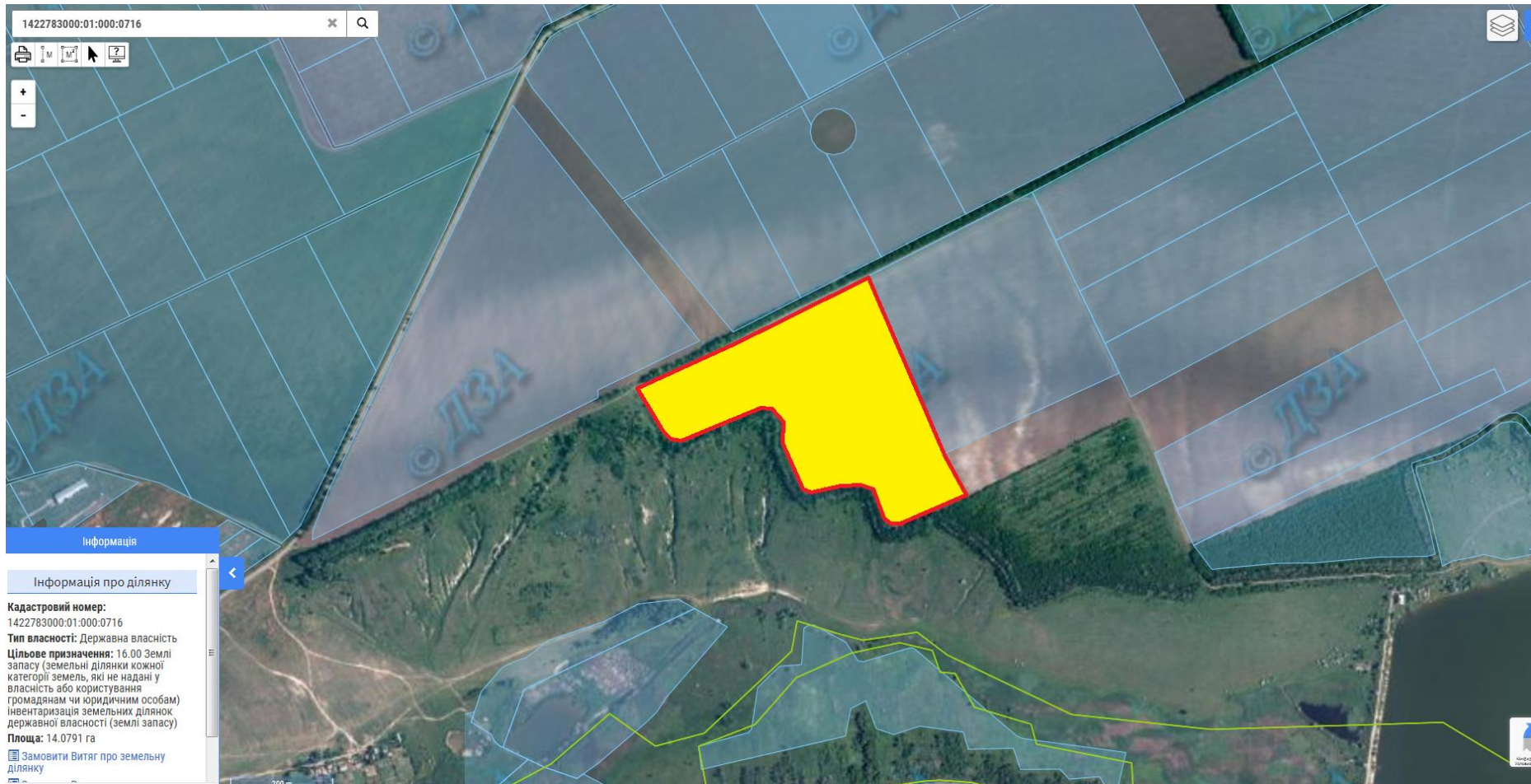
- межа адміністративно-територіальної одиниці;



- межі земельних ділянок, переданих у власність, користування.



## Миролюбівська сільська рада Покровського району Донецької області



Площа - 14.0791га (пасовища)

Кадастровий номер – 1422783000:01:000:0716

Умовні позначення:



- межа зарезервованого масиву земельних ділянок;
- межа адміністративно-територіальної одиниці;
- межі земельних ділянок, переданих у власність, користування.



## Гродівська селищна рада Покровського району Донецької області



Орієнтовна площа - 2,0000га (пасовища)

Кадастровий номер – не визначено

Умовні позначення:



- межа зарезервованого масиву земельних ділянок;



- межа адміністративно-територіальної одиниці;



- межі земельних ділянок, переданих у власність, користування.



## Іванівська сільська рада Покровського району Донецької області



Площа - 16.0135га (пасовища)

Кадастровий номер – 1422781600:11:000:0682

Умовні позначення:



- межа зарезервованого масиву земельних ділянок;



- межа адміністративно-територіальної одиниці;



- межі земельних ділянок, переданих у власність, користування.

## Іванівська сільська рада Покровського району Донецької області



Площа - 1,6000га (рілля)

Кадастровий номер – не визначено

Умовні позначення:



- межа зарезервованого масиву земельних ділянок;



- межа адміністративно-територіальної одиниці;



- межі земельних ділянок, переданих у власність, користування.

**Нікольський (Володарський) район**




Інформація стосовно забезпечення учасників антитерористичної операції земельними ділянками  
на території Нікольського (Володарського) району

№ з/п	Назва адміністративно-територіальної одиниці (сільська (селищна) рада, місто районного значення)	Кількість учасників АТО	Загальна площа зарезервованих земельних ділянок, га	з них				Кількість учасників АТО, які звернулись із заявою/клопотанням про отримання земельної ділянки
				для будівництва і обслуговування жилого будинку, господарських будівель і споруд (присадибна ділянка)	для ведення садівництва	для індивідуального дачного будівництва	для ведення особистого селянського господарства	
1	2	3	4	5	6	7	8	9
	Малоянисольська сільська рада	-	23,0000	-	-	-	23,0000	-
	Новокраснівська сільська рада	-	11,7000	-	11,7000	-	-	-
	Зорянська сільська рада	-	6,0000	-	-	-	6,0000	-
	Малоянисольська сільська рада	-	48,7000	-	-	-	48,7000	-
Усього по району		-	<b>89,4000</b>	-		-	<b>77,7000</b>	-



## Малоянісольська сільська рада Володарський район, Донецька область






 Надано дозвіл на розробку проекту землеустрою щодо відведення земельних ділянок.

Площа – 23,0 га

Цільове призначення – на які передбачається: для ведення особистого селянського господарства

Умовні позначення:

-  - межа зарезервованого масиву земельних ділянок;
-  - межі населених пунктів;
-  - межі земельних ділянок, переданих у власність, користування




## Новокраснівська сільська рада, Нікольський район, Донецька область



Площа – 11.7 га  
Цільове призначення – ведення садівництва

Кадастровий номер – 1421785000:05:000:0000  
Агровиробнича група ґрунтів – 97с

Умовні позначення:

-  - межа зарезервованого масиву земельних ділянок;
-  - межі населених пунктів;
-  - межі земельних ділянок, переданих у власність, користування.



## Зорянська сільська рада Нікольський район, Донецька область



Надано дозвіл на розробку проекту землеустрою щодо відведення земельних ділянок.

Площа – 6.0

Цільове призначення – на які передбачається: для ведення особистого селянського господарства

Умовні позначення:



- межа зарезервованого масиву земельних ділянок;



- межі населених пунктів;



- межі земельних ділянок, переданих у власність, користування






## Малоянісольська сільська рада Володарський район, Донецька область



Площа – 48.7 га

Цільове призначення – на які передбачається: для ведення особистого селянського господарства

Умовні позначення:

-  - межа зарезервованого масиву земельних ділянок;
-  - межі населених пунктів;
-  - межі земельних ділянок, переданих у власність, користування

**Бахмутський район**

Інформація стосовно забезпечення учасників антитерористичної операції земельними ділянками  
на території Бахмутського району

№ з/п	Назва адміністративно-територіальної одиниці (сільська (селищна) рада, місто районного значення)	Кількість учасників АТО	Загальна площа зарезервованих земельних ділянок, га	з них				Кількість учасників АТО, які звернулись із заявою/клопотанням про отримання земельної ділянки
				для будівництва і обслуговування жилого будинку, господарських будівель і споруд (присадибна ділянка)	для ведення садівництва	для індивідуального дачного будівництва (для будівництва гаража)	для ведення особистого селянського господарства	
1	2	3	4	5	6	7	8	9
1	Бахмутський район	-	5,4022	-	-	-	5,4022	-



ПЛАН  
розміщення земельної ділянки для ведення особистого селянського господарства у Бахмутському районі  
Новолуганської сільської ради



УМОВНІ ПОЗНАЧЕННЯ:



- зарезервованій масив земельних ділянок, які можуть бути передані учасникам АТО (S≈5,4022 га)

Кадастровий номер – 1420986200:01:006:0020

Цільове призначення – на які передбачається: для ведення особистого селянського господарства



- земельні ділянки, які внесено до ДЗК

## **Слов'янський район**

Інформація стосовно забезпечення учасників антитерористичної операції земельними ділянками  
на території Слов'янського району

№ з/п	Назва адміністративно-територіальної одиниці (сільська (селищна) рада, місто районного значення)	Загальна площа зарезервованих земельних ділянок, га	з них			
			для будівництва і обслуговування жилого будинку, господарських будівель і споруд (присадибна ділянка)	для ведення садівництва	для індивідуального дачного будівництва	для ведення особистого селянського господарства
1	2	4	5	6	7	8
1	Райгородоцька селищна рада	17,9548				17,9548
2	Дмитрівська сільська рада	10,4456	-	-	-	10,4456
Усього по району		28,4004	-	-	-	28,4004



## Райгородоцька селищна рада Слов'янського району Донецької області



Площа – 17,9548 га пасовища Кадастровий номер – 1424256200:06:000: 0984



- межа зарезервованого масиву земельних ділянок;



Дмитрівська сільська рада Слов'янського району Донецької області



Надано дозволи на розроблення проекту землеустрою щодо відведення земельних ділянок

Площа – 10,4456 га пасовища Кадастровий номер – 1424281000:03:000:0508  
- межа зарезервованого масиву земельних ділянок;

**Мангушський (Першотравневий) район**



Інформація стосовно забезпечення учасників антитерористичної операції земельними ділянками на території Мангушський (Першотравневого) району

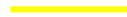

з/п	Назва адміністративно-територіальної одиниці (сільська (селищна) рада, місто районного значення)	Кількість учасників АТО	Загальна площа зарезервованих земельних ділянок, га	з них			
				для будівництва і обслуговування жилого будинку, господарських будівель і споруд (присадибна ділянка)	для ведення садівництва	для індивідуального дачного будівництва	для ведення особистого селянського господарства
1	2	3	4	5	6	7	8
1	Стародубівська сільська рада	-	6,0000	-	-	-	6,0000
2	Покровська сільська рада	-	2,0000	-	-	-	2,0000
<b>Усього по району</b>			<b>8,0000</b>	-	-	-	<b>8,0000</b>

## Стародубівська сільська рада Мангушський район Донецька область



Площа - 6,00 га

Умовні позначення:

-  - межа зарезервованого масиву земельних ділянок;
-  - межі земельних ділянок, переданих у власність, користування





## Покровська сільська рада Мангушський район Донецька область



Площа - 2,00 га

Умовні позначення:

-  - межа зарезервованого масиву земельних ділянок;
-  - межі земельних ділянок, переданих у власність, користування

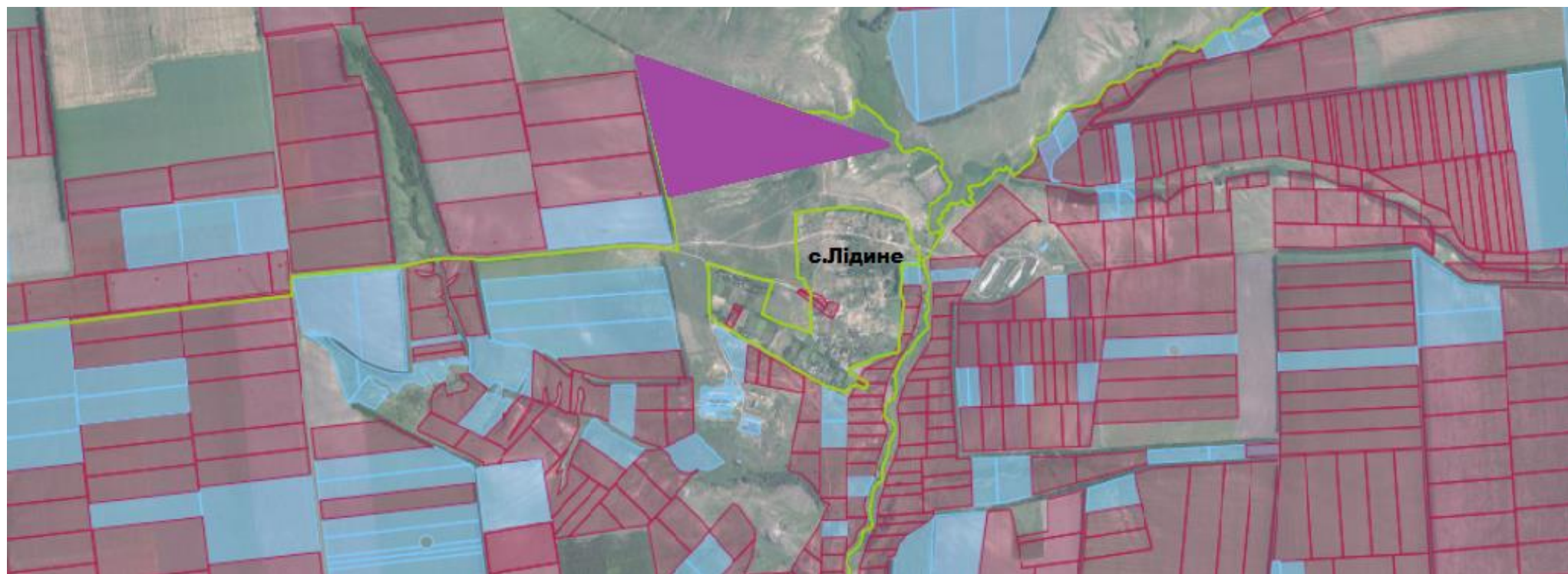


**Волноваський район**

Інформація стосовно забезпечення учасників антитерористичної операції земельними ділянками на території Волноваської району

№ з/п	Назва адміністративно-територіальної одиниці (сільська (селищна) рада, місто районного значення)	Кількість учасників АТО	Загальна площа зарезервованих земельних ділянок, га	з них				Кількість учасників АТО, які звернулись із заявою/клопотанням про отримання земельної ділянки
				для будівництва і обслуговування жилого будинку, господарських будівель і споруд (присадибна ділянка)	для ведення садівництва	для індивідуального дачного будівництва	для ведення особистого селянського господарства	
1	2	3	4	5	6	7	8	9
1	Миколаївська сільська рада	-	3,00	-	-	-	3,00	-
2	Анадольська сільська рада	-	35,00	-	-	-	35,00	-
3	Новоолексіївська сільська рада	-	16,0	-	-	-	16,0	-
4	Володимирівська селищна рада	-	1,7204	-	-	-	1,7204	-
5	Калинівська сільська рада	-	4,2857	-	-	-	4,2857	-
	Усього по району	-	<b>60,0061</b>	-	-	-	<b>60,0061</b>	-

## Новоолексіївська сільська рада Волноваський район Донецька область



Площа - 16 га

Цільове призначення – для ведення особистого селянського господарства

Кадастровий номер -

Агровиробнича група ґрунтів –

Умовні позначення:

 - межа зарезервованого масиву земельних ділянок;



## Анадольська сільська рада Волноваський район Донецька область



Площа - 35,0 га

Цільове призначення – для ведення особистого селянського господарства

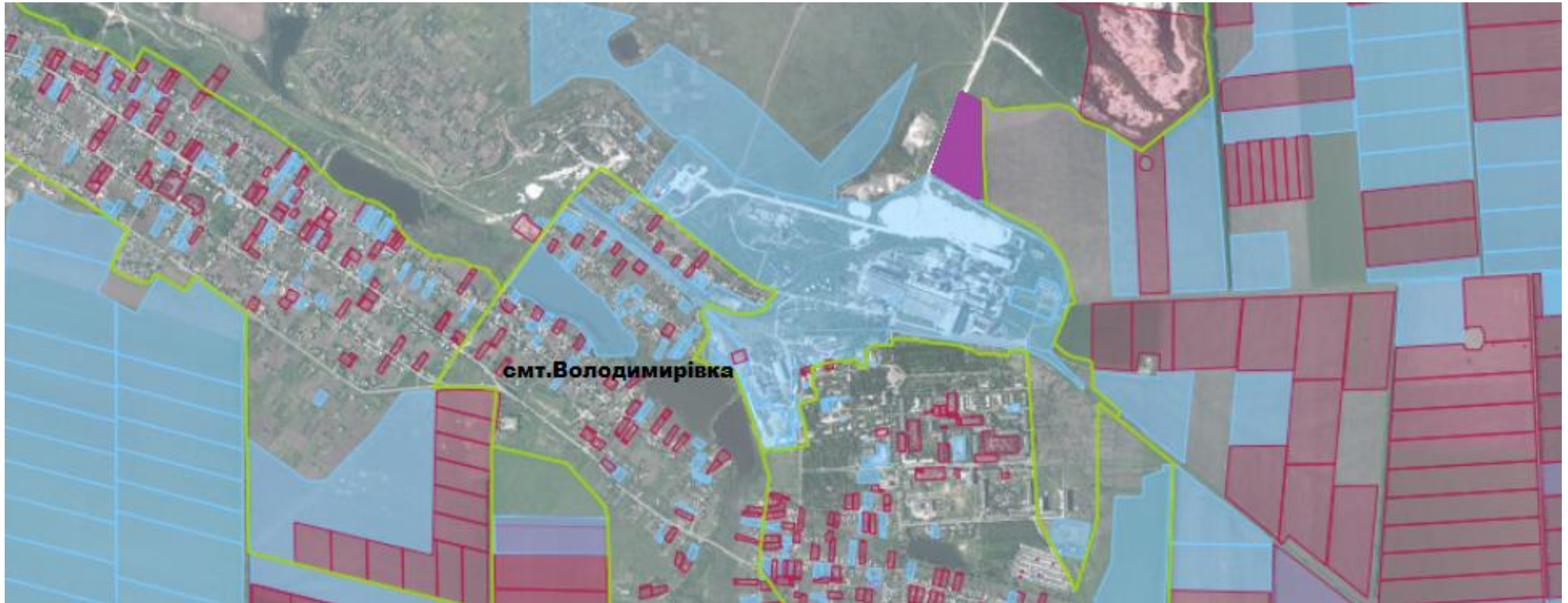
Умовні позначення:

 - межа зарезервованого масиву земельних ділянок

Кадастровий номер -

Агровиробнича група ґрунтів –

## Володимирівська селищна рада Волноваський район Донецька область



Площа - 1,7204 га

Цільове призначення – для ведення особистого селянського господарства

Кадастровий номер -

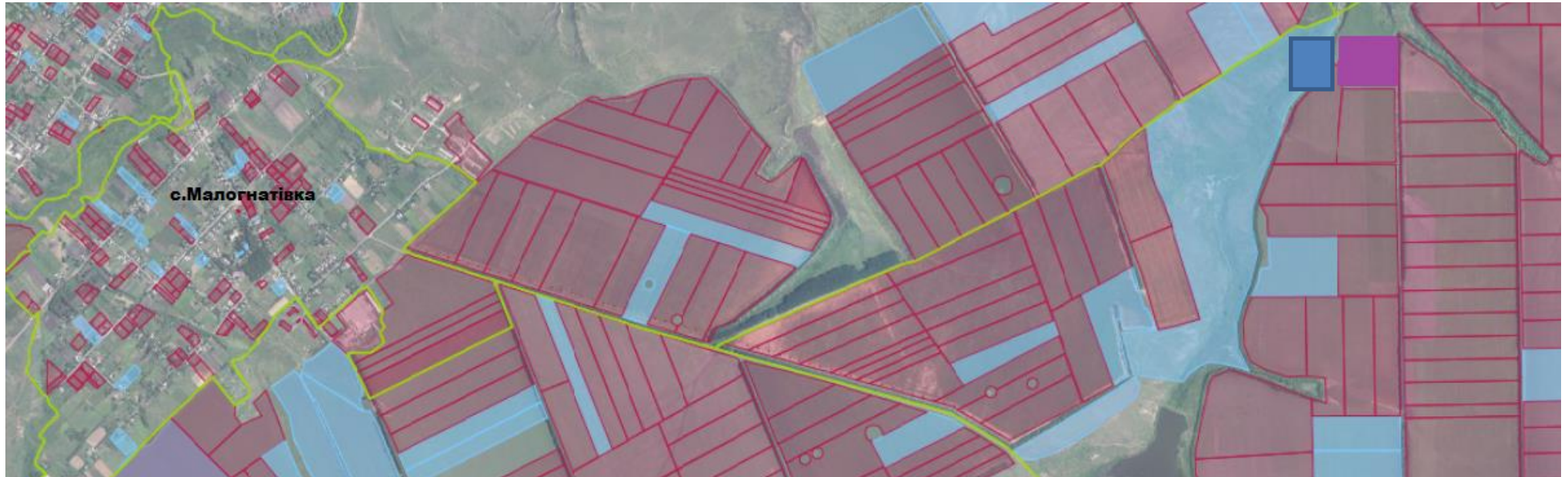
Агровиробнича група ґрунтів –

Умовні позначення:

 - межа зарезервованого масиву земельних ділянок;



## Миколаївська сільська рада Волноваський район Донецька область





Площа - 3,0 га

Цільове призначення – для ведення особистого селянського господарства

Кадастровий номер -

Агровиробнича група ґрунтів –

Умовні позначення:

-  - межа зарезервованого масиву земельних ділянок;
-  - межа земельної ділянки переданої у власність (користування)



**Свободненська сільська рада Волноваський район Донецька область**



Площа - 45,6864 га

Цільове призначення – для ведення особистого селянського господарства

Кадастровий номер – 1421587600:02:000:0510

Агровиробнича група ґрунтів –

Умовні позначення:

 - межа зарезервованого масиву земельних ділянок;

**Калинівська сільська рада Волноваський район Донецька область**



Площа - 4,2857 га  
Цільове призначення – 16.00 землі запасу

Кадастровий номер – 1421583000:02:000:0991  
Агровиробнича група ґрунтів –

Умовні позначення:

 - межа зарезервованого масиву земельних ділянок;

**Рівнопільська сільська рада Волноваський район Донецька область**



Площа - 15,6000 га

Цільове призначення – 16.00 землі запасу

Кадастровий номер – 1421583000:03:000:1446

Агровиробнича група ґрунтів

Умовні позначення:

 - межа зарезервованого масиву земельних ділянок;

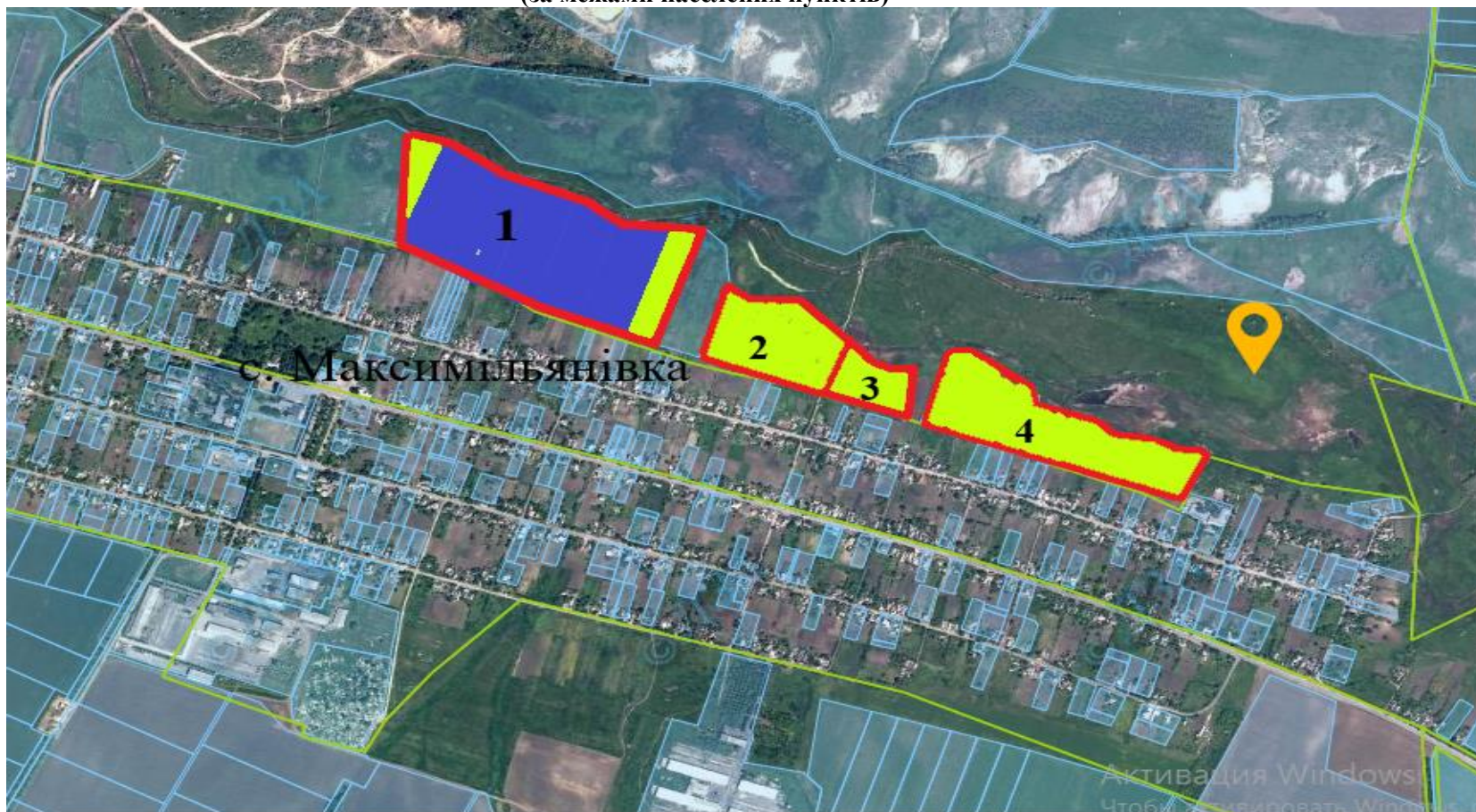


**Мар'їнський район**

**Інформація стосовно забезпечення учасників антитерористичної операції земельними ділянками  
на території Мар'їнського району**

№ з/п	Назва адміністративно-територіальної одиниці (сільська (селищна) рада, місто районного значення)	Кількість учасників АТО	Загальна площа зарезервованих земельних ділянок, га	з них				Кількість учасників АТО, які звернулись із заявою/клопотанням про отримання земельної ділянки
				для будівництва і обслуговування жилого будинку, господарських будівель і споруд (присадибна ділянка)	для ведення садівництва	для індивідуального дачного будівництва	для ведення особистого селянського господарства	
<b>1</b>	<b>2</b>	<b>3</b>	<b>4</b>	<b>5</b>	<b>6</b>	<b>7</b>	<b>8</b>	<b>9</b>
1	Максимільянівська сільська рада	-	14,4762	-	-	-	14,4762	-
2	Успенівська сільська рада	-	3,7551	-	-	-	3,7551	-
3	Богоявленська сільська рада	-	48,8478	-	-	-	48,84	-
4	Костянтинівська сільська рада	-	12,0000	-	-	-	12,0000	-
5	Степненська сільська рада	-	80,3142	-	-	-	80,3142	-
6	Новоселидівська сільська рада	-	7,5000	-	-	-	7,5000	-
7	Галицинівська сільська рада	-	6,0000	-	-	-	6,0000	-
8	Єлизаветівська сільська рада	-	40,000	-	-	-	40,000	-
9	Павлівська сільська рада	-	4,00	-	-	-	4,00	-
10	Зорянська сільська рада	-	12,2769	-	-	-	12,2769	-
11	Курахівська міська рада	-	21,5984	-	-	-	21,5984	-
12	Мар'їнська міська рада	-	49,7235	-	-	-	49,7235	-
<b>Усього</b>		<b>-</b>	<b>300,4921</b>	<b>-</b>	<b>-</b>	<b>-</b>	<b>300,4921</b>	<b>-</b>

Максимільянівська сільська рада Мар'їнського району Донецької області  
(за межами населених пунктів)



 Надано дозвіл на розробку проекту землеустрою площею 10,0000 га

Площа ділянок:

1 - 2,6762 га рілля

2 – 3,893 га рілля

3- 1,507 га рілля

4 - 6,4 га рілля

кадастровий номер - 1423385000:03:000:1427

кадастровий номер — 1423385000:03:000:1428

кадастровий номер — 1423385000:03:000:1429

кадастровий номер — 1423385000:03:000:1430

Цільове призначення – для ведення особистого селянського господарства

Умовні позначення:

 Межа зарезервованої земельної ділянки

 Межа населеного пункту село Максимільянівка



## Успенівська сільська рада Мар'їнського району Донецької області

ПУБЛІЧНА КАДАСТРОВА  
КАРТА УКРАЇНИ

Наприклад: 3221655100.01.047.0052

Технічна підтримка | Зворотний зв'язок

Ділянка	ІКК	Район	Область
Кадастровий номер:	1423388500:05:000:1273		
Тип власності:	Державна власність		
Цільове призначення:	Для іншого сільськогосподарського призначення		
Площа:	3.7551 га		

[Замовити витяг про земельну ділянку](#)



[Замовити витяг про нормативну грошову оцінку](#)

[Інформація про право власності та речові права](#)

Площа – 3,7551 га ріллі

Цільове призначення – для ведення особистого селянського господарства

Умовні позначення:

-  Межа зарезервованої земельної ділянки
-  Межа населеного пункту село Веселий Гай

**Викопіювання з Публічної кадастрової карти України  
Богоявленська сільська рада Мар'їнського району Донецької області (за межами населених пунктів)**

Кадастровий номер зарезервованої земельної ділянки: 1423382000:02:000:2590



 - Надано дозвіл на розробку проекту землеустрою площею 2,0000 га

Площа – 9,6784 га рілля

Цільове призначення – ведення особистого селянського господарства

Умовні позначення:

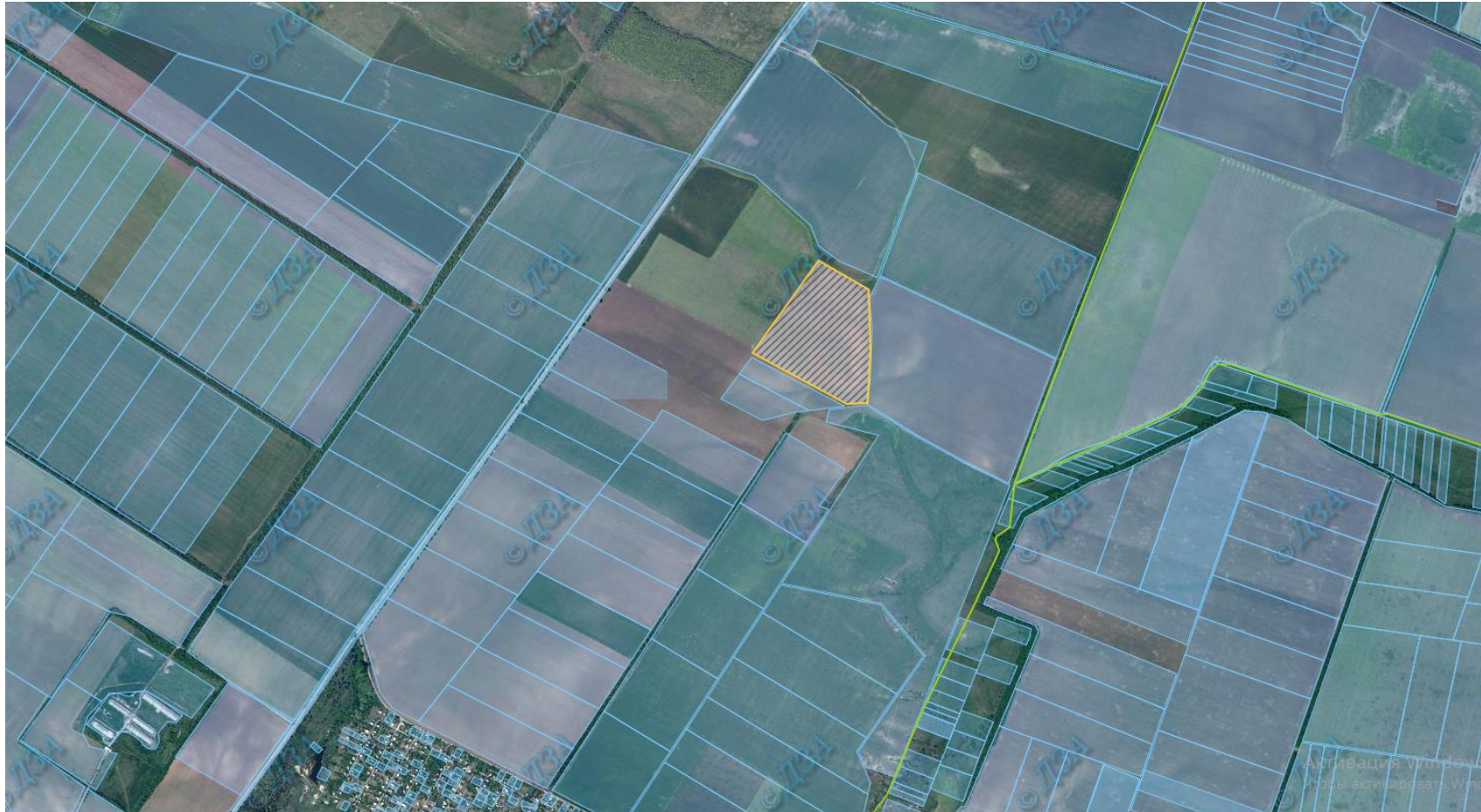
 межа зарезервованої земельної ділянки

 межа села Богоявленка



**Костянтинівська сільська рада Мар'їнського району Донецької області (за межами населених пунктів)**



**прив'язка до кадастрового номера 1423384000:02:000:0924**



**Площа ділянки: 10,0000 га сіножаті**

Цільове призначення – для ведення особистого селянського господарства

Умовні позначення:

-  Межа зарезервованої земельної ділянки
-  Межа населеного пункту село Костянтинівка



Костянтинівська сільська рада Мар'їнського району Донецької області (за межами населених пунктів)




Площа ділянки: 2,0000 га рілля

 - Надано дозвіл на розробку проекту землеустрою площею 2,0000 га

Цільове призначення – для ведення особистого селянського господарства

Умовні позначення:

 Межа зарезервованої земельної ділянки

 Межа населеного пункту

**Новоселидівська сільська рада Мар'їнського району Донецької області (за межами населених пунктів)**

**прив'язка до кадастрового номера 1423385400:06:000:1303**



**Площа зарезервованої земельної ділянки: 1,5 га ріллі**

**Надано дозвіл на розробку проекту землеустрою площею 1,5 га ріллі**  
Цільове призначення – для ведення особистого селянського господарства

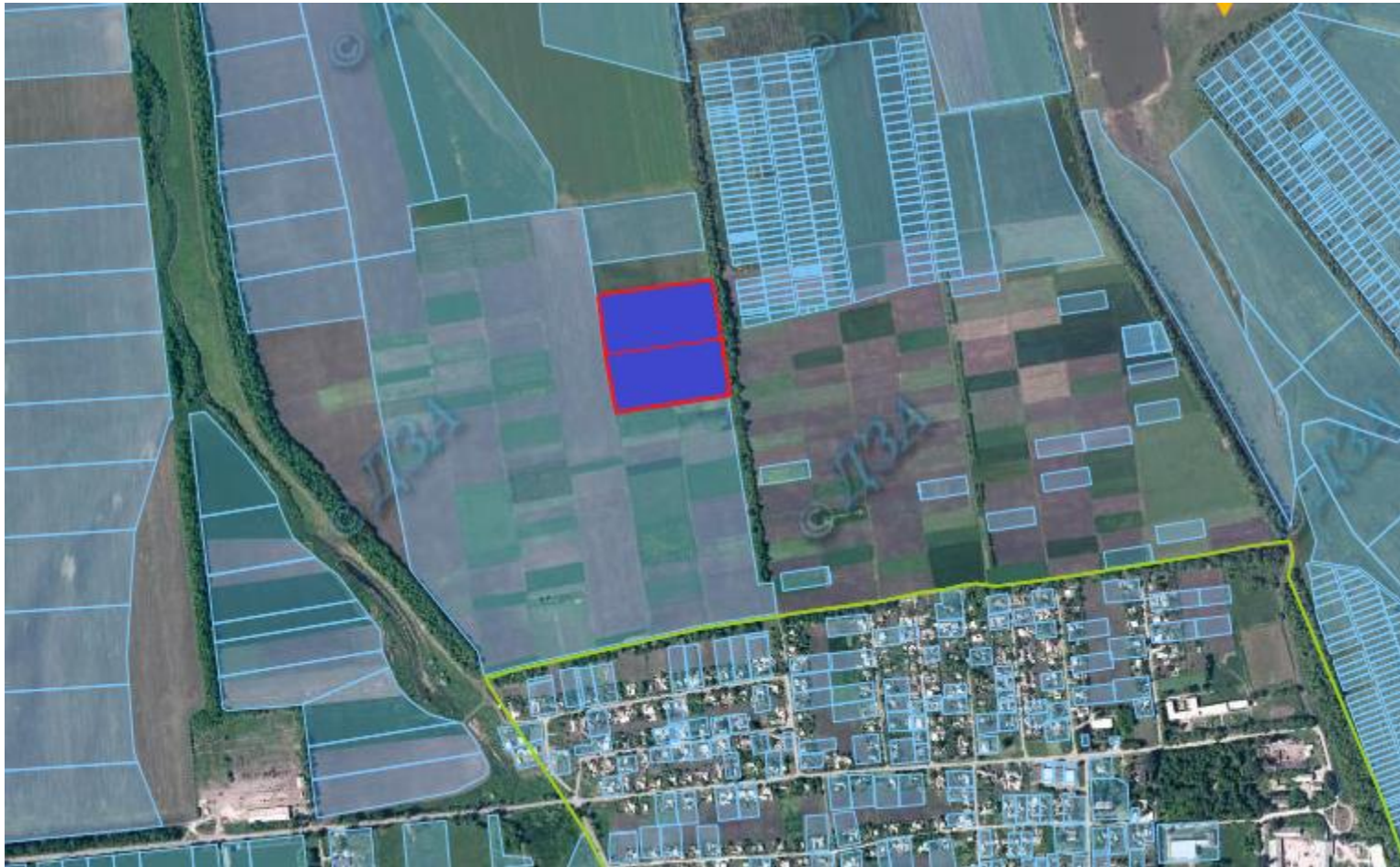
Умовні позначення:

**—** Межа зарезервованої земельної ділянки




Степненська сільська рада Мар'їнського району Донецької області (за межами населених пунктів)



прив'язка до кадастрового номера 1423387400:07:000:0058



Площа зарезервованої ділянки: 4,0000 га рілля

 Надано дозволу на розробку проектів землеустрою площею 4,0000 га  
Цільове призначення – для ведення особистого селянського господарства

Умовні позначення:


 Межа зарезервованих земельних ділянок  
 Межа населеного пункту



Степненська сільська рада Мар'їнського району Донецької області (за межами населених пунктів)



прив'язка до кадастрового номера 1423387400:07:000:1723



 надано дозволу на розробку проектів землеустрою на 2,0000 га  
Площа зарезервованих ділянок: 2,0000 га рілля  
Цільове призначення – для ведення особистого селянського господарства

 - приватна власність - 2,0000 га

Умовні позначення:

 Межа зарезервованої земельної ділянки  
 Межа населеного пункту

Степненська сільська рада Мар'їнського району Донецької області (за межами населених пунктів)

прив'язка до кадастрового номера 1423387400:06:000:0459



Площа ділянки: 2,0000 га рілля

надано дозволу на розробку проектів землеустрою на 2,0000 га

Цільове призначення – для ведення особистого селянського господарства (01.03)

КВЗУ рілля (001.01)

Умовні позначення:


 Межа зарезервованої земельної ділянки





Галицинівська сільська рада Мар'їнського району Донецької області (за межами населених пунктів)

прив'язка до кадастрового номера 1423381100:05:000:1631



 надано дозволи на розробку проектів землеустрою на 6,0000 га  
Площа ділянки: 6,0000 га пасовища  
Цільове призначення – для ведення особистого селянського господарства

Умовні позначення:

-  Межа зарезервованої земельної ділянки
-  Межа населеного пункту




Єлизаветівська сільська рада Мар'їнського району Донецької області (за межами населених пунктів)

прив'язка до кадастрового номера 1423382500:04:000:0310




**Площа ділянки: 8,0000 га пасовища**

Цільове призначення – для ведення особистого селянського господарства

 **надано дозволу на розробку проектів землеустрою на 8,0000 га**

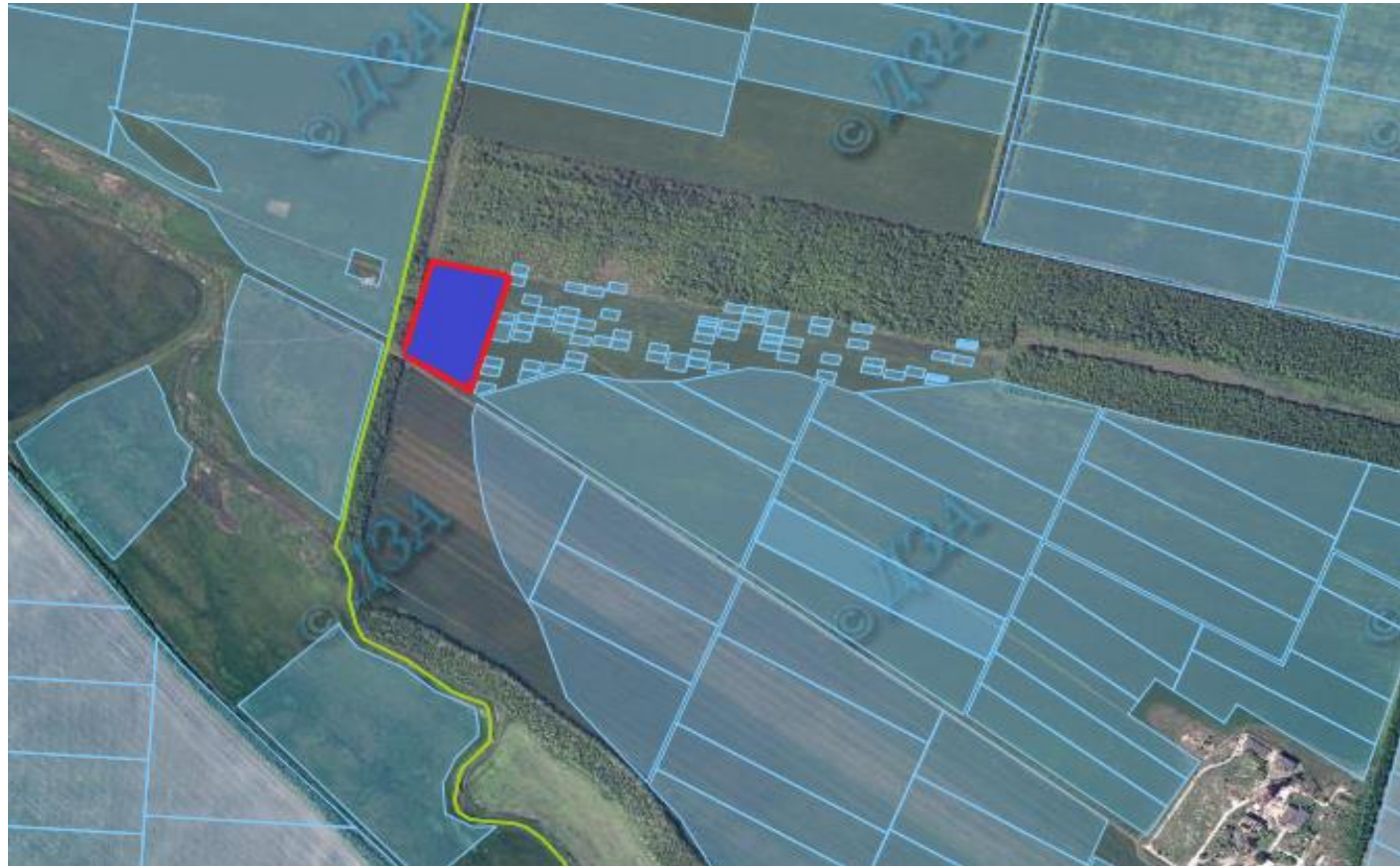
Умовні позначення:

 Межа зарезервованої земельної ділянки

 Межа населеного пункту

Єлизаветівська сільська рада Мар'їнського району Донецької області (за межами населених пунктів)

прив'язка до кадастрового номера 1423382500:04:000:0310





**Площа ділянки: 2,0000 га пасовища**

Цільове призначення – для ведення особистого селянського господарства

**надано дозволу на розробку проектів землеустрою на 2,0000 га**

Умовні позначення:

-  Межа зарезервованої земельної ділянки
-  Межа населеного пункту



Єлизаветівська сільська рада Мар'їнського району Донецької області (за межами населених пунктів)

прив'язка до кадастрового номера 1423382500:04:000:4041





**Площа ділянки: 16,0000 га пасовища**

Цільове призначення – для ведення особистого селянського господарства

 надано дозволу на розробку проектів землеустрою на 16,0000 га

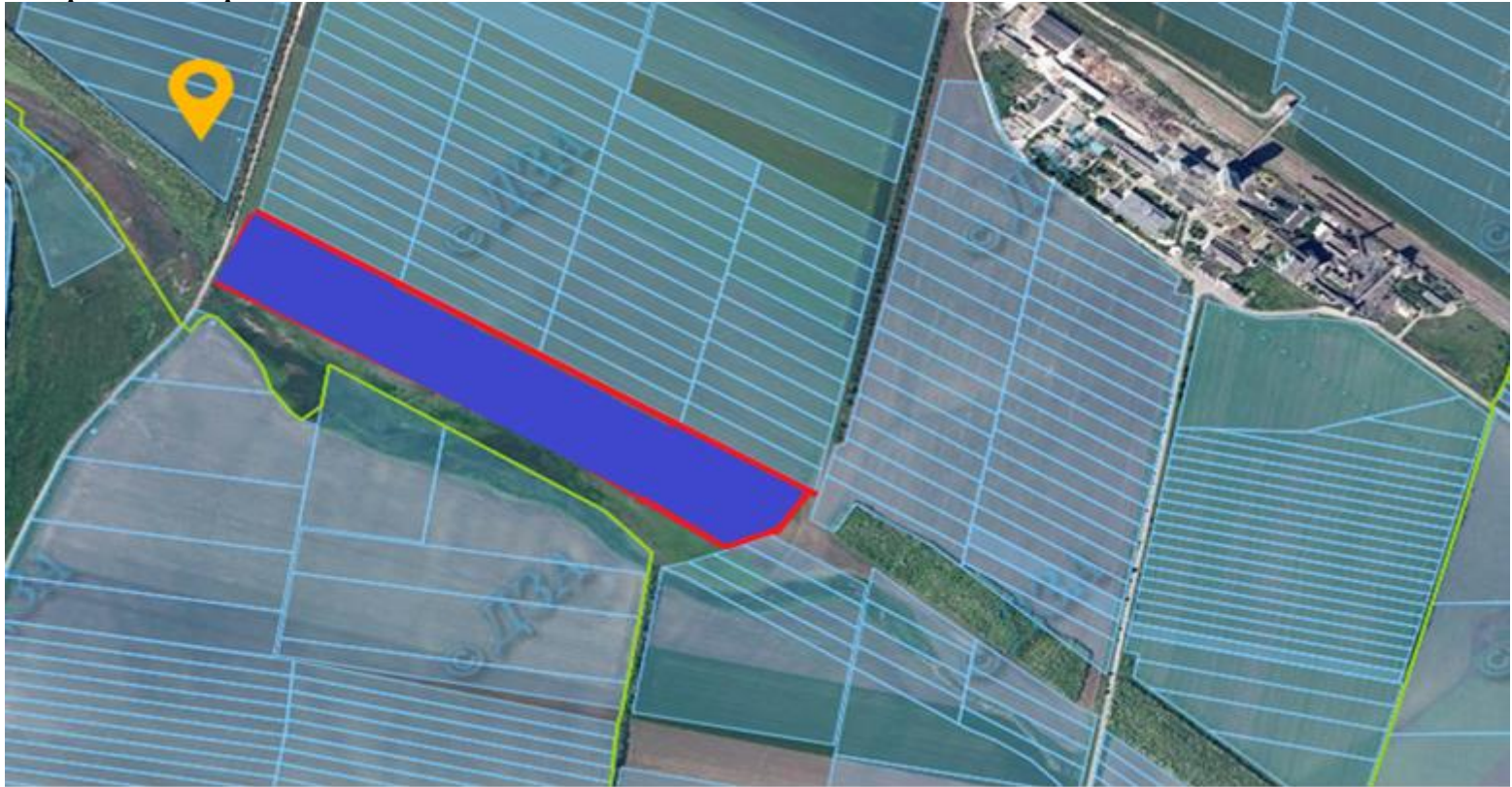
Умовні позначення:

-  Межа зарезервованої земельної ділянки (16,0000 га)
-  Межа населеного пункту



Єлизаветівська сільська рада Мар'їнського району Донецької області (за межами населених пунктів)

прив'язка до кадастрового номера 1423382500:04:000:4915





**Площа ділянки: 14,0000 га пасовища**

Цільове призначення – для ведення особистого селянського господарства

 надано дозволу на розробку проектів землеустрою на 14,0000 га

Умовні позначення:

-  Межа зарезервованої земельної ділянки (14,0000 га)
-  Межа населеного пункту

Павлівська сільська рада Мар'їнського району Донецької області (за межами населених пунктів)

прив'язка до кадастрового номера 1423386300:02:000:1266



**Площа ділянки: 2,0000 га ріллі**

Цільове призначення – для ведення особистого селянського господарства

Умовні позначення:

- Межа зарезервованої земельної ділянки
- Межа населеного пункту



Павлівська сільська рада Мар'їнського району Донецької області (за межами населених пунктів)

прив'язка до кадастрового номера 1423386300:02:000:0520



Площа ділянки: 2,0000 га пасовищ

Цільове призначення – для ведення особистого селянського господарства

Умовні позначення:

- Межа зарезервованої земельної ділянки
- Межа населеного пункту



**Богоявленська сільська рада Мар'їнського району Донецької області (за межами населених пунктів)**

**прив'язка до кадастрового номера 1423382000:02:000:1971**



**Площа ділянки: 5,50 га ріллі**

Цільове призначення – для ведення особистого селянського господарства

Умовні позначення:

- Межа зарезервованої земельної ділянки
- Межа населеного пункту

**Богоявленська сільська рада Мар'їнського району Донецької області (за межами населених пунктів)**

**кадастровий номер земельної ділянки 1423382000:02:000:2586**



**Площа ділянки: 12,3104 га пасовищ**

Цільове призначення – для ведення особистого селянського господарства

Умовні позначення:

- Межа зарезервованої земельної ділянки
- Межа населеного пункту

**Богоявленська сільська рада Мар'їнського району Донецької області (за межами населених пунктів)**

**кадастровий номер 1423382000:02:000:2578**



**Площа ділянки: 2,7132 га пасовищ**

Цільове призначення – для ведення особистого селянського господарства

Умовні позначення:

- Межа зарезервованої земельної ділянки
- Межа населеного пункту



Богоявленська сільська рада Мар'їнського району Донецької області (за межами населених пунктів)

кадастровий номер земельної ділянки 1423382000:02:000:2501



Площа ділянки: 18,6458 га пасовищ

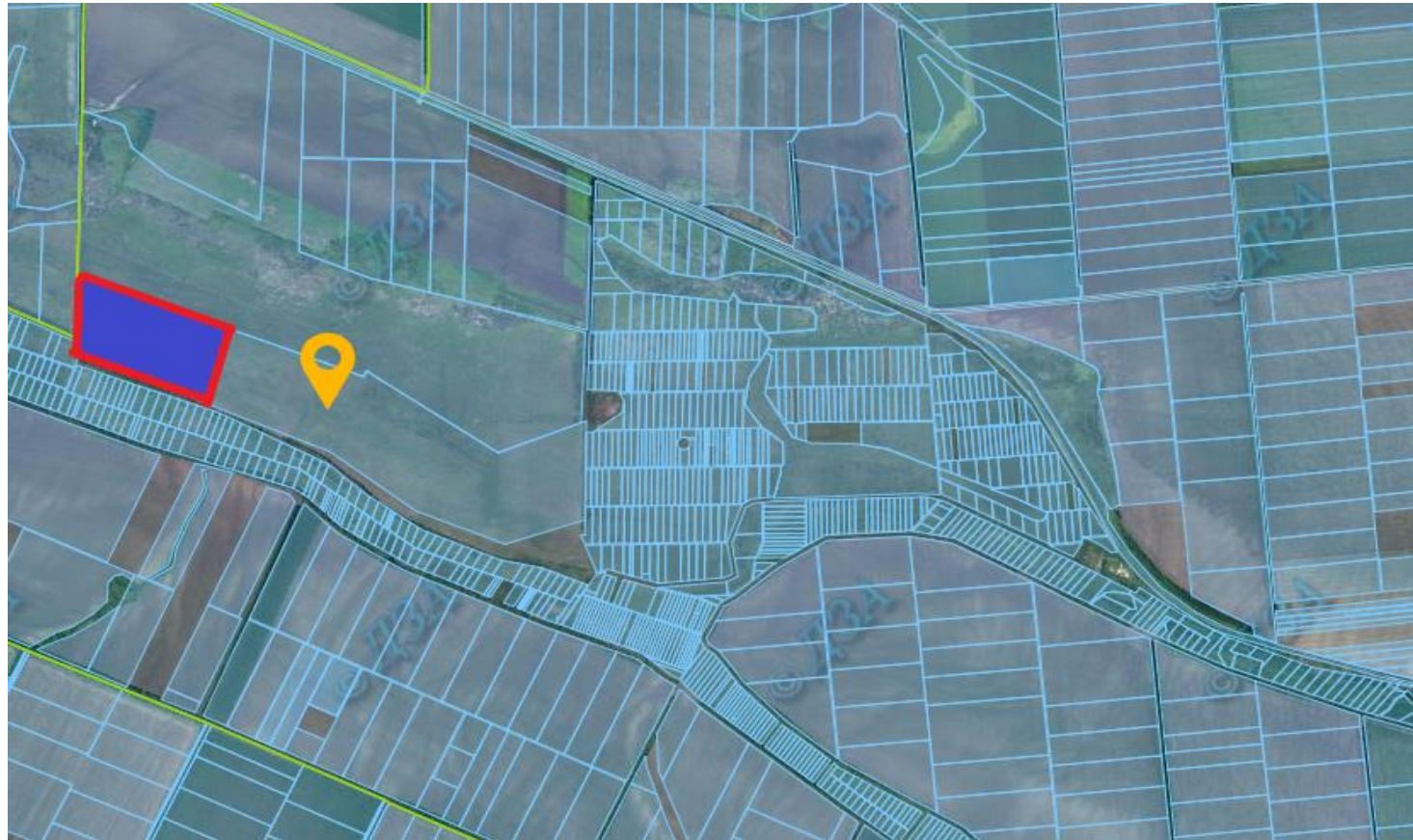
Цільове призначення – для ведення особистого селянського господарства

Умовні позначення:

- Межа зарезервованої земельної ділянки
- Межа населеного пункту

Степненська сільська рада Мар'їнського району Донецької області (за межами населених пунктів)

кадастровий номер земельної ділянки 1423387400:07:000:0057



Площа ділянки: 72,3142 га рілля

■ надано дозволу на розробку проектів землеустрою на 20,0000 га

Цільове призначення – для ведення особистого селянського господарства

Умовні позначення:

- Межа зарезервованої земельної ділянки
- Межа населеного пункту



Курахівська міська рада Мар'їнського району Донецької області (за межами населених пунктів)

кадастровий номер земельної ділянки 1423310600:06:000:0307



Площа ділянки: **21,5984 га рілля**

Цільове призначення – для ведення особистого селянського господарства

Умовні позначення:

Умовні позначення:

- Межа зарезервованої земельної ділянки
- Межа населеного пункту



Мар'їнська міська рада Мар'їнського району Донецької області (за межами населених пунктів)

кадастровий номер земельної ділянки 1423310100:03:000:1842



Площа ділянки: **49,7235 га**

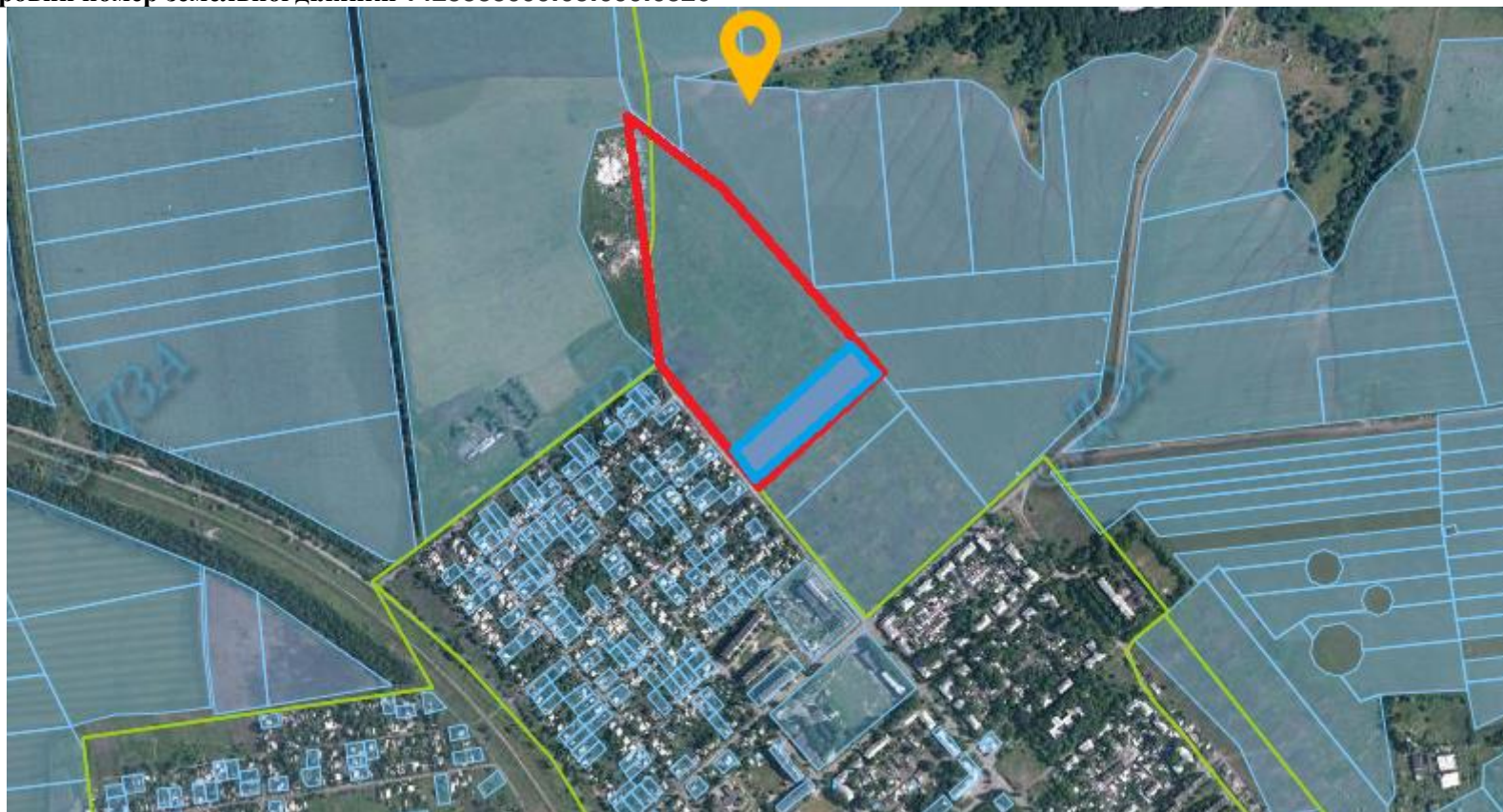
Цільове призначення – для ведення особистого селянського господарства

Умовні позначення:

- Межа зарезервованої земельної ділянки
- Межа населеного пункту

**Зорянська сільська рада Мар'їнського району Донецької області (за межами населених пунктів)**

**кадастровий номер земельної ділянки 1423383000:05:000:0826**



**Площа ділянки: 12,2769 га рілля**

**■** надано дозволу на розробку проектів землеустрою на 2,0000 га

Цільове призначення – для ведення особистого селянського господарства

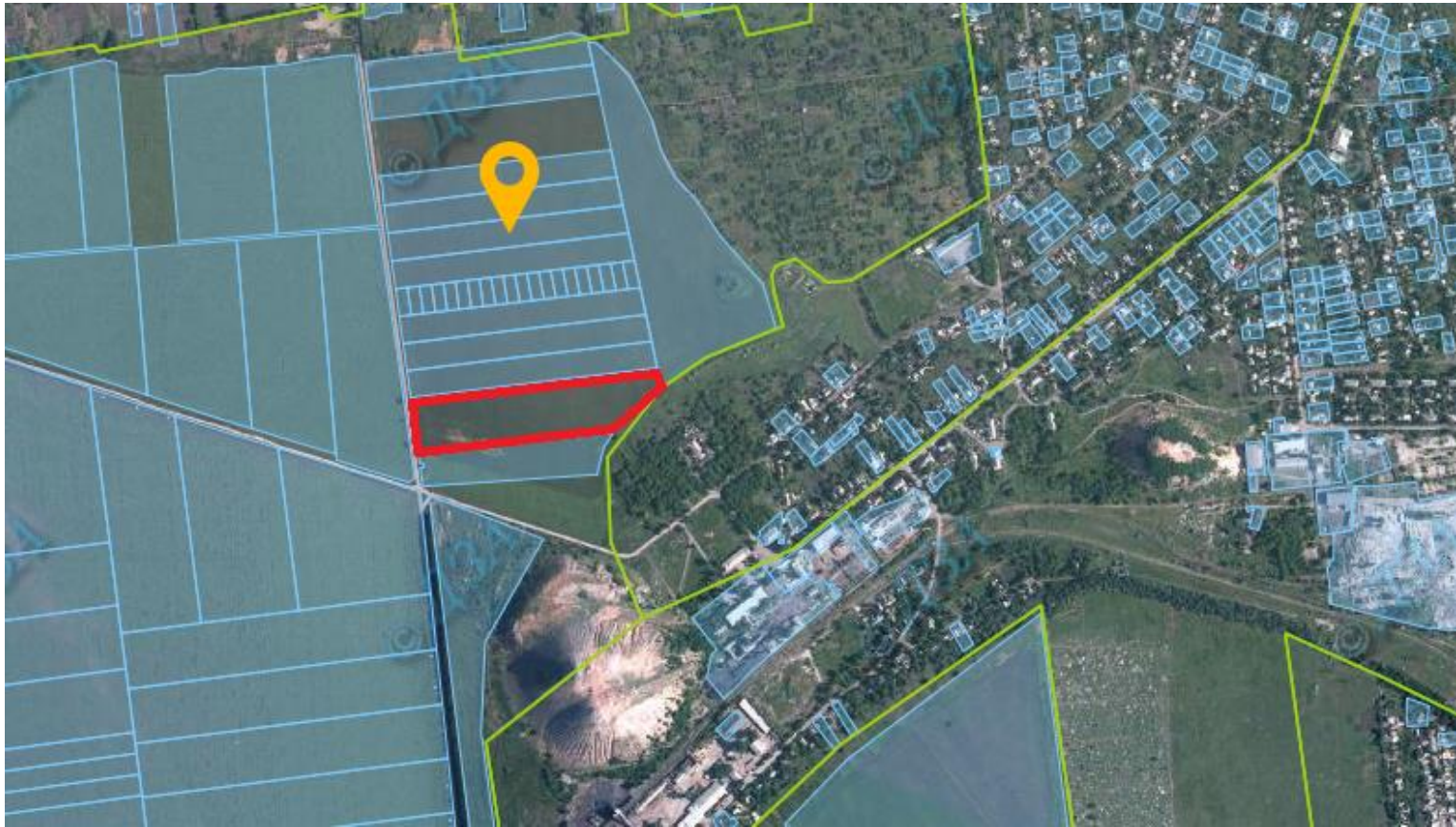
Умовні позначення:

— Межа зарезервованої земельної ділянки

— Межа населеного пункту



**Новоселидівська сільська рада Мар'їнського району Донецької області (за межами населених пунктів)**



**Прив'язка до кадастрового номера 1423385400:06:000:1416**

**Площа ділянки: 4,0000 га рілля**

Цільове призначення – для ведення особистого селянського господарства

Умовні позначення:

- Межа зарезервованої земельної ділянки
- Межа населеного пункту



**Новоселидівська сільська рада Мар'їнського району Донецької області (за межами населених пунктів)  
Кадастровий номер: 1423385400:06:000:1542**



**Площа ділянки: 2,0000 га рілля**

Цільове призначення – для ведення особистого селянського господарства

Умовні позначення:

- Межа зарезервованої земельної ділянки
- Межа населеного пункту

**Ясинуватський район**

Інформація стосовно забезпечення учасників антитерористичної операції земельними ділянками  
на території Ясинуватського району

№ з/п	Назва адміністративно-територіальної одиниці (район, місто обласного значення)	Кількість учасників АТО	Загальна площа зарезервованих земельних ділянок, га	з них				Кількість учасників АТО, які звернулись із заявою/клопотанням про отримання земельної ділянки
				для будівництва і обслуговування жилого будинку, господарських будівель і споруд (присадибна ділянка)	для ведення садівництва	для індивідуального дачного будівництва	для ведення особистого селянського господарства	
1	2	3	4	5	6	7	8	9
1	Орлівська сільська рада	18	27,1981	1,00	-	-	26,1981	11
2	Красногорівська сільська рада	3	0,75	0,75	-	-	-	-
3	Новобахмутівська сільська рада	3	0,75	0,75	-	-	-	-
4	Новоселівська Перша сільська рада	11	15,6929	0,75	-	-	14,9429	-
5	Соловийовська сільська рада	12	11,75	1,75	-	-	10,00	-
6	Олександропільська сільська рада	5	9,2933	-	-	-	9,2933	-
<b>Усього по району</b>		<b>52</b>	<b>65,4343</b>	<b>5,00</b>	<b>-</b>	<b>-</b>	<b>60,4343</b>	<b>11</b>



## Орлівська сільська рада, с. Тоненьке



Площа – 1,0000 га

Кадастровий номер – відсутній  
Агровиробнича група ґрунтів – 65 е

Цільове призначення – для будівництва і обслуговування жилого будинку, господарських будівель і споруд (присадибна ділянка)

Умовні позначення:

- - межа зарезервованого масиву земельних ділянок;
- - межі населених пунктів;
- - межі земельних ділянок, переданих у власність, користування.

## Орлівська сільська рада, с. Петрівське







Площа–22,8981 га

Кадастровий номер – 1425584300:09:000:1630  
Агровиробнича група ґрунтів – 60 е

Цільове призначення – для ведення особистого селянського господарства

Умовні позначення:

-  - Надано дозволи на розроблення проекту землеустрою щодо відведення земельних ділянок
-  - межі населених пунктів;
-  - межі земельних ділянок, переданих у власність, користування.
-  - межа зарезервованого масиву земельних ділянок;

## Орлівська сільська рада, с. Петрівське






Площа– 3,3000 га

Кадастровий номер – відсутній  
Агровиробнича група ґрунтів – 65 е

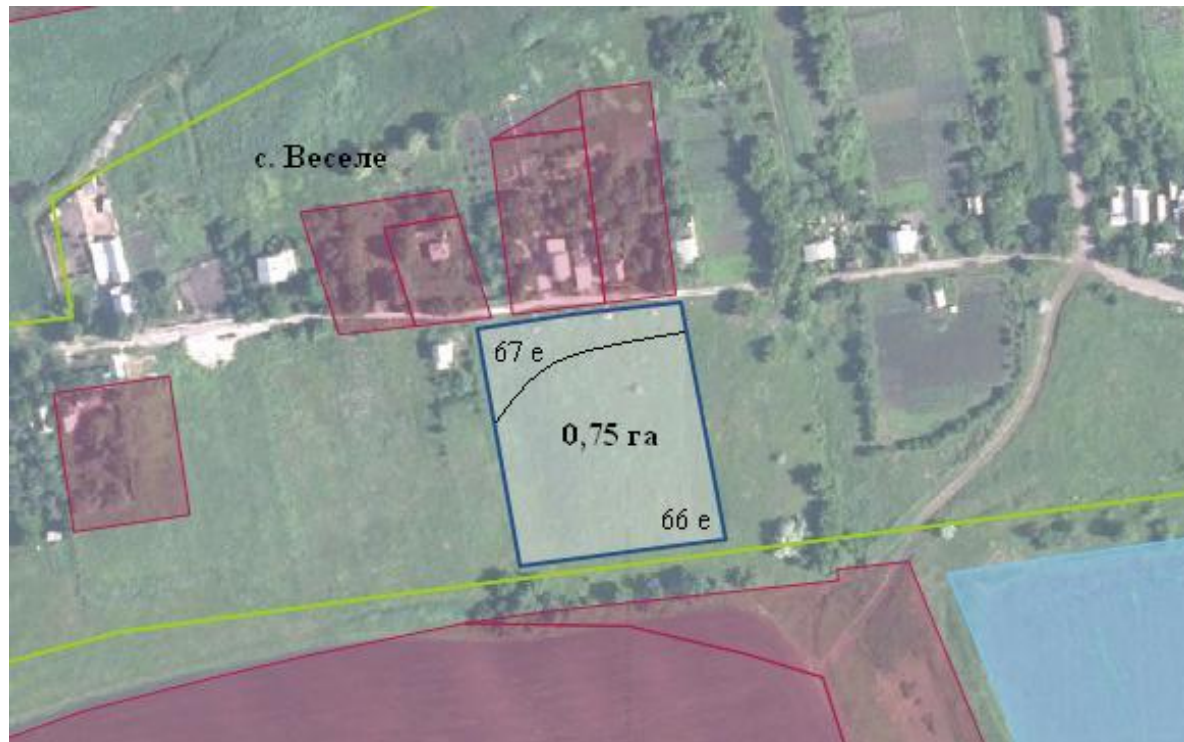
Цільове призначення – для ведення особистого селянського господарства

Умовні позначення:

-  - межа зарезервованого масиву земельних ділянок;
-  - межі населених пунктів;
-  - межі земельних ділянок, переданих у власність, користування.



## Красногорівська сільська рада, с. Веселе



Площа – 0,7500 га

Кадастровий номер – відсутній  
Агровиробнича група ґрунтів – 66 е, 67 е

Цільове призначення – для будівництва і обслуговування жилого будинку, господарських будівель і споруд (присадибна ділянка)

Умовні позначення:

- - межа зарезервованого масиву земельних ділянок;
- - межі населених пунктів;
- - межі земельних ділянок, переданих у власність, користування.

## Новобахмутівська сільська рада, с. Новобахмутівка



Площа – 0,7500 га

Кадастровий номер – відсутній  
Агровиробнича група ґрунтів – 65 е

Цільове призначення – для будівництва і обслуговування жилого будинку, господарських будівель і споруд (присадибна ділянка)

Умовні позначення:

- - межа зарезервованого масиву земельних ділянок;
- - межі населених пунктів;
- - межі земельних ділянок, переданих у власність, користування.

## Новоселівська Перша сільська рада, с. Новоселівка Перша



Площа – 0,7500 га

Кадастровий номер – відсутній  
Агровиробнича група ґрунтів – 65 л

Цільове призначення – для будівництва і обслуговування жилого будинку, господарських будівель і споруд (присадибна ділянка)

Умовні позначення:

- - межа зарезервованого масиву земельних ділянок;
- - межі населених пунктів;
- - межі земельних ділянок, переданих у власність, користування.



## Соловйовська сільська рада, с. Архангельське



Площа – 1,2500 га

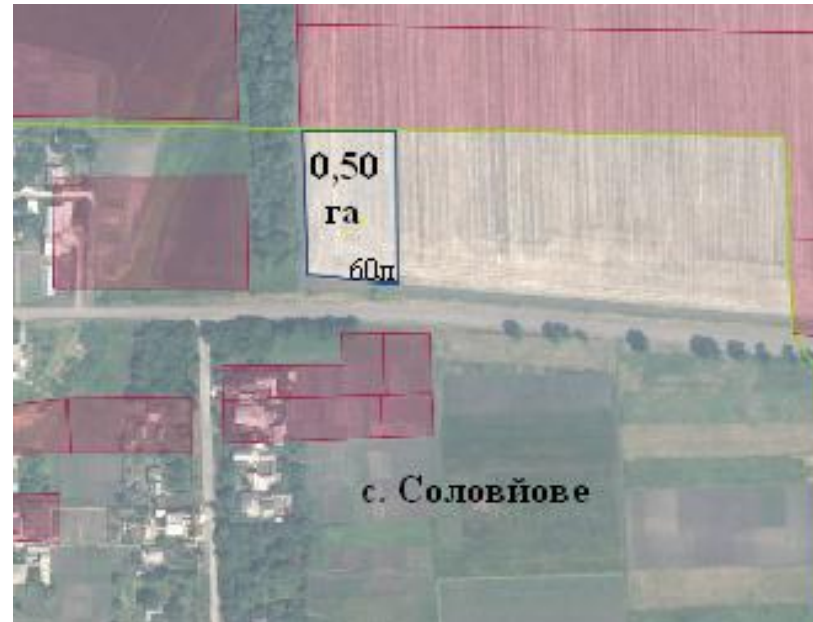
Кадастровий номер – відсутній  
Агровиробнича група ґрунтів – 66е

Цільове призначення – для будівництва і обслуговування жилого будинку, господарських будівель і споруд (присадибна ділянка)

Умовні позначення:

- - межа зарезервованого масиву земельних ділянок;
- - межі населених пунктів;
- - межі земельних ділянок, переданих у власність, користування.

## Соловйовська сільська рада, с. Соловйове



Площа – 0,5000 га

Кадастровий номер – відсутній  
Агровиробнича група ґрунтів – 60 л

Цільове призначення – для будівництва і обслуговування жилого будинку, господарських будівель і споруд (присадибна ділянка)

Умовні позначення:

- - межа зарезервованого масиву земельних ділянок;
- - межі населених пунктів;
- - межі земельних ділянок, переданих у власність, користування.

## Олександропільська сільська рада, с. Новоселівка






Площа – 9,2933 га

Кадастровий номер - 1425586500:04:000:0924

Агровиробнича група ґрунтів – 65е, 66е

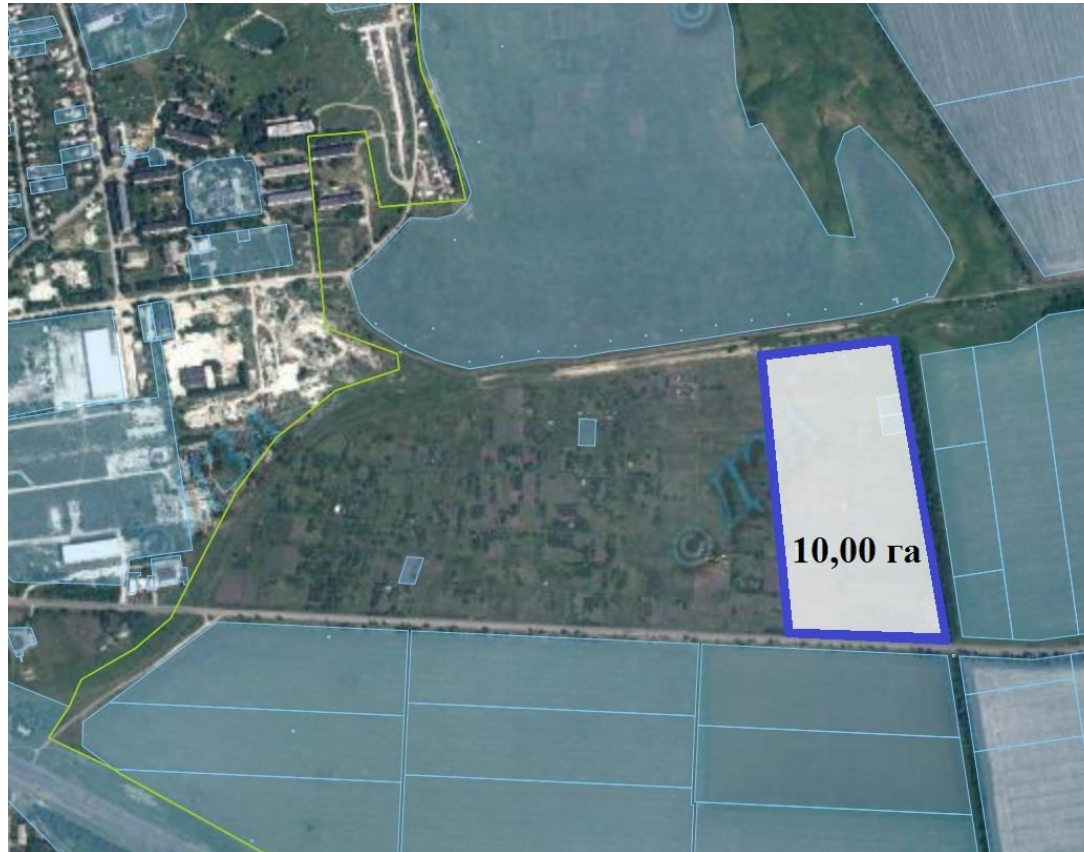
Цільове призначення – для ведення особистого селянського господарства

Умовні позначення:

-  - межа зарезервованого масиву земельних ділянок
-  - межі населених пунктів
-  - межі земельних ділянок, переданих у власність, користування



## Соловйовська сільська рада






Орієнтовна площа – 10,0000 га

Кадастровий номер – відсутній (кадастровий номер суміжної земельної ділянки 1425587300:01:000:0037)

Агровиробнича група ґрунтів – 60л (відносяться до особливо цінних ґрунтів)

Цільове призначення – для ведення особистого селянського господарства

Умовні позначення:

-  - межа зарезервованого масиву земельних ділянок;
-  - межі населених пунктів;
-  - межі земельних ділянок, переданих у власність, користування.

## Новоселівська Перша сільська рада, с. Новоселівка Перша



Орієнтовна площа – 4,0000 га

Кадастровий номер – відсутній (кадастровий номер суміжної земельної ділянки 1425583200:05:000:1045)

Агровиробнича група ґрунтів – б6л

Цільове призначення – для ведення особистого селянського господарства

Умовні позначення:

- - межа зарезервованого масиву земельних ділянок;
- - межі населених пунктів;
- - межі земельних ділянок, переданих у власність, користування.

## Новоселівська Перша сільська рада, с. Новоселівка Перша



Орієнтовна площа – 5,5000 га

Кадастровий номер – відсутній (кадастровий номер суміжної земельної ділянки 1425583200:05:000:0594)

Агровиробнича група ґрунтів – 65л, 66л

Цільове призначення – для ведення особистого селянського господарства

Умовні позначення:

- - межа зарезервованого масиву земельних ділянок;
- - межі населених пунктів;
- - межі земельних ділянок, переданих у власність, користування.



## Новоселівська Перша сільська рада, с. Межове






Площа – 5,4429 га

Кадастровий номер – 1425583200:05:000:1224  
Агровиробнича група ґрунтів – ббл, 143

Цільове призначення – для ведення особистого селянського господарства

Умовні позначення:

-  - межа зарезервованого масиву земельних ділянок;
-  - межі населених пунктів;
-  - межі земельних ділянок, переданих у власність, користування.